

# PHILIPS

## AVENT

### Nipplette™

Neķirurģiska metode

Plakaniem vai ievilktiem krūtsgaliem

2 Nipplette un 2 krūštura ieliktni



SCF152/02



## Vienkāršs, efektīvs risinājums ievilktiem krūtsgaliem

### Klīniski pierādīti rezultāti\*

Nipplette™ palīdz māmiņām barot mazuli ar krūti, ja viņām ir plakani vai ievilkti krūtsgali. Šis unikālais un revolucionārais instruments nodrošina vienkāršu, neķirurģisku un ilgstošu risinājumu. Tikai dažu nedēļu laikā, regulāri izmantojot šo risinājumu, krūtsgali paliks iztaisnoti.

#### **Vienkāršs un ērts risinājums**

- Ierīce plakaniem vai ievilktiem krūtsgaliem
- Vienkārša procedūra
- Papildinformācija

#### **Vienkārša un diskrēta — piemērota jebkuram krūtsgalu izmēram**

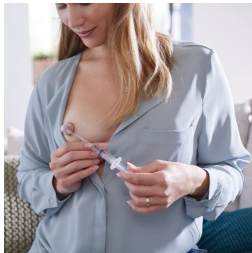
- Ierīce ir ideāli piemērota lietošanai pirms grūtniecības vai pirmajos 6 grūtniecības mēnešos

#### **Neķirurģisks risinājums — saudzīga sūkšanas darbība**

- Klīniski apstiprināti rezultāti

# Izceltie produkti

## Plakaniem vai ievilktiem krūtsgaliem

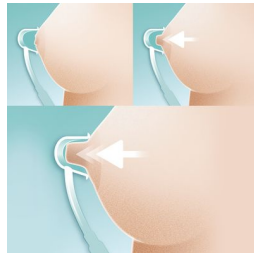


Ievilkti krūtsgali vai krūtsgali, kuri nespēj ilgstoši saglabāt stingrību, ir līdz pat 10 % sieviešu un rada fizioloģiskas ciešanas, kā arī sarežģī mātei un mazulim barošanu ar krūti. Mazuļa zīšanai vajadzētu likt krūtsgalam izvilkties. Ja tā nav, Nipplette™ ir vienkāršs, ērts risinājums šai problēmai. Šī ierīce ļauj sievietēm ar plakaniem vai ievilktiem krūtsgaliem ērti barot mazuli ar krūti, bez nepieciešamības izmantot invazīvo ķirurģiju\*. Tā sastāv no caurspīdīgas krūtsgala formas ar noslēdzošiem atlokiem, kurai pievienots vārsts, un šļirces atvere.

### Kad ieteicams izmantot šo ierīci?

Ideālā variantā Nipplette ierīce būtu jāizmanto pirms grūtniecības un jānēsā 8 stundas dienā vai naktī\*. Ja krūtis nav pārāk jutīga, to var izmantot arī pirmajos sešos grūtniecības mēnešos, lai sasniegtu pastāvīgu korekciju pirms vai pēc mazuļa piedzimšanas, kā arī dažas minūtes pirms katras barošanas reizes. Nipplette izvilkts krūtsgalu, atvieglojot mazulim zīšanu, un pirmajās dienās palīdzēs sākt barošanu ar krūti. Pastāvīgu kosmētisko korekciju var veikt tad, ja barošana ar krūti ir beigusies, ja tā ir, Nipplette var izmantot atkārtoti, uzlietot to laiku pa laikam.

## Saudzīga sūkšanas darbība



Forma ir jātur virs areolas ar vienu roku un, izmantojot 5 ml tilpuma šļirci, ar otru roku ir jāvelk gaiss ārā no ierīces tā, lai krūtsgals tiktu iesūkts tajā. Lietotājs pilnībā pārvalda sūkšanu un var vilkt gaisu ārā no ierīces kamēr vien jūtas ērti. Kad krūtsgals ir iesūkts, pēc uzmanīgas šļirces atvienošanas no vārsta lietotājs var turpināt veikt ikdienas darbības, nēsājot Nipplette ierīci krūstūrī. Sākumā minētā lietošana ir jāatkārto pēc iespējas biežāk\*.

### Klīniski apstiprināta efektivitāte

Klīniskajos pētījumos, kas tika veikti Nipplette, tika pierādīta šīs ierīces efektivitāte pastāvīgā plakānu vai ievilkta krūtsgalu korekcijā, neatkarīgi no tā, vai šāds stāvoklis radās pubertātes laikā vai krūšu samazināšanas operācijas rezultātā. Ar nosacījumu, ka viņām nav veikta krūšu operācija, visas grūtnieces, kurām bija bažas par barošanu ar krūti, veiksmīgi uzsāka mazuļa barošanu ar krūti. Ja ierīce tiek izmantota regulāri, pastāvīga korekcija parasti tiek sasniegta laikā no viena līdz trim mēnešiem.

### Papildinformācija

Nipplette ierīce nedarbosies, ja piena plūsma būs pilnībā atjaunota. Tomēr līdz tam laikam mazulis jau būs veiksmīgi pieradis pie krūtsgala zīšanas.

# Specifikācijas

## Izcelsmes valsts

Apvienotā Karaliste

## Kas ir iekļauts

Nipplette: 2 gab.

Vienreiz lietojams krūstura ieliktnis: 2 gab.

## Dizains

Neuzkrītošs dizains

## Attīstības posmi

Posmi: Pirms grūtniecības, 0-6 mēneši, Barošanas ar krūti sākumposms

## Vienkārša lietošana

Vienkārša apslēpšana zem apģērba: Spiediet šļirci, lai atbrīvotu vakuumu

## Vienkārša tīrīšana

Nomazgājiet ar siltu ziepjūdeni

## Funkcijas

Risinājums ievilktiem krūtsgaliem:

Izmantojiet saudzīgu sūkšanu

## Materiāls

Nipplette: Polipropilēns

Krūstura ieliktni: Dermatoloģiski pārbaudīts

