

PHILIPS

AVENT

Nipplette™

Ei tarvetta kirurgiaan

Sisäänpäin kääntyneille
nänneille

2 Nippletteä ja 2 liivinsuojaa



SCF152/02



Helppo ratkaisu sisäänpäin kääntyneille nänneille

Kliinisesti todistetut tulokset*

Nipplette™ edistää imettämistä, jos nännit ovat matalat tai sisäänpäin kääntyneet. Tämä ainutlaatuinen väline takaa pitkäkestoisen ratkaisun ilman kirurgiaa. Jatkuvassa käytössä nänni nousee pystyasentoon muutamassa viikossa.

Helppo ja miellyttävä

- Laite matalille tai sisäänpäin kääntyneille nänneille
- Yksinkertainen toiminta
- Lisätietoja

Yksinkertainen ja huomaamaton – sopii kaikenkokoisille nänneille

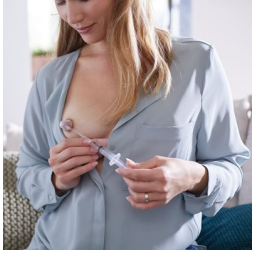
- Ihannetapauksessa ennen raskautta tai kuuden ensimmäisen raskauskuukauden aikana

Ei vaadi kirurgiaa – hellävarainen imemislitke

- Kliinisesti todistetut tulokset

Kohokohdat

Sisäänpäin kääntyneille nänneille

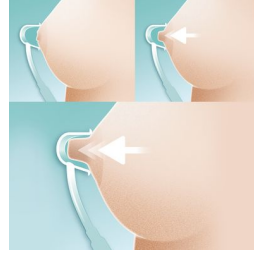


Jopa kymmentä prosenttia naisista vaivaavat sisäänpäin kääntyneet nännit tai nännit, jotka eivät nouse pystyyn. Siitä aiheutuu ahdistusta, mikä tekee imetyksestä vaikeaa äidille ja vauvalle. Imemistiikkeen pitäisi nostaa nänni esiin. Jos näin ei tapahdu, Nipplette™ on yksinkertainen ja miellyttävä ratkaisu. Laitteen avulla naiset, joilla on matalat tai sisäänpäin kääntyneet nännit, voivat imettää miellyttävästi turvautumatta kirurgiaan*. Se koostuu venttiiliin ja ruiskuliitännään yhdistetystä läpinäkyvästä kupista, jossa on tiivistysrengas.

Suosittelava käyttöajankohta

Ihannetapauksessa Nippletteä olisi käytettävä ennen raskautta 8 tunnin jaksoissa päivällä ja yöllä*. Jos rinnat eivät ole kovin arat, sitä voi käyttää myös kuuden ensimmäisen raskauskuukauden aikana pysyvän tuloksen saavuttamiseen tai synnytyksen jälkeen muutaman minuutin ajan aina ennen imetystä. Nipplette nostaa nännin esiin, jolloin vauva saa helpommin otteen. Se helpottaa rintaruokintarutiinia ensimmäisinä päivinä. Imetyksen loputtua seurauksena voi olla pysyvä kosmeettinen muutos, ja silloinkin Nippletteä voi käyttää ajoittain.

Hellävarainen imemistiike



Kuppia pidetään nänninpihalla yhdellä kädellä ja samalla imetään ilmaa pois 5 ml:n ruiskulla, jolloin nänni nousee pystyyn. Käyttäjä hallitsee imua, joten hän voi käyttää niin suurta voimaa kuin tuntuu miellyttävältä. Kun nänni on pystyssä ja käyttäjä on irrotanut ruiskun varovasti venttiilistä, hän voi jatkaa normaaleja toimiaan. Nipplette pysyy huomaamattomasti rintaliivien sisällä. Laitetta on suositeltavaa käyttää aluksi mahdollisimman paljon*.

Toimivuus todistettu kliinisesti

Nippletteä koskeissa kliinisissä tutkimuksissa* on osoitettu, että matalat tai sisäänpäin kääntyneet nännit ovat korjaantuneet pysyvästi, riippumatta siitä, onko nännien muutos tapahtunut murrosiässä vai aiheutunut rintojen pienennysleikkauksesta. Naisille, joille ei ollut tehty leikkausta ja jotka olivat raskauden aikana huolissaan imetyksen onnistumisesta, pystyivät imettämään ongelmitta. Pysyvä muutos saavutetaan tavallisesti 1–3 kuukauden jatkuvassa käytössä.

Lisätietoja

Nipplette ei toimi, kun maidontulo on täysin käynnistynyt. Siihen mennessä vauva on oppinut saamaan kunnon otteen nännistä.

Tekniset tiedot

Sisältö

Nipplette: 2 kpl

Kertakäyttöinen liivinsuoja: 2 kpl

Muotoilu

Huomaamaton muotoilu

Kehitysvaiheet

Vaiheet: Ennen raskautta, 0–6 kuukautta, Imetyksen aloitusvaihe

Helppokäyttöinen

Helppo käyttää huomaamattomasti vaatteiden alla: Vapauta imu painamalla ruiskua

Helppo puhdistaa

Puhdista kuumassa pesuainevedessä.

Toiminnot

Ratkaisu litteille nänneille: Käyttää hellävaraista imua

Materiaali

Nipplette: Polypropeeni

Liivinsuojat: Dermatologisesti testattu



* McGeorge, D, FRCS (plastiikkakirurgi). The Nipplette: an instrument for the non-surgical correction of inverted nipples, British Journal of Plastic Surgery (1994), painos 47, sivut 46–49

* Tämä osa sisältää kuluttajien mielipiteitä tuotteesta. Philips sanoutuu irti kuluttajien tähän osaan lisäämästä sisällöstä, ja siksi tässä mainittuja teknisiä tietoja ja/tai tuotteen käyttöohjeita ei ole tarkoitettu Philipsin virallisiksi tiedoiksi.