

PHILIPS

AVENT

Nipplette™

En icke-kirurgisk lösning

För plana eller indragna
bröstvårtor

2 Nippettes och 2 amningskupor



SCF152/02



Enkel och effektiv lösning för indragna bröstvårtor

Kliniskt bevisade resultat*

Nipplette™ hjälper mammor med plana eller indragna bröstvårtor att amma. Det här unika och revolutionerande verktyget ger en enkel, icke-kirurgisk och varaktig lösning. Efter några veckors kontinuerlig användning blir bröstvårtan utdragen.

Enkel och bekväm

- En enhet för plana eller indragna bröstvårtor
- En enkel procedur
- Ytterligare information

Enkel och diskret – passar alla bröstvårtsstorlekar

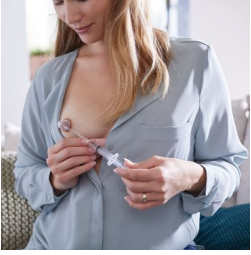
- Optimal användning är före eller under de sex första månaderna av graviditeten

Icke-kirurgisk – varsam sugrörelse

- Kliniskt bevisade resultat

Funktioner

För plana eller indragna bröstvårtor

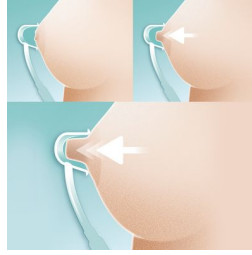


Upp till 10 % av kvinnor har indragna eller plana bröstvårtor, vilket kan leda till psykisk stress och göra amning svårt för både mamman och barnet. Barnets sugmönster bör dra ut bröstvårtan, och gör det inte det är Niplette™ en enkel och bekväm lösning som kan hjälpa till på traven. Enheten gör det möjligt för kvinnor med plana eller indragna bröstvårtor att amma bekvämt utan att kirurgi behövs*. Den består av en genomskinlig bröstvårtsform med en tätningkant som sitter fast på en ventil och en öppning för sprutan.

När användning rekommenderas

Niplette ska helst användas innan graviditeten och bäras i åttatimmarsperioder under dagen eller natten*. Om bröstet inte är för känsliga kan den även användas under graviditetens första sex månader för att få en permanent korrigering, eller efter att barnet har fötts i några minuter före varje amning. Niplette suger ut bröstvårtan, vilket gör att barnet enkelt får grepp, och hjälper till att få igång amningen under de första dagarna. Den permanenta kosmetiska korrigeringen kan påverkas när du väl har slutat amma. I så fall kan du använda Niplette då och då för att åtgärda detta.

Skonsam sugrörelse



Den lilla koppen hålls över vartgården med ena handen och luft dras ut med en 5 ml spruta så att bröstvårtan sugns in i koppen. Användaren styr sugkraften och kan dra i bröstvårtan så hårt som känns behagligt. När bröstvårtan har dragits ut kan användaren, efter att försiktigt ha tagit bort sprutan från ventilen, fortsätta med sina normala aktiviteter och bära Niplette diskret innanför bh:n. Den första användningen rekommenderas i hög grad*.

Kliniskt bevisade resultat

Kliniska tester* som genomförts på Niplette har bevisat att en permanent korrigering av plana eller indragna bröstvårtor har uppnåtts, oavsett om ett sådant tillstånd har existerat sedan puberteten eller har uppstått efter en bröstförminskning. Gravida kvinnor som oroade sig över amningen kunde börja amma, förutsatt att de inte hade genomgått en bröstoperation. En permanent korrigering sker normalt efter 1–3 månaders kontinuerlig användning.

Ytterligare information

Niplette fungerar inte vid fullt mjölkflöde, men vid det laget har barnet vant sig vid att få ett bra grepp om bröstvårtan.

Specifikationer

Vad medföljer?

Niplette: 2 delar
Ultrabekväma amningskupor för engångsbruk: 2 delar

Design

Diskret formgivning

Utvecklingsstadier

Stadier: Innan graviditeten, 0–6 månader,
Amningens inledningsfas

Lättanvänd

Enkel att dölja under kläder: Enkel tryckning för att släppa på vakuum

Enkel att rengöra

Rengör i varmt vatten med tvål

Funktioner

Lösning för platta bröstvårtor: Använd varsam sugkraft

Material

Niplette: Polypropylen
Amningskupor: Dermatologiskt testad



* McGeorge, Mr. D, FRCS (Plast), The Niplette: an instrument for the non-surgical correction of inverted nipples, British Journal of Plastic Surgery (1994) Vol 47, sidorna 46–49

* Det här avsnittet innehåller konsumenters åsikter om produkten. Philips tar avstånd från det innehåll som angetts av konsumenter i det här avsnittet, och eventuell teknisk information och/eller råd om användningen av produkten som ingår i det anses inte vara officiell information från Philips.