

Need help?

User manual

See the user manual on the DVD supplied with this product.

Online

Go to www.philips.com/dictation

Benötigen Sie Hilfe?

Benutzerhandbuch

Weitere Informationen finden Sie im Benutzerhandbuch auf der DVD, die im Lieferumfang dieses Produktes enthalten ist.

Online

Besuchen Sie www.philips.com/dictation

Besoin d'aide ?

Manuel d'utilisation

Consultez le manuel d'utilisation figurant sur le DVD fourni avec ce produit.

En ligne

Visitez notre site www.philips.com/dictation

¿Necesita ayuda?

Manual del usuario

Consulte el manual del usuario incluido en el DVD que se suministra junto con el producto.

En línea

Dirijase a www.philips.com/dictation

Bisogno di aiuto?

Manuale di istruzioni

Consultare il manuale di istruzioni presente sul DVD fornito con questo prodotto.

Online

Andare su www.philips.com/dictation

Hulp nodig?

Gebruiksaanwijzing

Raadpleeg de gebruiksaanwijzing op de DVD die bij het product is meegeleverd.

Online

Ga naar www.philips.com/dictation

Behöver du hjälp?

Användarhandbok

Se användarhandboken på DVD-skivan som medföljer produkten.

Online

Gå till www.philips.com/dictation



© 2010 Royal Philips Electronics. All rights reserved.

Specifications are subject to change without notice.

Trademarks are the property of Royal Philips

Electronics or their respective owners.

Document version 4.0, 25/11/2010.

5103 109 9680.4

For product information and support, visit
www.philips.com/dictation

TRANSCRIPTION SET

LFH7177

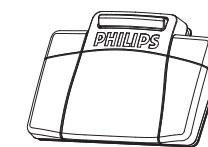
LFH7277



PHILIPS

What's in the box

- Verpackungsinhalt
- Contenu de l'emballage
- Contenido del embalaje
- Contenuto della confezione
- Wat is meegeleverd
- Förpackningens innehåll



- Foot control
- Fußschalter
- Pédale de commande
- Pedal de control
- Comando a pedale
- Voetpedaal
- Fotkontroll



- Headphones
- Kopfhörer
- Casque
- Auriculares
- Cuffie
- Hoofdtelefoon
- Hörhlurur



- DVD-ROM
- DVD-ROM
- DVD-ROM
- DVD-ROM
- DVD-ROM
- DVD-ROM
- DVD-ROM



- Hanging bracket
- Befestigungsclip
- Crochet
- Soporte
- Supporto
- Ophangsteuntje
- Vægfaste

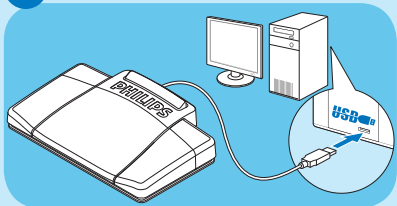


- Quick start guide
- Kurzanleitung
- Guide de démarrage rapide
- Guía de inicio rápido
- Guida rapida di introduzione
- Snelle startgids
- Snabbstartsguide

1 Install

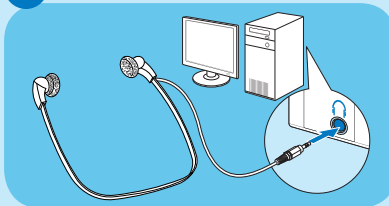
- Installation
- Installation
- Instalación
- Installazione
- Installatie
- Installation

A Connect the foot control



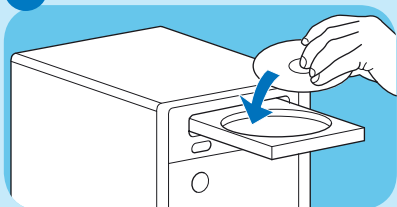
- Fußschalter anschließen
- Connecter la pédale de commande
- Conecte el pedal de control
- Collegare il comando a pedale
- Voetpedaal aansluiten
- Anslut fotkontrollen

B Connect the headphones



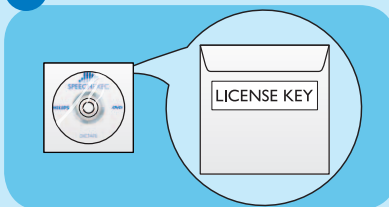
- Kopfhörer anschließen
- Connecter le casque
- Conecte los auriculares
- Collegare le cuffie
- Hoofdtelefoon aansluiten
- Anslut hörlurarna

C Install the software



- Software installieren
- Installation du logiciel
- Instale el software
- Installare il software
- De software installeren
- Installera programvaran

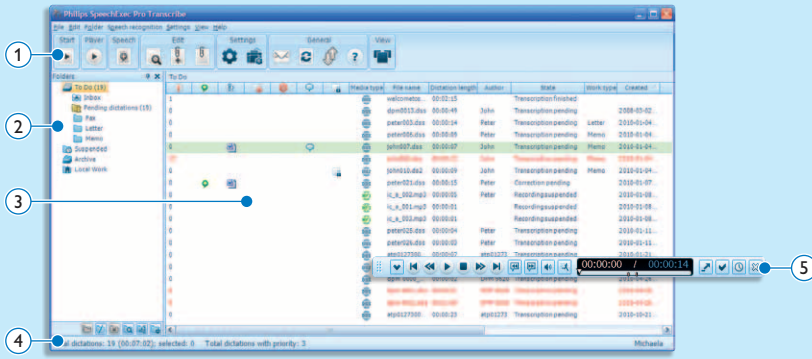
D Software licence



- Softwarelizenz
- Licence logiciel
- Licencia de software
- Licenza software
- Softwarelicentie
- Programvarulicens

2 SpeechExec software

- SpeechExec Software
- Logiciel SpeechExec
- Software SpeechExec
- Software SpeechExec
- SpeechExec software
- Programmet SpeechExec



- 1 ● Tool bar
- 2 ● Folder list
- 3 ● Dictation file list
- 4 ● Status bar
- 5 ● SpeechExec player
- Werkzeugleiste
- Ordnerliste
- Diktatliste
- Statusleiste
- SpeechExec Player
- Barre d'outils
- Liste des dossiers
- Liste des dictées
- Barre d'état
- Lecteur SpeechExec
- Barra de herramientas
- Lista de carpetas
- Lista de dictados
- Barra de estado
- Reproductor SpeechExec
- Barra degli strumenti
- Lista cartelle
- Lista file di dettatura
- Barra di stato
- Riproduttore SpeechExec
- Werktuigbalk
- Mappenlijst
- Dicteerbestand-lijst
- Statusbalk
- SpeechExec-afspeelvenster
- Verktuysfält
- Mapplistan
- Dikteringsfillistan
- Statusfältet
- SpeechExec-spelarfönstret

3 Transcribe

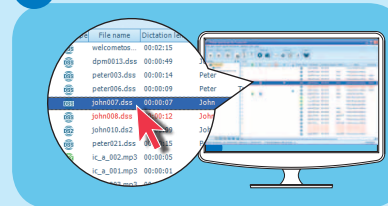
- Transkribieren
- Trascrizione
- Transcription
- Transcriptie
- Transcribir
- Transkribera

A Start transcription software



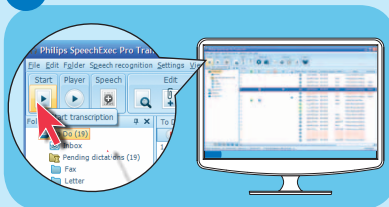
- Transkribiersoftware starten
- Inicie el software
- Start transcriptiesoftware
- Lancer le logiciel
- Avviare il software
- Starta programmet

B Select a dictation file



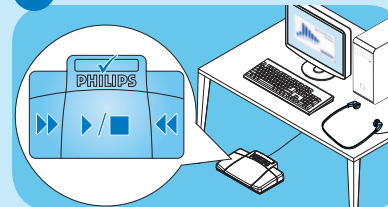
- Diktatdatei auswählen
- Selezione un dictado
- Selecteer een dictaat
- Sélectionner une dictée
- Selezionare un dettato
- Välj en dikteringsfil

C Start transcription



- Transkription starten
- Comience la transcripción
- Start transcriptie
- Commencer la transcription
- Avviare la trascrizione
- Starta transkriberingen

D Use the foot control



- Fußschalter verwenden
- Utilice el pedal de control
- Voetpedaal gebruiken
- Utilisation de la pédale de commande
- Usare il comando a pedale
- Använd fotkontrollen

Hearing safety

Listen at a moderate volume. Using headphones at a high volume can impair your hearing.

Gehörschutz

Wählen Sie eine moderate Lautstärke. Das Verwenden von Kopfhörern bei zu hoher Lautstärke kann Ihrem Gehör schaden.

Sécurité d'écoute

Écoutez à un volume modéré. L'utilisation des écouteurs à un volume élevé peut entraîner des pertes auditives.

Seguridad auditiva

Utilice un volumen moderado. El uso de los auriculares a un volumen elevado puede dañar el oído.

Sicurezza per l'udito

Ascoltare a volume moderato. L'utilizzo delle cuffie a volume elevato può danneggiare l'udito.

Gehoorsbescherming

Zet het volume niet te hard. Als u het volume van uw hoofdtelefoon te hard zet, kan dit uw gehoor beschadigen.

Skydda hörseln

Lyssna med måttlig volym. Om du använder hörlurar och lyssnar med hög volym kan din hörsel skadas.