



Philips  
**set di trascrizione  
professionale**  
con software per flusso di  
lavoro SpeechExec

Transcription



LFH7277

## Ottimizza il flusso di lavoro

con una soluzione di creazione di documenti professionale

Il set di trascrizione è una soluzione digitale per la creazione di documenti progettata specificatamente per rendere questo processo semplice e intuitivo. Gli accessori ergonomici e l'innovativo software per flusso di lavoro SpeechExec Pro consentono di gestire i lavori facilmente.

### Comodo e affidabile

- Pedale ergonomico per un controllo della riproduzione comodo
- Cuffie stereo leggere per essere indossate con maggiore comfort

### Migliora la produttività

- Software per flusso di lavoro SpeechExec per una gestione efficiente dei dati
- Impostazione della priorità per elaborare prima le registrazioni urgenti
- Opzioni di ordinamento e filtro individuali per un'organizzazione dei file semplice

### Progettato per i professionisti

- Predisposto per il software di riconoscimento vocale Dragon NaturallySpeaking
- Integrazione semplice nelle soluzioni di dettatura digitale Philips

**PHILIPS**

sense and simplicity

# Specifiche

# Caratteristiche principali

## Vantaggi

- Pedale configurabile
- Cuffie leggere
- Panoramica chiara del lavoro
- Predisposto per il riconoscimento vocale
- Lettore audio versatile
- Controllo velocità di riproduzione
- Routing file automatico

## Pedale

- Connettività: spina USB
- Dimensioni prodotto (L x A x P): 160 mm x 150 mm x 18 mm
- Peso: 0,61 kg

## Cuffie

- Stile: sotto il mento
- Connessione del cavo: unilaterale
- Lunghezza del cavo: 3,0 m
- Connettore: 3,5 mm, stereo, ortogonale
- Sistema acustico: aperto
- Tipo di magnete: neodimio
- Diaframma: PET dome
- Voice coil: rame
- Impedenza: 2 x 32 Ohm
- Potenza in ingresso massima: 2 x 10 mW
- Sensibilità: 103 dB
- Diametro altoparlante: 14 mm
- Qualità audio: ottimizzata per la riproduzione vocale
- Finitura del connettore: placcato oro
- Peso: 0,053 kg

## Requisiti di sistema

- Processore: Pentium IV 1 GHz consigliato
- Memoria RAM: 1 GB (2 GB consigliati)
- Spazio libero su disco: 100 MB per SpeechExec, 850 MB per Microsoft .NET 4
- Uscita delle cuffie o altoparlanti
- Sistema operativo: Windows 7 (32/64-bit), Windows Vista (32/64-bit), Windows XP (32 bit)
- Porta USB libera
- Unità DVD-ROM
- Scheda grafica: Scheda grafica compatibile DirectX con accelerazione hardware consigliata
- Dispositivo audio: dispositivo audio compatibile Windows

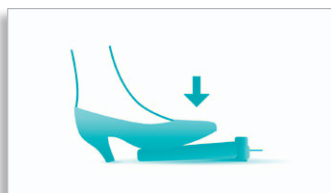
## Specifiche ambientali

- Conforme a 2002/95/EC (RoHS)
- Prodotto saldato privo di piombo

## Contenuto della confezione

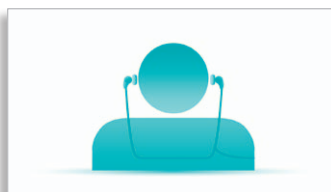
- Software SpeechExec Pro Transcribe
- Cuffie stereo LFH0334
- Pedale USB LFH2330
- Manuale di istruzioni

## Pedale ergonomico



Pedale ergonomico per il controllo a mani libere di tutte le funzioni di trascrizione e riproduzione. Il design sottile ed ergonomico garantisce il funzionamento con uno sforzo fisico minimo.

## Cuffie professionali



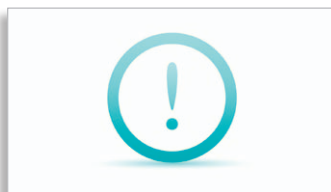
Cuffie stereo leggere da portare sotto il mento, progettate per offrire un'ottima qualità audio, con spugnette per le orecchie morbide per essere indossate con maggiore comfort.

## Software SpeechExec Pro



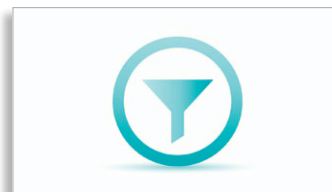
Il software SpeechExec Pro organizza il flusso di lavoro dei file di dettatura e dei documenti risultanti tra autore e addetto alla trascrizione, consentendo di monitorare lo stato del lavoro.

## Impostazione della priorità



Grazie all'opzione di impostazione della priorità, è possibile assegnare la priorità alle registrazioni urgenti. Ciò garantisce l'identificazione immediata dei file di dettatura importanti, in modo che siano elaborati e consegnati per primi.

## Opzioni di organizzazione e filtro individuali



SpeechExec Pro Transcribe consente agli utenti di cercare file di dettatura specifici o filtrare l'elenco dei file di dettatura in base a criteri definibili dall'utente. Inoltre, le opzioni di organizzazione singola e multipla dell'elenco dei file di dettatura, facili da utilizzare, garantiscono una panoramica rapida dei file di dettatura.

## Predisposto per il riconoscimento vocale



L'integrazione semplice dei dispositivi di registrazione dettatura Philips e l'interfaccia diretta con il software di riconoscimento vocale Dragon NaturallySpeaking Professional garantiscono una qualità audio eccellente, un'elevata precisione del riconoscimento e una semplice amministrazione hardware.

## Integrazione semplice



Il set trascrizione può essere integrato facilmente e senza problemi con le soluzioni di dettatura digitali Philips esistenti.



Data di rilascio  
2011-10-31  
Versione 2.0

© 2011 Koninklijke Philips Electronics N.V.  
Tutti i diritti riservati.

Le specifiche sono soggette a modifica senza preavviso  
I marchi sono di proprietà di Koninklijke Philips  
Electronics N.V. o dei rispettivi detentori.

[www.philips.com/dictation](http://www.philips.com/dictation)