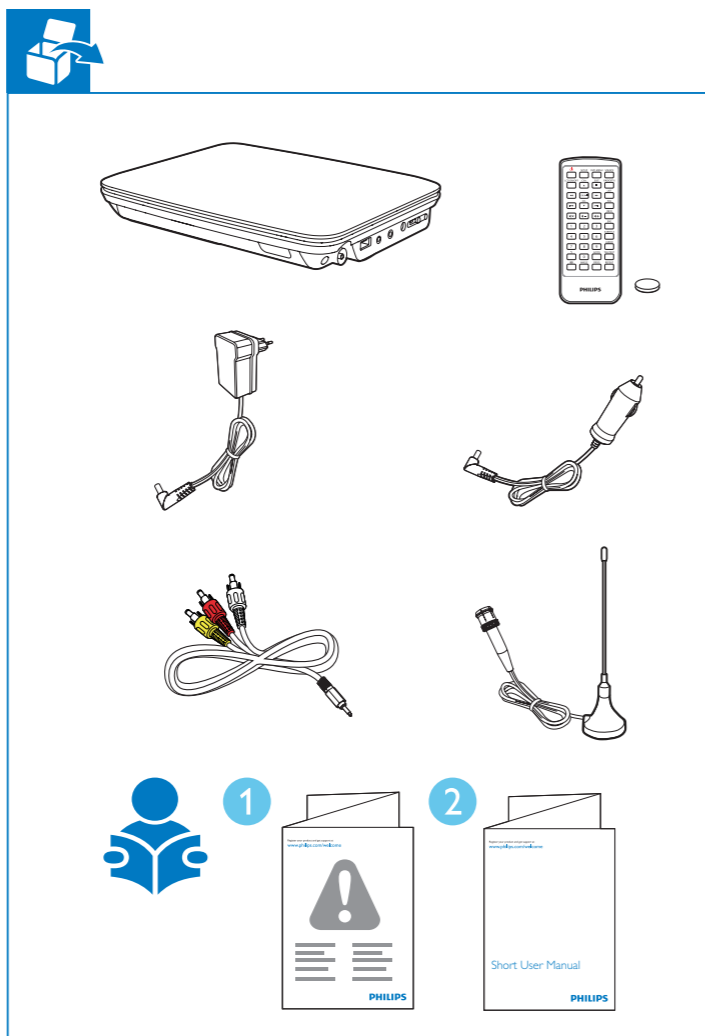




Kurzanleitung
Krótka instrukcja obsługi
Manual do utilizador resumido
Kortfattedt användarhandbok

Краткое руководство пользователя
Krátka uživatelská príručka
Rövid használati útmutató
Stručný návod na používanie

PHILIPS



Laden Ładowanie **Carregar** Ladda **Зарядка** Nabíjení **Töltés** Nabíjanie

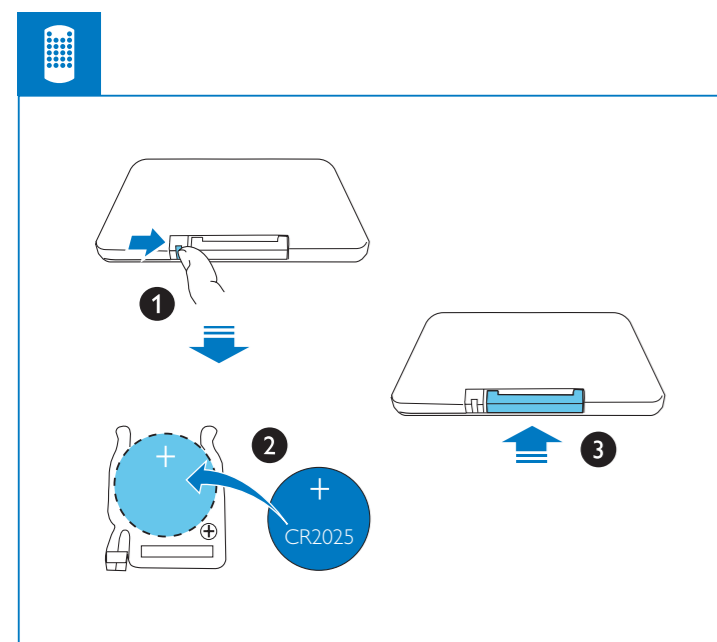
DE Laden über das Netzteil
PL ładowanie za pomocą zasilacza sieciowego
PT Carregar através do transformador de CA
SV Ladda via nätadaptern
RU Зарядка с помощью адаптера питания переменного тока
CS Nabíjení prostřednictvím napájecího adaptéru
HU Töltés hálózati adapterrel
SK Nabíjanie pomocou napájacieho adaptéra striedavého prúdu

Laden über den Auto-Adapter
Ładowanie za pomocą zasilacza samochodowego
Carregar através do adaptador para automóvel
Ladda via biladapter
Зарядка с помощью автомобильного адаптера
Nabíjení prostřednictvím adaptéru do auta
Töltés autós adapterrel
Nabíjanie pomocou adaptéru do auta



Rote Leuchte an: Ladevorgang läuft
Rote Leuchte aus: Ladevorgang beendet
Hinweis: Laden Sie das Gerät mindestens alle zwei Monate auf.
Włączone światło czerwone: trwa ładowanie
Wyłączone światło czerwone: ładowanie zakończone
Uwaga! Ładuj urządzenie przynajmniej raz na dwa miesiące.
Luz vermelha ligada: carregamento em curso
Luz vermelha desligada: carregamento completo
Nota: recarregue o dispositivo, no mínimo, a cada dois meses.
Röd lampa tänd: Laddning pågår
Röd lampa slöcknar: Laddning klar
Obs! Ladda enheten minst varannan månad.

Горит красный индикатор: выполняется зарядка
Красный индикатор погас: зарядка завершена
Примечание: Заряжайте устройство не реже одного раза в два месяца.
Rozsvícená červená kontrolka: Probíhá nabíjení
Zhasnutá červená kontrolka: Nabíjení dokončeno
Poznámka: Zařízené nabíjete minimálně jednou za dva měsíce.
Vörös fény felgyullad: az akkumulátortöltés folyamatban van
Vörös fény kialszik: az akkumulátortöltés befejeződött
Megjegyzés: Töltse újra a készüléket legalább kéthavonta.
Svieti červené svetlo: prebieha nabíjanie
Červené svetlo zhaslo: nabíjanie sa dokončilo
Poznámka: Zariadenie nabíte aspoň raz za dva mesiace.



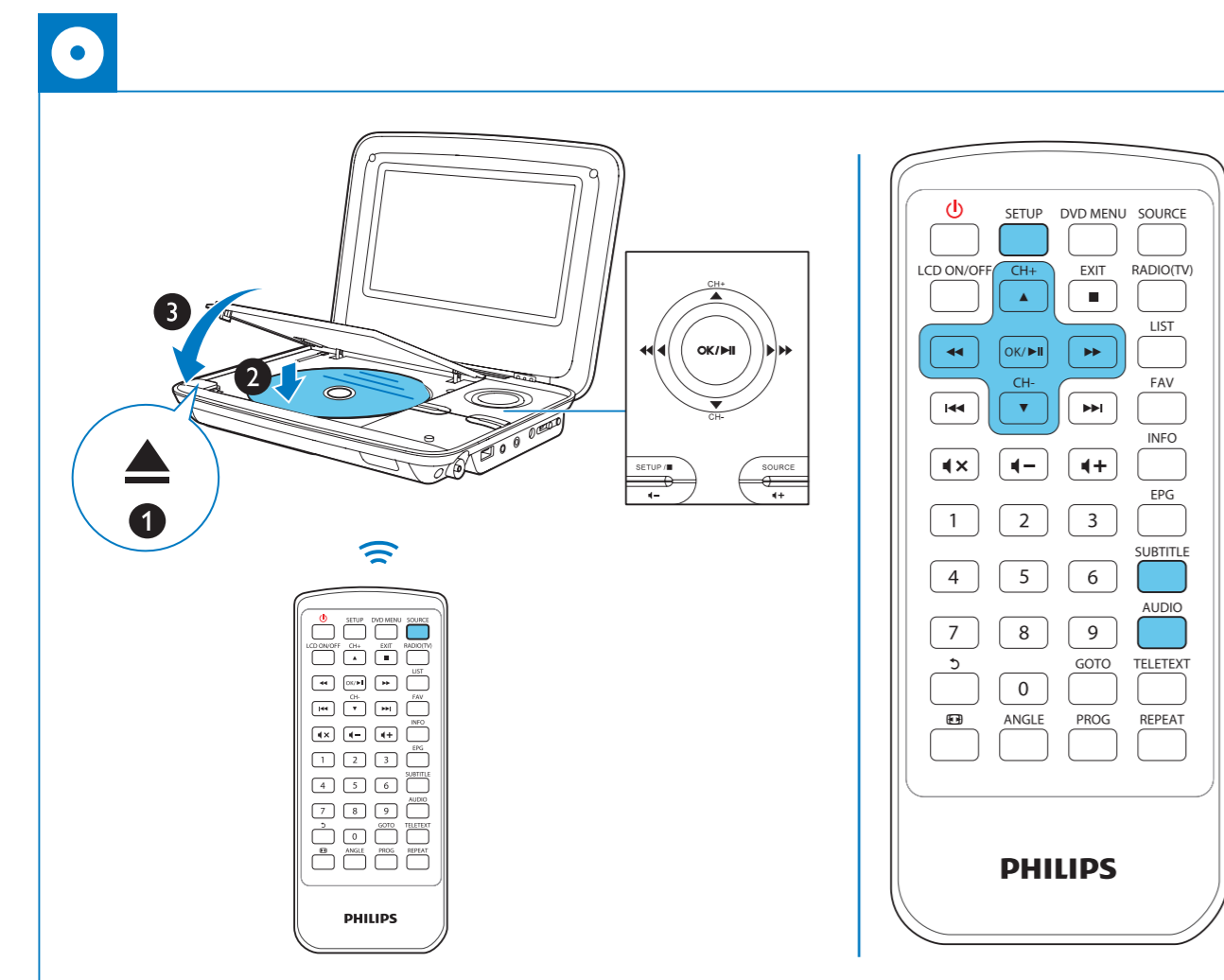
Ein-/Ausschalter Włączanie i wyłączanie **Interruptor ligar/desligar** Slá pá/av **Включение/выключение** Zapnutí/vypnutí **Be-/kikapcsológomb** Zapnutie a vypnutie

DE Drücken Sie den Ein-/Ausschalter zum Ein- oder Ausschalten, und wechseln Sie in den Lademodus. Drücken Sie wiederholt auf **SOURCE**, um in den DVD-, DVB-T- oder USB-Modus zu schalten.
PL Przesuń suwak zasilania, aby włączyć urządzenie lub wyłączyć je i przełączyć w tryb ładowania. Naciśnij kilkakrotnie przycisk **SOURCE**, aby przełączyć urządzenie w tryb DVD, DVB-T lub USB.
PT Desloque o botão ligar/desligar para ligar ou para desligar e entrar no modo de carregamento. Prima **SOURCE** repetidamente para alternar entre os modos DVD, DVB-T ou USB.
SV Skjut strömreglaget för att slå på eller av och för att gå till laddningsläge. Väj DVD-, DVB-T- eller USB-läge genom att trycka på **SOURCE** upprepade gånger.
RU Нажмите на переключатель питания, чтобы включить/отключить устройство или войти в режим зарядки. Последовательно нажимайте кнопку **SOURCE**, чтобы перейти в режим DVD, DVB-T или USB.
CS Posunutím vypínače zapnete/vypnete zařízení nebo jej přepnete do režimu nabíjení. Opakovaným stisknutím tlačítka **SOURCE** přepnete mezi režimy DVD, DVB-T a USB.
HU Nyomja meg a bekapcsoló szúszkát a be- vagy kikapcsoláshoz és a töltési üzemmódba lépéshez. Nyomja le többször a **SOURCE** (forrás) gombot a DVD, DVB-T, vagy USB üzemmódba való kapcsoláshoz.
SK Posuňte vypínač do polohy zapnutia alebo vypnutia a spustíte režim nabíjania. Opakovaným stlačením tlačidla **SOURCE** prepnite na režim DVD, DVB-T alebo USB.

Sprachauswahl Wybór języka **Seleccionar idiomas** Väj språk **Выбор языка** Výchěr jazyka **Nyelvek megadása** Výchěr jazykov

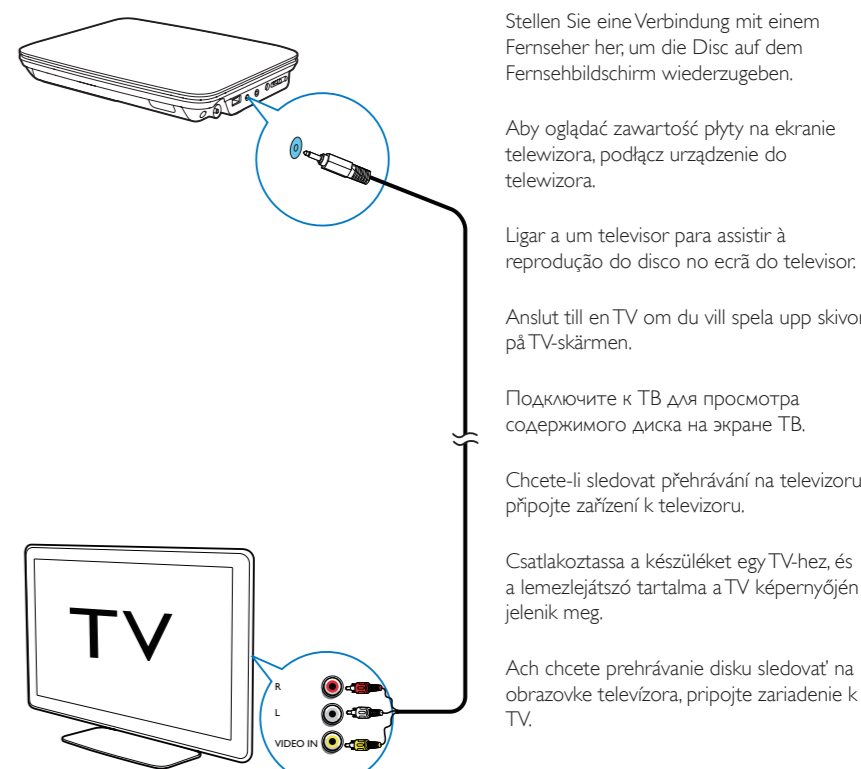
DE Um die Sprache von Anweisungen auf dem Bildschirm im DVD-Modus auszuwählen, tun Sie Folgendes:
PL Aby wybrać język instrukcji wyświetlanych na ekranie w trybie DVD, wykonaj następujące czynności:
PT Para seleccionar o idioma para as instruções no ecrã no modo DVD, proceda do seguinte modo:
SV Väj språk för instruktionerna på skärmen i DVD-läget genom att göra följande:
RU Чтобы выбрать язык экранного меню в режиме DVD, выполните следующие действия.
CS Chcete-li vybrat jazyk z pokynů na obrazovce v režimu DVD, proveďte následující kroky:
HU DVD üzemmódban a képernyőn megjelenő utasítások nyelvének kiválasztásához tegye a következőket:
SK Pri výbere jazyka pokynov zobrazených na obrazovke v režime DVD postupujte nasledovne:

PHILIPS Specifications are subject to change without notice
© 2013 Koninklijke Philips Electronics N.V. All rights reserved.
PD7015_12_SUM_V1.1
wk1251.2



DE Drücken Sie **OK/▶||** um die Wiedergabe zu starten, anzuhalten oder fortzuführen. Um die Wiedergabe zu stoppen, drücken Sie zweimal **■** oder wechseln Sie zu anderen Modi. Drücken Sie während der Wiedergabe auf **SETUP**, um das Einrichtungs Menü anzuzeigen. Drücken Sie auf der Fernbedienung wiederholt **SUBTITLE** und **AUDIO**, um die Sprachen für die Disc-Wiedergabe auszuwählen.
PL Naciśnij przycisk **OK/▶||** aby rozpocząć, wstrzymać lub wznowić odtwarzanie. Aby zatrzymać odtwarzanie, dwukrotnie naciśnij przycisk **■** lub przełącz urządzenie w inny tryb. Podczas odtwarzania naciśnij przycisk **SETUP**, aby wyświetlić menu ustawień. Aby wybrać język odtwarzania płyty, naciśnij kilkakrotnie przyciski **SUBTITLE** i **AUDIO** na pilocie.
PT Prima **OK/▶||** para iniciar, interromper ou retomar a reprodução. Para parar a reprodução, prima **■** duas vezes ou mude para outros modos. Durante a reprodução, prima **SETUP** para apresentar o menu de configuração. No telecomando, prima **SUBTITLE** e **AUDIO** repetidamente para seleccionar idiomas para a reprodução do disco.
SV Tryck på **OK/▶||** för att starta, pausa eller återuppta uppspelning. Stoppa uppspelning genom att trycka på **■** två gånger eller växla till ett annat läge. Tryck på **SETUP** under uppspelning så visas inställningsmenyn. Väj språk för skivuppspelning genom att trycka upprepade gånger på **SUBTITLE** och **AUDIO** på fjärrkontrollen.

RU Нажмите кнопку **OK/▶||** для запуска, приостановки или возобновления воспроизведения. Для остановки воспроизведения дважды нажмите кнопку **■** или переключитесь в другой режим. Во время воспроизведения нажмите **SETUP** для отображения меню настроек. На пульте ДУ последовательно нажимайте кнопки **SUBTITLE** и **AUDIO** для выбора языка воспроизведения диска.
CS Stisknutím tlačítka **OK/▶||** spustíte, pozastavíte nebo obnovíte přehrávání. Dvojím stisknutím tlačítka **■** zastavíte přehrávání nebo přepnete zařízení do dalších režimů. Stisknutím tlačítka **SETUP** během přehrávání zobrazíte nabídku nastavení. Opakovaným stisknutím tlačítka **SUBTITLE** a **AUDIO** na dálkovém ovladači vyberete jazyk přehrávání.
HU Nyomja meg a **OK/▶||** gombot a lejátszás elindításához, szüneteltetéséhez vagy újrazékezéséhez. A lejátszás leállításához vagy más módkba lépéshez nyomja meg kétszer a **■** gombot. Lejátszás közben nyomja le a **SETUP** gombot a beállítási menü megjelenítéséhez. A lemezlejátszás nyelvének megadásához többször nyomja meg a távirányító **SUBTITLE** és **AUDIO** gombjait.
SK Stlačením tlačidla **OK/▶||** spustíte, pozastavíte alebo pokračujete v prehrávaní. Ak chcete prehrávanie zastaviť, dvakrát stlačte tlačidlo **■** alebo prepnite na iné režimy. Počas prehrávania stlačením tlačidla **SETUP** zobrazíte ponuku nastavenia. Na diaľkovom ovládaní opakovane stláčajte tlačidlá **SUBTITLE** a **AUDIO** a vyberte jazyk na prehrávanie disku.



Stellen Sie eine Verbindung mit einem Fernseher her, um die Disc auf dem Fernsehbildschirm wiederzugeben.
Aby oglądać zawartość płyty na ekranie telewizora, podłącz urządzenie do telewizora.
Ligar a um televisor para assistir à reprodução do disco no ecrã do televisor.
Anslut till en TV om du vill spela upp skivor på TV-skärmen.
Подключите к ТВ для просмотра содержимого диска на экране ТВ.
Chcete-li sledovat přehrávání na televizoru, připojte zařízení k televizoru.
Csatlakoztassa a készüléket egy TV-hez, és a lemezlejátszó tartalma a TV képernyőjén jelenik meg.
Ach chcete prehrávanie disku sledovať na obrazovke televizora, pripojte zariadenie k TV.

