

# PHILIPS

Asciugacapelli

DryCare Advanced

ThermoProtect Ionic

2200W

Ionic Care

Diffusore di volume



HP8232/00



## Asciugatura rapida a una temperatura più bassa con ThermoProtect

con il diffusore di volume e il beccuccio per styling di 14 mm.

Proteggi i capelli con risultati di asciugatura professionali. Un asciugacapelli dotato di impostazioni multiple di velocità e temperatura, ThermoProtect per un'asciugatura veloce a una temperatura costante e Ionic Care per risultati brillanti e anti-crespo.

### Una piega perfetta per i tuoi capelli

- Professionale a 2200 W per risultati impeccabili come dal parrucchiere
- Acconciatura dai risultati perfetti con il beccuccio sottile per styling
- Aggiunge volume ottimizzando lo spessore, i ricci e l'elasticità
- Sei impostazioni flessibili di velocità e temperatura per un controllo totale
- Getto freddo per fissare l'acconciatura
- Acconciatura dai risultati perfetti con il beccuccio sottile per styling

### Maggiore rispetto per i capelli

- Impostazione della temperatura ThermoProtect
- Trattamento agli ioni per capelli luminosi senza effetto crespo

### Semplicità d'uso

- Il filtro aria removibile è veloce e facile da pulire
- Cavo di alimentazione da 1,8 m
- Gancio per appendere l'apparecchio e riporlo facilmente



asimpleswitch.com

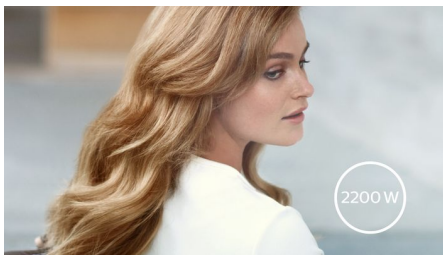
# In evidenza

## Temperatura ThermoProtect



La tecnologia ThermoProtect fornisce una temperatura di asciugatura ottimale e un'ulteriore protezione dal surriscaldamento. Senza rinunciare a un flusso d'aria potente, avrai risultati eccellenti prendendoti cura dei tuoi capelli.

## Professionale 2200W



Questo asciugacapelli professionale da 2200 W crea un flusso d'aria potente. La combinazione di potenza e velocità rende l'asciugatura e la messa in piega più rapide e semplici.

## Impostazioni di temperatura e velocità



La velocità e la temperatura richieste possono essere regolate per creare uno stile perfetto. Sei diverse impostazioni garantiscono il massimo controllo per una piega precisa e personalizzata.

## Trattamento agli ioni



Dona ai tuoi capelli un trattamento immediato grazie all'asciugatura agli ioni. Gli ioni negativi eliminano l'effetto crespo, ammorbidiscono i capelli e li lisciano per la massima lucentezza. Per capelli lisci e senza effetto crespo che splendono di bellezza.

## Getto d'aria fredda



Funzione professionale indispensabile per gli styler per capelli. L'intenso colpo di aria fredda è utilizzato per rifinire e fissare la piega.

## Beccuccio sottile per styling



Risultati perfetti e look lucido e brillante grazie al beccuccio sottile per uno styling accurato.

## Cavo da 1,8 m



Comodo da usare grazie al cavo di alimentazione da 1,8 m.

## Gancio per appendere l'apparecchio



Il gancio in gomma si trova sulla base dell'impugnatura e consente di riporre comodamente l'apparecchio a casa o in albergo.



[asimpleswitch.com](https://asimpleswitch.com)

## Logo Philips Green

I prodotti Philips Green permettono di ridurre i costi, il consumo di energia e le emissioni di CO<sub>2</sub>. In che modo? Offrendo miglioramenti significativi per l'ambiente per quanto riguarda: efficienza energetica, packaging, sostanze pericolose, peso, riciclaggio e smaltimento, durata e affidabilità.

# Specifiche

## Specifiche tecniche

**Voltaggio:** 220-240 V

**Frequenza:** 50-60 Hz

**Potenza effettiva (W):** 2200 W

**Assorbimento:** 2200 W

**Colore/finitura:** Elevata lucentezza e bianco satinato

**Materiale involucro:** ABS

**Motore:** Motore DC

**Lunghezza cavo:** 1,8 m

## Caratteristiche

**Impugnatura pieghevole:** No

**Getto d'aria fredda**

**Doppio voltaggio:** No

**Custodia da viaggio:** No

**Rivestimento in ceramica:** No

**Ionizzatore**

**Gancio**

**Diffusore:** Diffusore di volume asimmetrico

**Bocchetta/concentratore del flusso d'aria:**

Bocchetta sottile per lo styling da 14 mm

**Numero di accessori:** 2

## Assistenza

**Garanzia di 2 anni**

## Peso e dimensioni

**Dimensioni scatola A:** Altezza = 25 cm, Lunghezza = 63 cm, Larghezza = 35 cm

**Peso scatola A:** 6,2 kg

**Dimensioni scatola F:** Profondità = 11 cm, Altezza = 23 cm, Larghezza = 31 cm

**Peso scatola F:** 0,9 kg

**Dimensioni del prodotto:** Altezza = 31 cm, Lunghezza = 10 cm, Larghezza = 22 cm

**Peso prodotto (escl. imballo):** 0,6 kg

