



## Basses puissantes, aigus cristallins avec système DJ-Style

Le SHL3200 permet aux DJ de réaliser d'excellentes performances. Ses haut-parleurs 40 mm en néodyme offrent des basses dynamiques et ses coques amovibles pivotent à 165°, permettant de garder le contrôle facilement. Conçu pour supporter une puissance d'entrée de 2 000 mW, le casque restitue un son parfait, même à des volumes élevés.

### L'expérience d'écoute parfaite

- Casque arceau avec coque réversible pour entendre ce qui se passe autour de vous
- Prise en charge d'une puissance d'entrée élevée de 2 000 mW : aucune distorsion, même à volume élevé
- Haut-parleurs 40 mm en néodyme, pour des basses puissantes
- Système acoustique arrière fermé isolant des bruits extérieurs

### Confort longue durée

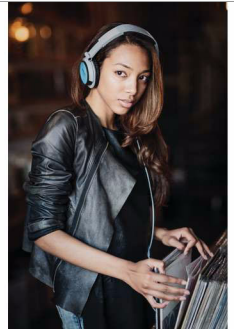
- Coques et arceau réglables pour épouser les contours de votre tête
- Coussinets aérés pour un confort d'écoute longue durée
- Arceau large et léger avec mousse EVA pour un maintien confortable
- Coussinets doux de 85 mm de diamètre pour un confort prolongé

### Pratique et robuste

- Câble de 1,2 m pour une liberté musicale totale en déplacement
- Caches interchangeables pour des coques personnalisées
- Test de 8 000 torsions du câble pour une durabilité assurée

Philips  
Casque

Arceau  
Gris



SHL3200



# PHILIPS

## Points forts

### Arceau

Utilisez votre casque DJ-Style tout en entendant ce qui se passe autour de vous

### Arceau réglable avec coques



Coques et arceau réglables pour épouser les contours de votre tête

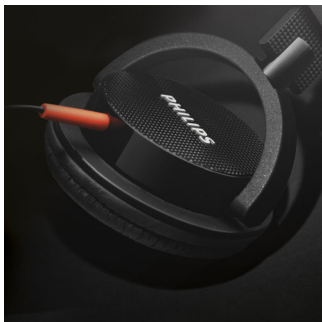
### Câble de 1,2 m

Le câble de 1,2 m permet aux apprentis DJ de s'installer dehors. Désormais, vous pouvez mixer et faire la fête où bon vous semble.

### Câble robuste

Conçu pour être robuste et performant, ce casque produit un son qui ne vous décevra pas. Les systèmes de câble ont été développés pour résister à de fortes tractions et à des pliages répétés, bien au-delà de ce qui se produit au quotidien. Pour garantir leur conformité, toutes les conceptions de câble font l'objet d'un test rigoureux de 8 000 torsions.

### Les coques pivotent à 165°



Conçues pour les DJ professionnels, les coques de ce casque pivotent à 165°, ce qui permet d'écouter facilement d'une oreille pendant que vous mixez vos pistes. La charnière a aussi son utilité dans un contexte

plus quotidien, lorsque vous souhaitez prêter temporairement attention aux sons extérieurs.

### Pliable à plat



Pratique en déplacement, ce casque arceau est pliable afin de faciliter son transport et son rangement. Avec sa conception astucieuse et ses composants, telles que ses charnières solides, choisis avec soin, les différents éléments du casques sont faciles à manipuler. Le SHL3100 est pliable à plat, tandis que les casques SHL3200 et 3300 plus haut de gamme sont encore plus compacts une fois pliés.

### Prise en charge d'une puissance d'entrée élevée de 2 000 mW

Hautes performances grâce à la prise en charge d'une puissance élevée, quels que soient le volume et la source. Écoutez la musique de vos lecteurs MP3, smartphones, chaînes et tables de mixage. Même à un volume élevé, ou lorsque la puissance d'entrée audio est importante, le son est clair et sans distorsion.

### Haut-parleurs 40 mm en néodyme



Les haut-parleurs en néodyme permettent une excellente réponse en fréquence, offrant des aigus limpides et des basses amples et nettes. Le niveau de détails est remarquable : vous

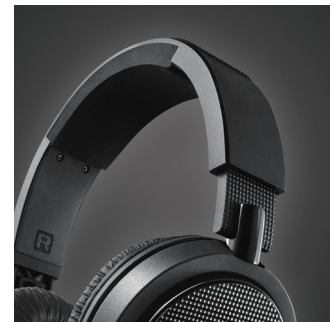
entendez chaque note à l'instant précis où vous l'attendez, que ce soit pour un mixage digne d'un professionnel, ou pour vous immerger dans votre musique préférée lorsque vous vous déplacez.

### Coussinets aérés



Coussinets aérés pour un confort d'écoute longue durée

### Arceau large et léger



Tous les éléments de ce casque sont pensés pour votre confort : conception ergonomique, légèreté et matériaux haut de gamme. Même en cas d'utilisation prolongée, son niveau de confort exceptionnel vous permet d'apprécier pleinement votre musique.

### Coussinets doux de 85 mm de diamètre

Profitez d'un son exceptionnel où que vous soyez. Les coussinets doux de 85 mm de diamètre isolent parfaitement vos oreilles des bruits ambiants, excluant remarquablement bien les bruits et améliorant les basses. Que vous fassiez le DJ lors d'une fête ou que vous écoutiez tout simplement de la musique pendant vos trajets quotidiens, les coussinets de ces coques vous permettent de profiter au mieux de votre musique.

# Caractéristiques

## Son

- Système acoustique: fermé
- Réponse en fréquence: 18-22 000 Hz
- Impédance: 32 ohms
- Type d'aimant: Néodyme
- Puissance d'entrée maximale: 2 000 mW
- Sensibilité: 107 dB
- Diamètre du haut-parleur: 40 mm

## Connectivité

- Connexion par câble: unilatérale

## Dimensions de l'emballage

- EAN: 69 23410 71818 8
- Nombre de produits inclus: 1
- Type d'emballage: Carton
- Dimensions de l'emballage (l x H x P):  
19,5 x 24,5 x 9,5 cm

- Poids brut: 0,339 kg
- Poids net: 0,214 kg
- Poids à vide: 0,125 kg
- Type d'installation en rayon: Les deux

## Carton externe

- GTIN: 1 69 23410 71818 5
- Nombre d'emballages: 6
- Poids brut: 2,51 kg
- Carton externe (l x l x H): 58,5 x 21 x 27,5 cm
- Poids net: 1,284 kg
- Poids à vide: 1,226 kg

## Dimensions du produit

- Dimensions du produit (l x H x P):  
17,5 x 21 x 9,5 cm
- Poids: 0,214 kg



Date de publication  
2017-03-17

Version: 3.5.5

12 NC: 8670 000 96615  
EAN: 06 92341 07181 88

© 2017 Koninklijke Philips N.V.  
Tous droits réservés.

Les caractéristiques sont sujettes à modification sans préavis. Les marques commerciales sont la propriété de Koninklijke Philips N.V. ou de leurs détenteurs respectifs.

[www.philips.com](http://www.philips.com)