



# Quick start guide

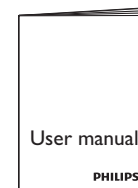
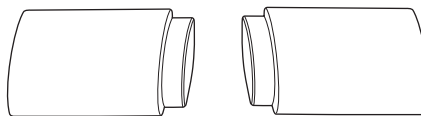
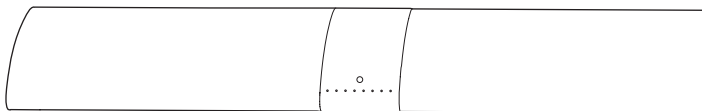
Always there to help you

Register your product and get support at  
[www.philips.com/support](http://www.philips.com/support)

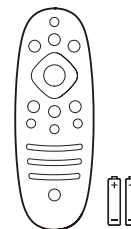




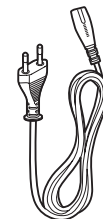
- EN** Before using your product, read all accompanying safety information  
**DA** Læs alle medfølgende sikkerhedsoplysninger, inden du tager produktet i brug  
**DE** Lesen Sie vor Verwendung dieses Produkts alle begleitenden Sicherheitsinformationen  
**EL** Πριν χρησιμοποιήσετε το προϊόν, διαβάστε όλες τις παρεχόμενες πληροφορίες ασφάλειας  
**ES** Antes de usar el producto, lea toda la información de seguridad adjunta  
**FI** Lue kaikki turvallisuuksiedot ennen tuotteen käyttöä  
**FR** Avant d'utiliser votre produit, lisez l'intégralité des consignes de sécurité jointes  
**IT** Prima di utilizzare il prodotto, leggere tutte le relative informazioni sulla sicurezza  
**NL** Lees voordat u het product gaat gebruiken eerst alle bijbehorende veiligheidsinformatie  
**NO** Les all vedlagt sikkerhetsinformasjon før du bruker produktet  
**PT** Antes de utilizar o produto, leia todas as informações de segurança que o acompanham  
**SV** Innan du använder produkten ska du läsa all tillhörande säkerhetsinformation  
**TR** Ürününüzü kullanmadan önce ilgili tüm güvenlik bilgilerini okuyun  
**CS** Před použitím produktu si přečtěte doprovodné bezpečnostní informace  
**HU** A termék használatá előtt alaposan olvassa el a mellékelt biztonsági tudnivalókat  
**PL** Przed rozpoczęciem korzystania z produktu należy zapoznać się z informacjami dotyczącymi bezpieczeństwa  
**RO** Înainte de a utiliza acest produs, citiți toate informațiile de siguranță care îl însoțesc  
**SK** Pred použitím produktu si prečítajte všetky sprievodné bezpečnostné informácie maklumat keselamatan yang disertakan  
**RU** Перед использованием устройства ознакомьтесь со всеми прилагаемыми инструкциями по безопасности  
**UK** Перед використанням пристрою прочитайте усю інформацію з техніки безпеки, що додається.  
**KK** Өнімді пайдаланбастан бұрын, барлық қосымша қауіпсіздік апаратын оқыңыз.  
**ZH-TW** 使用您的產品前，請先閱讀所有附隨的安全資訊  
**KO** 제품을 사용하기 전에 제공된 모든 안전 정보를 숙지하십시오



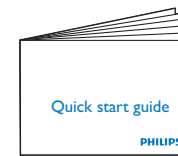
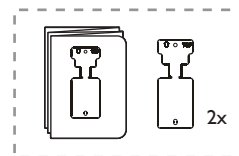
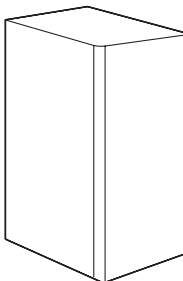
Cable cover



UK only



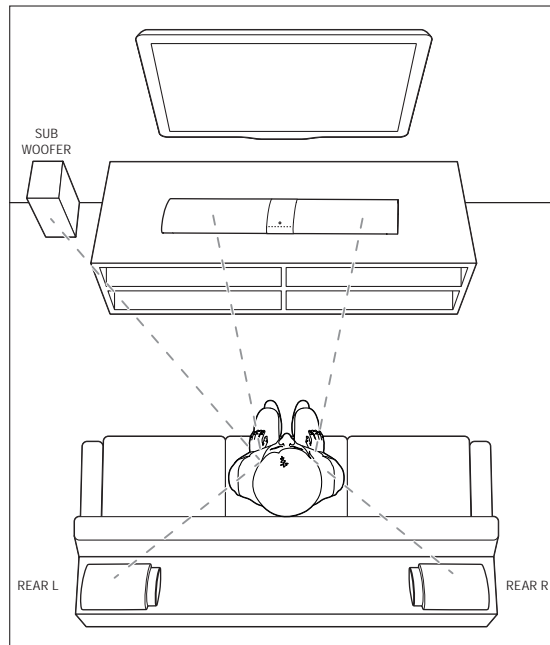
2 x  
Power Cord



# 1

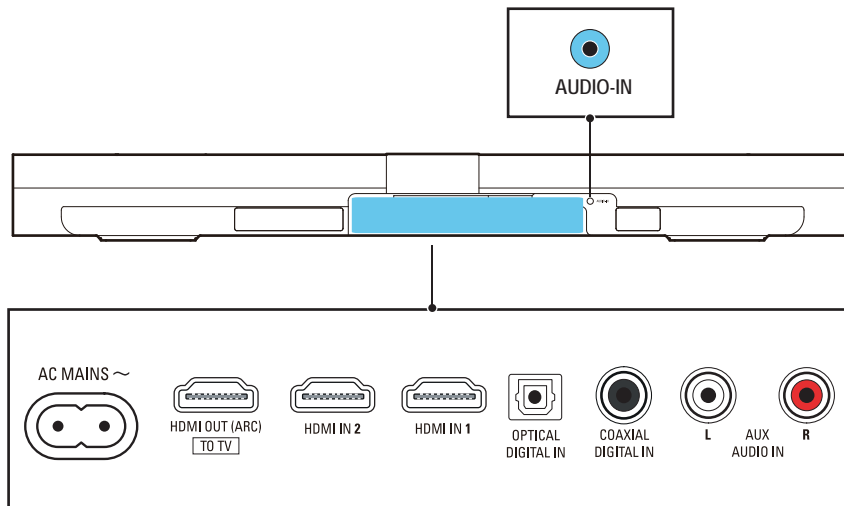
- EN** Position the soundbar speakers  
\*Charge the surround speakers before use (see the user manual for details)
- DA** Placer SoundBar-højttalerne  
\*Oplad surroundhøjttalerne før brug (se brugervejledningen for at få flere oplysninger)
- DE** Aufstellen des SoundBar-Lautsprechers  
\*Laden Sie die Surround-Lautsprecher vor dem Gebrauch auf (beziehen Sie sich auf das Benutzerhandbuch für weitere Informationen)
- EL** Τοποθετήστε τα ηχεία Soundbar  
\*Φορτίστε τα ηχεία Surround πριν από τη χρήση (ανατρέξτε στο εγχειρίδιο χρήσης για λεπτομέρειες)
- ES** Colocación de los altavoces del SoundBar  
\*Cargue los altavoces Surround antes de utilizarlos (consulte el manual de usuario para obtener información)
- FI** SoundBar-kaiuttimien sijoittaminen  
\*Lataa Surround-kaiuttimet ennen käyttöä (lisätietoja on käyttöoppaassa)
- FR** Mise en place des éléments de la barre de son  
\*Chargez les enceintes Surround avant utilisation (voir le manuel d'utilisation pour plus de détails)
- IT** Posizionamento della SoundBar  
\*Caricare gli altoparlanti surround prima dell'uso (consultare il manuale dell'utente per ulteriori dettagli)
- NL** Plaats de luidsprekers van uw soundbar  
\*Laad de surround-luidsprekers op voor gebruik (zie de gebruikershandleiding voor meer informatie)
- NO** Plasser SoundBar-høyttalerne  
\*Lad surroundhøyttalerne før bruk (se brukerhåndboken for detaljer)
- PT** Posicionar os altifalantes SoundBar  
\*Carregue os altifalantes Surround antes da utilização (consulte o manual do utilizador para detalhes)
- SV** Placera SoundBar-högtalarna  
\*Ladda surroundhögtalarna före användning (mer information finns i användarhandboken)

- TR** SoundBar hoparlörleri yerleştirin  
\*Surround hoparlörleri kullanmadan önce şarj edin (daha fazla bilgi için kullanım kılavuzuna başvurun)
- CS** Umístěte reproduktory Soundbar  
\*Prostorové reproduktory před použitím nabijte (více informací naleznete v uživatelské příručce)
- HU** Helyezze el a Soundbar hangszórzókat  
\*Használat előtt töltsse fel a térhatású hangszórókat (részletekért ld. a használati útmutatót)
- PL** Ustawianie głośników zestawu SoundBar  
\*Naładuj głośniki dźwięku przestrzennego przed użyciem (więcej informacji na ten temat można znaleźć w instrukcji obsługi)
- RO** Poziționați boxeale SoundBar  
\*Încărcați boxeale surround înainte de utilizare (consultați manualul de utilizare pentru detalii)
- SK** Umiestnite reproduktory systému SoundBar  
\*Pred použitím nabite priestorové reproduktory (pozrite si podrobnosti v návode na používanie)
- RU** Расположение АС звуковой панели  
\*Перед использованием зарядите АС объемного звучания (подробную информацию см. в руководстве пользователя).
- UK** Розташування гучномовців SoundBar  
\*Зарядіть гучномовці об'ємного звуку перед використанням (докладніше читайте в посібнику користувача)
- KK** Дауыс жолағы динамиктерін орналастыру  
\*Пайдаланбас бұрын көлемдік динамиктерді зарядтаныз (толығырақ ақпаратты пайдаланушы нұсқаулығынан қараңыз)
- ZH-TW** 安置 Soundbar 揚聲器  
\*使用前請為 Soundbar 揚聲器充電 (參閱使用手冊瞭解詳細資料)
- KO** 사운드바 스피커 위치 지정  
\* 사용하기 전에 서라운드 스피커 충전 (자세한 내용은 사용 설명서 참조)



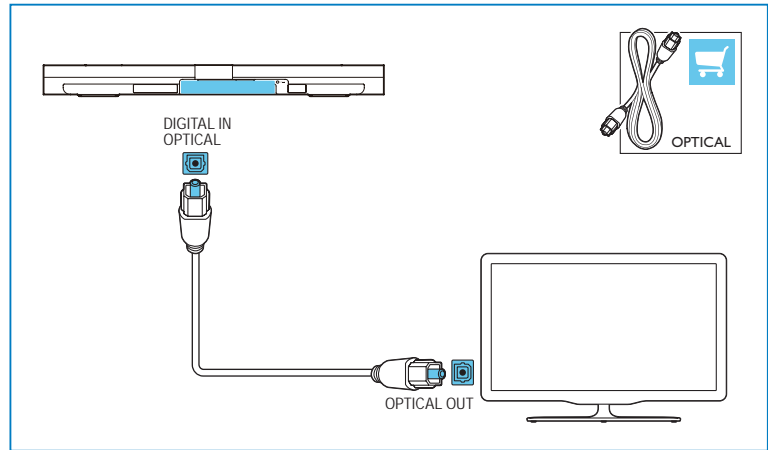
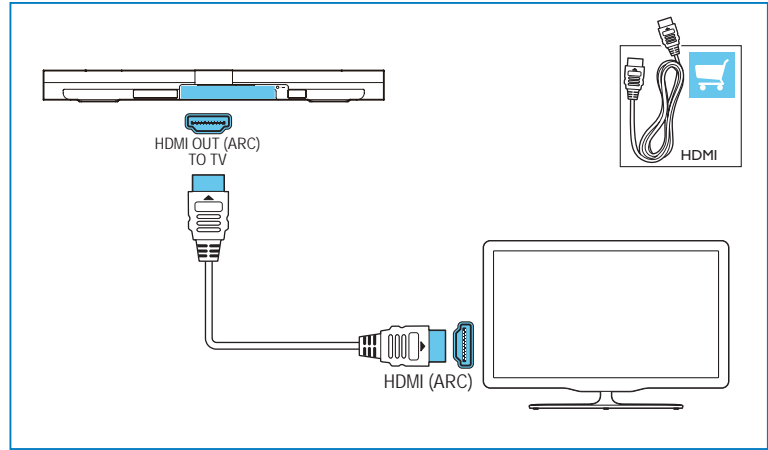
# 2

- EN** Connect the soundbar  
**DA** Tilslut din SoundBar  
**DE** Anschließen des SoundBars  
**EL** Συνδέστε το SoundBar  
**ES** Conexión del SoundBar  
**FI** SoundBarin liittäminen  
**FR** Connexion de la barre de son  
**IT** Collegamento della SoundBar  
**NL** Sluit de soundbar aan  
**NO** Koble til SoundBar  
**PT** Ligar o SoundBar  
**SV** Ansluta SoundBar  
**TR** SoundBar'ı bağlayın  
**CS** Připojte zařízení SoundBar  
**HU** Csatlakoztassa a SoundBar rendszert  
**PL** Podłączanie zestawu SoundBar  
**RO** Conectați SoundBar-ul  
**SK** Pripojte systém SoundBar  
**RU** Подключение звуковой панели  
**UK** Підключення системи SoundBar  
**KK** Дыбыс жолағын қосу  
**ZH-TW** 連接 SoundBar  
**KO** 사운드바 연결



# 3

- EN** Hear audio from TV in one of the following ways
- DA** Hør lyd fra tv'et på en af følgende måder
- DE** Genießen Sie den Ton Ihres Fernsehers auf eine der folgenden Arten
- EL** Ακούστε τον ήχο από την τηλεόραση με έναν από τους παρακάτω τρόπους
- ES** Escuche el audio del televisor utilizando uno de los métodos siguientes
- FI** Kuuntele television ääntä jollakin seuraavista tavoista
- FR** Vous pouvez lire du contenu audio à partir du téléviseur de plusieurs façons
- IT** È possibile ascoltare l'audio dal televisore in uno dei modi indicati di seguito
- NL** Het TV-geluid beluisteren op een van deze manieren
- NO** Hør lyd fra TV-en på en av følgende måter
- PT** Ouvir áudio no televisor de uma das seguintes formas
- SV** Spela upp TV-ljud på ett av följande sätt
- TR** TV'den ses almak için aşağıdaki yöntemlerden birini kullanın
- CS** Zvuk můžete poslouchat z televizoru jedním z následujících způsobů
- HU** A televízió hangja a következő módok valamelyikén hallgatható
- PL** Odtwarzaj dźwięk z telewizora w następujący sposób
- RO** Beneficiați de conținutul audio de la TV într-unul dintre următoarele moduri
- SK** Zvuk z televízora môžete prehrávať niekoľkými spôsobmi
- RU** Существует несколько вариантов воспроизведения звука с телевизора
- UK** Прослуховування аудіо з телевізора одним із поданих способів
- KK** Мына әдістердің бірімен дыбысты теледидардан есту
- ZH-TW** 用下列其中一種方式聆聽電視的音訊
- KO** 다음 중 한 가지 방법으로 TV 오디오 청취

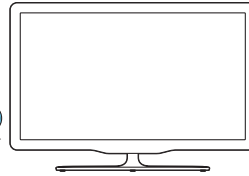




DIGITAL IN  
COAXIAL



COAXIAL OUT



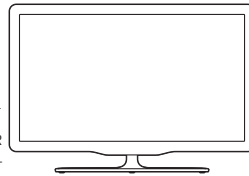
AUDIO IN-AUX

R

L

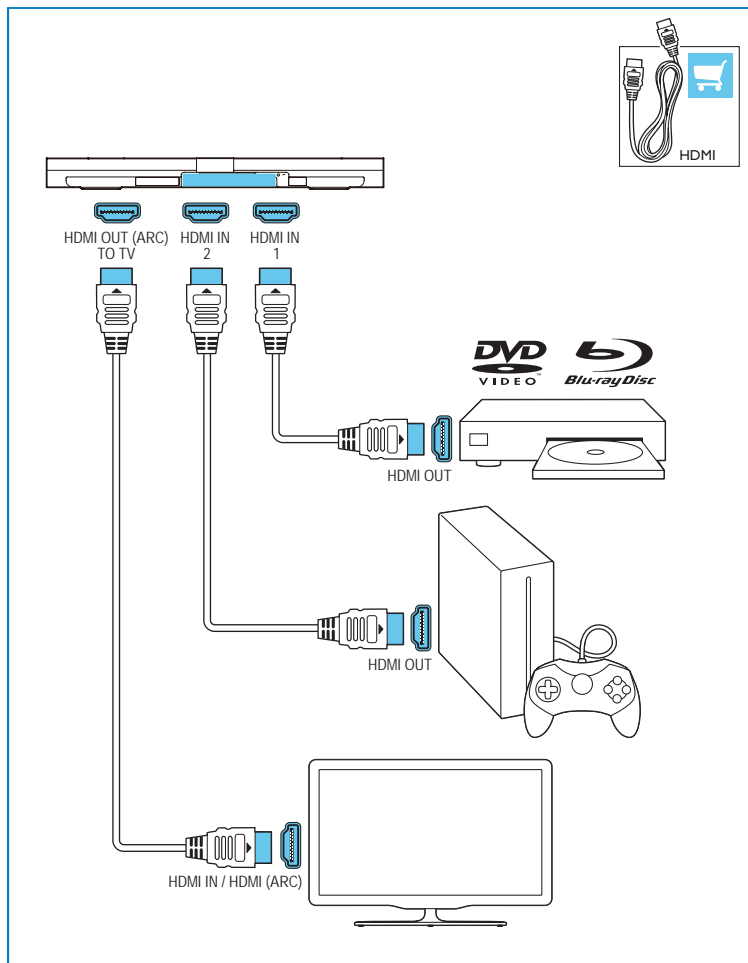


AUDIO OUT



# 4

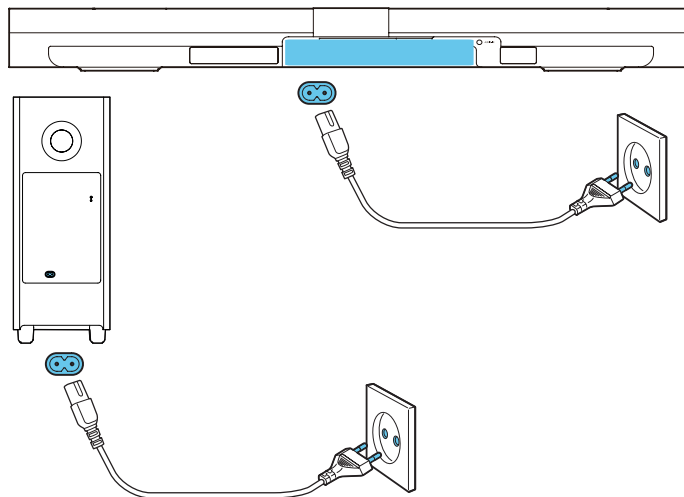
- EN** Enjoy audio and video from your devices
- DA** Få lyd og video fra dine enheder
- DE** Audio und Video von Ihren Geräten genießen
- EL** Απολαύστε ήχο και εικόνα από τις συσκευές σας
- ES** Disfrute del audio y el vídeo de sus dispositivos
- FI** Nauti laitteidesi äänestä ja kuvasta
- FR** Lire le contenu audio et vidéo de vos périphériques
- IT** Ascolto di audio e riproduzione video dai dispositivi
- NL** Genieten van audio en video op uw apparaten
- NO** Få lyd og video fra enhetene dine
- PT** Reproduzir áudio e vídeo nos seus dispositivos
- SV** Njut av ljud och bild från dina enheter
- TR** Diğer cihazlarınızdan ses ve video dosyaları oynatın
- CS** Užijte si hudbu i video díky vašim zařízením
- HU** Élvezze a készülékekről lejátszott zenét és videókat
- PL** Ciesz się dźwiękiem i obrazem ze swoich urządzeń
- RO** Bucurați-vă de conținutul audio și video de pe dispozitivele dvs
- SK** Vychutnajte si zvuk a video zo svojich zariadení
- RU** Просмотр видео и прослушивание музыки с других устройств
- UK** Прослуховування аудіо та перегляд відео з різних пристроїв
- KK** Күрылгылардагы дыбыс пен бейнені тамашалау
- ZH-TW** 享受裝置的音訊及視訊
- KO** 장치의 오디오 및 비디오 감상



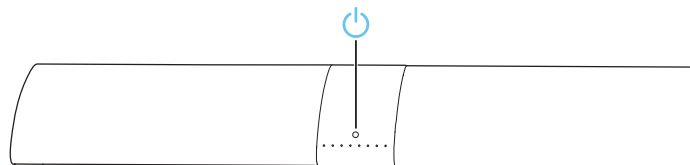
# 5

- EN** Switch on the SoundBar  
**DA** Tænd for SoundBar-højttalerne  
**DE** Einschalten des SoundBar-Lautsprechers  
**EL** Ενεργοποιήστε τα ηχεία του Soundbar  
**ES** Encendido de los altavoces del SoundBar  
**FI** SoundBar-kaiuttimien käynnistäminen  
**FR** Activation de la barre de son  
**IT** Accensione della SoundBar  
**NL** Schakel de luidsprekers van uw soundbar in  
**NO** Slå på SoundBar-høytalerne  
**PT** Ligar os altifalantes SoundBar  
**SV** Slå på SoundBar-högtalarna  
**TR** SoundBar hoparlörleri açın  
**CS** Zapněte reproduktory Soundbar  
**HU** Kapcsolja be a Soundbar hangszórókat  
**PL** Włączanie głośników zestawu SoundBar  
**RO** Porniți boxeale SoundBar  
**SK** Zapnite reproduktory systému SoundBar  
**RU** Включение АС звуковой панели  
**UK** Увімкнення гучномовців SoundBar  
**KK** Дауыс жолагы динамиктерін қосу  
**ZH-TW** 啟動 SoundBar  
**KO** 사운드바 켜기

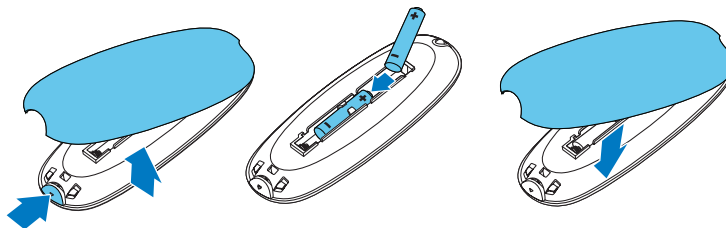
1



2



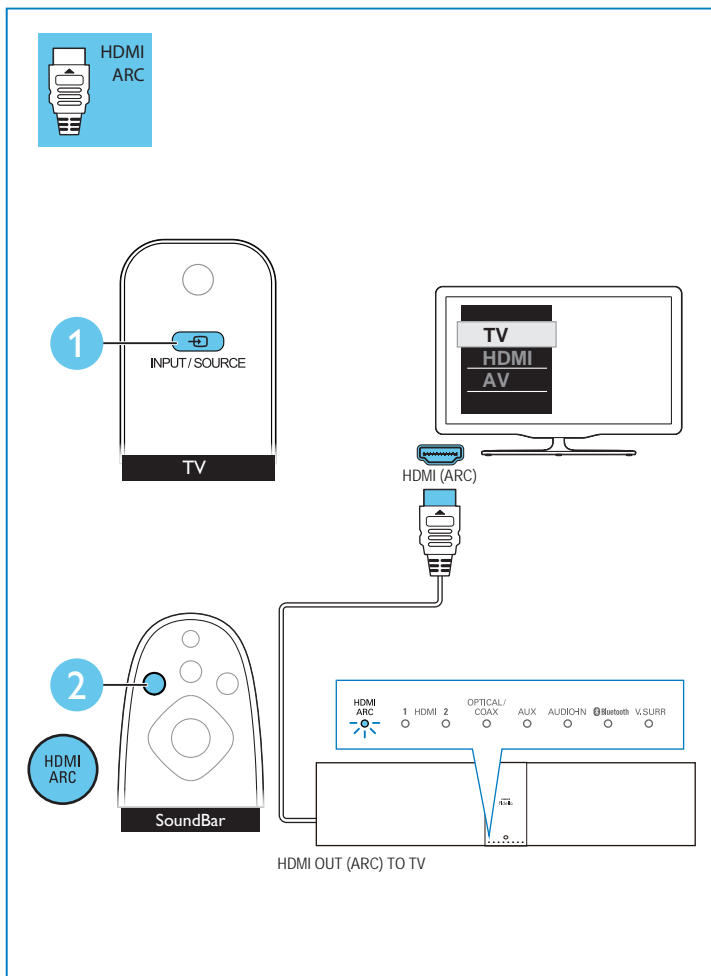
3

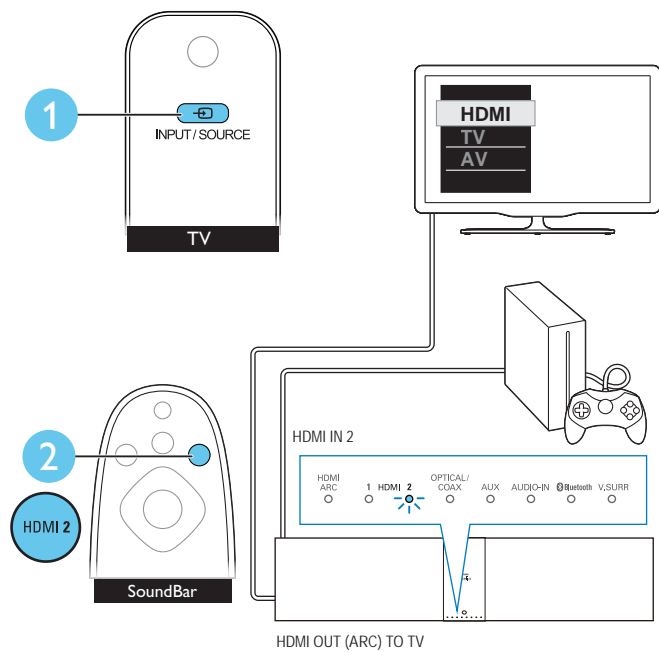
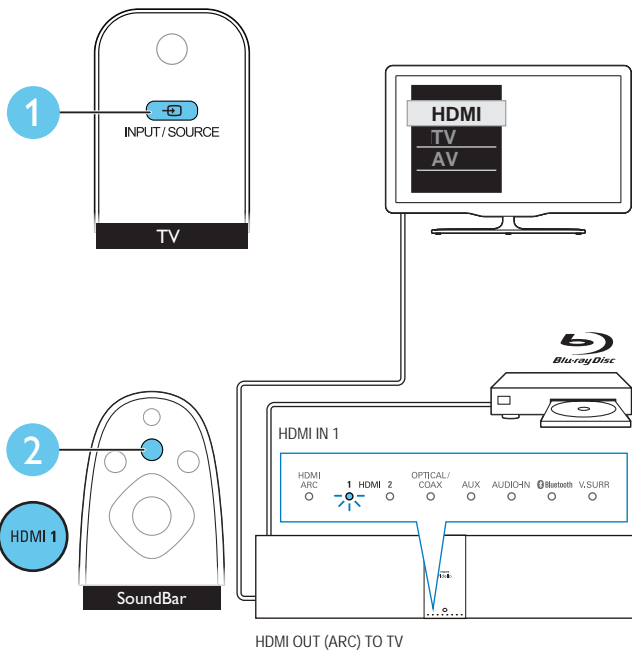


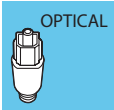


# 6

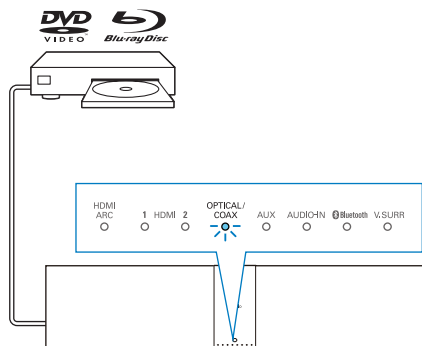
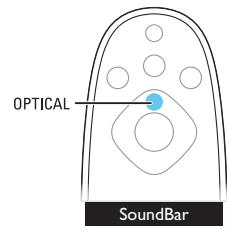
- EN** Select the correct audio source
- DA** Vælg den korrekte lydkilde
- DE** Korrekte Audioquelle wählen
- EL** Επιλέξτε τη σωστή πηγή ήχου
- ES** Selecciona la fuente de audio correcta
- FI** Valitse oikea äänilähde
- FR** Sélectionner la source audio adéquate
- IT** Selezionare la sorgente audio corretta
- NL** De juiste audiobron selecteren
- NO** Velg riktig lydkilde
- PT** Seleccionar a fonte de áudio correcta
- SV** Välj korrekt ljudkälla
- TR** Doğru ses kaynağını seçme
- CS** Zvolte správný zdroj zvuku
- HU** Válassza ki a megfelelő hangforrást
- PL** Wybierz prawidłowe źródło audio
- RO** Selectarea sursei audio corecte
- SK** Výber správneho zdroja zvuku
- RU** Выбор нужного аудиоисточника
- UK** Вибір відповідного джерела аудіосигналу
- KK** Дұрыс дыбыс көзін таңдау
- ZH-TW** 選取正確的音訊輸入
- KO** 정확한 음원 선택







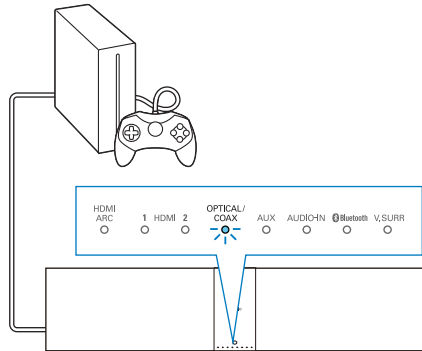
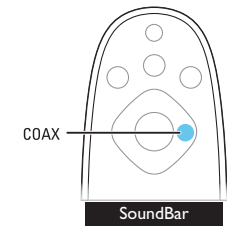
OPTICAL



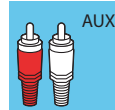
DIGITAL IN OPTICAL



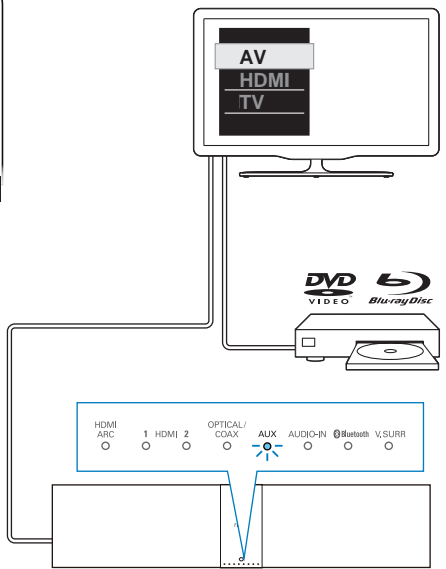
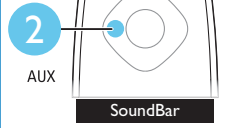
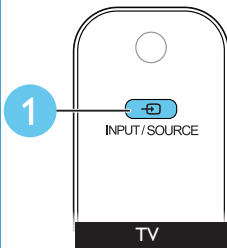
COAXIAL



DIGITAL IN COAXIAL



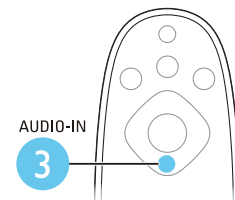
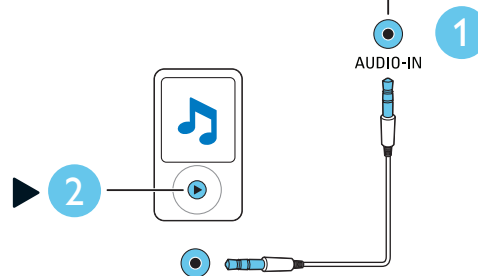
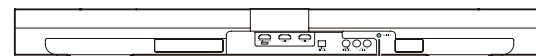
AUX



AUDIO IN-AUX

# 7

- EN** Play other devices
- DA** Afspil fra andre enheder
- DE** Andere Geräte abspielen
- EL** Εκτελέστε αναπαραγωγή άλλων συσκευών
- ES** Reproduzca otros dispositivos
- FI** Toista muilla laitteilla
- FR** Lire d'autres périphériques
- IT** Riproduzione di altri dispositivi
- NL** Andere apparaten afspelen
- NO** Spill av fra andre enheter
- PT** Reproduzir noutros dispositivos
- SV** Spela upp från andra enheter
- TR** Diğer cihazlardan içerik oynatma
- CS** Spustte z jiného zařízení
- HU** Játsszon le más készülékről
- PL** Odtwarzaj z innych urządzeń
- RO** Redarea de pe alte dispozitive
- SK** Prehrávanie iných zariadení
- RU** Воспроизведение с других устройств
- UK** Відтворення з інших пристроїв
- KK** Басқа құрылғыларды ойнату
- ZH-TW** 播放其它裝置
- KO** 기타 장치 재생

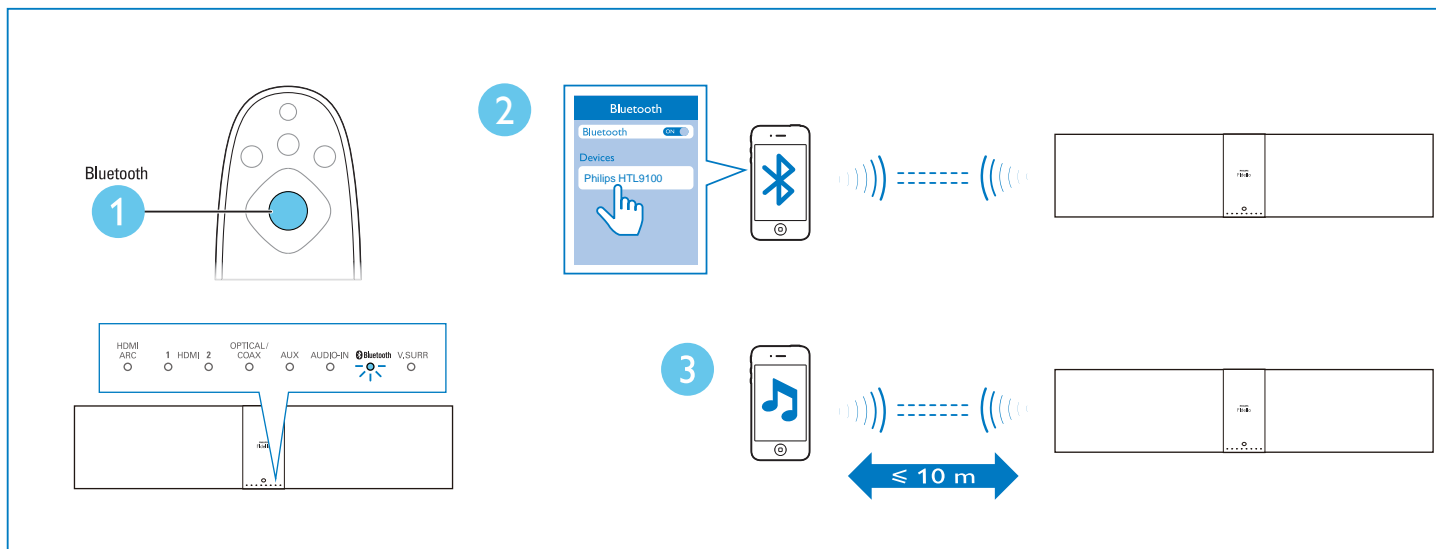


# 8

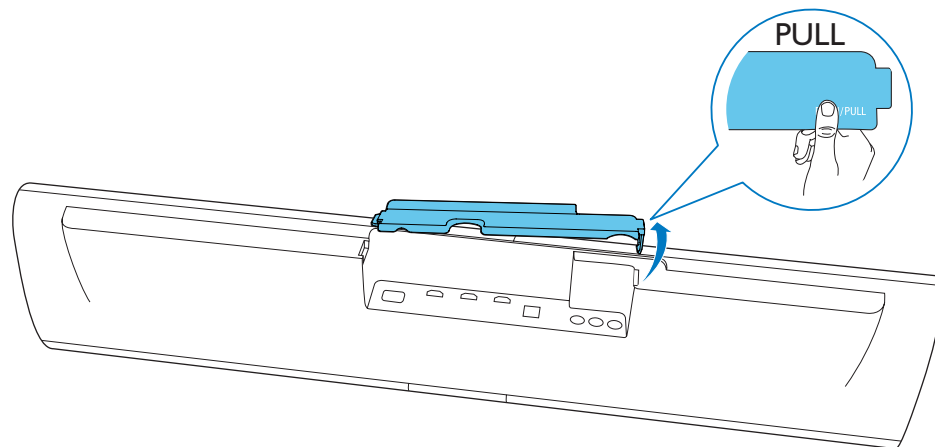
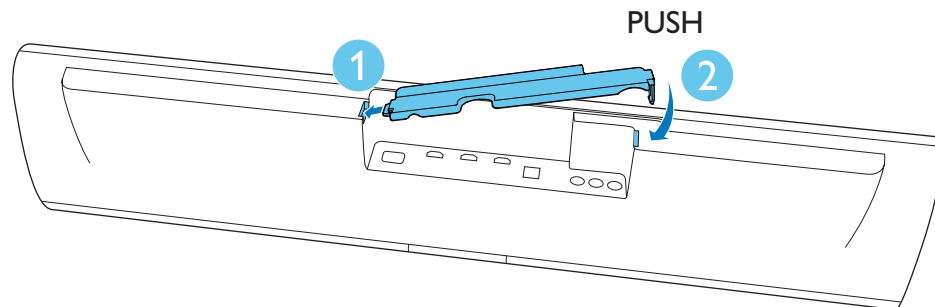
**EN** Play audio through Bluetooth  
**DA** Afspil lyd via Bluetooth  
**DE** Audiowiedergabe über Bluetooth  
**EL** Αναπαραγωγή ήχου μέσω Bluetooth  
**ES** Reproducción de audio a través de Bluetooth  
**FI** Äänen toistaminen Bluetoothin kautta  
**FR** Lecture de musique via Bluetooth  
**IT** Riproduzione di file audio tramite Bluetooth  
**NL** Audio afspelen via Bluetooth

**NO** Spille av lyd via Bluetooth  
**PT** Reproduzir noutros dispositivos  
**SV** Spela upp ljud via Bluetooth  
**TR** Bluetooth yoluyla müzik çalma  
**CS** Přehrávání zvuku prostřednictvím rozhraní Bluetooth  
**HU** Játsszon le műsort más készülékről  
**PL** Odtwarzanie dźwięku przez połączenie Bluetooth  
**RO** Redați sunetul prin Bluetooth

**SK** Prehrávanie zvukového obsahu cez rozhranie Bluetooth  
**RU** Воспроизведение звука через Bluetooth  
**UK** ідтворення аудіо через Bluetooth  
**KK** ідтворення аудіо через Bluetooth  
**ZH-TW** 透過藍牙播放音訊  
**KO** Bluetooth를 통한 오디오 재생



- EN** Place the cable cover for cable management
- DA** Anbring kabeldækslet for at holde styr på kablerne
- DE** Anbringen der Kabelabdeckung zum Kabelmanagement
- EL** Τακτοποιήστε τα καλώδια
- ES** Colocación de la cubierta para los cables para la gestión de cables
- FI** Aseta johtosuojus paikalleen
- FR** Mise en place du cache-câbles
- IT** Gestione dei cavi
- NL** Plaats de kabelafdekking om de kabels netjes op te ruimen
- NO** Sett på kabledekslet for kabelhåndtering
- PT** Colocar a cobertura de cabos para organizar os cabos
- SV** Placera kabelskyddet för kabelhantering
- TR** Kabloyu düzgün tutmak için kablo kapağını takın
- CS** Nasadte kryt kabelu pro lepší správu kabelů
- HU** Szerelje fel a kábeltakaró paneleket megfelelő kábelkezelés érdekében
- PL** Zakładanie osłony na przewody w celu uporządkowania przewodów
- RO** Așezați capacul cablului pentru gestionarea cablului
- SK** Nasadte kryt na usporiadanie káblov
- RU** Установка крышки кабельного отсека для удобного размещения кабелей
- UK** Розташування кришки для впорядкування кабелів
- KK** Кабельді реттеу үшін кабель жабынын орналастыру
- ZH-TW** 安置纜線蓋以收納纜線
- KO** 케이블 관리를 위한 케이블 덮개 배치





Manufactured under license under U.S. Patent Nos: 5,956,674; 5,974,380; 6,487,535 & other U.S. and worldwide patents issued & pending. DTS, the Symbol, & DTS and the Symbol together are registered trademarks & DTS Digital Surround and the DTS logos are trademarks of DTS, Inc. Product includes software. © DTS, Inc. All Rights Reserved.



Manufactured under license from Dolby Laboratories. Dolby, Pro Logic, and the double-D symbol are trademarks of Dolby Laboratories.



The terms HDMI and HDMI High-Definition Multimedia Interface, and the HDMI Logo are trademarks or registered trademarks of HDMI Licensing LLC in the United States and other countries.



The Bluetooth® word mark and logos are registered trademarks owned by Bluetooth SIG, Inc. and any use of such marks by Gibson is under license. Other trademarks and trade names are those of their respective owners.



- EN** For more information about using this product, visit [www.philips.com/support](http://www.philips.com/support)
- DA** Du kan finde yderligere oplysninger om brugen af dette produkt på [www.philips.com/support](http://www.philips.com/support)
- DE** Weitere Informationen zur Verwendung dieses Produkts finden Sie unter [www.philips.com/support](http://www.philips.com/support)
- EL** Για περισσότερες πληροφορίες σχετικά με τη χρήση αυτού του προϊόντος, επισκεφθείτε το [www.philips.com/support](http://www.philips.com/support)
- ES** Para obtener más información sobre este producto, visite [www.philips.com/support](http://www.philips.com/support)
- FI** Lue lisätietoja tuotteen käytöstä osoitteessa [www.philips.com/support](http://www.philips.com/support)
- FR** Pour obtenir davantage d'informations sur l'utilisation de ce produit, rendez-vous sur [www.philips.com/support](http://www.philips.com/support)
- IT** Per ulteriori informazioni sull'uso di questo prodotto, visitare il sito [www.philips.com/support](http://www.philips.com/support)

- NL** Ga voor meer informatie over dit product naar [www.philips.com/support](http://www.philips.com/support)
- NO** Hvis du vil ha mer informasjon om bruk av dette produktet, kan du gå til [www.philips.com/support](http://www.philips.com/support)
- PT** Para mais informações sobre a utilização deste produto, visite [www.philips.com/support](http://www.philips.com/support)
- SV** Mer information om att använda den här produkten finns på [www.philips.com/support](http://www.philips.com/support)
- TR** Bu ürünün kullanımı hakkında daha fazla bilgi için [www.philips.com/support](http://www.philips.com/support) adresini ziyaret edin
- CS** Více informací o použití výrobku naleznete na stránkách [www.philips.com/support](http://www.philips.com/support)
- HU** A termék használatával kapcsolatos további információkkal kapcsolatban tekintse meg a [www.philips.com/support](http://www.philips.com/support) weboldalt
- PL** Więcej informacji na temat korzystania z tego produktu można znaleźć na stronie [www.philips.com/support](http://www.philips.com/support)

- RO** Pentru informații suplimentare despre utilizarea acestui produs, vizitați [www.philips.com/support](http://www.philips.com/support)
- SK** Ďalšie informácie o používaní tohto výrobku nájdete na stránke [www.philips.com/support](http://www.philips.com/support)
- RU** Дополнительную информацию об использовании устройства см. на веб-сайте [www.philips.com/support](http://www.philips.com/support)
- UK** Докладнішу інформацію про цей виріб шукайте на [www.philips.com/support](http://www.philips.com/support)
- KK** Өнімді пайдалану бойынша қосымша ақпаратты алу үшін [www.philips.com/support](http://www.philips.com/support) сайтына кіріңіз.
- ZH-TW** 如果要瞭解產品的更多資訊，請瀏覽 [www.philips.com/support](http://www.philips.com/support)
- KO** 본 제품의 자세한 사용 방법을 확인하려면 [www.philips.com/support](http://www.philips.com/support) 를 방문하십시오.



[www.philips.com/support](http://www.philips.com/support)



Specifications are subject to change without notice  
2015 © Gibson Innovations Limited. All rights reserved.

This product has been manufactured by, and is sold under the responsibility of Gibson Innovations Ltd., and Gibson Innovations Ltd. is the warrantor in relation to this product. Philips and the Philips Shield Emblem are registered trademarks of Koninklijke Philips N.V. and are used under license from Koninklijke Philips N.V.

HTL9100\_12\_QSG\_V7.0

 Be responsible  
Respect copyrights

