

SVENSKA

Introduktion

Gratis till inköpet och välkommen till Philips! För att dra maximal nytta av den support som Philips erbjuder kan du registrera din produkt på www.philips.com/welcome.

Allmän beskrivning (Bild 1)

- 1 Viskpplingsenhet
- 2 Visp
- 3 Kopplingsenhet för mosare
- 4 Potatisstav
- 5 Potatispaddel
- 6 Kompakt lock för hackare
- 7 Kompakt knivenhet för hackare
- 8 Skål för kompakt hackare
- 9 Extra stort lock för hackare
- 10 Knivenhet
- 11 Knivenhet för iskrossning
- 12 Skål för extra stor hackare

Viktigt

Läs användarhandboken noggrant innan du använder apparaten och spara den för framtida bruk.

Fara

Sänk inte ned locket för hackaren i vatten eller i någon annan vätska, och skölj det inte heller under kranen. Använd endast en fuktig trasa till att rengöra den här delen.

Varning

- Använd aldrig knivenheten för hackaren utan skålen för hackaren.
- Apparaten är inte avsedd för användning av personer (inklusive barn) med olika funktionshinder, eller av personer som inte har kunskap om hur apparaten används, om de inte övervakas eller får instruktioner angående användning av apparaten av en person som är ansvarig för deras säkerhet.
- Små barn ska övervakas så att de inte kan leka med apparaten.
- Var försiktig för att undvika att det stänker när du tillreder varma ingredienser.
- Var mycket försiktig när du hanterar eller rengör knivenheterna. Eggarna är mycket vassa. Var extra försiktig när du rengör dem och när du tömmer skålen för hackaren.
- Om knivenheterna fastnar kopplar du ur apparaten innan du tar bort ingredienserna som blockerar knivenheterna.
- Inget av tillbehören passar för användning i mikrovågsugn.
- Om apparaten är skadad ska du alltid byta ut den skadade delen med en originaldel, annars gäller inte längre garantin.

Varning!

- Fyll aldrig bägaren eller skålen för hackaren med ingredienser som är varmare än 80 °C.
- Överskrid inte mängderna och tillredningstiderna som anges i tabellerna.
- Överskrid inte skålens angivna maxnivå.
- Bearbeta endast ingredienser som finns i tabellen "mängder och tillredningstider" för motsvarande tillbehör. Bearbeta inte fryst mat eller frukt med kärnor eller av de motsvarande tillbehören. Behandla inte fryst mat eller frukter med kärnor.
- Använd aldrig tillbehör eller delar från andra tillverkare om inte Philips särskilt har rekommenderat dem. Om du använder sådana tillbehör eller delar gäller inte garantin.

Elektromagnetiska fält (EMF)

Den här apparaten från Philips uppfyller alla standarder för elektromagnetiska fält (EMF).

Garanti och service

Om du behöver service eller information eller har problem med apparaten kan du besöka Philips webbplats på www.philips.com/support eller kontakta Philips kundtjänst i ditt land. Telefonnummeret finns i garantibroschyren. Om det inte finns någon kundtjänst i ditt land vänder du dig till din lokala Philips-återförsäljare.

TÜRKÇE

Giriş

Ürünümüzü satın aldığınız için teşekkür ederiz. Philips'e hoş geldiniz! Philips'in sunduğu destekten faydalanabilmek için lütfen ürününüzü şu adresten kaydedin: www.philips.com/welcome.

Genel açıklamalar (Şek. 1)

- 1 Çırpma bağlantı ünitesi
- 2 Çırpma ünitesi
- 3 Püre bağlantı ünitesi
- 4 Püre çubuğu
- 5 Emme paleti
- 6 Kompakt doğrayıcı kapağı
- 7 Kompakt doğrayıcı bıçak ünitesi
- 8 Kompakt doğrayıcı haznesi
- 9 XL doğrayıcı kapağı
- 10 Bıçak ünitesi
- 11 Buz parçalayıcı bıçak ünitesi
- 12 XL parçalayıcı haznesi

Önemli

Cihazı kullanmadan önce bu kullanım kılavuzunu okuyun ve gelecekte de başlamak üzere saklayın.

Tehlike

Doğrayıcıyı kesinlikle suya ve başka sıvı maddelere batırmayın, musluk altında yıkamayın. Bu parçayı temizlemek için yalnızca nemli bir bez kullanın.

Uyarı

- Doğrayıcı bıçak ünitesini doğrayıcı haznesi olmadan kesinlikle kullanmayın.
- Bu cihaz, güvenliklerinden sorumlu kişilerin nezareti veya talimatı olmadan, fiziksel, sinirsel ya da zihinsel becerileri gelişmiş veya bilgi ve tecrübe açısından yetercisiz kişiler tarafından (çocuklar da dahil) kullanılmamalıdır.
- Küçük çocukların cihazla oynamaları engellenmelidir.
- Sıcak maddelerle çalışırken sıçramaya karşı dikkatli olun.
- Bıçak ünitesini tutarken veya temizlerken çok dikkatli olun. Bunları kesici kenarları son derece keskindir. Özellikle bunları temizlerken ve doğrayıcı haznesini boşaltırken dikkatli olun.
- Bıçak ünitesi sıkışsın, bıçak ünitesini engelleyen maddeleri çıkarmadan önce cihazın fişini çekin.
- Aksesuarların hiçbirini mikrodalga fırında kullanılmaya uygun değildir.
- Eğer cihaz hasar görmüşse, mutlak orijinal yedek parçayla değiştirilmesini sağlayın, aksi takdirde garantiniz geçerli olmaz.

Dikkat

- Çiçeği veya doğrayıcı haznesini 80 °C'den daha sıcak maddelerle kesinlikle doldurmayın.
- Tablolarda belirtilen miktarlar ve işlem sürelerini aşmayın.
- Doğrayıcı haznesinin üzerinde gösterilen maksimum seviyesini geçmeyin.
- Yalnızca ilgili aksesuarların "miktarlar ve işlem süreleri" tablolarında belirtilen maddeleri işlemden geçirin. Dondurulmuş gıdaları veya çekirdekli meyveleri işlemeyin.
- Başka firmalarca üretilmiş olan veya Philips'in özellikle önermediği aksesuar ve parçaları kesinlikle kullanmayın. Bu gibi parçaları kullandığınız takdirde garantiniz geçersiz sayılacaktır.

Elektromanyetik alanlar (EMF)

Bu Philips cihazı elektromanyetik alanlar (EMF) hakkındaki tüm standartlara uygundur.

Garanti ve servis

Servise ya da daha fazla bilgiye ihtiyaç duyarsanız veya bir soruna karşılırsanız, www.philips.com/support adresindeki Philips web sitesini ziyaret edin veya ülkenizde bulunan Philips Müşteri Destek Merkezi ile iletişim kurun. Telefon numarasını dünya çapında geçerli garanti belgesinde bulabilirsiniz. Ülkenizde bir Müşteri Destek Merkezi yoksa, yerel Philips bayine başvurun.

УКРАЇНСЬКА

Вступ

Вітаємо Вас із покупкою та ласкаво просимо до клубу Philips! Щоб у повній мірі скористатися підтримкою, яку пропонує компанія Philips, зареєструйте свій виріб на веб-сайті www.philips.com/welcome.

Загальний опис (Мал. 1)

- 1 Блок з'єднання віничка
- 2 Віник
- 3 Блок з'єднання товчача для картоплі
- 4 Рука товчача для картоплі
- 5 Лопатка товчача для картоплі
- 6 Кришка компактного подрібнювача
- 7 Ріжучий блок компактного подрібнювача
- 8 Чаща компактного подрібнювача
- 9 Кришка великого подрібнювача
- 10 Ріжучий блок
- 11 Ріжучий блок для кришення льоду
- 12 Чаща великого подрібнювача

Важлива інформація

Уважно прочитайте цей посібник користувача перед тим, як використовувати пристрій, та зберігайте його для майбутньої довідки.

Небезпечно

У жодному разі не занурюйте кришку подрібнювача у воду чи іншу рідину та не мийте її під краном. Чистіть це приладдя лише вологою ганчіркою.

Увага!

- Ніколи не використовуйте ріжучий блок подрібнювача без чаші подрібнювача.
- Цей пристрій не призначено для користування особами (включаючи дітей) з послабленими фізичними відчуттями чи розумовими здібностями, або без належного досвіду та знань, крім випадків користування під наглядом чи за вказівками особи, яка відповідає за безпеку їх життя.
- Дорослі повинні стежити, щоб діти не бавилися пристроєм.
- Під час обробки гарячих продуктів уникайте розбризкування.
- Будьте обережні під час роботи або чистення ріжучих блоків. Леза дуже гострі. Будьте особливо обережні, коли чистите їх та спорожняєте чашу подрібнювача.
- Якщо ріжучі блоки заважаються, від'єднайте пристрій від мережі та виймайте продукти, які їх блокують.
- Приладдя не приладдя для використання у мікрохвильовій печі.
- Якщо пристрій пошкоджено, для збереження гарантіїного обслуговування завжди заміняйте його частини оригінальними.

Увага

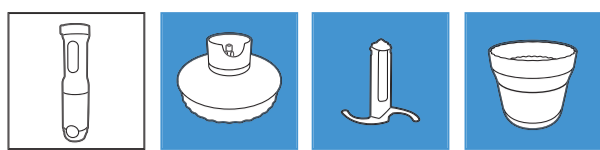
- Ніколи не заповнюйте чашу продуктами, температура яких перевищує 80°C.
- Не перевищуйте кількість продуктів та тривалість обробки, вказані в таблиці.
- Не наповнюйте чашу подрібнювача вище позначок максимального рівня.
- Обробляйте лише продукти, вказані в таблицях кількості продуктів і часу приготування відповідного приладдя. Не обробляйте заморожені продукти чи фрукти з кісточками або зернятками.
- Не використовуйте насадки чи деталі інших виробників, за винятком тих, які рекомендує компанія Philips. Використання таких насадок чи деталей призведе до втрати гарантії.

Електромагнітні поля (ЕМП)

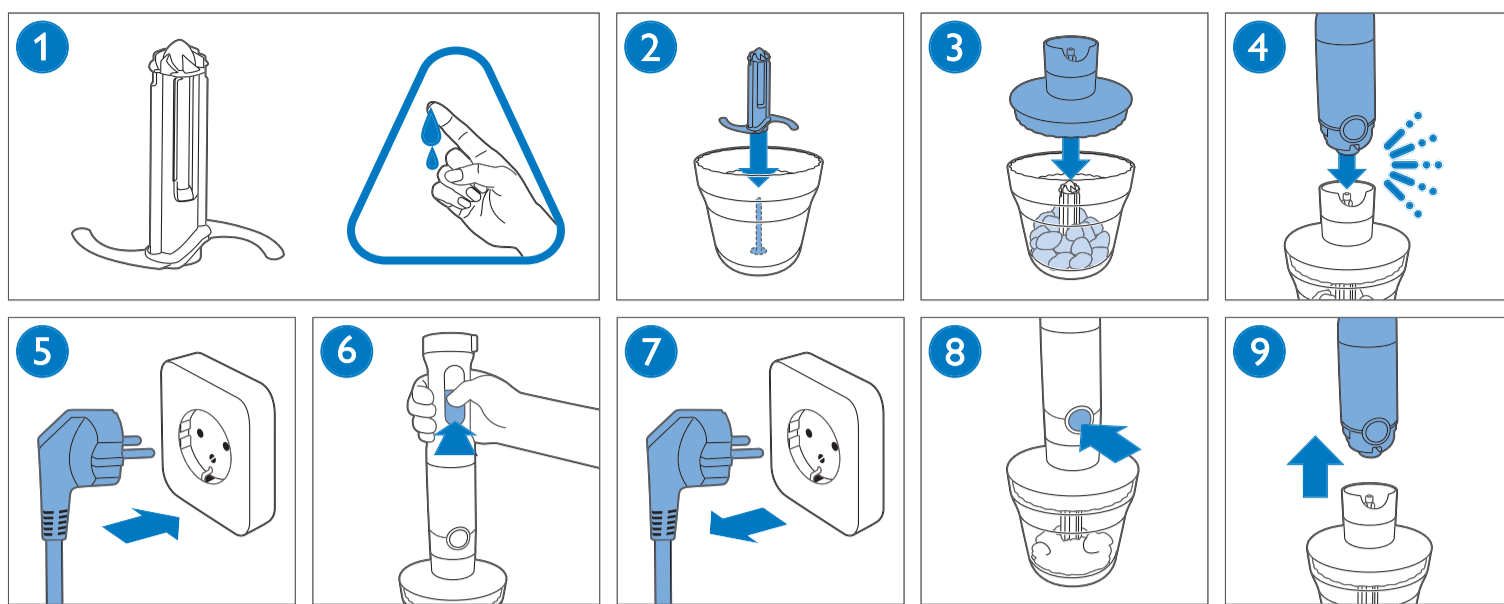
Цей пристрій Philips відповідає всім стандартам, які стосуються електромагнітних полів (ЕМП).

Гарантія та обслуговування

Якщо Вам необхідна інформація чи обслуговування або як виникла проблема, відвідайте веб-сайт компанії Philips www.philips.com/support або зверніться до Центру обслуговування клієнтів компанії Philips у своїй країні. Номер телефону можна знайти у гарантіїному талоні. Якщо у Вашій країні немає Центру обслуговування клієнтів, зверніться до місцевого дилера Philips.



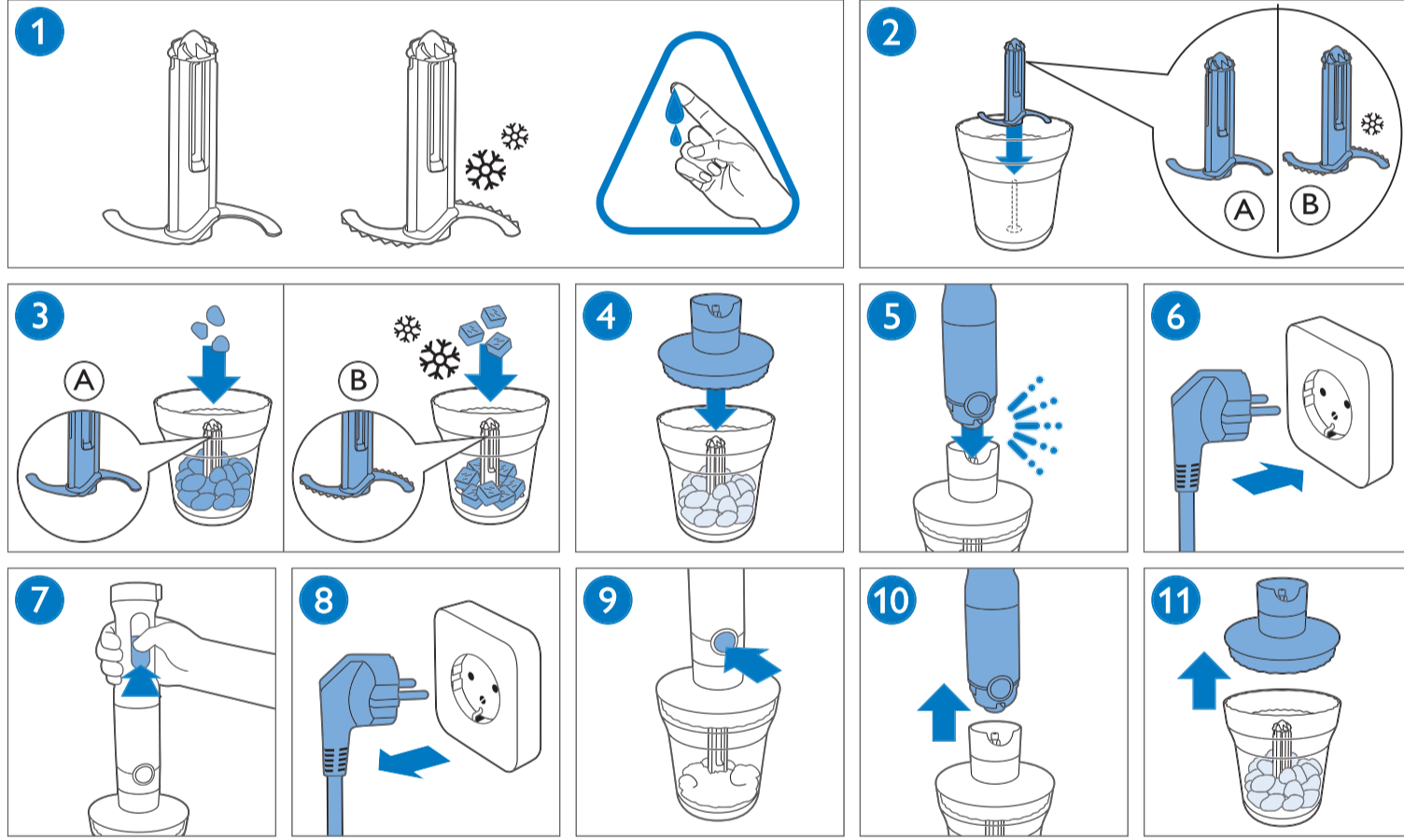
HR7963



		MAX.		
Onions	2 cm	100 g	5 x 1 sec.	1-5
Eggs	2 cm	100 g	5 x 1 sec.	1-5
Meat	2 cm	120 g	5 sec.	Turbo
Herbs		20 g	5 x 1 sec.	10-15
Parmesan	2 cm	50-100 g	15 sec.	Turbo
Nuts		100 g	20 sec.	Turbo
Garlic		50 g	5 x 1 sec.	15-20



HR7964



		MAX.		
Onions	2 cm	200 g	5 x 1 sec.	1-5
Eggs	2 cm	200 g	5 x 1 sec.	1-5
Meat	2 cm	220 g	10 sec.	Turbo
Herbs		30 g	10 x 1 sec.	10-15
Parmesan	2 cm	50-100 g	15 sec.	Turbo
Nuts		200 g	30 sec.	Turbo
Chocolat	2 cm	100 g	20 sec.	15-20 Turbo
Dried bread	2 cm	80 g	30 sec.	Turbo
Ice cubes		8x	5-7 x 1 sec.	Turbo

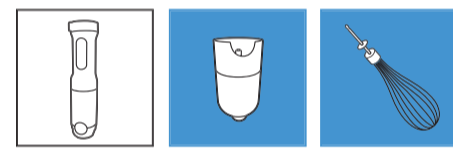


PHILIPS

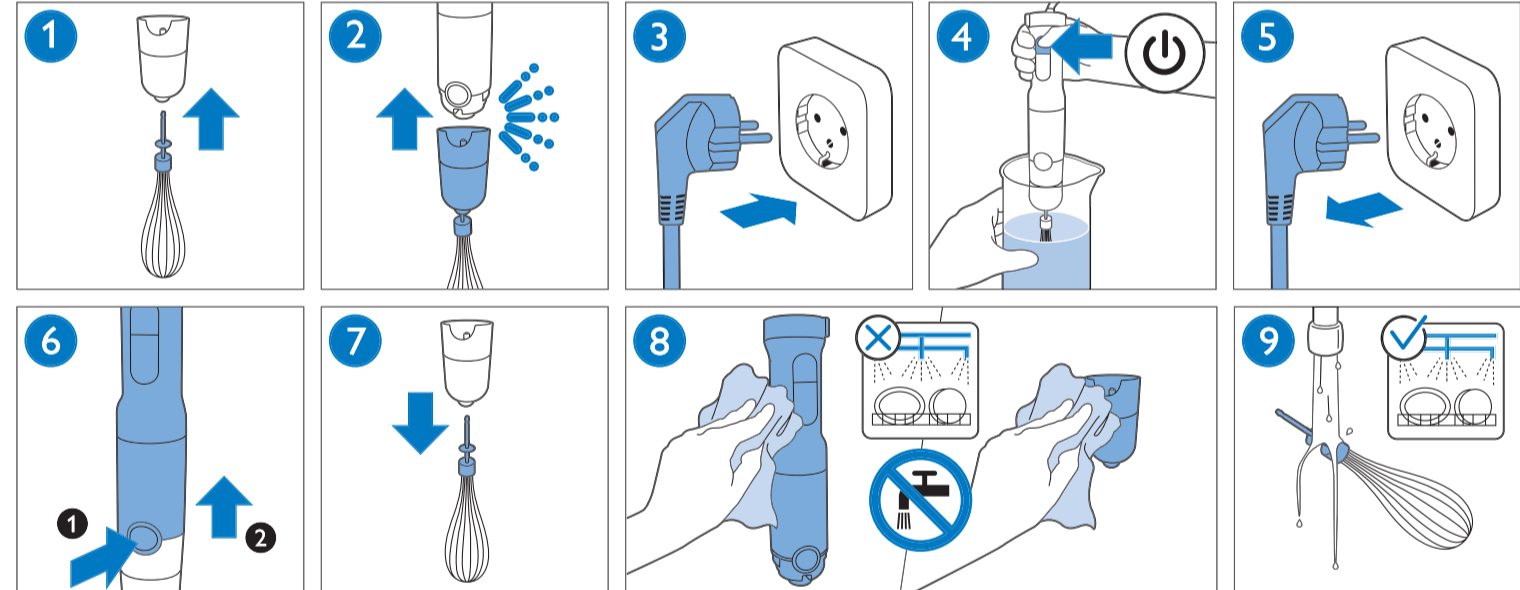


www.philips.com

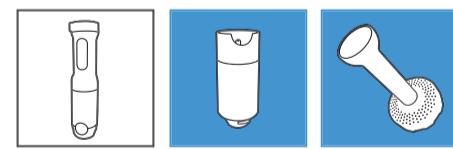
100% recycled paper
100% paper recycled
4203.000.7234.1



HR7961



		MAX.		
Cream	250 ml	70-90 sec.		10-20
Eggs	4x	120 sec.		Turbo



HR7965

