



Essence of purity

Forme di irresistibile bellezza ed elegante semplicità in vetro e alluminio spazzolato di alta qualità. Con la lampada a sospensione Philips puoi regolare luminosità e intensità per creare combinazioni luminose in sintonia con il tuo umore.

Design elegante e tecnologia innovativa

- Fusione tra la luce e design
- Scelta del colore della luce in fase di installazione

Luce di qualità elevata

- LED a elevata potenza
- Luce bianca calda
- Intensità luminosa regolabile grazie al dimmer.
- Philips offre una garanzia di 5 anni sul driver e sul modulo LED

Illumina nel rispetto dell'ambiente

- Durata ultra prolungata
- Risparmio fino all'80%

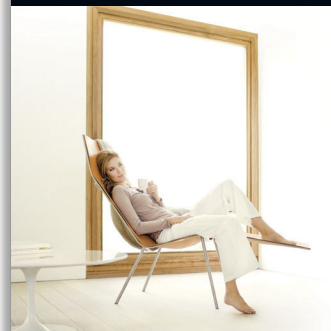
Caratteristiche speciali

- Altezza regolabile

Philips myLiving
Lampada a sospensione

Alphas
alluminio
LED

myLiving



69050/48/16

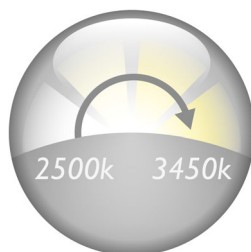


In evidenza

Luce e design

Questa lampada di design emette una luce caratterizzata da un'essenza minimalista che sfida i limiti tradizionali. Crea effetti e forme luminose di incredibile purezza e bellezza.

Luce bianca regolabile



Chi ha detto che non è possibile scegliere il proprio colore della luce LED? Questa lampada presenta il sistema di regolazione della luce bianca: potrai scegliere il tuo colore preferito, dalla luce calda a quella fredda durante l'installazione della lampada. Sono disponibili 4 opzioni per il colore della luce tra cui poter scegliere: 2500, 2700, 3100, 3450 Kelvin. Una volta scelto il colore della luce, la maggior parte delle lampade possono essere regolate normalmente con un dimmer da parete (non incluso).

Luce bianca calda



Questa luce utilizza la più avanzata tecnologia di illuminazione sviluppata da Philips grazie ai

nuovi LED a luce bianca calda ad alta potenza, che forniscono un fascio di luce con una temperatura di colore di 2700 gradi Kelvin.

Intensità regolabile



Regola l'intensità luminosa delle luci LED Philips utilizzando il dimmer (non incluso). Una lampada ideale per creare la giusta atmosfera per ogni occasione, che si tratti di una romantica cena a due o di un rilassante incontro in famiglia o con gli amici in salotto. Philips ha testato una serie di dimmer da parete che sono risultati compatibili con le nostre luci LED. Un elenco dei dimmer compatibili è disponibile nella sezione di download e assistenza.

Durata ultra prolungata



Una sorgente di luce affidabile. I sistemi di illuminazione LED Philips offrono una durata minima di 20.000 ore (ossia di 20 anni sulla base di un utilizzo medio giornaliero di 3 ore e almeno 13.000 cicli di accensione/

spegnimento). Con questi sistemi non dovrai più pensare alla manutenzione o alla sostituzione della lampadina godendo allo stesso tempo della giusta atmosfera in casa.

Risparmio fino all'80%



La tecnologia di illuminazione LED utilizzata negli apparecchi di illuminazione di Philips è caratterizzata da un'elevata efficienza energetica (il modulo da 7,5 W produce 350 Lumen). Di conseguenza, ciascun apparecchio riduce i consumi consentendo agli utenti di risparmiare sulle bollette e di contribuire alla salvaguardia dell'ambiente. Per un'illuminazione domestica a risparmio energetico, elevata diffusione e linee dal design contemporaneo, scegli i prodotti Philips LED.

Altezza regolabile



Questa luce Philips è abbinata a cavi lunghi per offrirti la massima flessibilità al momento dell'installazione. Scegli l'altezza ideale per le tue esigenze.

Specifiche

Aspetto e finitura

- Materiale: vetro
- Colore: alluminio

Funzionalità aggiuntiva/accessorio incluso

- Intensità regolabile: Sì
- LED integrato: Sì
- Altezza regolabile: Sì
- 5 anni di garanzia sul modulo LED: Sì

Dimensioni e peso del prodotto

- Altezza minima: 0 cm
- Altezza massima: 250 cm
- Lunghezza: 30 cm
- Larghezza: 30 cm
- Peso netto: 3,500 Kg

Specifiche tecniche

- Tensione di rete: Da 220 V a 240 V, 50-60 Hz
- Tecnologia lampadina: LED, Tensione di sicurezza estremamente ridotta
- Numero di lampadine: 1
- Watt lampadina inclusa: 6,5 W
- Colore della luce: bianca fredda
- Apertura fascio luminoso: 105°

- Totale lumen emessi dall'apparecchio: 400 lm
- Apparecchio di illuminazione a intensità regolabile
- LED
- Durata fino a: 20.000 ore
- Codice IP: IP20, protezione contro gli oggetti superiori a 12,5 mm, nessuna protezione contro l'acqua
- Classe di protezione: I - con messa a terra
- Sorgente luminosa equivalente a una lampadina tradizionale da: 35 W

Servizio

- Garanzia: 5 anni

Dimensioni e peso della confezione

- Altezza: 35,3 cm
- Lunghezza: 34,8 cm
- Larghezza: 9,7 cm
- Peso: 3,893 Kg

Varie

- Appositamente progettata per: Salotto e camera da letto
- Style: Moderno
- Tipo: Lampada a sospensione



Data di rilascio
2018-03-18

Versione: 7.1.1

12 NC: 9150 025 28401
EAN: 87 17943 74586 9

© 2018 Philips Lighting Holding B.V.
Tutti i diritti riservati.

Le specifiche sono soggette a modifica senza preavviso. I marchi sono di proprietà di Philips Lighting Holding B.V. o dei rispettivi detentori.

www.philips.com