



## Essence of purity

Des formes pures, simples et élégantes à la beauté époustouflante, nées du mariage d'un verre de qualité et d'aluminium brossé. Cette suspension Philips Ledino vous permet de régler la luminosité et la chaleur de la lumière afin de créer une scène agréable, correspondant à votre humeur.

### L'alliance d'un design élégant et d'une technologie innovante

- La fusion de l'éclairage et du design
- Il est possible de choisir la couleur de la lumière lors de l'installation

### Éclairage de qualité supérieure

- LED haute puissance
- Lumière blanche et chaude
- Intensité lumineuse ajustable avec variateur

### Solutions d'éclairage durables

- Durée de vie extrêmement longue
- Jusqu'à 80 % d'économie d'énergie

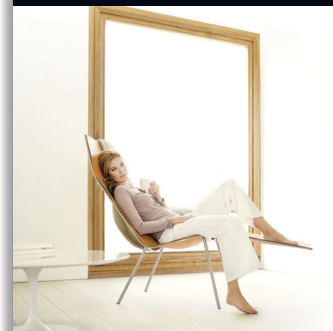
### Caractéristiques spécifiques

- Hauteur réglable

Philips myLiving  
Suspension

Alphar  
aluminium  
LED

myLiving



69050/48/16

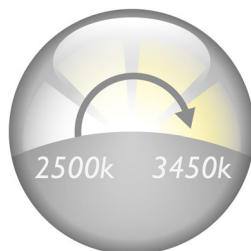


## Points forts

### Éclairage et design

Ce luminaire design offre un éclairage minimaliste qui dépasse les frontières traditionnelles, créant ainsi une lumière et des formes d'une pureté et d'une beauté réveillant l'inspiration.

### Niveau de blanc ajustable



Qui a dit qu'on ne pouvait pas choisir l'ambiance de son éclairage LED ? Cette lampe offre une fonction de réglage du blanc. Choisissez entre blanc chaleureux et blanc froid lors de l'installation. 4 options sont proposées : 2 500, 2 700, 3 100 et 3 450 kelvins. Une fois l'ambiance choisie, la plupart des luminaires peuvent être utilisés avec un variateur (vendu séparément).

### Lumière blanche et chaude



Ce luminaire intègre la technologie d'éclairage Philips la plus récente. Les nouvelles LED haute puissance de pointe produisent une lumière

blanche et chaude d'une température de couleur de 2 700 kelvins.

### Intensité variable



Modifiez la luminosité des ampoules LED Philips avec un variateur (non inclus). Ainsi, l'éclairage créera des ambiances parfaites pour toutes les occasions, du dîner en amoureux jusqu'à la réunion de famille dans le salon. Philips a testé un certain nombre de variateurs muraux, qui se sont avérés compatibles avec nos ampoules LED. La liste des variateurs compatibles est disponible dans la section des téléchargements et de l'assistance.

### Durée de vie extrêmement longue



Éclairez en toute confiance. Les ampoules LED Philips offrent une durée de vie ultralongue d'au moins 20 000 heures (ce qui équivaut à 20 ans à raison d'une utilisation moyenne de 3 heures par jour, avec au moins 13 000 cycles d'allumage). Vous n'aurez donc pas à vous soucier de l'entretien ou du remplacement des

ampoules LED Philips, et vous bénéficierez d'une ambiance d'éclairage exceptionnelle chez vous.

### Jusqu'à 80 % d'économie d'énergie



La technologie d'éclairage LED utilisée pour les luminaires Philips consomme peu d'énergie (un module de 7,5 W produit 350 lumens). Ainsi, chaque luminaire vous permet d'économiser de l'énergie et donc de l'argent sur vos factures d'électricité, mais également de contribuer à la protection de l'environnement. Pour un éclairage domestique à faible consommation d'énergie qui fournit une luminosité remarquable dans une gamme de style contemporain, faites le choix des produits LED de Philips.

### Hauteur réglable



Ce luminaire Philips est livré avec de longs câbles afin de vous offrir une souplesse maximale pendant l'installation. Choisissez la hauteur correspondant à vos besoins.

# Caractéristiques

## Design et finition

- Matériau: verre
- Couleur: aluminium

## Options/accessoires inclus

- Intensité variable
- LED intégrée
- Hauteur réglable

## Dimensions et poids du produit

- Hauteur minimale: 0,0 cm
- Hauteur maximale: 250 cm
- Longueur: 30 cm
- Largeur: 30 cm
- Poids net: 3,500 kg

## Spécificités techniques

- Puissance électrique: De 220 à 240 V, 50-60 Hz
- Technologie d'ampoule: LED, Tension ultra-basse de sécurité
- Nombre d'ampoules: 1
- Puissance de l'ampoule incluse: 6,5 W
- Température de couleur: blanc froid
- Durée de vie de l'ampoule jusqu'à: 20 000 h
- Angle de faisceau: 105°

- Luminosité totale de l'éclairage: 400 lm
- Éclairage à intensité variable
- LED
- Indice de protection: IP20, protection contre les objets de plus de 12,5 mm, pas de protection contre l'eau
- Classe de protection: I - mise à la terre
- Source lumineuse équivalente à une ampoule classique de: 35 W

## Entretien

- Garantie: 2 ans

## Dimensions et poids de l'emballage

- Hauteur: 35,3 cm
- Longueur: 34,8 cm
- Largeur: 9,7 cm
- Poids: 3,893 kg

## Divers

- Conçu spécialement pour: Séjour et chambre à coucher
- Stylise: Moderne
- Type: Suspension



Date de publication  
2018-03-18

Version: 6.1.1

12 NC: 9150 025 28401  
EAN: 87 17943 74586 9

© 2018 Koninklijke Philips N.V.  
Tous droits réservés.

Les caractéristiques sont sujettes à modification sans préavis. Les marques commerciales sont la propriété de Koninklijke Philips N.V. ou de leurs détenteurs respectifs.

[www.philips.com](http://www.philips.com)