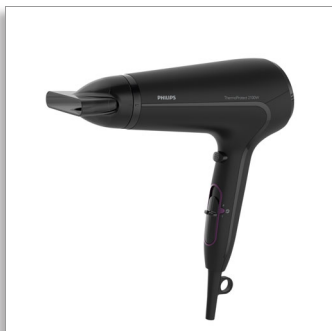




Philips DryCare Advanced
Suszarka do włosów

ThermoProtect

2100 W
6 ustawień temperatury i
prędkości
Zimny nadmuchi



HP8230/00

Szybkie suszenie w niższej temperaturze dzięki ThermoProtect

z nasadką modelującą 14 mm.

Chroń swoje włosy, nie rezygnując z szybkiego suszenia. Możesz wybierać spośród różnych ustawień szybkości i temperatury, aby wysuszyć włosy w wybrany sposób. Funkcja ThermoProtect służy do szybkiego suszenia w stałej, łagodnej temperaturze.

Doskonale wystylizowane włosy

- Profesjonalna moc 2100 W pozwala uzyskać efekty jak w salonie
- Sześć regulowanych ustawień szybkości i temperatury zapewnia pełną kontrolę
- Doskonałe efekty modelowania dzięki wąskiej nasadce
- Zimny nadmuchi pozwala utrwalić fryzurę

Mniejsza szkodliwość dla włosów

- Ustawienie temperatury ThermoProtect

Wygodne użytkowanie

- Przewód zasilający 1,8 m
- Zaczep do zawieszania pozwala na wygodne przechowywanie
- Zdejmowany filtr wlotowy umożliwia szybkie i łatwe czyszczenie

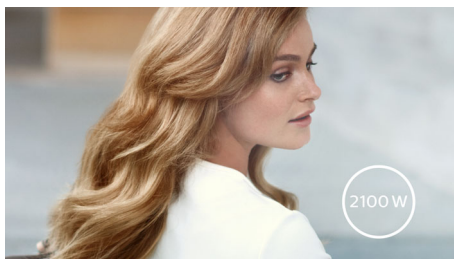
Zalety

Ustawienie temperatury ThermoProtect



Funkcja kontroli temperatury ThermoProtect zapewnia optymalną temperaturę suszenia oraz dodatkową ochronę przed przegrzaniem włosów. Przy identycznym, mocnym nadmuchu powietrza uzyskasz skuteczne suszenie bez niszczenia włosów.

Profesjonalna moc 2100 W



Ta profesjonalna suszarka o mocy 2100 W powoduje powstanie silnego nadmuchu. Połączenie mocy i prędkości sprawia, że suszenie i układanie włosów jest szybsze i prostsze.

Ustawienia szybkości i temperatury



Wymaganą prędkość i temperaturę można dostosować w celu ułożenia idealnej fryzury. Sześć różnych ustawień zapewnia pełną kontrolę i pozwala precyzyjnie wykonać idealną fryzurę dostosowaną do Twoich potrzeb.

Zimny nadmuch



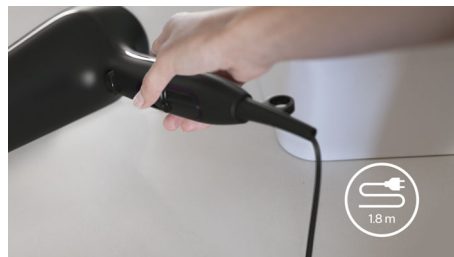
Profesjonaliści nie obędą się bez funkcji przycisku Cool Shot, który umożliwia korzystanie z intensywnego nadmuchu zimnego powietrza. Używa się go po ułożeniu włosów w celu wykończenia fryzury i nadania jej ostatecznego kształtu.

Wąska nasadka modelująca



Doskonałe rezultaty i lśniące, zadbane włosy dzięki wąskiej nasadce do precyzyjnego modelowania.

Przewód o długości 1,8 m



Wygodne użytkowanie dzięki przewodowi zasilającemu o długości 1,8 m.

Wygodny zaczep do zawieszania



Pokryty gumą zaczep znajdujący się na podstawie uchwytu pozwala na zawieszenie urządzenia, co jest szczególnie przydatne w domu lub podczas pobytu w hotelu.

Zdejmowany filtr wlotowy



Zdejmowany filtr wlotowy suszarki jest łatwy w konserwacji. Można go w prosty sposób zdjąć i wyczyścić. Regularne czyszczenie zapobiega gromadzeniu się kurzu i włosów, które mogą wpłynąć na wydajność suszenia.



Zielone logo firmy Philips

„Zielone” produkty firmy Philips zapewniają niższe zużycie energii i redukcję emisji dwutlenku węgla. Jak? Oferują one znacznie lepsze rozwiązania środowiskowe w jednym lub kilku obszarach ekologicznych firmy Philips: wydajności energetycznej, opakowaniu, wykorzystaniu niebezpiecznych substancji, wadze, recyklingu i wyrzucaniu zużytych produktów oraz trwałości.

Dane techniczne

Dane techniczne

- Napięcie: 220–240 V
- Częstotliwość: 50–60 Hz
- Moc: 2100 W
- Moc: 2100 W
- Kolor/wykończenie: Błyszczący i matowy czarny
- Materiał obudowy: Tworzywo ABS
- Silnik: Silniczek prądu stałego
- Długość przewodu: 1,8 m

Właściwości

- Składany uchwyt: Nie
- Zimny nadmuch
- Przełącznik napięcia sieciowego: Nie
- Etui podróżne: Nie
- Powłoka ceramiczna: Nie
- Pielęgnacja jonowa: Nie
- Uchwyt do zawieszania
- Dyfuzor: Nie

- Nasadka / koncentrator: Wąska nasadka modelująca 14 mm
- Liczba nasadek: 1

Serwis

- 2 lata gwarancji

Waga i wymiary

- Wymiary opakowania zbiorczego:
Wysokość = 25 cm, Długość = 63 cm,
Szerokość = 35 cm
- Waga opakowania zbiorczego: 5,7 kg
- Wymiary opakowania pojedynczego:
Głębokość = 11 cm, Wysokość = 23 cm,
Szerokość = 31 cm
- Waga opakowania pojedynczego: 0,8 kg
- Wymiary produktu: Wysokość = 31 cm,
Długość = 10 cm, Szerokość = 22 cm
- Waga produktu (bez opakowania): 0,6 kg



Data wydania 2018-03-28

Wersja: 12.1.1

EAN: 08 71010 36020 02

© 2018 Koninklijke Philips N.V.
Wszelkie prawa zastrzeżone.

Dane techniczne mogą ulec zmianie bez powiadomienia.
Znaki towarowe są własnością Koninklijke Philips N.V.
lub własnością odpowiednich firm.

www.philips.com