

# PHILIPS

## Secador

### DryCare Advanced

ThermoProtect iónico

2200 W

Cuidado iónico

Difusor de masaje



HP8233/00



## Secado rápido a menor temperatura con ThermoProtect

con difusor de masaje y boquilla de 11 mm para dar forma.

Protege tu pelo mientras lo secas rápidamente. Este secador dispone de distintos ajustes de velocidad y temperatura. Incluye ThermoProtect para secar rápidamente a una temperatura constante y suave, cuidado iónico y función turbo.

### Cabello hermoso y con estilo

- Profesional de 2200 W para resultados de peluquería perfectos
- Boquilla ultrafina de 11 mm para dar forma con precisión
- Maximiza el volumen y los rizos con un suave masaje en el cuero cabelludo
- Función turbo para un secado más rápido
- Seis posiciones flexibles de velocidad y temperatura para un control completo
- Aire frío que fija el peinado

### Menos daños en el cabello

- Ajuste de temperatura ThermoProtect
- Ionizador para un cabello brillante y sin encrepado
- Más cuidado gracias a los elementos cerámicos con calor infrarrojo lejano

### Fácil de usar

- Diseño elegante y femenino que enfatiza el rendimiento y la calidad
- Cable de alimentación de 1,8 m
- Gancho para guardarlo de forma fácil y cómoda



asimpleswitch.com

# Destacados

## Diseño de alta calidad



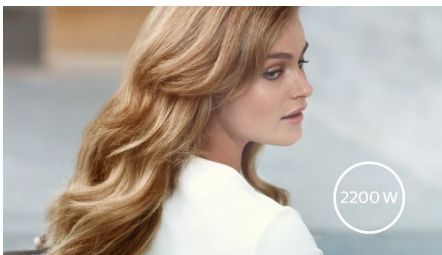
Este secador enfoca el diseño desde un punto de vista moderno y sofisticado. Los contornos suaves y fluidos y las alargadas proporciones comunican una sutil feminidad, mientras que los detalles de precisión y los materiales y acabados de alta calidad hacen evidente el rendimiento superior del producto.

## Temperatura ThermoProtect



La temperatura ThermoProtect proporciona un ajuste óptimo de calor durante el secado y constituye una protección adicional contra el sobrecalentamiento del pelo. Disfruta del mismo flujo potente de aire y consigue unos resultados óptimos, sin descuidar la salud de tu cabello.

## Potencia profesional de 2200 W



Este secador profesional de 2200 W crea un flujo de aire muy potente. El resultado de la combinación de potencia y velocidad hace que secar y peinar el cabello sea más fácil y rápido.

## Ionizador



Mejora tu cabello al instante con el ionizador. Los iones de carga negativa eliminan la electricidad estática, acondicionan el cabello y suavizan las cutículas para intensificar su brillo. El resultado es un cabello suave y sin encrespado con un atractivo brillo.

## Ajustes de velocidad y temperatura



La velocidad y el calor necesarios pueden ajustarse fácilmente para crear un peinado perfecto. Las seis posiciones diferentes garantizan un control completo para conseguir un peinado preciso y con personalidad.

## Boquilla ultrafina 11 mm para dar forma



La boquilla ultraestrecia para dar forma concentra el flujo de aire a través de la boquilla de 11 mm para dar forma con precisión en zonas específicas. Ideal para retoques o para crear tu estilo.

## Función turbo



El botón turbo aumenta el flujo de aire para un secado aún más rápido.

## Difusor de masaje asimétrico



El difusor de masaje asimétrico tiene un exclusivo diseño asimétrico contorneado en el cabezal, lo que hace que su uso sea más fácil e intuitivo. El difusor distribuye el flujo de aire por el pelo, secando de forma más saludable, potenciando el volumen y reduciendo el encrespado, mientras el masaje ayuda a estimular el cuero cabelludo y aumentar la vitalidad del pelo. Para obtener los mejores resultados, sujétalo cerca del cuero cabelludo y la zona de las raíces, y deja que las patillas con textura masajeadora del difusor aumente el volumen, aporten movimiento y den forma a los rizos.



[asimpleswitch.com](https://asimpleswitch.com)

## Distintivo verde de Philips

Los productos ecológicos de Philips pueden reducir los costes, el consumo energético y las emisiones de CO<sub>2</sub>. ¿Cómo? Ofrecen una mejora medioambiental significativa en una o varias de las áreas ecológicas centrales de Philips: consumo eficiente, embalaje, sustancias peligrosas, peso, reciclaje y deshecho y durabilidad.

# Especificaciones

## Especificaciones técnicas

**Voltaje:** 220 - 240 V

**Frecuencia:** 50 - 60 Hz

**Vataje:** 2200 W

**Potencia:** 2200 W

**Color/acabado:** Degradado negro y morado brillante

**Material de la carcasa:** Ordenador

**Motor:** Motor de CC

**Longitud del cable:** 1,8 m

## Características

**Mango plegable:** No

**Función de aire frío**

**Doble voltaje:** No

**Funda de viaje:** No

**Revestimiento cerámico:** Elemento cerámico  
**Ionizador**

**Anilla para colgar**

**Difusor:** Difusor de volumen y masaje

**Boquilla/Concentrador:** Boquilla ultrafina  
11 mm para dar forma

**Número de accesorios:** 2

**Función turbo**

## Servicio

**2 años de garantía**

## Peso y dimensiones

**Dimensiones de unidad de embalaje:**

Longitud = 63 cm, Anchura = 35 cm,  
Altura = 25 cm

**Peso de unidad de embalaje:** 6,3 kg

**Dimensiones caja unitaria:**

Profundidad = 11 cm, Altura = 23 cm,  
Anchura = 31 cm

**Peso de caja unitaria:** 1 kg

**Tamaño del producto:** Anchura = 22 cm,  
Altura = 31 cm, Longitud = 10 cm

**Peso del producto (sin embalaje):** 0,6 kg

