

PHILIPS

Asciugacapelli

DryCare Advanced

ThermoProtect Ionic

2200W

Ionic Care

Diffusore con sistema
massaggiante



HP8233/00

Asciugatura rapida a una temperatura più bassa con ThermoProtect

con diffusore massaggiatore e beccuccio per styling di 11 mm.

Proteggi i capelli con risultati di asciugatura professionali. L'asciugacapelli è dotato di impostazioni multiple di velocità e temperatura e di ThermoProtect per un'asciugatura veloce a una temperatura costante, Ionic Care e TurboBoost.

Semplicità d'uso

- Design elegante e femminile che accompagna prestazioni e qualità elevate
- Cavo di alimentazione da 1,8 m
- Gancio per appendere l'apparecchio e riporlo facilmente
- Il filtro aria removibile è veloce e facile da pulire

Per una piega perfetta

- Professionale a 2200 W per risultati impeccabili come dal parrucchiere
- Beccuccio ultra sottile da 11 mm per uno styling di precisione
- Massimo volume, ricci superlativi e massaggi delicati al cuoio capelluto
- Funzione turbo per asciugature super rapide
- Sei impostazioni flessibili di velocità e temperatura per un controllo totale
- Getto freddo per fissare l'acconciatura

Minore danneggiamento dei capelli

- Impostazione della temperatura ThermoProtect
- Trattamento agli ioni per capelli luminosi senza effetto crespo

In evidenza

Design di qualità



Questo asciugacapelli presenta un design moderno e sofisticato. La sua linea morbida, fluida e allungata comunica subito femminilità mentre i dettagli, i materiali e le finiture di qualità elevata sono prova delle prestazioni superiori del prodotto.

Temperatura ThermoProtect



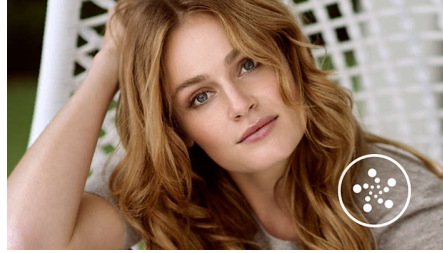
La tecnologia ThermoProtect fornisce una temperatura di asciugatura ottimale e un'ulteriore protezione dal surriscaldamento. Senza rinunciare a un flusso d'aria potente, avrai risultati eccellenti prendendoti cura dei tuoi capelli.

Professionale 2200W



Questo asciugacapelli professionale da 2200 W crea un flusso d'aria potente. La combinazione di potenza e velocità rende l'asciugatura e la messa in piega più rapide e semplici.

Trattamento agli ioni



Dona ai tuoi capelli un trattamento immediato grazie all'asciugatura agli ioni. Gli ioni negativi eliminano l'effetto crespo, ammorbidiscono i capelli e li lisciano per la massima lucentezza. Per capelli lisci e senza effetto crespo che splendono di bellezza.

Impostazioni di temperatura e velocità



La velocità e la temperatura richieste possono essere regolate per creare uno stile perfetto. Sei diverse impostazioni garantiscono il massimo controllo per una piega precisa e personalizzata.

Beccuccio ultra sottile da 11 mm



Il beccuccio per styling ultra sottile da 11 mm concentra il flusso di aria tra i capelli per una piega precisa su aree specifiche. Perfetto per ritocchi o per definire il tuo stile.

Turbo



La funzione turbo aumenta il flusso d'aria per asciugare i capelli ancora più in fretta.

Diffusore massaggiante asimmetrico



Il diffusore massaggiante asimmetrico ha un design unico che si adatta ai contorni della testa, facilitandone l'utilizzo che diventa più intuitivo. Il diffusore consente al flusso di aria di scorrere attraverso i capelli, asciugandoli in modo più salutare, aumentando il volume e riducendo l'effetto crespo mentre l'aggiunta del massaggio stimola il cuoio capelluto, migliorando la vitalità dei capelli. Per i migliori risultati, tienilo vicino alla parte superiore della capigliatura e sulle radici, lasciando che l'azione massaggiante del diffusore aumenti il volume, aggiunga elasticità e dia forma ai ricci.

Getto d'aria fredda



Funzione professionale indispensabile per gli styler per capelli. L'intenso colpo di aria fredda è utilizzato per rifinire e fissare la piega.

Specifiche

Peso e dimensioni

Dimensioni scatola A: Lunghezza = 63 cm,

Larghezza = 35 cm, Altezza = 25 cm

Peso scatola A: 6,3 kg

Dimensioni scatola F: Profondità = 11 cm,

Altezza = 23 cm, Larghezza = 31 cm

Dimensioni del prodotto: Larghezza = 22 cm,

Altezza = 31 cm, Lunghezza = 10 cm

Peso scatola F: 1 kg

Peso prodotto (escl. imballo): 0,6 kg

Specifiche tecniche

Colore/finitura: Finitura nero lucido e viola

Assorbimento: 2200 W

Voltaggio: 220-240 V

Lunghezza cavo: 1,8 m

Potenza effettiva (W): 2200 W

Frequenza: 50-60 Hz

Motore: Motore DC

Materiale involucro: PC

Caratteristiche

Impugnatura pieghevole: No

Rivestimento in ceramica: Elemento in ceramica

Getto d'aria fredda

Diffusore: Diffusore di volume massaggiante

Doppio voltaggio: No

Custodia da viaggio: No

Ionizzatore

Gancio

Numero di accessori: 2

Beccuccio/concentratore del flusso d'aria:

Beccuccio ultra sottile da 11 mm

Turbo

Assistenza

Garanzia di 2 anni

