

Sèche-cheveux

DryCare Advanced

ThermoProtect Ionique

2 200 W

Fonction ionique

Diffuseur massant



HP8233/00

Séchage rapide même à basse température avec ThermoProtect

Avec diffuseur massant et concentrateur 11 mm.

Protégez vos cheveux tout en bénéficiant d'un séchage rapide. Faites votre choix parmi les différentes vitesses et températures de ce sèche-cheveux. Utilisez la fonction ThermoProtect pour un séchage ultra-rapide à une température douce et constante, et bénéficiez du soin ionique et de la fonction Turbo.

Facile à utiliser

- Design élégant et féminin exprimant performances et qualité
- Cordon d'alimentation 1,8 m
- Anneau de suspension pratique pour le rangement
- Le filtre à air amovible rend le nettoyage plus simple et rapide

Des résultats impeccables

- Puissance professionnelle de 2 200 W pour des résultats impeccables
- Concentrateur ultra-fin de 11 mm pour des résultats précis
- Maximise le volume et les boucles tout en massant doucement le cuir chevelu
- Touche turbo pour un séchage ultra-rapide
- 6 combinaisons vitesse/température pour un contrôle total de votre coiffure
- Touche air froid pour fixer la coiffure

Cheveux préservés

- Réglage de la température ThermoProtect
- Fonction ionique pour des cheveux brillants et sans frisottis

Points forts

Design de qualité



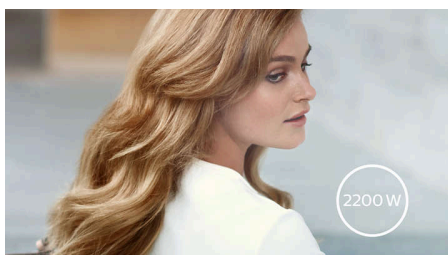
Le design de ce sèche-cheveux est moderne et sophistiqué. Ses lignes fluides, douces et allongées apportent une touche subtile et féminine, tandis que ses finitions impeccables et ses matériaux de qualité supérieure annoncent l'excellence du produit.

Fonction ThermoProtect



La fonction ThermoProtect garantit une température de séchage idéale et protège vos cheveux contre la surchauffe. Le flux d'air ne perd pas en puissance, les résultats sont exceptionnels, le soin en plus.

Puissance professionnelle de 2 200 W



Ce sèche-cheveux professionnel de 2 200 W produit un puissant flux d'air. Alliant puissance et vitesse, il facilite et accélère le séchage ainsi que le coiffage.

Fonction ionique



Prenez soin de vos cheveux grâce à la fonction ionique. Les ions négatifs éliminent l'électricité statique, renforcent vos cheveux et lissent les cuticules afin d'intensifier leur brillance. Résultat : des cheveux lisses, brillants et sans frisottis.

Réglages de vitesse et de température



La vitesse et la chaleur souhaitées se règlent facilement afin de créer le style qui vous convient. Les six réglages différents vous donnent une maîtrise parfaite, pour un séchage sur mesure.

Concentrateur ultra-fin de 11 mm



Le concentrateur ultra-fin canalise le flux d'air à travers un embout de 11 mm, pour un coiffage précis de vos cheveux. Idéal pour les retouches ou pour fixer votre coiffure.

Touche turbo



La touche turbo augmente le flux d'air, pour sécher vos cheveux encore plus rapidement.

Diffuseur massant asymétrique



Grâce à sa forme asymétrique exclusive adaptée à la morphologie du crâne, le diffuseur massant est plus facile et intuitif à utiliser. Il répartit le flux d'air dans les cheveux afin de les sécher sans les abîmer, de leur donner du volume et de réduire les frisottis. Il permet aussi de masser le crâne afin de stimuler le cuir chevelu et d'accroître la vitalité de cheveux. Pour des résultats optimaux, maintenez-le près du crâne et des racines, et laissez les picots massants texturés du diffuseur créer du volume, ajouter du ressort aux cheveux et former les boucles.

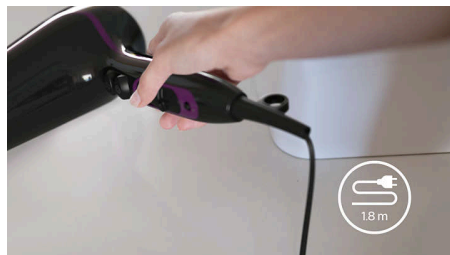
Air froid



Fonction professionnelle indispensable pour les brosses coiffantes, la touche air froid envoie un flux d'air froid permettant de finaliser et de fixer votre coiffure.

Points forts

Cordon de 1,8 m



Maniabilité optimale grâce au cordon d'alimentation de 1,8 m.

Anneau de suspension pratique



L'anneau de suspension en caoutchouc situé à la base du manche permet également de ranger le sèche-cheveux facilement à la maison ou à l'hôtel.

Filtre d'entrée d'air amovible



Le filtre à air amovible de votre sèche-cheveux est facile à entretenir. Détachez-le simplement pour le nettoyer. Un nettoyage régulier évite que les poussières et les cheveux ne s'accumulent, ce qui pourrait avoir un effet négatif sur les performances de séchage.

Caractéristiques

Poids et dimensions

Dimensions de l'unité d'emballage: Longueur :

63 cm, Largeur : 35 cm, Hauteur = 25 cm

Poids de l'unité d'emballage: 6,3 kg

Taille du produit: Largeur : 22 cm,

Hauteur = 31 cm, Longueur = 10 cm

Dimensions de l'unité de vente: Profondeur :

11 cm, Hauteur : 23 cm, Largeur : 31 cm

Poids de l'unité de vente: 1 kg

Poids du produit (sans l'emballage): 0,6 kg

Spécificités techniques

Alimentation: 2 200 W

Longueur du cordon: 1,8 m

Couleur/ finition: Noir brillant et dégradé violet

Tension: 220-240 volt

Fréquence: 50-60 Hz

Puissance consommée: 2 200 W

Moteur: Moteur DC

Matériau du boîtier: PC

Caractéristiques

Manche pliable: Non

Revêtement en céramique: Résistance en céramique

Diffuseur: Diffuseur de volume massant

Touche air froid

Bi-voltage: Non

Trousse de voyage: Non

Anneau de suspension

Fonction ionique

Nombre d'accessoires: 2

Embout/concentrateur: Concentrateur ultra-fin de 11 mm

Touche turbo

Entretien

2 ans de garantie

