

## Secador de cabello

### DryCare Advanced

ThermoProtect iónico

2200 W

Ionic Care

Difusor de masaje



HP8233/00

## Secado rápido a menor temperatura con ThermoProtect

con difusor de masaje y boquilla de 11 mm para dar forma.

Protege tu pelo y disfrútalo al mismo tiempo de un secado rápido. Con múltiples ajustes de velocidad y temperatura. Incluye la función ThermoProtect para lograr un secado rápido a una temperatura constante que protege tu pelo, así como las funciones Ionic Care y TurboBoost.

### Fácil de usar

- Diseño elegante y femenino que enfatiza el rendimiento y la calidad
- Cable de alimentación de 1,8 m
- Aro para colgar de forma fácil y cómoda
- El filtro de entrada de aire desmontable permite una limpieza rápida y fácil

### Cabello hermoso y con estilo

- Potencia profesional de 2200 W para un peinado de peluquería
- Boquilla ultrafina de 11 mm para dar forma con precisión
- Maximiza el volumen y los rulos con un suave masaje en el cuero cabelludo
- Función turbo para un secado más rápido
- 6 posiciones de velocidad y temperatura para un control completo
- La función Cool Shot te permite fijar tu peinado

### Menos daños en el cabello

- Ajuste de temperatura ThermoProtect
- Emisión activa de iones para un cabello brillante y sin frizz

## Destacados

### Diseño premium



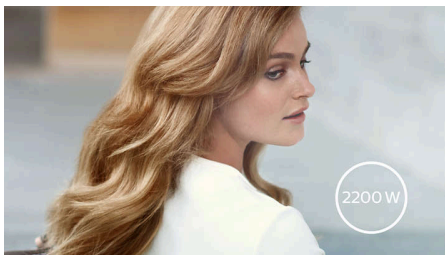
El secador representa un acercamiento moderno y sofisticado al diseño. Sus contornos suaves y fluidos y las proporciones alargadas transmiten sutilmente feminidad mientras que los detalles y los materiales de alta calidad y acabados demuestran el rendimiento superior del producto.

### Temperatura ThermoProtect



La temperatura ThermoProtect proporciona un ajuste óptimo de calor durante el secado y constituye una protección adicional contra el sobrecalentamiento del pelo. Disfrutá del mismo flujo potente de aire y conseguí resultados óptimos, sin descuidar la salud de tu cabello.

### Potencia profesional de 2200 W



Este secador profesional de 2200 W te ofrece un potente flujo de aire. La increíble combinación de potencia y velocidad seca el pelo de forma más rápida y fácil.

### Emisión activa de iones



Dale a tu pelo cuidado al instante con la emisión activa de iones. Los iones con carga negativa eliminan la estática, acondicionan tu cabello y suavizan las cutículas a fin de intensificar el brillo y la suavidad. El resultado: cabello libre de frizz con un brillo espectacular.

### Ajustes de velocidad y temperatura



La velocidad y la temperatura pueden regularse para crear el estilo perfecto. Las seis posiciones te aseguran un control total para que consigas el peinado que tanto buscabas.

### Boquilla ultrafina de 11mm para dar forma



La boquilla ultra fina concentra el flujo de aire a través de la boquilla de 11mm para dar forma con precisión en áreas específicas. Ideal para retoques o para definir tu estilo.

### Función turbo



El botón turbo aumenta el flujo de aire para un secado aun más rápido

### Difusor de masaje asimétrico



El difusor de masaje asimétrico tiene un diseño asimétrico exclusivo contorneado para ajustarse a la cabeza, lo que facilita su uso y lo hace más intuitivo. El difusor también distribuye el flujo de aire en el cabello para mantenerlo saludable, aumentar el volumen y reducir el frizz mientras que los masajes ayudan a estimular el cuero cabelludo y mejora la vitalidad del cabello. Para mejores resultados, sostenlo cerca del área de la raíz y deja que las puntas texturadas de masaje del difusor creen volumen, agreguen vida y definan los rulos.

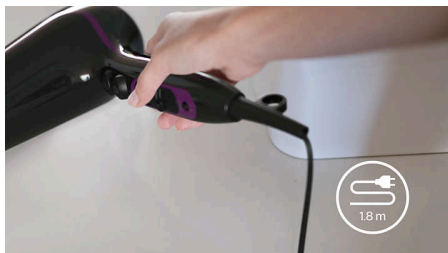
### Cool Shot



Una función profesional imprescindible para los estilistas. El botón Cool Shot ofrece un golpe de aire frío intenso para fijar el peinado y darle un toque final, una función imprescindible para cualquier profesional.

# Destacados

## Cable de 1,8 m



Fácil de usar gracias a su cable de alimentación de 1,8 m de longitud.

## Aro para colgar fácilmente



El aro de goma para colgar está ubicado en la base del mango y te ofrece otra opción de guardado. Ideal para usar en tu casa o en un hotel.

## Filtro de entrada de aire desmontable



El mantenimiento del filtro de entrada de aire desmontable de tu secador es muy sencillo. Solo presiona para sacarlo y límpialo. Hacerlo con regularidad evitará la acumulación de polvo y cabello que pueda afectar el desempeño del secador.

# Especificaciones

## Peso y dimensiones

### Dimensiones de unidad de embalaje:

Longitud = 63 cm, Anchura = 35 cm,  
Altura = 25 cm

Peso de unidad de embalaje: 6,3 kg

Dimensiones caja unitaria: Profundidad = 11 cm,  
Altura = 23 cm, Anchura = 31 cm

Tamaño del producto: Anchura = 22 cm,  
Altura = 31 cm, Longitud = 10 cm

Peso de caja unitaria: 1 kg

Peso del producto (sin embalaje): 0,6 kg

## Especificaciones técnicas

Color/acabado: Negro brillante y púrpura  
degradado

Potencia: 2200 W

Longitud del cable: 1,8 m

Tensión: 220-240 V

Frecuencia: 50-60 Hz

Vataje: 2200 W

Motor: Motor de CC

Material de la carcasa: PC

## Características:

Mango plegable: NO

Revestimiento cerámico: Elemento de cerámica

Función de aire frío

Difusor: Difusor de volumen y masaje

Doble voltaje: NO

Funda de viaje: NO

Anilla para colgar

Ionizador

Número de accesorios: 2

Boquilla/Concentrador: Boquilla ultrafina  
11 mm para dar forma

Función turbo

## Servicios

2 años de garantía

