

Haartrockner

DryCare Advanced

ThermoProtect,
Ionisierungsfunktion
2.200 W
Ionisierungsfunktion
Massagediffusor



HP8233/00

Schnelles Trocknen bei niedrigerer Temperatur dank ThermoProtect

mit Massagediffusor und 11 mm Stylingdüse.

Schützen Sie Ihr Haar, und genießen Sie gleichzeitig schnelle Ergebnisse beim Trocknen. Dieser Haartrockner verfügt über unterschiedliche Geschwindigkeits- und Temperatureinstellungen, ThermoProtect für schnelles Trocknen bei einer konstanten, schonenden Temperatur sowie über die Ionisierungsfunktion mit Antifrizz-Effekt für glänzende Haare.

Einfache Bedienung

- Elegantes, feminines Design mit Fokus auf Leistung und Qualität
- 1,8 m Stromkabel
- Aufhängeöse für bequeme Aufbewahrung
- Abnehmbarer Lufteinlassfilter sorgt für eine schnelle und einfache Reinigung

Schön gestylte Haare

- Professionelle Leistung von 2200 W für ein perfektes Ergebnis wie vom Friseur
- Ultradünne 11 mm Stylingdüse für besonders präzises Styling
- Maximales Volumen und perfekte Locken bei gleichzeitiger Massage der Kopfhaut
- Turbo Boost zum besonders schnellen Trocknen
- Sechs flexible Gebläse- und Temperaturstufen für volle Kontrolle
- Kaltstufe für lang anhaltenden Look

Weniger Haarschäden

- ThermoProtect-Temperatureinstellung
- Ionisierungsfunktion mit Antifrizz-Effekt für besonders glänzendes Haar

Besonderheiten

Premium-Design



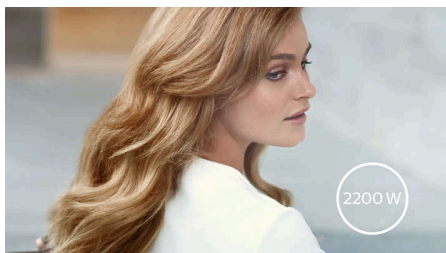
Dieser Haartrockner besticht durch sein modernes, intelligentes Design. Weiche, fließende Konturen und die verlängerte Form kombinieren Weiblichkeit mit Präzision und hochwertigen Materialien und Oberflächen, die die überragende Leistung des Geräts verdeutlichen.

ThermoProtect Temperatur



Die ThermoProtect Temperatur bietet die optimale Trockentemperatur und zusätzlichen Schutz vor Überhitzung mit demselben starken Luftstrom für schonende, optimale Ergebnisse.

2200 W Professionelle Leistung



Dieser Haartrockner mit einer professionellen Leistung von 2.200 W erzeugt einen starken Luftstrom. Durch die daraus resultierende Gebläseleistung können Sie Ihr Haar schneller und einfacher trocknen und stylen.

Ionisierungsfunktion



Geben Sie Ihrem Haar mit der Ionisierungsfunktion mehr Pflege. Negativ geladene Ionen verhindern statisches Aufladen, pflegen das Haar und glätten die äußere Schuppenschicht für glänzendes Haar. Das Ergebnis ist gesund glänzendes, glattes, schönes Haar.

Geschwindigkeits- u. Temp.einstellungen



Die erforderliche Gebläsestufe und Wärme können für perfektes Styling einfach angepasst werden. Sechs unterschiedliche Einstellungen ermöglichen volle Kontrolle für präzises Styling.

Ultradünne 11 mm Stylingdüse



Die ultradünne Stylingdüse konzentriert Luftstrom mit der 11 mm Düse für ein präzises Styling eines bestimmten Bereichs. Besonders für Korrekturen und zum Abrunden des Stylings geeignet.

Turbo Boost



Durch Drücken der Turbo Boost-Taste wird der Luftstrom verstärkt, damit Ihre Haare noch schneller trocknen.

Asymmetrischer Massagediffusor



Der asymmetrische Massagediffusor hat eine einmalige asymmetrische Form, der zu den Konturen des Kopfes passt. Dadurch wird die Verwendung einfacher und intuitiver. Er trocknet das Haar auf gesunde Weise, glättet das Haar und gibt ihm mehr Volumen, indem der Luftstrom auf das gesamte Haar verteilt wird. Zudem stimuliert die Massagefunktion die Kopfhaut und verbessert die Gesundheit Ihres Haars. Setzen Sie den Diffusor mit seinen fein strukturierten Stiften nahe an den Haarwurzeln ein für mehr Volumen und perfekt definierte Locken.

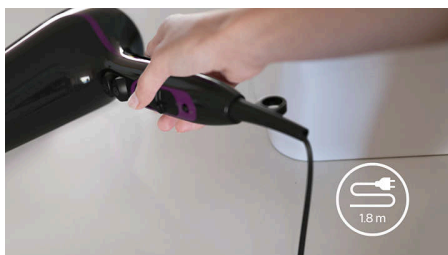
Kaltstufe



Die Kaltluftstufe ist eine Profi-Funktion für Haarstyler, auf die Sie nicht verzichten wollen. Sie bietet intensive Kaltluft zum Fixieren Ihres Stylings.

Besonderheiten

Kabellänge 1,8 m



Praktische Verwendung dank 1,8 m Netzkabel.

Aufhängeöse



Die gummierte Öse befindet sich unten am Griff und stellt eine weitere Aufbewahrungsmöglichkeit dar, die vor allem zuhause oder im Hotel praktisch ist.

Abnehmbarer Lufteinlassfilter



Die Wartung des abnehmbaren Lufteinlassfilters Ihres Haartrockners ist ganz einfach: Nehmen Sie ihn einfach ab, um ihn zu reinigen. Eine regelmäßige Reinigung vermeidet Staubablagerungen und Haare, die die Trocknungsleistung verringern können.

Daten

Gewicht und Abmessungen

A-Box-Maße: Länge = 63 cm, Breite = 35 cm,
Höhe = 25 cm

A-Box-Gewicht: 6,3 kg

F-Box-Maße: Tiefe = 11 cm, Höhe = 23 cm,

Breite = 31 cm

Produktgröße: Breite = 22 cm, Höhe = 31 cm,

Länge = 10 cm

F-Box-Gewicht: 1 kg

Produktgewicht (ohne Verpackung): 0,6 kg

Technische Daten

Leistung: 2.200 W

Stromspannung: 220 bis 240 V

Farbe/Design: Glänzend schwarz und violett

Kabellänge: 1,8 m

Wattleistung: 2.200 W

Frequenz: 50 bis 60 Hz

Motor: Gleichstrommotor

Gehäusematerial: PC

Eigenschaften

Keramikbeschichtung: Keramikelement

Einklappbarer Griff: Nein

Kaltstufe

Diffusor: Volumendiffusor mit Massagefunktion

Spannungsanpassung: Nein

Reiseetui: Nein

Aufhängeöse

Ionisierungsfunktion

Anzahl Aufsätze: 2

Düse/Stylingdüse: Ultradünne 11 mm

Stylingdüse

Turbo Boost

Service

2 Jahre Garantie

