

## FPMA-D940HC

## SUPPORTO DA SCRIVANIA NEOMOUNTS PER

### SPECIFICAZIONI

#### GENERALE

Dim. min. schermo*	10 inch
Dim. max. schermo*	37 inch
Peso minimo	8 kg (per schermo)
Peso massimo	15 kg (per schermo)
Schermi	1
Minimo VESA	75x75 mm
Massimo VESA	100x100 mm
Banco di montaggio	Fascetta

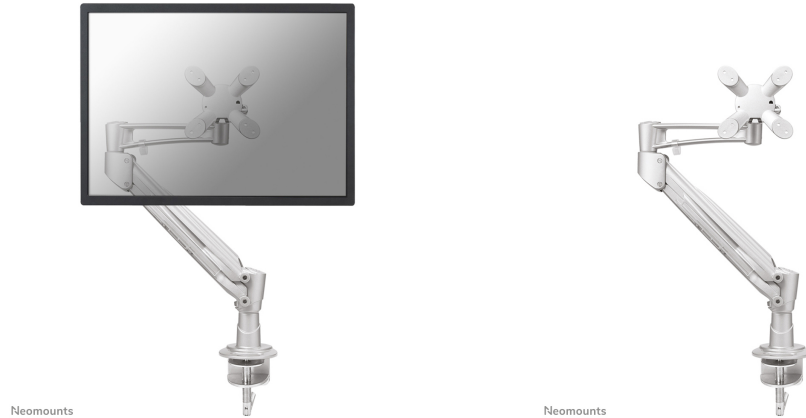
#### FUNZIONALITÀ

Tipologia	Mobilità completa Inclinazione Ruotare Girare
Regolazione altezza	0-42 cm
Regolazione della profondità	0-48 cm
Inclinazione (gradi)	60°
Perno (gradi)	360°
Rotazione (gradi)	180°
Tipo di regolazione	Molla a gas

#### INFORMAZIONI

Colore	Argento
Materiale principale	Alluminio
Garanzia	5 anni
EAN code	8717371442149

\*Nota: le dimensioni in pollici segnalate sono solo indicative, combinate con il peso e le dimensioni VESA. Il peso massimo e la dimensione VESA sono restrizioni assolute per i prodotti e non devono essere superati.



**FPMA-D940HC è un supporto da scrivania con molla a gas ad alta capacità per schermi LCD/LED/TFT fino a 37" (94 cm).**

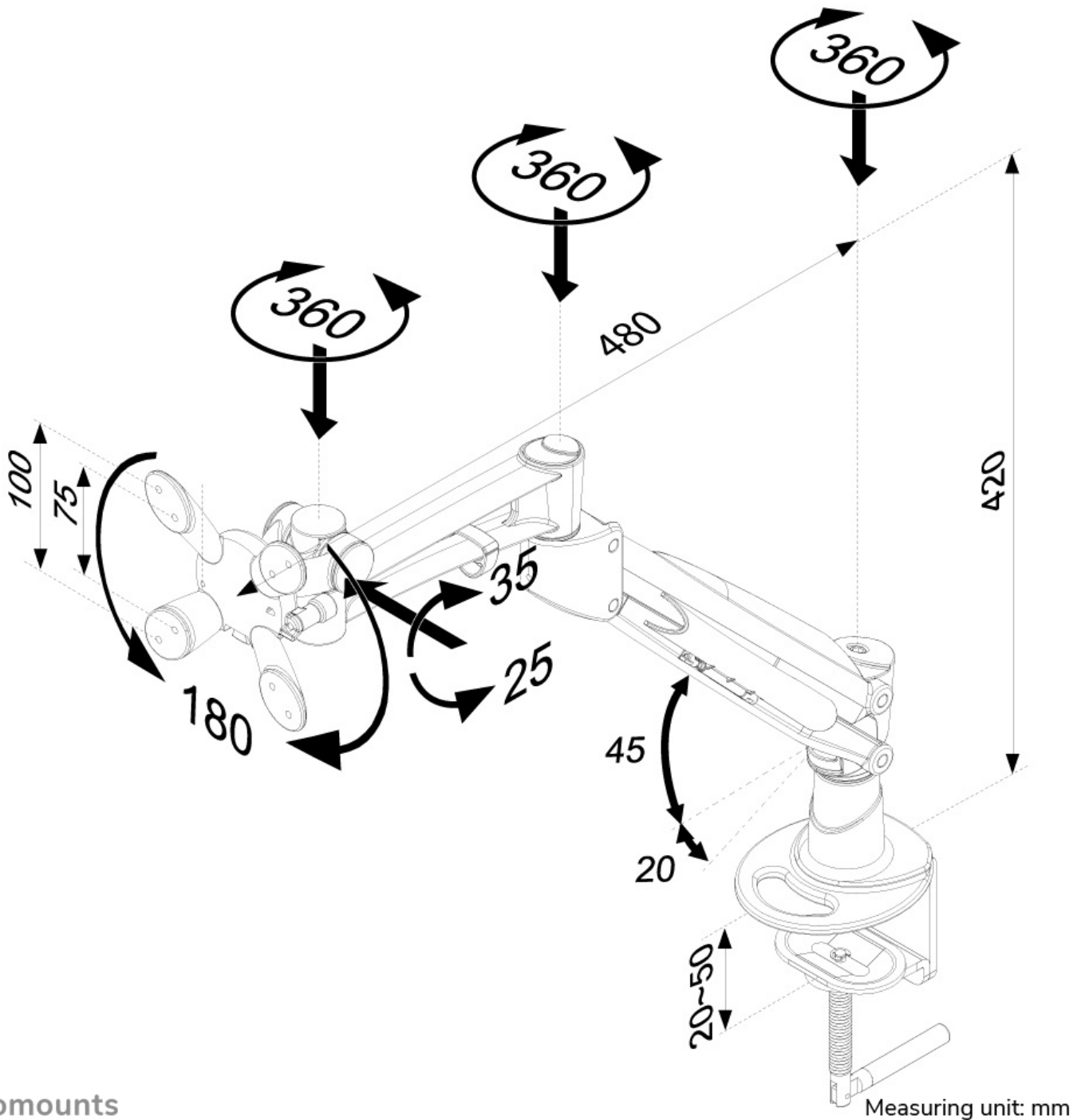
Questo braccio porta monitor Neomounts, modello FPMA-D940HC con molla a gas, consente di collegare uno schermo LCD/LED/TFT su di una scrivania con la modalità di fissaggio su piano attraverso un morsetto.

Utilizzate un braccio porta monitor per sfruttare pienamente le capacità del vostro schermo. Il braccio è facile da regolare in altezza e profondità. È inoltre possibile inclinare lo schermo in senso verticale, orizzontale e farlo ruotare; questo crea la posizione ergonomica di lavoro ideale riducendo il rischio di mal di schiena e al collo. I cavi possono essere collocati sulla parte inferiore del braccio.

Il supporto FPMA-D940HC ha tre punti di articolazione ed è adatto a schermi fino a 37" (94 cm) con una capacità massima di trasporto di 15 kg (si consiglia di montare uno schermo con peso non inferiore a 8 kg). Questo prodotto è adatto per schermi con fori VESA modello 75x75 o 100x100 mm. Per una diversa (più grande) foratura, si può combinare con una delle nostre piastre di adattamento VESA.

FPMA-D940HC

SUPPORTO DA SCRIVANIA NEOMOUNTS PER



Neomounts