



Philips
Casque à arceau

Arceau
Blanche

SHL3105WT



Basses puissantes et dynamiques avec système DJ-Style

Un son puissant partout où vous allez. Le SHL3105 est doté de haut-parleurs 40 mm en néodyme, pour des basses profondes. Équipé pour une puissance de 1 500 mW, le casque génère un son au volume élevé sans aucune distorsion. Chaque coque pivote de 165° pour faciliter la surveillance.

L'expérience d'écoute parfaite

- Prise en charge d'une puissance d'entrée de 1 500 mW : aucune distorsion, même à volume élevé
- Haut-parleurs 40 mm en néodyme, pour des basses puissantes
- Système acoustique arrière fermé isolant des bruits extérieurs
- Casque à arceau avec coque réversible pour entendre ce qui se passe autour de vous

Confort longue durée

- Coques et arceau réglables pour épouser les contours de votre tête
- Coussinets doux de 85 mm de diamètre pour un confort prolongé
- Arceau large et léger avec mousse EVA pour un maintien confortable

Pratique et robuste

- Câble de 1,2 m pour une liberté musicale totale en déplacement
- Test de 8 000 torsions du câble pour une durabilité assurée
- Les coques pivotent à 165° pour plus de souplesse
- Pliable à plat pour faciliter le transport

PHILIPS

Casque à arceau
Arceau Blanche

Points forts

Arceau réglable avec coques



Coques et arceau réglables pour épouser les contours de votre tête

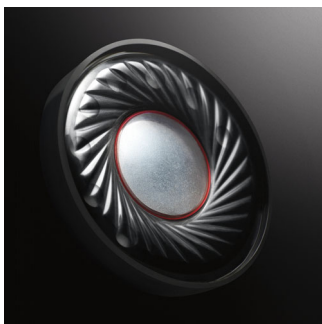
Câble de 1,2 m

Le câble de 1,2 m permet aux apprentis DJ de s'installer dehors. Désormais, vous pouvez mixer et faire la fête où bon vous semble.

Prise en charge d'une puissance d'entrée élevée de 1 500 mW

Hautes performances grâce à la prise en charge d'une puissance élevée, quels que soient le volume et la source. Écoutez la musique de vos lecteurs MP3, smartphones, chaînes et tables de mixage. Même à un volume élevé, ou lorsque la puissance d'entrée audio est importante, le son est clair et sans distorsion.

Haut-parleurs 40 mm en néodyme



Les haut-parleurs en néodyme permettent une excellente réponse en fréquence, offrant des aigus limpides et des basses amples et nettes. Le niveau de détails est remarquable : vous entendez chaque note à l'instant précis où vous l'attendez, que ce soit pour un mixage digne d'un professionnel, ou pour vous immerger dans votre musique préférée lorsque vous vous déplacez.

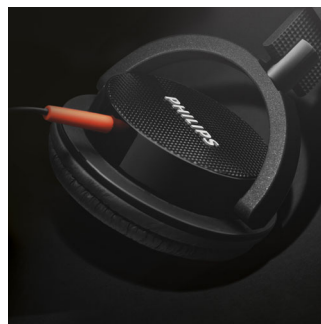
Arceau

Utilisez votre casque DJ-Style tout en entendant ce qui se passe autour de vous

Câble robuste

Conçu pour être robuste et performant, ce casque produit un son qui ne vous décevra pas. Les systèmes de câble ont été développés pour résister à de fortes tractions et à des pliages répétés, bien au-delà de ce qui se produit au quotidien. Pour garantir leur conformité, toutes les conceptions de câble font l'objet d'un test rigoureux de 8 000 torsions.

Les coques pivotent à 165°



Conçues pour les DJ professionnels, les coques de ce casque pivotent à 165°, ce qui permet d'écouter facilement d'une oreille pendant que vous mixez vos pistes. La charnière a aussi son utilité dans un contexte plus quotidien, lorsque vous souhaitez prêter temporairement attention aux sons extérieurs.

Pliable à plat

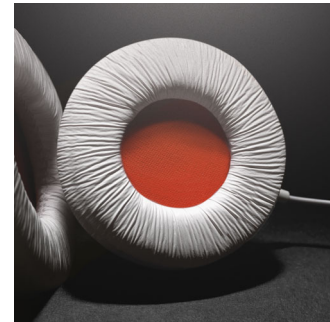


Pratique en déplacement, ce casque arceau est pliable afin de faciliter son transport et son rangement. Avec sa conception astucieuse et ses composants, telles que ses charnières solides, choisis avec soin, les différents éléments du casque sont faciles à manipuler.

SHL3105WT/00

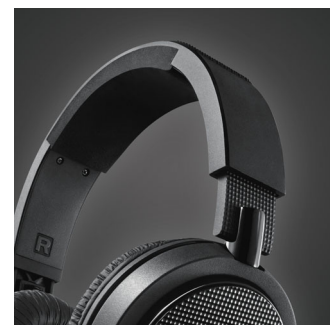
Le SHL3100 est pliable à plat, tandis que les casques SHL3200 et 3300 plus haut de gamme sont encore plus compacts une fois pliés.

Coussinets doux de 85 mm de diamètre



Profitez d'un son exceptionnel où que vous soyez. Les coussinets doux de 85 mm de diamètre isolent parfaitement vos oreilles des bruits ambiants, excluant remarquablement bien les bruits et améliorant les basses. Que vous fassiez le DJ lors d'une fête ou que vous écoutiez tout simplement de la musique pendant vos trajets quotidiens, les coussinets de ces coques vous permettent de profiter au mieux de votre musique.

Arceau large et léger



Tous les éléments de ce casque sont pensés pour votre confort : conception ergonomique, légèreté et matériaux haut de gamme. Même en cas d'utilisation prolongée, son niveau de confort exceptionnel vous permet d'apprécier pleinement votre musique.

Caractéristiques

Son

- Système acoustique: fermé
- Réponse en fréquence: 18-20 000 Hz
- Impédance: 32 ohms
- Type d'aimant: Néodyme
- Puissance d'entrée maximale: 1 500 mW
- Sensibilité: 107 dB
- Diamètre du haut-parleur: 40 mm

Connectivité

- Connexion par câble: bilatérale

Dimensions du produit

- Dimensions du produit (l x H x P):
17 x 4 x 18,5 cm
- Dimensions du produit (l x H x P):
6,7 x 1,6 x 7,3 pouces
- Poids: 0,1669 kg
- Poids: 0,368 lb

Dimensions de l'emballage

- Dimensions de l'emballage (l x H x P):
4,5 x 25,4 x 19,9 cm
- Dimensions de l'emballage (l x H x P):

- 1,8 x 10 x 7,8 pouces
- Poids net: 0,167 kg
- Poids net: 0,368 lb
- Poids brut: 0,255 kg
- Poids brut: 0,562 lb
- Poids à vide: 0,088 kg
- Poids à vide: 0,194 lb
- EAN: 69 23410 71933 8
- Type d'installation en rayon: Les deux
- Nombre de produits inclus: 1
- Type d'emballage: Carton

Carton externe

- Carton externe (l x l x H): 30,7 x 21,4 x 28,8 cm
- Carton externe (l x l x H):
12,1 x 8,4 x 11,3 pouces
- Poids net: 1,002 kg
- Poids net: 2,209 lb
- Poids brut: 1,87 kg
- Poids brut: 4,123 lb
- Poids à vide: 0,868 kg
- Poids à vide: 1,914 lb
- GTIN: 1 69 23410 71933 5
- Nombre d'emballages: 6



Date de publication
2016-10-19

Version: 4.5.4

12 NC: 8670 000 97432
EAN: 06 92341 07193 38

© 2016 Koninklijke Philips N.V.
Tous droits réservés.

Les caractéristiques sont sujettes à modification sans préavis. Les marques commerciales sont la propriété de Koninklijke Philips N.V. ou de leurs détenteurs respectifs.

www.philips.com