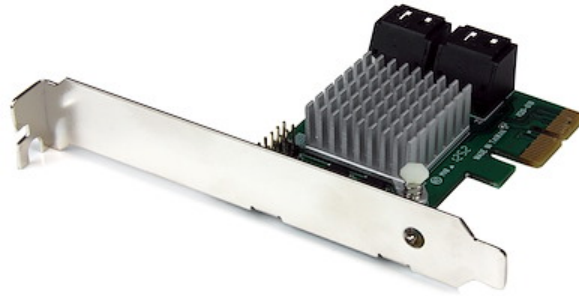


Tarjeta Controladora PCI Express 2.0 de 4 Puertos SATA III de 6Gbps RAID con Enlace HyperDuo para SSD - Adaptador PCIe a SATA3

ID del Producto: PEXSAT34RH



La tarjeta controladora SATA PCI Express 2.0 de 4 puertos PEXSAT34RH con HyperDuo añade 4 puertos AHCI SATA III a un ordenador a través de una ranura PCIe (x2), ofreciendo múltiples conexiones internas de 6 Gbps para discos duros de alto rendimiento y unidades de estado sólido (SSD).

Con la tecnología HyperDuo, la tarjeta SATA ofrece una autodiferenciación de las SSD que permite equilibrar las ventajas de rendimiento del almacenamiento SSD con la rentabilidad y la gran capacidad de los discos duros estándar. Al combinar las unidades SSD y HDD en un único volumen (hasta 3 SSD + 1 HDD), HyperDuo trabaja discretamente en segundo plano para identificar y mover los ficheros a los que se accede con mayor frecuencia a la(s) unidad(es) SSD más rápida(s) para mejorar el rendimiento de los datos: ¡Hasta el 80% del rendimiento de las SSD! (Nota: La función de almacenamiento automático por niveles de HyperDuo es compatible con ordenadores que utilizan una BIOS.)

La tarjeta controladora SATA PCIe es compatible con el multiplicador de puertos (PM), lo que permite conectar varias unidades SATA a un puerto a través de un solo cable, para un total de 7 unidades (hasta 4 unidades a través del PM en un puerto, y una sola unidad a los 3 puertos restantes). Además, la tarjeta controladora SATA ofrece una eficaz solución RAID por hardware, con soporte nativo de RAID (0, 1, 1+0).

Comprobación de rendimiento

Esta tarjeta PCIe SATA 6gbps está respaldada por 2 años con soporte técnico gratuito de por vida.

Certificaciones, Reportes y Compatibilidad



Aplicaciones

- Utilice la división en niveles de las unidades SSD para optimizar su sistema para aplicaciones intensivas de E/S, como paquetes de oficina, edición de fotos/vídeos y reproductores multimedia
- Proporcione copias de seguridad/vigilancia externas optimizadas, a través de la capacidad RAID 1 incorporada
- Perfecto para soluciones de almacenamiento RAID internas con varias unidades
- Actualice un sistema antiguo basado en PCIe a la capacidad SATA de 6 Gbps, para utilizar mejor las unidades SATA más rápidas
- Añada más puertos SATA internos a un sistema informático, para conectar unidades de almacenamiento adicionales y/o unidades ópticas

Características

- **ALTO RENDIMIENTO:** Añada 4 puertos SATA III de 6 Gbps a su ordenador mediante una ranura PCIe x1 para conectar unidades SATA - La tarjeta dispone de 4 conexiones SATA para conectar unidades mediante cables SATA (se venden por separado)
- **CONTROLADOR RAID MARVELL:** Los modos JBOD o RAID de hardware 0, 1 y 1+0 pueden configurarse por la BIOS - HyperDuo asigna ficheros utilizados con mayor frecuencia a la unidad SSD más rápida - Admite multiplicador de puertos, NCQ y comandos ATA/ATAPI
- **COMPATIBILIDAD:** Soporta PCIe 2.0, SATA III y especificaciones AHCI y es compatible con versiones anteriores - Soporta Windows, Mac y Linux y también es compatible con unidades ópticas/Blu-Ray - **NOTA:** HyperDuo sólo funciona con Windows
- **INSTALACIÓN FÁCIL:** La tarjeta de expansión incluye soportes de perfil completo y bajo para la compatibilidad con las ranuras PCIe - Se incluye el software Marvell Storage Utility para la configuración de la tarjeta y la gestión de las unidades
- **LA ELECCIÓN DE LOS PROFESIONALES DE LA INFORMÁTICA:** La elección de los profesionales de

informática desde hace más de 30 años - Esta tarjeta SATA PCIe está respaldada por 2 años, incluyendo asistencia gratuita multilingüe 24/5 con base en Norteamérica

Hardware

Política de Garantía	2 Years
Cantidad de Puertos	4
Interfaz	SATA
Tipo de Bus	PCI Express
Tipo de Tarjeta	Perfil Estándar (incluye soporte para Perfil Bajo)
Estilo de Puerto	Integrado en la Tarjeta
Estándares Industriales	PCI Express 2.0
	Especificación para conexión serial ATA 3.0
ID del Conjunto de Chips	Marvell - 88SE9230

Rendimiento

Tipo y Velocidad	SATA III (6 Gbps)
Soporte para Multiplicador de Puertos	Sí
Number of Ports That Support Port Multiplier	4 (can only use 1 PM at a time)
Number of Drives Supported Through Port Multiplier	1 to 4
Bootable	Sí
Soporta LBA	48-bit
RAID	Sí
Modos RAID Soportados	JBOD - (Sólo un Puñado de Discos)
	RAID 1 (Discos en Espejo)

RAID 0 (Discos Divididos)

RAID 10 (1+0, Conjunto de Discos Divididos de Subconjuntos en Espejo)

Capacidad Máxima de la Unidad Actualmente se ha sometido a pruebas de hasta 4 TB por unidad

ATAPI Support Sí

Soporta Hot Swap Sí

Conector(es)

Tipo(s) de Conector(es) 1 - PCI Express x2

Puertos Internos 4 - SATA (7 pines, datos)

Software

Compatibilidad OS Windows® XP, Vista, 7, 8, 8.1, 10, 11
Windows Server® 2003, 2008 R2, 2012, 2012 R2, 2016, 2019, 2022
Mac OS® 10.6 a 10.14
Linux 3.5.x y superior <i>versiones LTS solamente</i>

Observaciones / Requisitos

Requerimientos del Sistema y Cables Ranura PCI Express x2 disponible (retrocompatible con ranuras x4, x8 y x16)

Nota <p>La transmisión máxima de esta tarjeta está limitada por la interfaz del bus. Si se utiliza con ordenadores con PCI Express Gen 1.0 disponible, la transmisión máxima es 2,5 Gbps por canal. Si se utiliza con ordenadores con PCI Express Gen 2.0 disponible, la transmisión máxima es 5 Gbps por canal.</p><p>Solo un puerto a la vez puede utilizar la función de multiplicador de puertos. Soporta hasta 4 unidades conectadas mediante el multiplicador de puertos, 7 unidades en total.</p><p>El sistema operativo Mac no soporta el multiplicador de puertos.</p><p>Nota: Las unidades conectadas no se pueden utilizar como Sistema / Unidad principal en Windows Server 2012, 2012 R2, 2016</p>

<p>La aplicación Marvell Storage Utility requiere la versión del sistema operativo macOS 10.9 a 10.14.</p>

Requisitos de Energía

Tensión de Entrada 12V DC

Requisitos Ambientales

Temperatura Operativa 5°C ~ 50°C (41°F ~ 122°F)

Temperatura de Almacenamiento -25°C ~ 70°C (-13°F ~ 158°F)

Humedad HR 20% ~ 80%

Características Físicas

Color Verde

Tipo de Gabinete Acero

Longitud del Producto 2.8 in [70 mm]

Ancho del Producto 4.7 in [12 cm]

Altura del Producto 0.8 in [2 cm]

Peso del Producto 1.7 oz [49 g]

Información de la Caja

Cantidad de Paquetes 1

Longitud de la Caja 6.9 in [17.5 cm]

Ancho de la Caja 5.7 in [14.5 cm]

Altura de la Caja 1.3 in [32 mm]

Peso (de la Caja) del Envío 5.0 oz [141 g]

Contenido de la Caja

Incluido en la Caja 1 - Tarjeta controladora PCIe SATA

1 - Soporte de Perfil Bajo

1 - CD del Controlador

1 - Manual de Instrucciones

* La apariencia y las especificaciones del producto están sujetas a cambios sin previo aviso.

