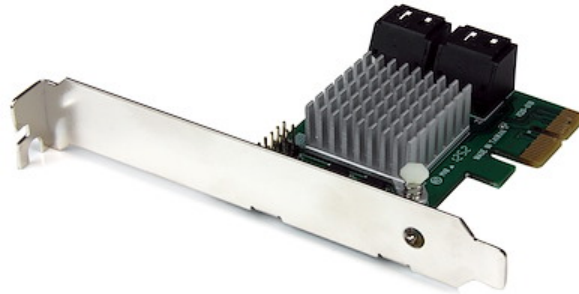


4 Port PCI Express 2.0 SATA III 6Gbit/s RAID Controller Karte mit HyperDuo SSD Tiering - PCIe SATA 3 Controller Adapter

Produkt-ID: PEXSAT34RH



Mit der 4-Port PCI Express 2.0 SATA Controllerkarte PEXSAT34RH mit HyperDuo werden einem Computer über einen PCIe-Steckplatz (x2) 4 AHCI SATA III-Ports hinzugefügt. Dies stellt somit mehrere interne 6-Gbit/s-Verbindungen mit leistungsfähigen Festplatten und Solid State-Laufwerken (SSDs) zur Verfügung.

Die SATA-Karte bietet dank HyperDuo-Technologie SSD Auto-Tiering zum Ausgleich der Leistungsvorteile von SSD-Speichern mit den geringen Kosten und der großen Kapazität von Standardfestplatten. Durch die Kombination von SSD- und HDD-Laufwerken zu einem einzigen Datenträger (bis zu 3 SSD + 1 HDD) kann HyperDuo diskret im Hintergrund häufig abgerufene Dateien ermitteln und auf die schnelleren SSD-Laufwerke verschieben und so den Datendurchsatz um bis zu 80 % der Leistung von SSD-Laufwerken erhöhen. (Hinweis: Das automatische HyperDuo Storage Tiering-Merkmal ist kompatibel mit Computern, die ein BIOS nutzen.)

Die PCIe SATA-Controllerkarte unterstützt Port Multiplier (PM), sodass mehrere SATA-Laufwerke über ein einziges Kabel an einen Port angeschlossen werden können - für 7 Laufwerke insgesamt (bis zu 4 Laufwerke über PM an einem Anschluss und jeweils ein einzelnes Laufwerk an den verbleibenden 3 Anschlüssen). Außerdem bietet die SATA-Controllerkarte eine effektive Hardware-RAID-Lösung mit nativer RAID (0, 1, 1+0)-Unterstützung.

Durchsatz-Benchmark

Die PCIe SATA-6Gbit/s-Karte wird mit 2-jähriger StarTech.com-Garantie sowie lebenslanger kostenlose technischer Unterstützung geliefert.

Zertifikate Berichte und Kompatibilität



Anwendungen

- Nutzen Sie SSD-Tiering, um Ihr System für E/A-intensive Anwendungen zu optimieren, z. B. Office-Suiten, Foto-/Videobearbeitung und Medienplayer
- Für optimierte externe Backups/Vaulting über integrierte RAID 1-Funktion
- Ideal für interne RAID-Speicherlösungen mit mehreren Laufwerken
- Rüsten Sie ein älteres System mit PCIe auf SATA 6 Gbit/s-Konnektivität auf, um alle SATA-Laufwerke besser nutzen zu können
- Fügen Sie einem Computersystem zusätzliche interne SATA-Ports hinzu, um weitere Speicherlaufwerke und/oder optische Laufwerke anzuschließen

Merkmale

- **HOHE LEISTUNG:** Vier SATA 3 6Gbit/s Ports über einen PCIe x1 Slot, um SATA Laufwerke (HDD/SSD) anzuschließen; die 4-Port SATA PCIe Karte hat 4 SATA Anschlüsse zum Anschließen von Laufwerken über SATA Kabel (separat erhältlich)
- **MARVELL RAID CONTROLLER:** JBOD oder Hardware RAID 0, 1 und 1+0 Modi über das BIOS konfigurierbar; HyperDuo weist häufig genutzte Dateien einem schnelleren SSD Laufwerk zu; Unterstützt Port Multiplier, Native Command Queuing (NCQ) und ATA/ATAPI Befehle
- **KOMPATIBILITÄT:** Unterstützt PCIe 2.0 , SATA 3 und AHCI und ist rückwärtskompatibel mit früheren Versionen; Unterstützt Windows, Mac und Linux und Optischen/Blu-Ray Laufwerken; **HINWEIS:** HyperDuo Konfiguration wird nur in Windows unterstützt
- **EINFACHE INSTALLATION:** Erweiterungskarte umfasst Voll- und Niedrigprofilbügel für Kompatibilität mit PCIe Steckplätzen; Marvell Storage Utility Software inklusiv für Kartenkonfiguration und Verwaltung der Laufwerke
- **DIE BEVORZUGTE WAHL DES IT-PROFIS:** Entwickelt und erstellt für Computerfachleute, ist diese SATA PCIe Karte für 2 Jahre unterstützt, einschließlich eines lebenslangen kostenlosen

mehrsprachigen technischen Kundendienstes (24/5)

Hardware

Garantiebestimmungen	2 Years
Ports	4
Schnittstelle	SATA
Bustyp	PCI Express
Kartentyp	Standard Profile (LP-Slotblech mitgeliefert)
Portart	Integriert auf Karte
Industrienormen	PCI Express 2.0 Serial ATA 3.0-Spezifikation
Chipset-ID	Marvell - 88SE9230

Leistung

Typ und Rate	SATA III (6 Gbps)
Portvervielfältigung	Ja
Number of Ports That Support Port Multiplier	4 (can only use 1 PM at a time)
Number of Drives Supported Through Port Multiplier	1 to 4
Bootable	Ja
LBA-Unterstützung	48-bit
RAID	Ja
Unterstützte RAID-Modi	JBOD - (Just a Bunch of Disks) RAID 1 (gespiegelte Laufwerke) RAID 0 (Stripe-Laufwerke) RAID 10 (1+0, Stripe-Satz von gespiegeltem Teilsatz)

Max. Laufwerkkapazität Aktuell getestet mit bis zu 4 TB pro Laufwerk

ATAPI Support Ja

Hot Swap-Funktion Ja

Steckverbinder

Steckverbindertyp(en) 1 - PCI Express x2

Interne Ports 4 - SATA (7-polig, Daten)

Software

Betriebssystemkompatibilität Windows® XP, Vista, 7, 8, 8.1, 10, 11
Windows Server® 2003, 2008 R2, 2012, 2012 R2, 2016, 2019, 2022
Mac OS® 10.6 bis 10.14
Linux 3.5.x und höher - *Nur LTS Versionen*

Spezielle Hinweise/Anforderungen

System- und Kabelanforderungen Verfügbarer PCI Express x2-Steckplatz (abwärts kompatibel mit x4, x8 und x16-Steckplätzen)

Hinweis

<p>Der maximale Durchsatz dieser Karte wird von der Bus-Schnittstelle begrenzt. Bei Verwendung mit PCI Express Gen 1.0-fähigen Computern beträgt der maximale Durchsatz 2,5 Gbit/s pro Lane. Bei Verwendung mit PCI Express Gen 2.0-fähigen Computern beträgt der maximale Durchsatz 5 Gbit/s pro Lane.</p><p>Nur ein Port kann jeweils die Port-Multiplier-Funktion verwenden. Unterstützt bis zu 4 Laufwerke, die über einen Port Multiplier angeschlossen sind, insgesamt bis zu 7 Laufwerke.</p><p>Keine Unterstützung von Port Multiplier unter Mac OS.</p><p>Hinweis: Verbundene Laufwerke können nicht als Systemlaufwerk oder primäres Laufwerk in Windows Server 2012, 2012 R2, 2016 verwendet werden</p>

<p>Die Anwendung Marvell Storage Utility erfordert macOS 10.9 bis 10.14.</p>

Strom

Eingangsspannung 12V DC

Umwelt

Betriebstemperatur	5°C ~ 50°C (41°F ~ 122°F)
Lagertemperatur	-25°C ~ 70°C (-13°F ~ 158°F)
Feuchtigkeit	20% bis 80% Relative Luftfeuchtigkeit

Physische
Eigenschaften

Farbe	Grün
Gehäusotyp	Stahl
Produktlänge	2.8 in [70 mm]
Produktbreite	4.7 in [12 cm]
Produkthöhe	0.8 in [2 cm]
Produktgewicht	1.7 oz [49 g]

Verpackungsinform
ationen

Paketmenge	1
Package Length	6.9 in [17.5 cm]
Package Width	5.7 in [14.5 cm]
Package Height	1.3 in [32 mm]
Versandgewicht (Verpackung)	5.0 oz [141 g]

Verpackungsinhalt

Im Paket enthalten	1 - PCIe SATA Controllerkarte
	1 - Low Profile-Slotblech
	1 - Treiber-CD
	1 - Anleitung

* Größe, Aussehen und Spezifikationen sind Änderungen ohne vorherige Ankündigung vorbehalten.