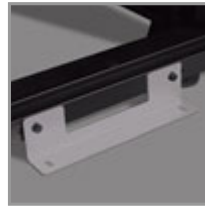


Gabinete SmartRack Ancho de Profundidad Estándar de 48U con puertas, paneles laterales y empaque en tarima anti-impacto

NÚMERO DE MODELO: SR48UBWDSP1



General

Versión ancha de nuestro Gabinete SmartRack de 48U, pero se embarca montado sobre una tarima especial que contiene refuerzo adicional y material absorbente de impactos. El cojín protector de la tarima protege al gabinete y los componentes de precisión durante el reembarque. Las tarimas reforzadas y el empaque reutilizable proporcionan la flexibilidad para configurar completamente los gabinetes de rack en una ubicación centralizada y reembarcarlos de forma segura a sitios remotos, ahorrando costos de servicio significativos. Permiten también la libertad de configurar de acuerdo a sus necesidades los gabinetes con hardware de red y servidor junto con sistemas UPS, PDUs, KVMs y una variedad de otros dispositivos previo a la instalación final. En la ubicación deseada, el SR48UBWDSP1 puede maniobrarse fácilmente con sus ruedas preinstaladas y puede asegurarse ajustando los niveladores preinstalados. El SR48UBWDSP1 tiene un ancho de 762 mm [30"] comparado con el ancho estándar de 610 mm [24"]. Este ancho extra permite instalaciones de equipo de alta densidad. Permite instalar un administrador de cables y un PDU en la parte exterior de los laterales del rack para mantenerlos fuera del flujo de aire para un enfriamiento apropiado.

El SR48UBWDSP1 aloja en 48U 1360.8 kg [3000 lb] de equipo para rack de 19". Sus pares de rieles verticales frontales y posteriores tienen orificios cuadrados para instalación que son ajustables en incrementos de 1/4" desde 10 cm hasta 1.07 m [4" a 42"]. El ajuste es rápido y una guía de profundidad fácil de visualizar asegura la colocación uniforme del riel, sin necesidad de realizar mediciones que consuman tiempo. Cada espacio de rack dentro del gabinete está numerado para una referencia sencilla. El panel superior del SR48UBWDSP1 está ventilado para ayudar a eliminar aire caliente del gabinete y jalar aire fresco por convección. El panel superior incluye puertos para la conducción de cables y puede removerse rápidamente sin herramientas. Para facilitar el acceso del cable, el SR48UBWDSP1 está abierto en la parte inferior.

Todos los componentes del SR48UBWDSP1 son conectados a tierra en el bastidor del gabinete. Se proporcionan puntos de conexión a tierra roscados delantero y trasero para la conexión a la tierra de las instalaciones. Las puertas frontal y trasera removibles cuentan con cables de conexión a tierra de desconexión rápida.

El SR48UBWDSP1 viene con una garantía del producto de 5 años. Como parte de la familia SmartRack, es compatible con el extenso rango de accesorios para instalación en rack de Tripp Lite, permitiéndole personalizar su solución para cumplir cualquier requerimiento.

Características

- Esta versión especial de Gabinete SmartRack SR48UBWD de Tripp Lite se embarca sobre una "tarima anti-impacto" que incluye un refuerzo adicional y material para absorción de impactos para una carga y reembarque seguros.

Destacado

- Gabinete de 42U de 30" [76.2 cm] de ancho y 42" [106.68 cm] de profundidad con puertas y paneles laterales
- Se embarca completamente ensamblado sobre una tarima anti-impacto con rampas de carga
- 4 postes verticales interiores con orificios cuadrados sin rosca
- Ventilación masiva del frente hacia atrás
- Capacidad de carga de 1360.8 kg [3000 lb] estacionaria / 1020.6 kg [2250 lb] en movimiento
- Puertas frontal y trasera reversibles, removibles y con cerradura
- Los paneles laterales removibles se cierran con la misma llave que las puertas.
- Cumple con todos los requerimientos para la compatibilidad con PCI DSS (Payment Card Industry Data Security Standard [Estándar para Seguridad de Datos de la Industria de Tarjetas de Pago])

El Paquete Incluye

- Gabinete SR48UBWD
- (4) Paneles Laterales
- (4) Cerraduras de panel lateral
- (2) Llaves para puerta y panel lateral
- (50) Tornillos M6
- (50) Arandelas M6
- (50) Tuercas de fijación M6
- Manual del Propietario

- Las rampas para cargas pesadas (incluidas) permiten rodar el gabinete hacia y desde la tarima durante la configuración
- Capacidad de Embarque: la tarima anti-impacto soporta hasta 567.0 kg [1,250 lb] (peso del Gabinete SmartRack 127.5 kg [281 lb] y hasta 439.5 kg [969 lb] de equipo adicional), permitiendo la carga y reembarque seguros
- Capacidad de Instalación Final: El Gabinete Smartrack soporta hasta 1,360.8 kg [3,000 lb] de equipo en forma estacionaria y 1,020.6 kg [2,250 lb] en movimiento.
- Se envía totalmente ensamblado para una rápida instalación y traslado a su ubicación sobre las ruedas para uso pesado preinstaladas. (Las ruedas son removibles)
- Los juegos de rieles frontales y posteriores para instalación se ajustan en incrementos de 1/4" [6.3 mm]. El ajuste es rápido y cómodo. La guía de profundidad fácil de visualizar asegura la colocación uniforme del riel, sin necesidad de realizar mediciones que consuman tiempo.
- Los rieles de instalación accesorios (2 rieles por gabinete), que no requieren herramientas para su instalación, incluyen ranuras para la colocación rápida de PDUs compatibles y administradores de cables verticales. Las ranuras de instalación están dispuestas en un patrón estándar de la industria compatible con una gran variedad de accesorios. Cada riel puede alojar dos PDUs o administradores de cables verticales, uno al lado del otro (cuatro piezas por gabinete).
- Incluye 50 tuercas de fijación M6 y 50 tornillos M6 (piezas de instalación del equipo).
- Acabado con revestimiento en polvo texturizado que ofrece gran resistencia a diferentes entornos ambientales, como la instalación en almacenes.
- Ventilación masiva desde el frente hacia la parte posterior. El patrón de perforación en la puerta del 65% o más en espacios abiertos cumple o supera los requisitos del fabricante del servidor.
- Profundidad interna máxima utilizable de 93.98 cm [37 pulgadas] (desde el riel frontal hasta el riel posterior).
- Puerta frontal con cerradura, reversible y removible.
- Puertas posteriores con cerradura y reversibles. El diseño de la puerta trasera dividida reduce la distancia de paso necesaria para el ingreso por mantenimiento, lo cual permite la colocación del gabinete cerca de la pared.
- Los paneles laterales removibles con cerradura son de la mitad del tamaño estándar para que, al ser más pequeños y livianos, faciliten la instalación y el servicio de mantenimiento. Dos paneles laterales por lado (4 paneles en total). Los paneles laterales se cierran con la misma llave de las puertas frontal y trasera.
- Las pestañas de anclaje integradas permiten la combinación segura de los gabinetes en hileras. El ancho de centro a centro se puede establecer en 76.2 cm ó 30" para igualar el ancho de las baldosas del piso de un centro de datos estándar.
- Las patas niveladoras se extienden para que el gabinete pueda instalarse en pisos desnivelados. Las patas niveladoras son removibles.
- Conveniente sistema de conexión a tierra Todos los componentes tienen la descarga a tierra conectada al marco del gabinete, que incluye varias conexiones para la descarga a tierra de la instalación. Las puertas frontal y trasera incluyen cables de conexión a tierra de desconexión rápida.
- Fondo abierto para acceder a los cables.
- El panel superior cuenta con numerosos orificios para acceso a los cables. El panel puede quitarse en cuestión de segundos sin necesidad de herramientas y sin tener que desconectar primero los cables.
- Los soportes estabilizadores incluidos se utilizan para el envío y pueden volver a colocarse en la base del marco del gabinete en el interior o en la parte de afuera.
- Cumple con todos los requerimientos para la compatibilidad con PCI DSS (Payment Card Industry Data Security Standard [Estándar para Seguridad de Datos de la Industria de Tarjetas de Pago])
- Compatibilidad con accesorios de optimización de flujo de aire y accesorios para administrar los cables.

Especificaciones

GENERALIDADES

Código UPC

037332178961

Compatibilidad del Dispositivo	Patch Panel; Network Switch; UPS; Server
Tipo de Rack	Gabinete
FÍSICAS	
Color	Negro
Altura del Rack	48U
Profundidad de Rack	Estándar
Profundidad del Rack Predeterminada de Fábrica (pulgadas)	27.75
Profundidad del Rack Predeterminada de Fábrica (cm)	70.5
Profundidad del Rack Predeterminada de Fábrica (mm)	705
Profundidad Máxima del Dispositivo (cm)	93.98
Profundidad máxima del dispositivo (pulgadas)	37
Profundidad Máxima del Dispositivo (mm)	940
Profundidad Mínima del Dispositivo (cm)	10.16
Profundidad mínima del dispositivo (pulgadas)	4
Profundidad Mínima del Dispositivo (mm)	102
Dimensiones de Envío (Al x An x Pr / pulgadas)	95.00 x 26.00 x 45.00
Dimensiones de Envío (Al x An x Pr / cm)	241.30 x 66.04 x 114.30
Peso de Envío (lb)	397.00
Peso de Envío (kg)	180.08
Dimensiones de la Unidad (Al x An x Pr / pulgadas)	89.000 x 29.530 x 43.000
Dimensiones de la Unidad (Al x An x Pr / cm)	226.06 x 75.01 x 109.22
Peso de la Unidad (lb)	343
Peso de la Unidad (kg)	155.58
Capacidad de Peso – En Movimiento (kg)	1,021
Capacidad de Peso – en Movimiento (lb)	2250
Capacidad de Peso - Estacionaria (kg)	1,361

Capacidad de Peso - Estacionaria (lb)	3000
Número de Rieles para Instalación Vertical	4
CARACTERISTICAS/ESPECIFICACIONES	
Detalles de Conexión a Tierra	Marcos de puerta Delantera y Trasera
Administración del Cableado Incorporada	No
Ancho Extra	Sí
Ruedas Preinstaladas	Sí
ESTÁNDARES Y COMPATIBILIDAD	
Certificaciones del Producto	UL 60950-1
Product Compliance	RoHS; CE (Europa); UKCA
GARANTÍA y SOPORTE	
Periodo de Garantía del Producto (A Nivel Mundial)	Garantía limitada por 5 años