

# Jabra Speak 510



**Jabra** GN

## Руководство пользователя

© 2021 GN Audio A/S. Все права защищены. Jabra® – зарегистрированный товарный знак компании GN Audio A/S. Все другие товарные знаки, упомянутые в этом документе, являются собственностью соответствующих владельцев. Словесный знак и логотип Bluetooth® являются собственностью компании Bluetooth SIG, Inc. и используются GN Audio A/S по лицензии.

---

Сделано в Китае

МОДЕЛЬ: PHS002W / END060W



---

Декларацию о соответствии можно найти на сайте  
[www.jabra.com/doc](http://www.jabra.com/doc)

1. Приветствие .....	4
2. Обзор спикерфона.....	5
2.1 Включение Jabra Speak 510	
2.2 Зарядка Jabra Speak 510	
3. Подключение.....	7
3.1 Подключение к Jabra Link 380	
3.2 Подключение к мобильному устройству (через Bluetooth)	
3.3 Подключение к гарнитуре Bluetooth	
4. Использование Jabra Speak 510 .....	11
4.1 Управление несколькими вызовами	
4.2 Переключение между устройствами Bluetooth	
4.3 Включение/выключение голосовых указаний	
4.4 Кнопка Smart	
5. Программное обеспечение.....	16
5.1 ПАКЕТ Jabra Direct	
5.2 Обновление прошивки Jabra Speak 510	
6. Техническая поддержка .....	17
6.1 Часто задаваемые вопросы	
6.2 уход за Jabra Speak 510	

# 1. Приветствие

Благодарим Вас за покупку спикерфона Jabra Speak 510. Надеемся, что Вы получите удовольствие от его использования!

## **ФУНКЦИОНАЛЬНЫЕ ВОЗМОЖНОСТИ JABRA SPEAK 510**

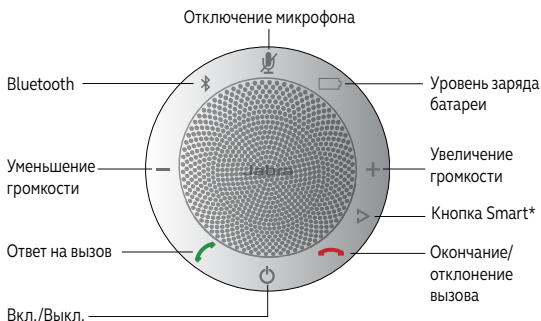
- Ответ на вызовы, окончание вызовов, отклонение вызовов и отключение звука.
- Подключение к ПК через USB или Jabra Link 380.
- Беспроводное подключение к мобильному устройству через Bluetooth.
- Портативность.
- Всенаправленный микрофон.
- Широкополосная акустика с исключительным качеством звука.
- Светодиодные и звуковые индикаторы, голосовые указания.
- До 15 часов работы в режиме разговора.
- Взаимодействие с голосовым помощником (зависит от модели телефона) или быстрый набор по одному нажатию кнопки Smart\* (необходимо активировать в Jabra Direct).

\*Более новые версии Speak 510 (с кнопкой Smart) имеют ИД версии, который начинается с буквы D или последующей буквы. \*Более старые версии Speak 510 (без кнопки Smart) имеют ИД версии, который начинается с букв A, B, или C.

Более новые версии Speak 510+ (с кнопкой Smart) имеют ИД версии, который начинается с буквы F или последующей буквы. \*Более старые версии Speak 510+ (без кнопки Smart) имеют ИД версии, который начинается с букв A, B, C или D.

ИД версии можно найти в нижней части Speak 510.

## 2. Обзор спикерфона



Поставляется только с  
Jabra Speak 510+



Адаптер Bluetooth  
Jabra Link 380 USB-A

\*Более новые версии Speak 510 (с кнопкой Smart) имеют ИД версии, который начинается с буквы D или последующей буквы. \*Более старые версии Speak 510 (без кнопки Smart) имеют ИД версии, который начинается с букв A, B, или C.

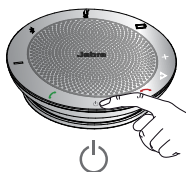
Более новые версии Speak 510+ (с кнопкой Smart) имеют ИД версии, который начинается с буквы F или последующей буквы. \*Более старые версии Speak 510+ (без кнопки Smart) имеют ИД версии, который начинается с букв A, B, C или D.

ИД версии можно найти в нижней части Speak 510.

## 2.1 Включение Jabra Speak 510

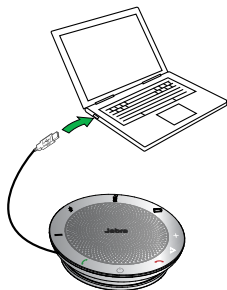
---

- Подключите USB-кабель Jabra Speak 510 к любому доступному USB-разъему на ПК или
- Нажмите и удерживайте (2 секунды) кнопку Вкл./Выкл., чтобы включить/выключить Jabra Speak 510.



## 2.2 Зарядка Jabra Speak 510

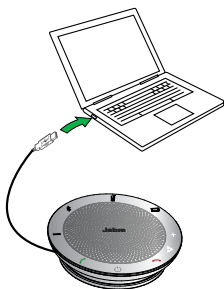
---



Подключите USB-кабель Jabra Speak 510 к любому доступному USB-разъему на ПК, чтобы зарядить батарею. Индикатор батареи будет светиться красным во время зарядки и зеленым в течение 1 минуты после полной зарядки.

## 3. Подключение

1. Подключите USB-кабель Jabra Speak 510 к любому доступному USB-разъему на ПК.
2. Выберите Jabra Speak 510 в качестве аудиоустройства по умолчанию в настройках звука на панели управления Windows и в настройках звука своего программного телефона.



## 3.1 Подключение к Jabra Link 380

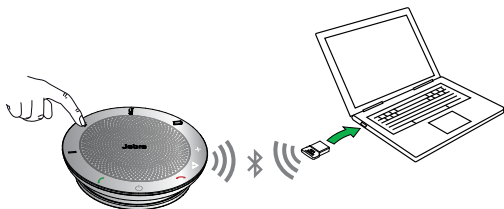
---

Спикерфон и Jabra Link 380 предварительно сопряжены и уже готовы к использованию (только Jabra Speak 510+).

### ДЛЯ ПОДКЛЮЧЕНИЯ СПИКЕРФОНА К JABRA LINK 380:

1. Нажмите и удерживайте (2 секунды) кнопку Bluetooth на Jabra Speak 510, пока не начнет мигать синий индикатор Bluetooth. Отпустите кнопку, когда услышите инструкции по подключению.
2. Подключите Jabra Link 380 к любому доступному USB-разъему на ПК.
3. Подключение будет установлено, когда индикатор станет непрерывно светиться синим.

**ПРИМЕЧАНИЕ:** Убедитесь, что все устройства Bluetooth, которые были ранее подключены к Jabra Link 380, выключены.





## 3.2 Подключение к мобильному устройству (через Bluetooth)

---

1. Нажмите и удерживайте (2 секунды) кнопку Bluetooth на Jabra Speak 510, пока не начнет мигать синий индикатор Bluetooth. Отпустите кнопку, когда услышите инструкции по подключению.
2. Включите функцию Bluetooth на своем мобильном устройстве и выберите Jabra Speak 510 из списка доступных устройств Bluetooth. При запросе пароля введите 0000.

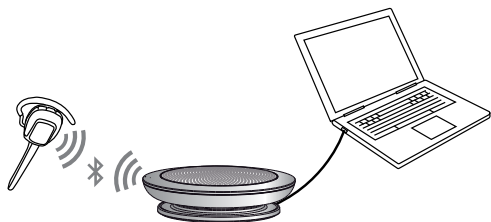


### 3.3 Подключение к гарнитуре Bluetooth

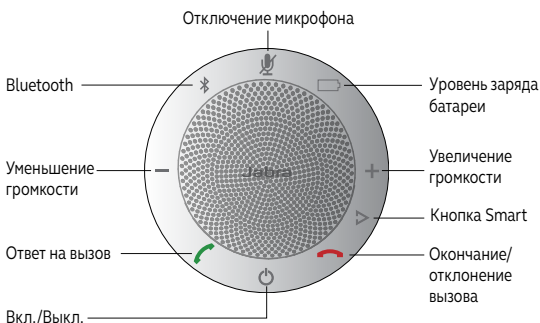
---






Для обеспечения конфиденциальности к Jabra Speak 510 может быть подключена гарнитура Bluetooth.

1. Подключите Jabra Speak 510 к любому доступному USB-разъему на ПК.
2. Переведите гарнитуру Bluetooth в режим сопряжения (обратитесь к руководству пользователя своей гарнитуры за инструкциями).
3. Нажмите и удерживайте (8 секунд) кнопку Bluetooth на Jabra Speak 510, пока индикатор Bluetooth не начнет мигать синим цветом, а затем зеленым. Отпустите кнопку, когда услышите «Connect to headset».
4. Подключение будет установлено, когда индикатор станет непрерывно светиться синим.



## 4. Использование Jabra Speak 510



	Вкл./Выкл.	Нажмите и удерживайте (2 секунды) кнопку <b>Вкл./Выкл.</b> , пока не начнет мигать индикатор
	Ответ на вызов	Кратковременно нажмите кнопку <b>Ответ на вызов</b>
	Окончание вызова	Кратковременно нажмите кнопку <b>Окончание/отклонение вызова</b>
	Отклонение вызова	Кратковременно нажмите кнопку <b>Окончание/отклонение вызова</b>
	Громкость динамика	Кратковременно нажмите кнопку <b>Увеличение громкости</b> или <b>Уменьшение громкости</b>
	Состояние батареи	Кратковременно нажмите кнопку <b>Состояние батареи</b> , чтобы увидеть текущий уровень заряда батареи

	Подключение нового устройства Bluetooth	Для подключения нового устройства Bluetooth нажмите и удерживайте (2 секунды) кнопку <b>Bluetooth</b>
	Повторное подключение/отключение устройства Bluetooth	Для повторного подключения/отключения устройства Bluetooth кратковременно нажмите кнопку <b>Bluetooth</b>
	Отключение микрофона	Кратковременно нажмите кнопку <b>Отключение микрофона</b>
	Голосовой помощник (выключен по умолчанию, зависит от модели смартфона)	Нажмите кнопку <b>Smart</b> (используйте Jabra Direct для включения голосовых помощников, например, Siri, Google Assistant, Cortana)
	Быстрый набор (выключен по умолчанию, зависит от модели смартфона или компьютера)	Нажмите кнопку <b>Smart</b> (используйте Jabra Direct для включения быстрого набора)

## 4.1 Управление несколькими вызовами

---

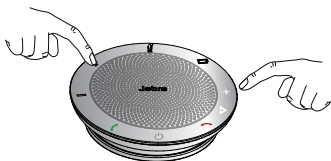
Jabra Speak 510 может одновременно принимать несколько вызовов и управлять ими.

	Перевод текущего вызова на удержание и ответ на входящий звонок	Кратковременно нажмите кнопку <b>Ответ на вызов</b>
	Переключение между удерживаемым и активным звонком	Кратковременно нажмите кнопку <b>Ответ на вызов</b>
	Отклонение входящего вызова	Кратковременно нажмите кнопку <b>Окончание/отклонение вызова</b>

## 4.2 Переключение между устройствами Bluetooth

---

1. Нажмите и удерживайте кнопку Bluetooth, и кратковременно нажимайте кнопку Увеличение громкости или Уменьшение громкости для циклического перехода между подключенными устройствами. Подключенные устройства будут объявляться.
2. Отпустите кнопку Bluetooth, когда будет объявлено правильное устройство. Jabra Speak 510 установит подключение к этому устройству. После установления подключения устройство снова будет объявлено.



## 4.3 Включение/выключение голосовых указаний

---

Для включения/выключения голосовых указаний нажмите и удерживайте (8 секунд) кнопку **Отключение звука**, пока не услышите «Voice guidance off» или «Voice guidance on».

**ПРИМЕЧАНИЕ:** Не все голосовые подсказки будут отключены при выключении голосовых указаний.

## 4.4 Кнопка Smart

---

Кнопка Smart отключена по умолчанию.

Чтобы воспользоваться кнопкой Smart для активации Вашего голосового помощника в смартфоне (например, Siri, Google Assistant, Cortana) либо для быстрого набора номера телефона на Вашем смартфоне или ПК, установите Jabra Direct на ПК и включите кнопку Smart в настройках Speak 510.

# 5. Программное обеспечение

## 5.1 ПАКЕТ Jabra Direct

---

Jabra Direct представляет собой программное обеспечение, разработанное для поддержки, управления и оптимального функционирования устройств Jabra. Настоятельно рекомендуется скачать и установить Jabra Direct.

Скачайте последнюю версию с сайта [jabra.com/direct](http://jabra.com/direct)

## 5.2 Обновление прошивки Jabra Speak 510

---

Обновления прошивки улучшают рабочие характеристики или добавляют новые функциональные возможности устройствам Jabra.

### **ДЛЯ ОБНОВЛЕНИЯ ПРОШИВКИ:**

1. Подключите спикерфон к ПК через USB.
2. Скачайте и установите Jabra Direct.
3. Проверьте наличие последней версии прошивки через Jabra Direct. Вы будете получать уведомления о наличии обновлений для Вашего устройства.



# 6. Техническая поддержка

## 6.1 Часто задаваемые вопросы

---

Список часто задаваемых вопросов см. на сайте [Jabra.ru/speak510](http://Jabra.ru/speak510)

## 6.2 уход за Jabra Speak 510

---

- Всегда храните Jabra Speak 510 в выключенном состоянии в защищенном от внешних воздействий месте.
- Избегайте хранения при экстремальных температурах (выше 70 °C/158 °F или ниже -20 °C/-4 °F). Это может привести к сокращению ресурса батареи и отрицательно сказаться на работоспособности. Высокие температуры также могут снизить качество работы изделия.
- Не допускайте попадания на Jabra Speak 510 дождевых осадков или других жидкостей.

[jabra.com/speak510](http://jabra.com/speak510)

REV L