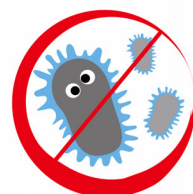




Philips  
Monitor LCD

Afișaj pentru medii clinice  
21,5" (54,6 cm)

C221S3UCW



AntiMicrobial

## Simplitate cu afișaj prin USB

Ideal pentru utilizarea în medii clinice

Acest monitor USB de la Philips este ideal pentru utilizarea în medii clinice mobile, unde este posibil ca alimentarea c.a. să nu fie ușor accesibilă. Pur și simplu conectați-l cu un singur cablu USB de la laptopul dvs. pentru a furniza imagini video și alimentare.

### Recenzie clinică

- Carcasa antimicrobiană inhibă în mod activ dezvoltarea bacteriilor
- Alimentarea electrică omologată medical asigură siguranță prin emisiile reduse
- Designul pune în valoare mediul clinic

### Simplitatea este logică

- O singură conexiune USB 2.0 la laptop pentru alimentare și semnal video
- Nu sunt necesare cabluri de alimentare sau video
- Cu adevărat funcționare plug and play
- Pornire instantanee, datorită tehnologiei cu LED-uri

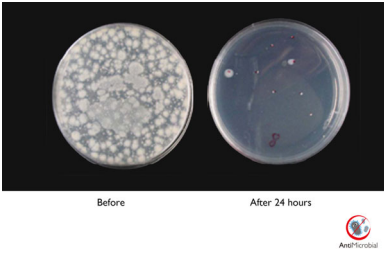
### Design ergonomic

- Reglare pe înălțime la 70 mm pentru poziție de ședere ideală
- Rotire și înclinare pentru un unghi de vizionare ideal

**PHILIPS**

## Repere

### Carcasă antimicrobiană



Microbii au devenit o problemă din ce în ce mai mare în spitale și medii clinice în întreaga lume și pot provoca infecții care pun viața în pericol. Afișajele pentru medii clinice de la Philips se ocupă de această provocare utilizând în materialul carcasei aditivi antimicrobieni, în conformitate cu JIS Z2801, făcându-l parte integrantă a carcasei afișajului. Siguranța dvs., precum și a pacienților dvs. este acum asigurată de acest scut protector care împiedică răspândirea celor mai întâlnite microorganisme, precum "Staphylococcus aureus (Gastroenterită)", "Escherichia coli (E Coli)" and "Klebsiella (Pneumonie)".

### Alimentare electrică omologată medical

Măsurile de siguranță elementare, performanța esențială și fiabilitatea sunt cerințe vitale într-un mediu clinic profesional. Spre deosebire de afișajele standard, afișajele pentru medii clinice de la Philips lucrează cu surse de alimentare electrică speciale, omologate medical, pentru a satisface aceste cerințe. Acestea sunt conforme cu standardul EN/IEC 60601-1 care asigură măsuri elementare de siguranță și performanță esențială. În plus, sunt conforme și cu standardul colateral EN/IEC 60601-1-2 pentru testare și compatibilitate electromagnetică cu omologare medicală. În multe state, spitalele și clinicile conformitatea cu aceste standarde reprezintă o cerință.

### Tehnologie cu LED-uri

LED-urile albe sunt dispozitive robuste, care produc o strălucire completă și constantă mai rapid, economisind durata de pornire. LED-urile nu conțin mercur, ceea ce permite procesul ecologic de reciclare și scoatere din uz. LED-urile permit un control mai bun al luminii de fundal pentru LCD, rezultând un raport de contrast foarte înalt. De asemenea,

oferă o reproducere superioară a culorilor datorită luminozității constante pe întregul ecran.

### Alimentare USB, semnal video

Monitorul USB Philips este capabil să afișeze imagini și să extragă energie direct din porturile USB ale laptopului dvs. cu un singur cablu USB. Nu sunt necesare cabluri suplimentare de alimentare sau video, ceea ce are drept rezultat o conexiune simplă, printr-un singur cablu, de putere extrem de joasă dintre laptop și monitor.

### Reglare pe înălțime la 70 mm

Baza ergonomică compactă este o bază pentru monitoare Philips „ușor de utilizat” care se rabatează, pivotează și se reglează pe înălțime, pentru a permite fiecărui utilizator să fixeze monitorul în poziția optimă pentru a beneficia de confort și eficiență maxime.

### Rotirea și înclinarea ecranului

Ecranul dispune de un mecanism încorporat care permite înclinarea și rotirea înainte și înapoi.



# Specificații

## Imagine/Ecran

- Tip de ecran LCD: TFT-LCD (TN)
- Tip de iluminare de fundal: Sistem W-LED
- Dimensiune ecran: 21,5 inch / 54,6 cm
- Zonă vizualizare efectivă: 476,6 (O) x 268,1 (V)
- Raport lungime/lățime: 16:9
- Rezoluție optimă: 1920 x 1080 @ 60Hz
- Timp de răspuns (uzual): 5 ms
- Luminozitate: 150 cd/m<sup>2</sup>
- Raport contrast (uzual): 1.000:1
- Distanță între pixeli: 0,248 x 0,248 mm
- Unghi de vizionare: 160° (O) / 150° (V), la C/R > 10
- Culori afișaj: 16,7 m
- sRGB

## Conectivitate

- Intrare semnal video: USB 2.0

## Confort

- Alte avantaje: Blocare Kensington, Suport VESA (100x100 mm)
- Compatibilitate Plug & Play: Mac OS X, sRGB, Windows 8/7/Vista
- Limbi OSD: Engleză, Franceză, Germană, Italiană, Portugheză, Rusă, Chineză simplificată, Spaniolă

## Stand

- Ajustare pe înălțime: până la 70 mm
- Rotativ: -65/65 grad
- Înclinare: -5/20 grad

## Alimentare

- Mod pornit: 10,3 W (nominal)
- Mod Standby: <0,3 W (nominală)
- Mod Oprit: 0 W
- Indicator LED de funcționare: Funcționare - alb
- Sursă de alimentare: Porturi USB 2.0
- Alimentare electrică externă: 100-240 V c.a., 50-60 Hz (Certificare medicală: IEC60601-1 / EN60601-1)

## Dimensiuni

- Produs cu stativ (înălțime max.): 507 x 402 x 201 mm

- Produs fără suport (mm): 507 x 323 x 59 mm
- Ambalaj în mm (lxlxA): 565 x 461 x 131 mm

## Greutate

- Produs cu suport (kg): 3,85 kg
- Produs fără suport (kg): 3,44 kg
- Produs cu ambalaj (kg): 5,13 kg

## Condiții de funcționare

- Interval temperatură (operare): între 0 °C și 40 °C
- Interval temperatură (stocare): între -20° și 60 °C
- Umiditate relativă: 20 %-80 %
- Altitudine: Funcționare: +12.000 ft (3.658 m), nefuncționare: +40.000 ft (12.192 m)
- MTBF: 30.000 ore

## Antimicrobian

- Carcasă antimicrobiană
- Carcasă antimicrobiană JJSZ2801

## Durabilitate

- Date ecologice și energetice: EPEAT Silver, RoHS
- Material de ambalare reciclabil: 100 %
- Substanțe specifice: Carcasă fără PVC/BFR, Fără plumb, Fără mercur

## Conformitate și standarde

- EMC: Siglă CE, IEC/EN60601-1-2
- Siguranță: Siglă CE, IEC/EN60601-1
- Ergonomie/Altele: JIS Z2801, WEEE

## Carcasă

- Ramă față: Alb
- Capac spate: Alb
- Picior: Alb
- Finisaj: Textură

## Ce este în cutie?

- Monitor cu suport
- Cabluri: USB, alimentare
- Documentație utilizator



Data apariției 2017-08-04

Versiune: 3.0.1

12 NC: 8670 001 02518  
EAN: 87 12581 68597 3

© 2017 Koninklijke Philips N.V.  
Toate drepturile rezervate.

Specificațiile pot fi modificate fără preaviz. Mărcile comerciale sunt proprietatea Koninklijke Philips N.V. sau a deținătorilor lor legali.

[www.philips.com](http://www.philips.com)

\* Rețineți: Acest afișaj nu este certificat pentru utilizarea în apropierea pacientului. Orice utilizare pentru diagnosticarea primară este responsabilitatea exclusivă a spitalului sau a utilizatorului clinic.