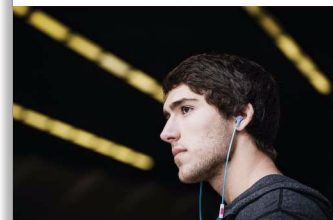




Philips  
Écouteurs intra-  
auriculaires CitiScape

Collection CitiScape

Intra-auriculaire  
Blanc



SHE7050WT



## Son clair et naturel

avec câble plat anti-nœuds

Ajoutez une touche de fantaisie à votre vie avec les écouteurs CitiScape Indies aux couleurs tendances et urbaines, inspirés par l'effervescence des grandes villes. Les embouts doux à isolation phonique offrent un son d'une clarté étonnante, aux basses dynamiques, pour une expérience d'écoute confortable et immersive.

### Confort optimal

- Choix entre 3 paires d'embouts, pour un confort optimal
- Écouteurs ultra-compacts pour un maintien confortable

### Immersion sonore totale en déplacement

- Haut-parleurs 9 mm finement réglés, pour un son clair et des basses dynamiques
- Embouts isolant du bruit de la ville

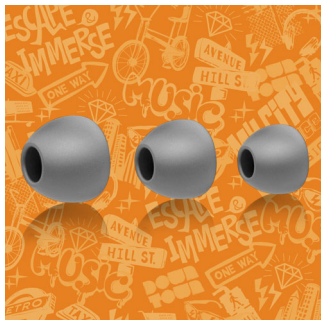
### Design pratique

- Câble plat anti-nœuds avec glissière
- Protection du fil en revêtement souple pour une plus grande longévité

# PHILIPS

## Points forts

### Choix entre 3 paires d'embouts



Vos écouteurs intra-auriculaires CitiScape sont fournis avec 3 paires d'embouts, pour un confort optimal. Vous avez le choix entre 3 tailles (de petite à grande), toutes aussi élégantes et confortables.

### Haut-parleurs 9 mm finement réglés



Haut-parleurs 9 mm finement réglés, pour un son clair et des basses dynamiques

### Câble plat avec glissière



Câble plat anti-nœuds avec glissière

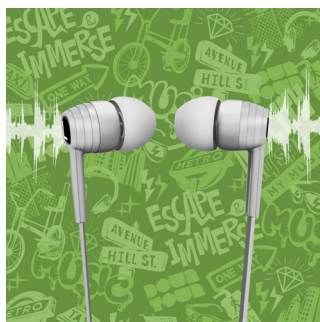
### Protection du fil en revêtement souple

La protection du câble est en revêtement souple, ce qui permet d'augmenter la longévité de vos écouteurs. Le revêtement souple utilisé à l'endroit où le câble est connecté à la coque évite que des pliages répétés n'endommagent la connexion.

### Écouteurs ultra-compactes

Écouteurs ultra-compactes pour un maintien confortable

### Embouts isolant du bruit



Embouts isolant du bruit de la ville

## Caractéristiques

### Dimensions du produit

- Dimensions du produit (l x H x P): 2,2 x 2,4 x 1,2 cm
- Dimensions du produit (l x H x P): 0,9 x 0,9 x 0,5 pouces
- Poids: 0,0127 kg
- Poids: 0,028 lb

### Son

- Système acoustique: Fermé
- Diaphragme: PET
- Réponse en fréquence: 19 - 21 000 Hz
- Impédance: 16 ohms
- Type d'aimant: Néodyme
- Type: Dynamique
- Bobine acoustique: CCAW
- Sensibilité: 107 dB
- Diamètre du haut-parleur: 8,6 millimètre
- Puissance d'entrée maximale: 25 mW

### Design

- Couleur: Blanc

### Connectivité

- Type de câble: OFC
- Connexion par câble: deux parallèles, symétrique
- Longueur du câble: 1,2 m
- Finition du connecteur: chromé

### Dimensions de l'emballage

- Dimensions de l'emballage (l x H x P): 9,5 x 17,5 x 2 cm
- Dimensions de l'emballage (l x H x P): 3,7 x 6,9 x 0,8 pouces
- Poids net: 0,013 kg
- Poids net: 0,029 lb
- Poids brut: 0,0502 kg
- Poids brut: 0,111 lb
- Poids à vide: 0,0372 kg
- Poids à vide: 0,082 lb
- EAN: 69 23410 71903 1
- Type d'installation en rayon: Factice
- Nombre de produits inclus: 1
- Type d'emballage: Factice

### Carton externe

- Carton externe (l x l x H): 38 x 16 x 25 cm
- Carton externe (l x l x H): 15,0 x 6,3 x 9,8 pouces
- Poids net: 0,312 kg
- Poids net: 0,688 lb
- Poids brut: 1,73 kg
- Poids brut: 3,814 lb
- Poids à vide: 1,418 kg
- Poids à vide: 3,126 lb
- GTIN: 1 69 23410 71903 8
- Nombre d'emballages: 24

### Carton interne

- Carton interne (l x l x H): 18 x 7 x 10,5 cm
- Carton interne (l x l x H): 7,1 x 2,8 x 4,1 pouces
- Poids net: 0,039 kg
- Poids net: 0,086 lb
- Poids brut: 0,182 kg
- Poids brut: 0,401 lb
- Poids à vide: 0,143 kg
- Poids à vide: 0,315 lb
- GTIN: 2 69 23410 71903 5
- Nombre d'emballages: 3



Date de publication  
2017-03-29

Version: 2.2.7

12 NC: 8670 001 00766  
EAN: 06 92341 07190 31

© 2017 Koninklijke Philips N.V.  
Tous droits réservés.

Les caractéristiques sont sujettes à modification sans préavis. Les marques commerciales sont la propriété de Koninklijke Philips N.V. ou de leurs détenteurs respectifs.

[www.philips.com](http://www.philips.com)