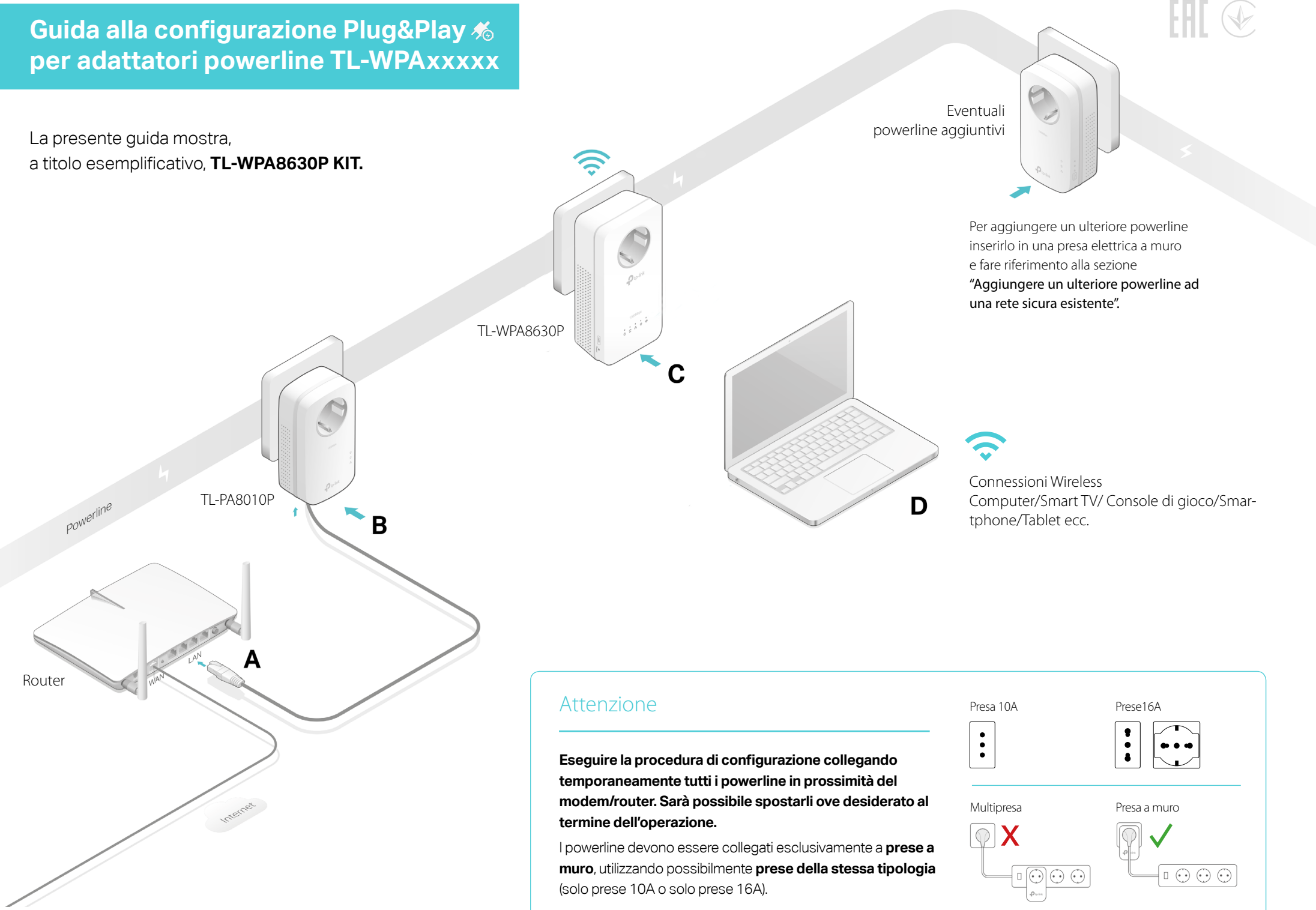


Guida alla configurazione Plug&Play per adattatori powerline TL-WPAxxxxx

La presente guida mostra, a titolo esemplificativo, **TL-WPA8630P KIT**.



Eventuali powerline aggiuntivi

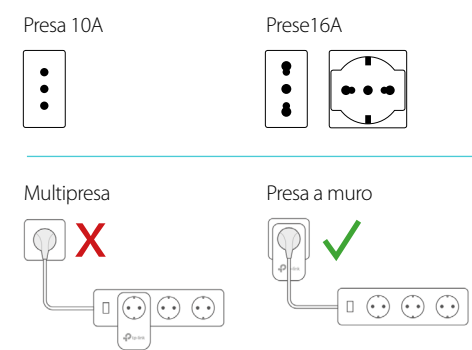
Per aggiungere un ulteriore powerline inserirlo in una presa elettrica a muro e fare riferimento alla sezione "Aggiungere un ulteriore powerline ad una rete sicura esistente".

Conessioni Wireless
Computer/Smart TV/ Console di gioco/Smartphone/Tablet ecc.

Attenzione

Eseguire la procedura di configurazione collegando temporaneamente tutti i powerline in prossimità del modem/router. Sarà possibile spostarli ove desiderato al termine dell'operazione.

I powerline devono essere collegati esclusivamente a **prese a muro**, utilizzando possibilmente **prese della stessa tipologia** (solo prese 10A o solo prese 16A).





Creare una rete powerline sicura

1 Utilizzare i tasti Pair per creare una rete powerline sicura

1. Premere il tasto Pair sul primo powerline. Il LED Power lampeggerà.
2. Premere entro 2 minuti il tasto Pair sul secondo powerline. Il LED Power lampeggerà.
3. Dopo circa 1 minuto, i LED Powerline diventeranno accesi fissi.



2 Aggiungere un ulteriore powerline ad una rete sicura esistente (opzionale)

1. Premere per 1 secondo il tasto Pair di un dispositivo powerline già in uso. Il LED Power lampeggerà.
2. Premere entro 2 minuti il tasto Pair del nuovo dispositivo powerline. Il LED Power lampeggerà.
3. Dopo circa 1 minuto, tutti i LED Powerline diventeranno accesi fissi.



3 Estendere la rete Wi-Fi

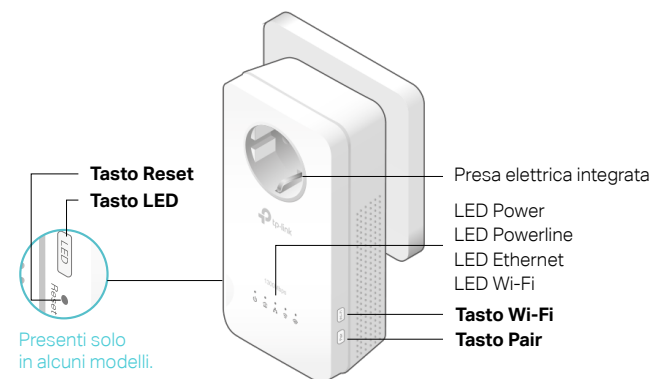
1. Premere il tasto WPS sul modem/router (a seconda del modello in uso il LED WPS o il LED Wi-Fi lampeggerà. Fare riferimento alla guida utente o al Servizio di Supporto Tecnico del Produttore in caso di difficoltà nell'attivazione del WPS).
2. Premere entro 2 minuti il tasto Wi-Fi (o il LED Wi-Fi) sul powerline, il LED Wi-Fi lampeggerà.
3. Dopo circa 2 minuti il LED Wi-Fi diventerà acceso fisso. Il powerline assumerà nome della rete e password del router ampliandone la copertura.



4 Riposizionare i powerline ove desiderato

Una volta collocati i powerline ove desiderato, dopo circa 1 minuto tutti i LED Powerline diventeranno accesi fissi. Fare riferimento a [Q3](#) in caso di problemi.

Descrizione LED e tasti



| LED | STATO | DESCRIZIONE |
|-----|---------------|---|
| | Acceso/Spento | Il powerline è acceso o spento. |
| | Lampeggiante | Ogni secondo: pairing in corso. Ogni 15 secondi: la modalità di risparmio energetico è attiva*. |
| | Giallo/Verde | La rete powerline funziona bene. |
| | Rosso | La rete powerline funziona, ma le performance sono limitate. Si consiglia di provare un'altra presa elettrica a muro. |
| | Spento | L'adattatore powerline non è connesso ad una rete powerline oppure è in modalità risparmio energetico. |
| | Acceso/Spento | Un dispositivo è collegato/non collegato alla porta Ethernet. |
| | Acceso/Spento | Il Wi-Fi è acceso/spento. |
| | Lampeggiante | Clonazione delle impostazioni Wi-Fi in corso. |

* L'adattatore powerline entra automaticamente in modalità a risparmio energetico a 5 minuti dallo spegnimento del dispositivo collegato. Torna automaticamente in modalità attiva quando il dispositivo collegato viene riaccessato.

| OGGETTO | DESCRIZIONE |
|-------------------------------|---|
| Tasto Pair | Premere 1 secondo per associare il powerline a una rete powerline sicura. |
| | Premere 8 secondi per disassociare il powerline da una rete powerline esistente. |
| | Premere 15 secondi per eseguire il reset del powerline (solo modelli non provvisti di tasto Reset). |
| Tasto Reset** | Premere 15 secondi per eseguire il reset del powerline. |
| Tasto LED | Premere 1 secondo per attivare/disattivare i LED. |
| | Premere 1 secondo per clonare le impostazioni Wi-Fi del modem/router. |
| Tasto Wi-Fi/ LED Wi-Fi | Premere 5 secondi per attivare/disattivare il Wi-Fi. |

Nota: premere il LED Wi-Fi sui modelli non provvisti di tasto Wi-Fi.

** Nei modelli privi di tasto Reset utilizzare il tasto Pair premendolo per 15 secondi per eseguire il reset del powerline.



Importanti informazioni e consigli per il corretto utilizzo

1. Non disassemblare, modificare o tentare di riparare il prodotto.
2. Non esporre il prodotto a liquidi, pioggia o umidità.
3. Non utilizzare il prodotto in prossimità di un calorifero o altre fonti di calore.
4. Non esporre il prodotto a umidità, polvere o sostanze corrosive.
5. Non collegare o scollegare il prodotto dalla presa elettrica durante un temporale.
6. Non ostruire le fessure di ventilazione del prodotto.
7. Collegare il prodotto esclusivamente a prese a muro (240V~, 50Hz); non utilizzare prolunghe, multiprese o riduttori.
8. Non collegare a prese elettriche danneggiate o in ambienti a rischio esplosione.
9. Scollegare il prodotto e contattare immediatamente il Servizio di Supporto Tecnico TP-Link se si verifica una delle seguenti condizioni:
 - Liquido in uscita dal prodotto.
 - Contaminazione del prodotto con liquido o altre sostanze.
10. Non utilizzare liquidi per la pulizia del prodotto
11. Temperatura operativa 0°C~40°C
12. Temperatura di stoccaggio -20°C~70°C




Domande Frequenti

Q1 Come posso resettare il mio adattatore powerline?

- Con l'adattatore powerline connesso ad una presa elettrica, premere il tasto Reset (o il tasto Pair sui modelli non provvisti di tasto Reset) per almeno 15 secondi fino a quando il LED Power  si spegne momentaneamente e poi si riattiva.

Q2 Cosa posso fare se non c'è connessione a Internet dopo che è stato completato il setup?

- Assicurarsi che il modem/router fornisca connessione a Internet. Per verificarlo, collegare un computer direttamente al modem/router.
- Assicurarsi che i powerline siano collegati come da schema.
- Assicurarsi che i LED Powerline  siano accesi in tutti i dispositivi powerline. Se non lo sono, eseguire il reset di tutti i dispositivi powerline e ripetere la configurazione.
- Assicurarsi che DHCP sia abilitato sul computer.
- Assicurarsi che tutti i dispositivi powerline siano collegati allo stesso impianto elettrico.

Q3 Cosa posso fare se un dispositivo powerline già accoppiato con il pair non si connette dopo che è stato spostato?

- Assicurarsi che tutti i dispositivi powerline siano collegati allo stesso impianto elettrico.
- Rieffettuare il pair seguendo le indicazioni presenti in "Creare una rete powerline sicura".



Scarica l'app tpPLC

L'app tpPLC è disponibile per computer al link <http://www.tp-link.it/download-center.html>, per smartphone e tablet su App Store e Google Play o scansionando direttamente il **codice QR**.

