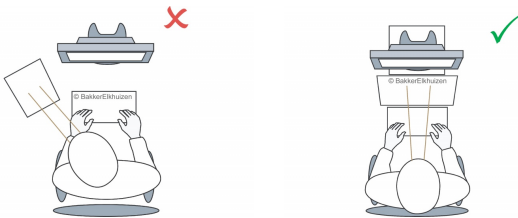


FlexDesk 640



Forschung

Viele Benutzer eines Computers arbeiten gleichzeitig mit Dokumenten, die häufig links oder rechts von der Tastatur liegen. Die ständige Drehung und Neigung des Kopfes führt zu einer unnötigen Belastung des Nackens. Ein Dokumentenhalter der in einer Achse mit dem Monitor aufgestellt wird, verringert die Bewegungen des Kopfes, die notwendig sind, um abwechselnd auf Dokumente, Tastatur und Monitor zu schauen. Zusätzlich können Benutzer ihre Arbeit effektiver gestalten, indem sie die Dokumente, Notizen, Mobiltelefon und PDA direkt vor sich platzieren.

1

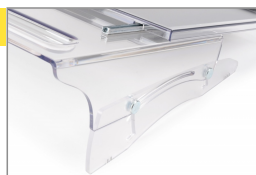


1. Alles auf einen Blick
2. Heranziehbare Arbeitsfläche
3. Einstellbar

2



3



Multifunktional: Schreibunterlage und Dokumentenhalter

Top-Qualität: Mattierte Arbeitsfläche, gleitet sehr gut beim heranziehen, Aufbewahrungsfach und Stabil

Ergonomisch: Verringert die Belastung des Nackens und der Augen, beugt Nacken- und Kopfschmerzen vor

Höhenverstellbar (110 - 185 mm): Flexibel arbeiten am Bildschirm

Produktivität: Ermöglicht schnelleres und effizienteres Arbeiten

Praktisch: Bietet Platz zur Ablage einer Tastatur, platz unter Vorderkante: 55 mm

Spezifikationen

Maße:	515 x 110 x 380 mm (B x H x T)
Gewicht:	2200 g
Produktnummer:	BNEFDESK640



Arbeitsschutz

Um eine Nackenbelastung durch Kopfdrehen zu vermeiden, sind Dokumente zwischen Tastatur und Bildschirm zu platzieren. Eine geneigte Arbeitsfläche verringert die Beugung des Nackens und erhöht dadurch den Komfort.

Der In-line-Dokumentenhalter schafft eine einzige funktionale Arbeitsfläche und bewirkt kurze Sehabstände zwischen Dokument, Bildschirm und Tastatur. Hierdurch steigt die Produktivität.