

PHILIPS

sonicare

mini szónikus
fogkefefejek

DiamondClean

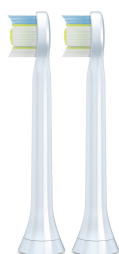
2 db-os

Kis méret

Rápattintható

Első osztályú fogmosás,
fehérebb fogak

HX6072/07



Első osztályú fogmosás.* Fehérebb fogak.

Fokozott tisztítás a folteltávolítás és a fehérebb fogak érdekében

A DiamondClean fogkefefej tökéletes azok számára, akiknek az alapos tisztítás mellett a felületi lerakódások eltávolítását is igénylik a ragyogóan fehér mosoly érdekében. Ez a fogkefefej arra is kiváló, hogy a fogfehérítő kezelések között is megmaradjon a fogak ragyogása.

Optimális teljesítményre tervezve

- Fehérebb fogak akár egy hét alatt
- A gyémánt alakú sörték 100%-kal fehérebb fogakat biztosítanak 1 hét alatt
- Az emlékeztető sörték biztosítják a leghatékonyabb fogmosást
- Maximális szónikus mozgásra tervezték

Bizonyítottan javítja a száj egészségi állapotát

- Egy jobb szájápolási rutin része

Több nyelvhez is illeszkedő fogkefefej

- Bármilyen Philips Sonicare rápattintható fogkefével használható

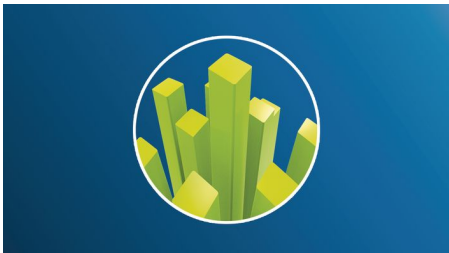
Fénypontok

Fehébb fogak akár egy hét alatt



A Philips Sonicare DiamondClean fogkefefej akár 100%-kal több lerakódást távolít el a fehébb fogakért mindössze 7 nap alatt.

Fehébb fogak, gyorsan



A DiamondClean sűrűn elhelyezkedő, gyémánt alakú sörtékből álló feltöltőbetétje eltávolítja az ételek és italok okozta mindennapos felületi lerakódásokat. Akár 100%-kal* fehébb mosolyt tapasztalhat mindössze 7 nap alatt.

Maximális szónikus mozgás



A Philips Sonicare fogkefefejek rendkívül fontos elemei alaptechnológiáknak - a magas frekvencián, nagy amplitúdóval mozgó kefefejek 31 000 tisztítómozdulatot végeznek percenként. Páratlan szónikus technológiánk a teljes fogkefére kiterjed, a nyelétől egészen a kefefej csúcsáig. A szónikus mozgás dinamikus folyadékos tisztítást eredményez, ami a folyadékot mélyen a fogak közé juttatja a fogíny mentén, s mindig tökéletesen, mégis gyégeden tisztít.

Rápattintható kefefej-rendszer



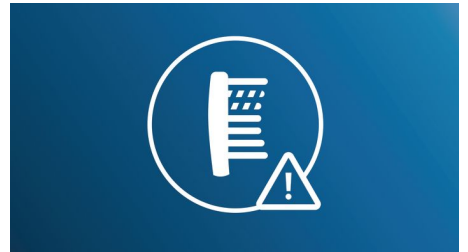
A kefefej könnyen rápattan, illetve lepattan a fogkefenyélről, biztonságosan illeszkedik rá, illetve könnyen karbantartható és tisztítható. A PowerUp Battery és az Essence típus kivételével minden Philips Sonicare fogkefenyélhez alkalmas.

Jobb szájpótlás



Mint minden eredeti Philips Sonicare márkájú fogkefefej, ez is biztonságosan használható a fogakra és az ínyre. Minőségi tesztek bizonyítják minden egyes fogkefefej kivételes teljesítményét és tartósságát.

Emlékeztető sörték



Bár talán első pillantásra nem annyira nyilvánvaló, de a fogkefefejek több hónapos normál használat után veszítenek keménységükből és fokozatosan kopnak. Az emlékeztető sörték kékről fehér színűre halványodnak, és segítenek felismerni, ha a kefefej megérett a cserére. Az optimális eredmény elérése érdekében háromhavonta cserélje a fogkefefejet.

Műszaki adatok

Tartozékok

Kefefejek: 2 DiamondClean kompakt

Kompatibilitás

Fogkefefej rendszer: Rápatintható

A következő típusokhoz: HealthyWhite+, 2-es sorozatú lepedékeltávolító, 3-as sorozatú fogínyápoló, DiamondClean, EasyClean, FlexCare, FlexCare Platinum, FlexCare+, gyermekek számára, HealthyWhite

Formatervezés és kidolgozás

Érezhetően kemény sörték: Általános

Szín: Fehér

Emlékeztető sörték: A sörték kék színe elhalványul

Méret: Kompakt

Egészségügyi előnyök

Egészséges fogíny: Védi a fogíny egészségét

Lepedék eltávolítás: Segít a lepedék eltávolításában

Fehérités: Fehérebb fogak akár egy hét alatt

Minőség és teljesítmény

Csere: 3 havonta

Tesztelve: optimális használatra

