

PHILIPS

Épilateur à lumière
intense pulsée

Lumea Essential

Pour le corps uniquement

15 minutes pour les demi-
jambes

Durée de vie >100 000 flashes

Cordon extra-long



SC1991/00



Le moyen idéal d'éviter la repousse des poils pour avoir la peau lisse chez soi

L'épilateur à lumière pulsée Philips Lumea fait des merveilles pour éviter la repousse des poils sur le corps. De légères impulsions lumineuses, en applications régulières, vous garantissent une peau douce et nette, jour après jour.

Douceur longue durée

- Une peau douce et nette jour après jour
- L'efficacité sans effort

Épilation grâce à la technologie de lumière pulsée

- Adapté pour une utilisation à domicile en toute sécurité

Douceur et efficacité, même sur les peaux sensibles

- Cinq niveaux d'intensité lumineuse réglables
- Pour le corps
- Grand accessoire corps pour un flashage rapide
- S'adapte à votre type de peau

Design compact avec aliment. secteur

- Aucune pièce de rechange, aucun coût supplémentaire



asimpleswitch.com

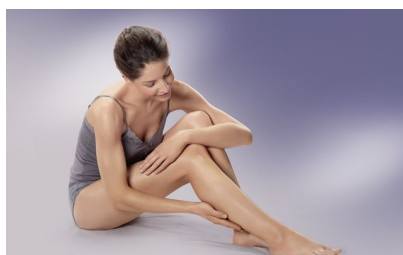
Points forts

Une peau douce et nette jour après jour



Philips Lumea envoie de légères impulsions lumineuses à la racine du poil, ce qui fait tomber le poil naturellement et prévient sa repousse. Répétée régulièrement, cette épilation vous garantit une peau douce, jour après jour.

L'efficacité sans effort



Nos études cliniques ont démontré une réduction significative de la pilosité, avec une peau parfaitement lisse dès quatre séances toutes les 2 semaines. Pour maintenir ces résultats, répétez simplement les séances lorsque cela est nécessaire. L'intervalle entre les séances dépend de votre repousse.

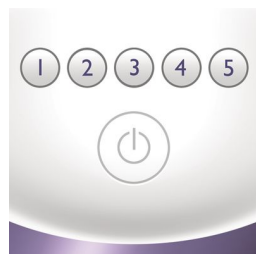
Technologie de lumière intense pulsée



Philips Lumea utilise une technologie innovante basée sur la lumière pulsée, utilisée dans les instituts de beauté. Philips a adapté cette technologie pour une utilisation à domicile, sécurisée et efficace. Philips a travaillé en étroite collaboration avec des dermatologues de renom pour développer cet épilateur révolutionnaire. Pendant plus de

10 ans, nous avons mené des tests consommateurs poussés avec plus de 2 000 volontaires.

5 réglages d'intensité lumineuse



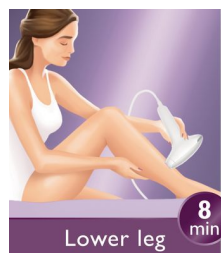
Philips Lumea a cinq niveaux d'intensité lumineuse réglables pour garantir une épilation à la fois douce et efficace. Utilisée correctement, l'épilation à la lumière pulsée du Philips Lumea est douce et sans danger, même pour les peaux délicates ou les zones sensibles.

Zones d'application



Parfaitement sûr pour toutes les zones du corps : jambes, aisselles, maillot, bras et ventre.

Accessoire corps plus grand, 4 cm²



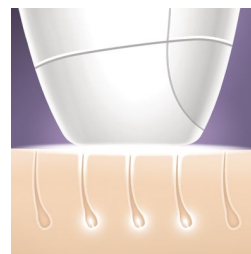
Le grand accessoire corps permet de flasher plus rapidement les zones étendues telles que les jambes.

Aucune pièce de rechange nécessaire



Philips Lumea est une solution complète, vendue prête à l'emploi. Plus important encore, il ne nécessite ni lampe de remplacement, ni gel.

Types de peaux et de poils adaptés



Philips Lumea est particulièrement efficace sur les poils blond foncé, bruns ou noirs. Comme toute épilation par la lumière, Philips Lumea n'est PAS efficace sur les poils roux, blond clair, gris ou blancs. De plus, Philips Lumea n'est PAS adapté aux peaux très foncées.



asimpleswitch.com

Logo « Produit Vert » Philips

Les produits verts de Philips permettent de réduire les coûts, la consommation d'énergie et les émissions de CO2. Comment ? En rendant possible une amélioration environnementale significative dans un ou plusieurs de nos champs d'actions écologiques clés (efficacité énergétique, conditionnement, substances dangereuses, poids, recyclage, recyclabilité et durabilité).

Caractéristiques

Spécificités techniques

Intensité lumineuse (J/cm²): 2,5-5

Spectre lumineux: > 525 nm

Lampe haute performance: Produit > 100 000 flashes

Sécurité et paramètres réglables

Système de sécurité intégré: Évite les flashes accidentels

5 réglages d'intensité lumineuse: S'adapte à votre type de peau

Filtre UV intégré: Protège votre peau des rayons UV

Zones d'application

Parties du corps: Bras, Jambes, Ventre, Maillot, Aisselles

Accessoires

Accessoire corps (4 cm²): Pour l'utilisation sur les zones en dessous du cou

Durée d'utilisation

Demi-jambe: 8 minutes

Aisselle: 1 min

Maillot: 1 min

Accessoires inclus

Conditions d'utilisation: Guide de démarrage rapide, Mode d'emploi

Rangement: Trousse

Adaptateur: 24 V / 1 500 mA

Alimentation

Tension: 100-240 V

Entretien

Garantie: Garantie mondiale de 2 ans

Mode d'application

Utilisation avec ou sans fil: Avec fil

Flashes ponctuels: Pour une utilisation sur des courbes

