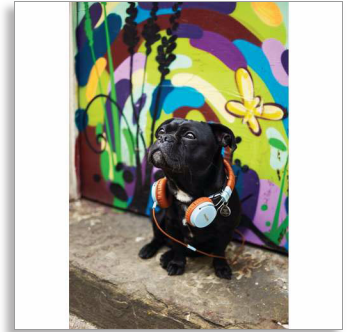




Philips Casque avec Micro

HP 40 mm/conception arrière
fermée

Supra-aural
Coussinets en forme d'anneau
Pliable et compact



SHL5505GB



Son clair et détaillé

Avec isolation optimale et design pliable

La mode urbaine prend un nouveau tournant avec le casque CitiScape Foldie inspiré par le style des vélos. Dynamisez votre quotidien avec ce casque au design impeccable offrant un son ultra-précis grâce à sa conception acoustique fermée et à ses haut-parleurs haute qualité.

Immersion sonore totale en déplacement

- Haut-parleurs 40 mm haute performance en néodyme pour un son cristallin
- Conception acoustique fermée pour de meilleures basses et une isolation phonique
- Ces coques pré-inclinées conviennent à n'importe quelle oreille pour un excellent isolement phonique

Confort optimal

- Branches métalliques souples conçues pour un confort d'écoute prolongé
- Coussinets pour plus de confort

Design éblouissant

- Arceau fait main inspiré des guidons des vélos de ville
- Pliage compact pour un transport et un rangement facile

Design pratique

- Le câble anti-nœuds amovible avec revêtement en tissu vous permet d'éviter les nœuds.
- Passez de la musique aux appels téléphoniques grâce au microphone intégré

PHILIPS

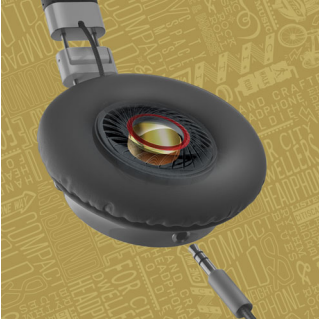
Casque avec Micro

HP 40 mm/conception arrière fermée Supra-aurale, Coussinets en forme d'anneau, Pliable et compact

SHL5505GB/00

Points forts

Haut-parleurs 40 mm haut de gamme en néodyme



Les haut-parleurs 40 mm en néodyme haute performance reproduisent une vaste gamme de fréquences assortie d'excellents détails sonores, des basses prolongées aux aigus cristallins, en passant par des fréquences moyennes chaleureuses.

Microphone intégré



Votre casque CitiScape est équipé d'un microphone intégré vous permettant de passer facilement de l'écoute de musique aux appels téléphoniques. Restez connecté à votre musique, et aux personnes qui vous sont chères.

Conception acoustique fermée



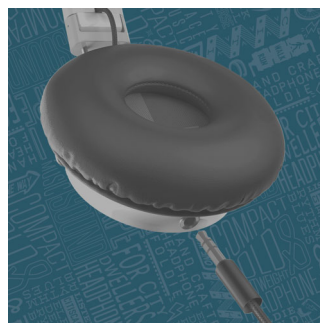
Profitez de la ville, mais pas de son bruit. Avec la conception acoustique fermée supra-aurale, chaque détail sonore est isolé, permettant d'apprécier le moindre détail de la musique ainsi que des basses prolongées et dynamiques.

Pliable et compact



Votre casque peut être plié de façon compacte pour un transport et un rangement facile.

Câble détachable anti-nœuds



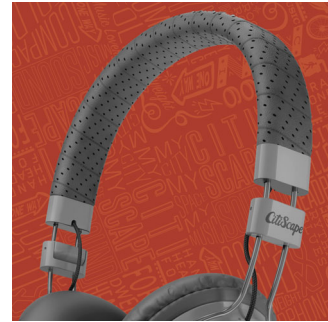
Dites adieu aux câbles pleins de nœuds lorsque vous les sortez du sac. Le câble plat anti-nœuds détachable de votre casque CitiScape ne s'em mêle jamais. Vous pouvez désormais vous concentrer sur ce qui est important : votre musique, où que vous soyez.

Branches métalliques souples



Les coques et l'arceau sont reliés par des câbles en métal inspirés des câbles des vélos, légers mais durables, garantissant un confort et une sécurité d'utilisation prolongés.

Arceau fait main



Inspiré des protections des guidons de vélo, le bandeau en similicuir est fait main, pour un style avant-gardiste.

Coussinets



Les coussinets épousent confortablement le contour de vos oreilles pour un maintien optimal, quelle que soit la forme de votre tête. Immergez-vous dans votre musique aussi longtemps qu'il vous plaira : ce casque est si confortable que vous oublierez même que vous le portez !

Caractéristiques

Son

- Système acoustique: Fermé
- Type d'aimant: Néodyme
- Bobine acoustique: CCAW
- Diaphragme: Dôme en mylar
- Réponse en fréquence: 18 - 21 700 Hz
- Impédance: 32 ohms
- Puissance d'entrée maximale: 32 mW
- Sensibilité: 106 dB
- Diamètre du haut-parleur: 40 mm
- Type: Dynamique

Connectivité

- Connexion par câble: Cordon unilatéral amovible, revêtement en tissu
- Longueur du câble: 1,2 m
- Connecteur: 3,5 mm stéréo
- Finition du connecteur: Plaqué or 24 carats
- Type de câble: OFC
- Compatible avec :: iPhone®, BlackBerry®, HTC, LG, MOTOROLA, Nokia, Palm®, SAMSUNG, Sony Ericsson

Carton externe

- Poids brut: 0,974 kg
- GTIN: 1 69 23410 72256 4
- Carton externe (l x l x H): 25,3 x 19,8 x 22,5 cm
- Poids net: 0,384 kg
- Nombre d'emballages: 3
- Poids à vide: 0,59 kg

Dimensions de l'emballage

- Dimensions de l'emballage (l x H x P): 9 x 20 x 19,5 cm
- EAN: 69 23410 72256 7
- Poids brut: 0,258 kg
- Poids net: 0,128 kg
- Nombre de produits inclus: 1
- Type d'emballage: Carton
- Poids à vide: 0,13 kg
- Type d'installation en rayon: Les deux

Dimensions du produit

- Dimensions du produit (l x H x P): 14,5 x 16,4 x 6,8 cm
- Poids: 0,127 kg



Date de publication
2014-10-08

Version: 4.1.7

12 NC: 8670 001 05443
EAN: 06 92341 07225 67

© 2014 Koninklijke Philips N.V.
Tous droits réservés.

Les caractéristiques sont sujettes à modification sans préavis. Les marques commerciales sont la propriété de Koninklijke Philips N.V. ou de leurs détenteurs respectifs.

www.philips.com

** Les fonctions disponibles varient en fonction du modèle de téléphone portable.