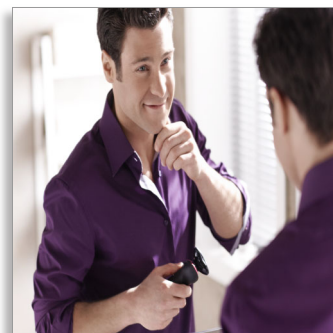




Philips Shaver series 7000  
SensoTouch  
Nass- und Trockenrasierer  
mit Aquatec

DualPrecision & GyroFlex2D

50 Min. Akkubetrieb/1 Std.  
Ladezeit  
Bartstyler und Tasche



RQ1175/16OP



## Sanftes Gefühl, glatte Haut

Der neue Philips RASIERER der 7000er Serie ermöglicht eine besonders sanfte Rasur. Das GyroFlex 2D-System passt sich ganz einfach den Konturen Ihres Gesichts an und entfernt mit seinen DualPrecision-Scherköpfen auch kürzeste Barthaare.

### Ein Rasierer, der sich an Ihre Gesichtskonturen anpasst

- Das GyroFlex 2D-System passt sich den Gesichtskonturen perfekt an.

### Gründliche und sanfte Rasur

- DualPrecision entfernt selbst kürzeste Bartstoppeln
- Rasierer mit Super Lift & Cut-Technologie

### Ein Elektrorasierer, der Ihre Haut schont

- Die Aquatec-Versiegelung sorgt für eine gründliche Trockenrasur und eine erfrischende Nassrasur.
- SkinGlide vermindert Hautirritationen durch eine sanfte und reibungsarme Rasur.

### Optimale Kontrolle und Präzision bei der Rasur

- Aufsetzbarer Bartstyler mit fünf Längeneinstellungen

# PHILIPS

## Daten

### Rasierleistung

- Konturenanpassung: GyroFlex 2D-Konturenanpassung
- Rasiersystem: DualPrecision-System, Patentierte Super Lift & Cut-Technologie
- Hautschonend: SkinGlide

### Einfach zu bedienen

- Ladezeit: 1 Stunde, Wiederaufladbar, Kabellos, Schnellladung
- Rasierdauer: Bis zu 17 Tage
- Anzeige: 5-Stufen-Akkustandsanzeige, Warnanzeige bei geringem Ladestand, Ladeanzeige, Reisesicherung
- Nass und trocken: Nass und trocken einsetzbar
- Pflege: Maschinenwaschbar

### Design

- Griff: Schlanker Griff, Anti-Rutsch-Griff

- Ausführung: Nahtlose Folie, LED-Display
- Farbe: Rot

### Zubehör

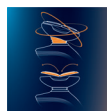
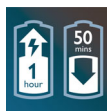
- Standfuß: Einklappbarer Standfuß zum Laden
- Tasche: Weiche Schutzhülle
- Wartung und Pflege: Reinigungsbürste, Schutzkappe
- Aufsetzbarer Styler

### Leistung

- Batterietyp: Li-Ionen
- Betriebsdauer: 50 Min.
- Standby-Stromverbrauch: 0,15 W
- Max. Stromverbrauch: 5,4 W

### Service

- 2 Jahre Garantie
- Ersatzscherkopf: Alle 2 Jahre mit RQ11 ersetzen



## Besonderheiten

### GyroFlex 2D

Das GyroFlex 2D-Konturenanpassungssystem des Rasierers passt sich ganz leicht den Gesichtskonturen an, für eine gründliche Rasur mit wenig Druck und minimaler Hautirritation.

### DualPrecision

Die DualPrecision-Scherköpfe haben Schlitzte zum Rasieren normaler Haare und Löcher, mit denen auch kürzeste Bartstoppeln erfasst werden können.

### Super Lift & Cut-Technologie

Das im Philips Elektrorasierer integrierte 2-Klingen-System hebt das Haar leicht an und schneidet es für eine gründliche Rasur direkt an der Hautoberfläche ab.

### Aquatec

Dank der Aquatec Wet & Dry-Versiegelung des Elektrorasierers können Sie sowohl eine sanfte Trocken- als auch mit Rasiergel oder besonders hautschonendem Schaum eine erfrischende Nassrasur durchführen.

### SkinGlide

Die reibungsarme SkinGlide-Rasierfläche des Elektrorasierers gleitet sanft über Ihre Haut und bietet eine besonders gründliche Rasur.

### Bart-Styler-Aufsatz

Hautschonender aufsetzbarer Bartstyler zur individuellen Pflege Ihres Gesichtshaars: von einem Dreitagebart mit einer Länge von 0,5 mm bis hin zu einem kurzen Bart mit einer Länge von 5 mm. Die abgerundeten Spitzen und der verstellbare Kamm schützen dabei Ihre Haut.



Ausstellungsdatum  
2018-03-21

Version: 2.0.1

12 NC: 8670 001 11072  
EAN: 87 10103 61736 5

© 2018 Koninklijke Philips N.V.  
Alle Rechte vorbehalten.

Technische Daten können ohne vorherige Ankündigung geändert werden. Die Marken sind Eigentum von Koninklijke Philips N.V. oder der jeweiligen Firmen.

[www.philips.com](http://www.philips.com)