

# Always there to help you

HTD5510

Register your product and get support at  
[www.philips.com/welcome](http://www.philips.com/welcome)



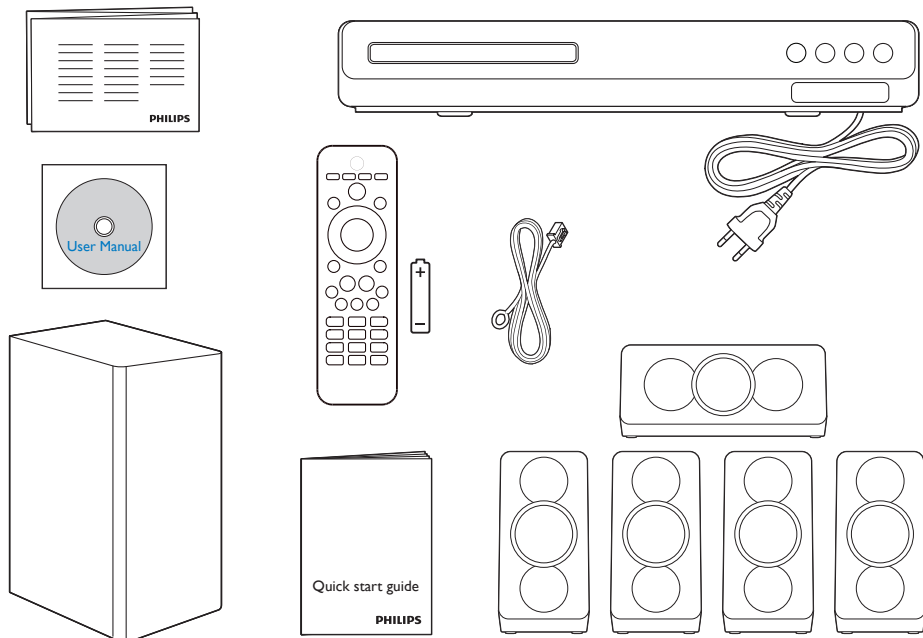
# Quick start guide

**PHILIPS**



- EN** Before using your product, read all accompanying safety information
- DA** Læs alle medfølgende sikkerhedsoplysninger, inden du tager produktet i brug
- DE** Lesen Sie vor Verwendung dieses Produkts alle begleitenden Sicherheitsinformationen
- EL** Πριν χρησιμοποιήσετε το προϊόν, διαβάστε όλες τις παρεχόμενες πληροφορίες ασφάλειας
- ES** Antes de usar el producto, lea toda la información de seguridad adjunta
- FI** Lue kaikki turvallisuuksiedot ennen tuotteen käyttöä
- FR** Avant d'utiliser votre produit, lisez l'intégralité des consignes de sécurité jointes
- IT** Prima di utilizzare il prodotto, leggere tutte le relative informazioni sulla sicurezza
- NL** Lees voordat u het product gaat gebruiken eerst alle bijbehorende veiligheidsinformatie
- NO** Les all vedlagt sikkerhetsinformasjon før du bruker produktet

- PT** Antes de utilizar o produto, leia todas as informações de segurança que o acompanham
- SV** Innan du använder produkten ska du läsa all tillhörande säkerhetsinformation
- TR** Ürününüzü kullanmadan önce ilgili tüm güvenlik bilgilerini okuyun
- CS** Před použitím produktu si přečtěte doprovodné bezpečnostní informace
- HU** A termék használatá előtt alaposan olvassa el a mellékelt biztonsági tudnivalókat
- PL** Przed rozpoczęciem korzystania z produktu należy zapoznać się z informacjami dotyczącymi bezpieczeństwa
- RO** Înainte de a utiliza acest produs, citiți toate informațiile de siguranță care îl însoțesc
- SK** Pred použitím produktu si prečítajte všetky sprievodné bezpečnostné informácie



# 1

**EN** Connect the home theater

**DA** Tilslut hjemmebiografen

**DE** Anschließen des Home Entertainment-Systems

**EL** Συνδέστε το home cinema

**ES** Conecta el sistema de cine en casa

**FI** Kotiteatterin liitännät

**FR** Connecter les enceintes au Home Cinéma

**IT** Collegamento del sistema Home Theater

**NL** Sluit de home cinema aan

**NO** Koble til hjemmekinoanlegget

**PT** Efetuar as ligações ao sistema de cinema em casa

**SV** Anslut hemmabiosystemet

**TR** Ev sinemasını bağlayın

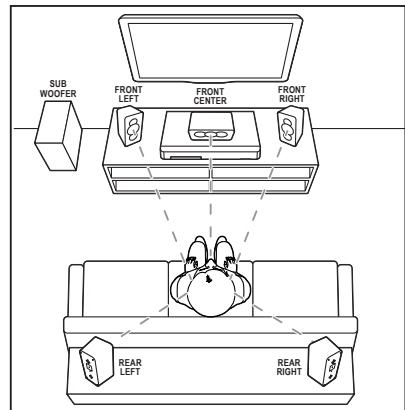
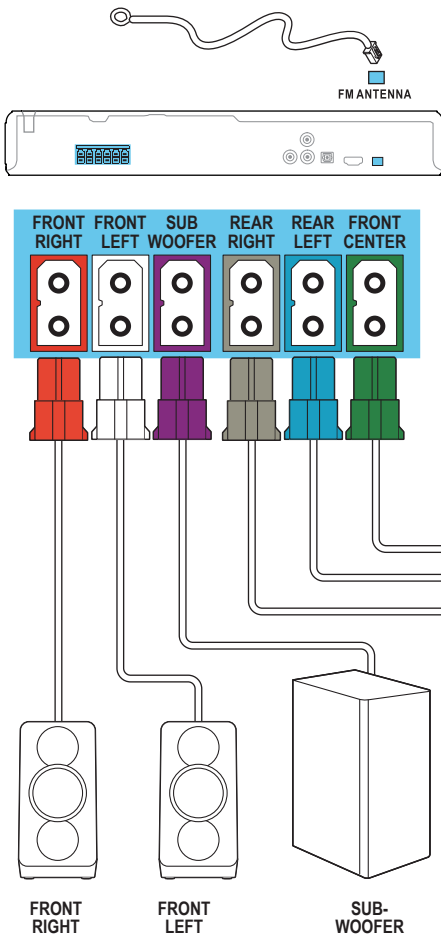
**CS** Připojte domácí kino

**HU** A házimozi csatlakoztatása

**PL** Podłączenie zestawu kina domowego

**RO** Conectați sistemul home theater

**SK** Pripojenie k domácemu kinu



# 2

**EN** Connect to TV in one of these ways

**DA** Tilslut til TV på en af følgende måder

**DE** Herstellen einer Verbindung mit dem Fernseher über einer dieser Möglichkeiten

**EL** Συνδεθείτε στην τηλεόραση με έναν από τους παρακάτω τρόπους

**ES** Conexión al televisor de una de estas maneras

**FI** Liitä televisioon jommallakummalla tavalla

**FR** Connectez-vous au téléviseur via l'une de ces méthodes

**IT** Eseguì il collegamento al TV in uno dei modi indicati di seguito

**NL** Maak op een van de volgende manieren verbinding met de TV

**NO** Koble til TV'en på en av følgende måter

**PT** Ligar ao televisor de uma destas formas

**SV** Anslut till TV:n på något av följande sätt

**TR** Aşağıdaki yöntemlerden biriyle TV'ye bağlanın

**CS** Připojení k televizoru proveďte jedním z následujících způsobů

**HU** Csatlakoztassa a tv-készülékhez az alábbi módok egyike szerint

**PL** Podłącz do telewizora przy użyciu jednej z tych metod

**RO** Conectați-vă la televizor într-unul din aceste moduri

**SK** Pripojte zariadenie k televízoru jedným z týchto spôsobov

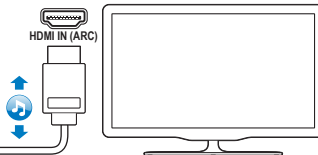
## HDMI ARC



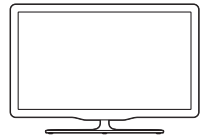
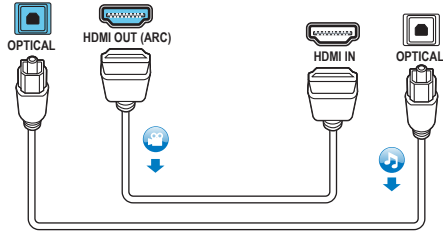
HDMI OUT (ARC)



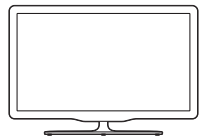
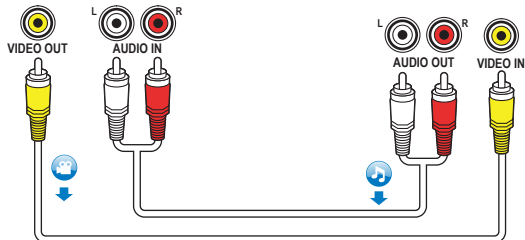
HDMI IN (ARC)



## HDMI + OPTICAL



## VIDEO + AUDIO L/R



# 3

**EN** Switch on the home theater

**DA** Tænd for hjemmebiografen

**DE** Einschalten des Home Entertainment-Systems

**EL** Ενεργοποιήστε το home cinema

**ES** Enciende el sistema de cine en casa

**FI** Virran kytkeminen kotiteatteriin

**FR** Mettre sous tension le Home Cinéma

**IT** Accensione del sistema Home Theater

**NL** Schakel de home cinema in

**NO** Slå på hjemmekinoanlegget

**PT** Ligar o sistema de cinema em casa

**SV** Sätt på hemmabiosystemet

**TR** Ev sinemasını açın

**CS** Zapněte domácí kino

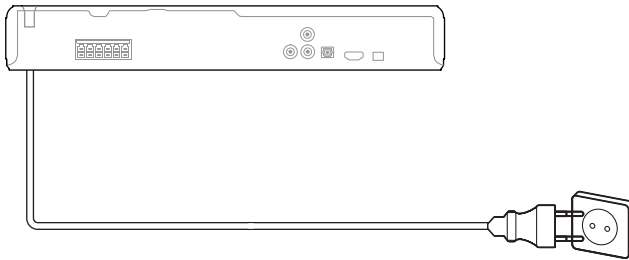
**HU** A házimozi bekapcsolása

**PL** Włączenie zestawu kina domowego

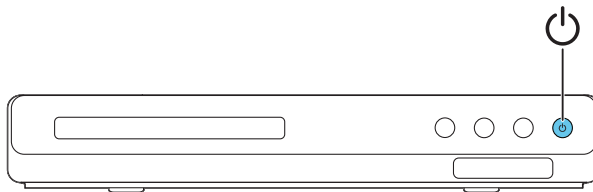
**RO** Porniți sistemul home theater

**SK** Zapnutie domáceho kina

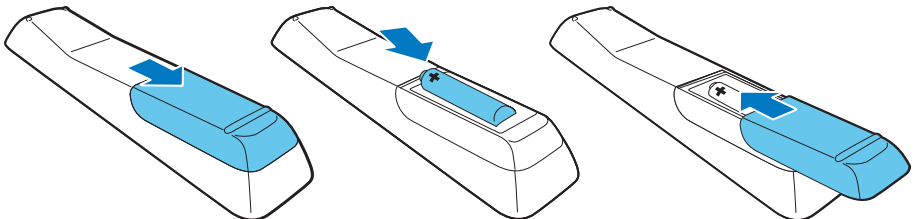
1



2



3



# 4

**EN** Complete the first time setup

**DA** Fuldør den indledende opsætning

**DE** Abschließen der Ersteinrichtung

**EL** Ολοκληρώστε τη ρύθμιση για πρώτη φορά

**ES** Finaliza la configuración inicial

**FI** Ensiasennuksen suorittaminen loppuun

**FR** Effectuer la configuration initiale

**IT** Completamento della configurazione iniziale

**NL** Volttoo de eerste installatie

**NO** Fullføre den første konfigureringen

**PT** Executar a configuração inicial

**SV** Slutför förstagsinställningen

**TR** İlk kullanim öncesi kurulumunu tamamlayın

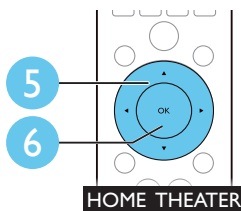
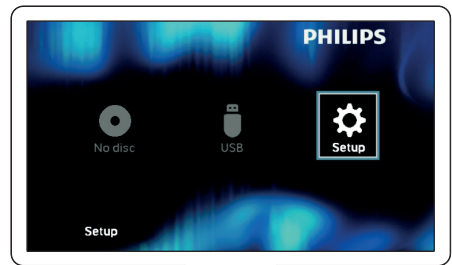
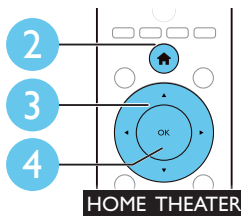
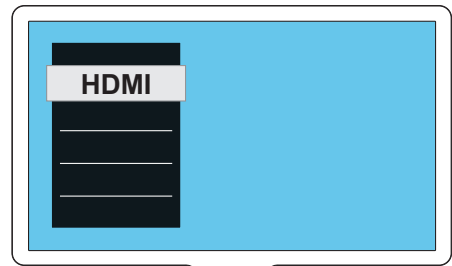
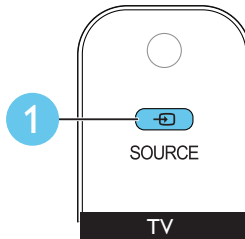
**CS** Dokončíte jste nastavení při prvním zapnutí

**HU** Az első üzembe helyezés

**PL** Pierwsza konfiguracja

**RO** Realizați prima configurare

**SK** Dokončenie prvého nastavenia



# 5

**EN** Use your home theater

**DA** Brug af din hjemmebiograf

**DE** Verwenden des Home Entertainment-Systems

**EL** Χρησιμοποιήστε το home cinema

**ES** Uso del sistema de cine en casa

**FI** Kotiteatterin käyttäminen

**FR** Utilisez votre Home Cinéma

**IT** Utilizzo del sistema Home Theater

**NL** Uw home cinema bedienen

**NO** Bruke hjemmekinoanlegget

**PT** Utilizar o sistema de cinema em casa

**SV** Använda hemmabiosystemet

**TR** Ev sinema sisteminin kullanılması

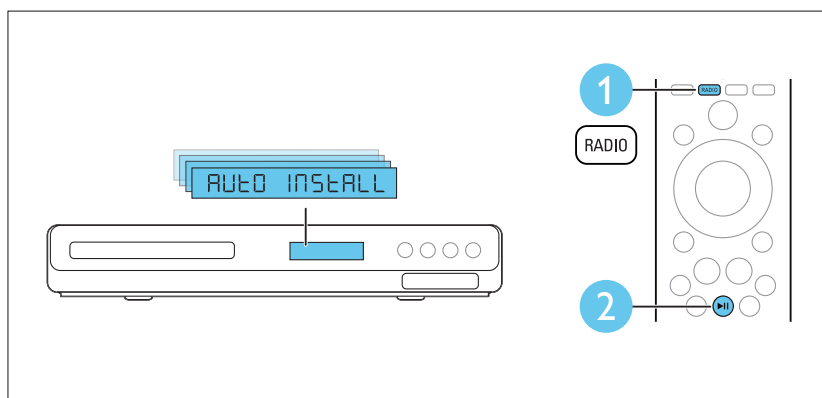
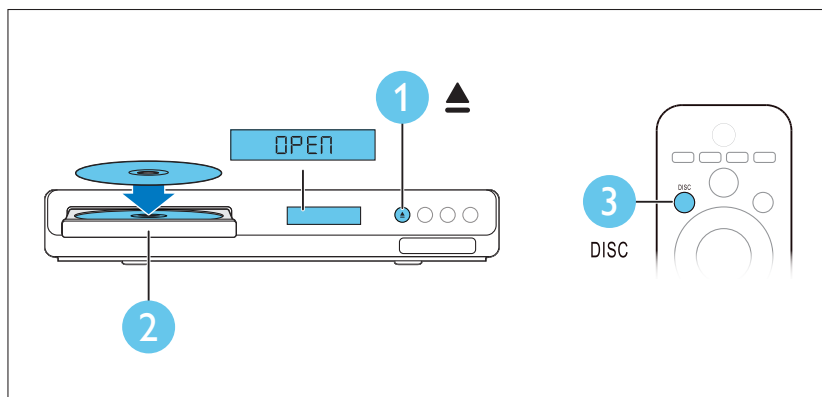
**CS** Použití domácího kina

**HU** A házi mozi használata

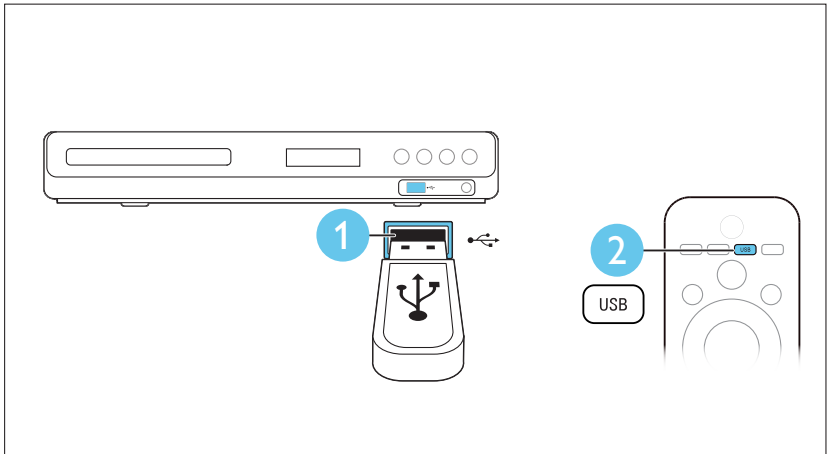
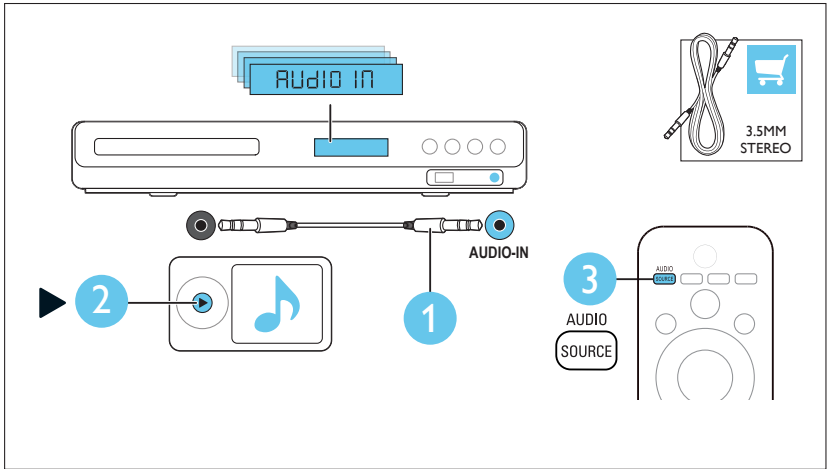
**PL** Korzystanie z zestawu kina domowego

**RO** Utilizați sistemul home theater

**SK** Používanie domáceho kina

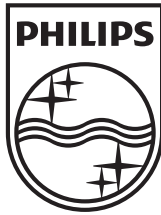












Specifications are subject to change without notice  
© 2013 Koninklijke Philips Electronics N.V.  
All rights reserved.

HTD5510\_12\_QSG\_V1.0

