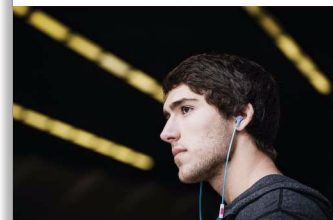




Philips
Écouteurs intra-auriculaires CitiScape

Collection CitiScape

Intra-auriculaire
Vert et jaune



SHE7055BZ



Indies

Son clair et naturel

Ajoutez une touche de fantaisie à votre vie avec les couleurs tendances et urbaines du CitiScape Indies, inspirées par l'effervescence des grandes villes. Les embouts doux à isolation phonique offrent un son d'une clarté étonnante, aux basses dynamiques, pour une expérience d'écoute confortable et immersive.

Confort optimal

- Choix entre 3 paires d'embouts, pour un confort optimal
- Écouteurs ultra-compacts pour un maintien confortable

Restez connecté à votre musique et à vos amis

- Passez de la musique aux appels téléphoniques grâce au microphone intégré

Design pratique

- Câble plat anti-nœuds avec glissière
- Protection du fil en revêtement souple pour une plus grande longévité

Immersion sonore totale en déplacement

- Haut-parleurs 9 mm finement réglés, pour un son clair et des basses dynamiques
- Embouts isolant du bruit de la ville

PHILIPS

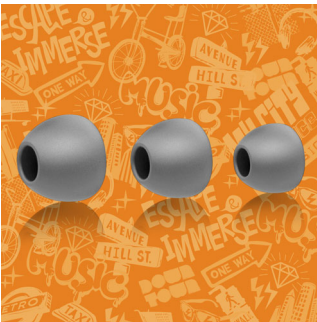
Points forts

Microphone intégré



Votre casque CitiScape est équipé d'un microphone intégré vous permettant de passer facilement de l'écoute de musique aux appels téléphoniques. Restez connecté à votre musique, et aux personnes qui vous sont chères.

Choix entre 3 paires d'embouts



Vos écouteurs intra-auriculaires CitiScape sont fournis avec 3 paires d'embouts, pour un confort optimal. Vous avez le choix entre 3 tailles (de petite à grande), toutes aussi élégantes et confortables.

Haut-parleurs 9 mm finement réglés



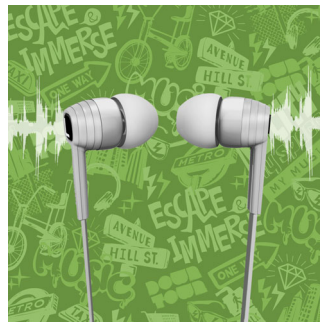
Haut-parleurs 9 mm finement réglés, pour un son clair et des basses dynamiques

Câble plat avec glissière



Câble plat anti-nœuds avec glissière

Embouts isolant du bruit



Embouts isolant du bruit de la ville

Protection du fil en revêtement souple

La protection du câble est en revêtement souple, ce qui permet d'augmenter la longévité de vos écouteurs. Le revêtement souple utilisé à l'endroit où le câble est connecté à la coque évite que des pliages répétés n'endommagent la connexion.

Écouteurs ultra-compactes

Écouteurs ultra-compactes pour un maintien confortable

Caractéristiques

Son

- Système acoustique: Fermé
- Diaphragme: PET
- Réponse en fréquence: 19 - 21 000 Hz
- Impédance: 16 ohms
- Type d'aimant: Néodyme
- Type: Dynamique
- Bobine acoustique: CCAW
- Sensibilité: 107 dB
- Diamètre du haut-parleur: 8,6 millimètre
- Puissance d'entrée maximale: 25 mW

Design

- Couleur: Sarcelle

Connectivité

- Microphone: Microphone intégré
- Type de câble: OFC
- Connexion par câble: deux parallèles, symétrique
- Longueur du câble: 1,2 m
- Finition du connecteur: chromé

Carton interne

- Carton interne (l x l x H): 18 x 7 x 10,5 cm
- Carton interne (l x l x H): 7,1 x 2,8 x 4,1 pouces
- Poids net: 0,039 kg
- Poids net: 0,086 lb
- Poids brut: 0,182 kg
- Poids brut: 0,401 lb
- Poids à vide: 0,143 kg
- Poids à vide: 0,315 lb
- GTIN: 2 69 23410 72362 9
- Nombre d'emballages: 3

Carton externe

- Carton externe (l x l x H): 38 x 16 x 25 cm
- Carton externe (l x l x H): 15,0 x 6,3 x 9,8 pouces
- Poids net: 0,312 kg
- Poids net: 0,688 lb
- Poids brut: 1,73 kg
- Poids brut: 3,814 lb
- Poids à vide: 1,418 kg
- Poids à vide: 3,126 lb
- GTIN: 1 69 23410 72362 2
- Nombre d'emballages: 24

Dimensions de l'emballage

- Dimensions de l'emballage (l x H x P): 9,5 x 17,5 x 2 cm
- Dimensions de l'emballage (l x H x P): 3,7 x 6,9 x 0,8 pouces
- Poids net: 0,013 kg
- Poids net: 0,029 lb
- Poids brut: 0,0502 kg
- Poids brut: 0,111 lb
- Poids à vide: 0,0372 kg
- Poids à vide: 0,082 lb
- EAN: 69 23410 72362 5
- Type d'installation en rayon: Factice
- Nombre de produits inclus: 1
- Type d'emballage: Factice

Dimensions du produit

- Dimensions du produit (l x H x P): 2,2 x 2,4 x 1,2 cm
- Dimensions du produit (l x H x P): 0,9 x 0,9 x 0,5 pouces
- Poids: 0,0127 kg
- Poids: 0,028 lb



Date de publication
2017-04-04

Version: 1.0.5

12 NC: 8670 001 06682
EAN: 06 92341 07236 25

© 2017 Koninklijke Philips N.V.
Tous droits réservés.

Les caractéristiques sont sujettes à modification sans préavis. Les marques commerciales sont la propriété de Koninklijke Philips N.V. ou de leurs détenteurs respectifs.

www.philips.com

** Les fonctions disponibles varient en fonction du modèle de téléphone portable.