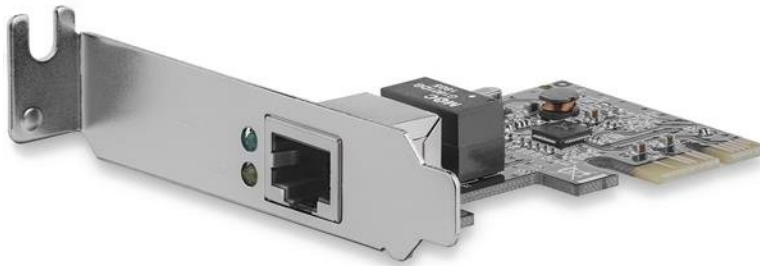


Tarjeta de Red PCI Express de 1 Puerto Gigabit Ethernet RJ45 - Adaptador NIC PCI-e - Perfil Bajo

Product ID: ST1000SPEX2L



La tarjeta de red Gigabit PCIe de perfil bajo, modelo ST1000SPEX2L, agrega un puerto Ethernet RJ45 compatible con 10/100/1000 Mbps a un cliente, una estación de trabajo o un servidor con ranura PCI Express disponible, convirtiéndose en una práctica interfaz de red adicional o de reemplazo.

Conforme con las normas IEEE 802.3/u/ab y con soporte para tramas Jumbo 9K, etiquetado VLAN y reinicio WOL ("Wake on LAN", reinicio mediante red), este versátil adaptador gigabit de red o de servidor ofrece un rendimiento de red efectivo.

La tarjeta viene preconfigurada con un bracket para su instalación en perfil bajo/altura media e incluye también un bracket de perfil estándar para su instalación en una amplia gama de cajas de PC/servidor, sin importar su factor de forma.

Respaldada por la garantía de dos años de StarTech.com y con soporte técnico gratuito de por vida.

**Certificaciones,
Reportes y
Compatibilidad**



Aplicaciones

- Actualización de disponibilidad Ethernet 10/100 a Gigabit
- Agregue un puerto Ethernet a un servidor o estación de trabajo, ya sea por redundancia o por compatibilidad
- Incorpora funciones de red a un sistema antiguo desprovisto de un puerto Ethernet

Características

- Un único puerto Ethernet 10/100/1000 Mbps compatible con RJ45
- Indicadores LED de enlace/actividad y detección de Gigabit
- Totalmente conforme con las normas IEEE 802.3, IEEE 802.3u, IEEE 802.3x y IEEE 802.3ab
- Conforme con las normas IEEE 802.1Q sobre el etiquetado VLAN, IEEE 802.1P sobre la codificación de prioridad de capa 2 y IEEE 802.3x sobre el control de flujo de dúplex completo.
- Soporta Jumbo frame
- Soporta la modalidad Full y Half Duplex
- Soporta la función Wake-on-LAN
- Detección Crossover & Auto-Corrección (Auto MDI/MDI-X)

Hardware	Warranty	2 Years
	Cantidad de Puertos	1
	Estándares Industriales	IEEE 802.3, IEEE 802.3u, IEEE 802.3x, IEEE 802.3ab
	ID del Conjunto de Chips	Realtek - RTL8111H
	Interfaz	RJ45 (Ethernet Gigabit)
	Tipo de Bus	PCI Express
	Tipo de Tarjeta	Perfil Bajo (incluye soporte para Perfil Estándar)
Rendimiento	Jumbo Frame Support	9K max.
	MDIX Automático	Sí
	Protocolos Admitidos	CSMA/CD
	Redes Compatibles	10/100/1000 Mbps
	Soporte Full Duplex	Sí
	Tasa de Transferencia de Datos Máxima	1000 Mbps
Conector(es)	Puertos Externos	1 - RJ-45
	Tipo(s) de Conector(es)	1 - PCI Express x1
Software	Compatibilidad OS	Windows® 2000, XP, Vista, 7, 8, 8.1, 10 Windows Server® 2003, 2008 R2, 2012, 2012 R2, 2016, 2019 Mac OS X® 10.6 a 10.9 Linux 2.4.x a 4.11.x <i>Solo versiones LTS</i>
Observaciones / Requisitos	Requerimientos del Sistema y Cables	Ranura de tarjeta de expansión PCI Express disponible
Indicadores	Indicadores LED	1 - Detección de Gigabit (amarillo)
		1 - Enlace/Actividad (verde)
Requisitos Ambientales	Humedad	HR 10% ~ 90%
	Temperatura de Almacenamiento	0°C to 100°C (32°F to 212°F)
	Temperatura Operativa	0°C to 70°C (32°F to 158°F)
Características Físicas	Altura del Producto	1.9 in [4.9 cm]
	Ancho del Producto	0.7 in [18 mm]
	Longitud del Producto	2.8 in [70 mm]
	Peso del Producto	1 oz [27 g]

Información de la Caja	Altura de la Caja	1.2 in [31 mm]
	Ancho de la Caja	6.8 in [17.3 cm]
	Longitud de la Caja	5.7 in [14.4 cm]
	Peso (de la Caja) del Envío	4.4 oz [125 g]
Contenido de la Caja	Incluido en la Caja	1 - Tarjeta PCI Express Gigabit Ethernet
		1 - Soporte de perfil estándar
		1 - CD del Controlador
		1 - Manual de Instrucciones

La apariencia y las especificaciones del producto están sujetas a cambios sin previo aviso.