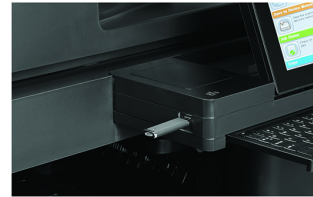




# Řada multifunkčních tiskáren HP Color LaserJet Enterprise flow M880

## Špičkový barevný výkon. Pevná hodnota.

Tato špičková podniková multifunkční tiskárna pomůže zjednodušit pracovní toky a zrychlit práci s dokumenty díky svým pokročilým možnostem dokončení a sdílení souborů. Poskytněte uživatelům snadný, přímý přístup k této multifunkční tiskárně pomocí funkce mobilního tisku a touch-to-print<sup>1,2</sup>.



Color touchscreen



Printer security settings



Wireless direct



Single-pass 2-sided ADF

### Dejte pracovním skupinám rychlost, kterou potřebují.

- Skenování v rámci oddělení bez starostí: Technologie HP EveryPage bleskově detekuje možné chyby nebo chybějící stránky.
- HP Flow CM Enterprise vám umožní zpracovávat obsah způsobem, o kterém se vám dříve ani nezdálo<sup>3</sup>.
- Zapomeňte na e-maily – umožněte zaměstnancům skenování a odesílání dokumentů do serveru Microsoft® SharePoint® v jednom kroku.
- S přehledným dotykovým displejem a velkou vysunovací klávesnicí můžete zpracovávat úlohy efektivněji.

### Udržte chod firmy v pohybu.

- Ušetřete čas na obou stranách – rychleji digitalizujte dokumenty s oboustranným skenováním při jednom průchodu.
- Pomocí integrovaného softwaru s funkcí OCR můžete vytvářet snadno vyhledatelné soubory skenovaných dokumentů.
- Ušetřete práci IT oddělení a usnadněte tisk celé firmě použitím jediného ovladače pro všechna zařízení HP<sup>4</sup>.
- Umožněte zaměstnancům dokončit velké úlohy rychleji díky řadě volitelných možností dokončení<sup>5</sup>.

### Buďte efektivnější s mobilním tiskem.

- Poskytněte uživatelům snadný, přímý přístup k bezdrátovému přímému tisku a technologii touch-to-print<sup>6</sup>.
- Mobilní tisk dotykem. Získejte možnost funkce touch-to-print z mobilních zařízení<sup>2</sup>.
- Umožněte zaměstnancům tisknout z mobilních zařízení pomocí integrované podpory nebo softwaru a aplikace HP ePrint<sup>1</sup>.
- Umožněte uživatelům bezdrátově tisknout ze zařízení iPad®, iPhone® nebo iPod touch®<sup>7</sup>.

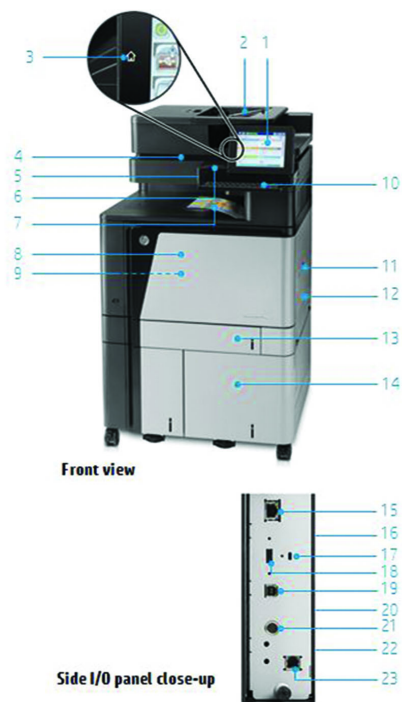
### Jedna investice, snadné rozšíření a efektivní správa.

- Rozšířte své možnosti: Snadný upgrade firmwaru a integrace nových řešení nebo zařízení dle potřeby.
- Pomozte zefektivnit chod firmy. S aplikací HP Web Jetadmin můžete centrálně monitorovat a řídit tiskárny<sup>8</sup>.
- Centrum zabezpečení zobrazování a tisku HP umožňuje zavést systémové zásady pro ochranu všech vašich zařízení HP<sup>9</sup>.
- Vysoce výkonný zabezpečený pevný disk HP spolehlivě ochrání důvěrná data odesílaná do multifunkční tiskárny.

## Představení produktu

Vyobrazena průchozí multifunkční tiskárna HP Color LaserJet Enterprise M880z+:

1. Intuitivní 20,3cm (8") otočný barevný dotykový ovládací displej HP Easy Select
2. Automatický podavač dokumentů na 200 listů s oboustranným skenováním při jednom průchodu a technologie HP EveryPage s ultrazvukovou detekcí dvojitého podávání
3. Tlačítko pro návrat na úvodní obrazovku
4. Plochý barevný skener se skleněnou deskou pro listy o velikosti až 11 x 17"/A3
5. Snadno přístupný port USB pro přímé ukládání a tisk souborů
6. Rozhraní pro integraci hardwaru umožňující připojení doplňků\*
7. Výstupní zásobník na 500 listů
8. Přední dvířka pro pohodlný přístup k tonerovým kazetám a válcům HP
9. Vestavěný automatický oboustranný tisk
10. Vysunovatelná klávesnice pro snadné, přesné zadávání dat
11. Víceúčelový zásobník 1 na 100 listů pro těžká vlastní média o hmotnosti až 58 lb (220 g/m<sup>2</sup>)
12. Dvířka na pravé straně pro přístup k fixační jednotce a odstranění zaseknutých listů
13. Vstupní zásobník na 500 listů podporující média o velikosti až 11 x 17"/A3
14. Velkokapacitní vstupní zásobník na 3 500 listů podporující média formátu letter/A4
15. Tiskový server HP Jetdirect Gigabit Ethernet
16. Zabezpečený vysoce výkonný pevný disk HP
17. Přístupový port pro volitelný zámek typu Kensington
18. Vysokorychlostní port USB 2.0 (pro připojení zařízení jiných výrobců)
19. Vysokorychlostní tiskový port USB 2.0
20. Procesor 800 MHz, 2,5 GB (systémová paměť)
21. Kabelový svazek pro připojení dalších zařízení (pro připojení externích zařízení)
22. Dva interní hostitelské porty USB 2.0 pro řešení jiných výrobců
23. Port faxu RJ-11



## Přehled kompletní řady



Model	Průchozí multifunkční tiskárna HP Color LaserJet Enterprise M880z	Průchozí multifunkční tiskárna HP Color LaserJet Enterprise M880z+
Produktové číslo	A2W75A	A2W76A
Víceúčelový zásobník 1 na 100 listů		ano
Zásobník 2 na 500 listů		ano
Vstupní zásobníky na 3x500 listů	ano	Není dostupné
Velkokapacitní zásobník na 3 500 listů	Není dostupné	ano
Technologie Touch-to-Print, mobilní tisk Wireless Direct		Volitelné

## Príslušenství, spotřební materiál a podpora

<b>Spotřební materiál</b> **Príslušenství HP Jetdirect 2800W (J8029A) a HP Jetdirect 2700W (J8026A) nelze instalovat současně.	<b>C1N54A</b> Sada 110V fixační jednotky HP LaserJet (130 000 stran)
	<b>C1N58A</b> Sada 220V fixační jednotky HP LaserJet (100 000 stran)
	<b>C1P70A</b> HP LaserJet ADF Sada náhradního válce (Průměrná výtečnost: 100 000 stran)
	<b>CF300A</b> HP 827A Černá originální tonerová kazeta LaserJet (29 500 stran)
	<b>CF301A</b> HP 827A Azurová originální tonerová kazeta LaserJet (32 000 stran)
	<b>CF302A</b> HP 827A Žlutá originální tonerová kazeta LaserJet (32 000 stran)
	<b>CF303A</b> HP 827A Purpurová originální tonerová kazeta LaserJet (32 000 stran)
	<b>CF358A</b> HP 828A Černý zobrazovací válec LaserJet (30 000 stran)
	<b>CF359A</b> HP 828A Azurový zobrazovací válec LaserJet (30 000 stran)
	<b>CF364A</b> HP 828A Žlutý zobrazovací válec LaserJet (30 000 stran)
	<b>CF365A</b> HP 828A Purpurový zobrazovací válec LaserJet (30 000 stran)
<b>D7H14A</b> HP LaserJet D7H14A Sada pro přenos a válec (150 000 stran)	
<b>Servis a podpora</b>	<b>U8D23E</b> HP: 3 roky podpory hardwaru s odezvou následující pracovní den s ponecháním vadného média pro multifunkční tiskárnu Color LaserJet M880
	<b>U8D17E</b> HP: 3 roky podpory hardwaru s odezvou do 4 hodin 9x5 pro multifunkční tiskárnu Color LaserJet M880
	<b>U8D24E</b> HP: 4 roky podpory hardwaru s odezvou následující pracovní den s ponecháním vadného média pro multifunkční tiskárnu Color LaserJet M880
	<b>U8D25E</b> HP: 5 let podpory hardwaru s odezvou následující pracovní den s ponecháním vadného média pro multifunkční tiskárnu Color LaserJet M880
	<b>U8D42PE</b> HP: 1 rok pozáruční podpory hardwaru s odezvou následující pracovní den s ponecháním vadného média pro multifunkční tiskárnu Color LaserJet M880
	<b>U8D40PE</b> HP: 1 rok pozáruční podpory s odezvou do 4 hodin 9x5 pro multifunkční tiskárnu Color LaserJet M880
<b>U8D39PE</b> HP: 2 roky pozáruční podpory hardwaru s odezvou další pracovní den pro multifunkční tiskárnu Color LaserJet M880	

## Technická specifikace

Model	Průchozí multifunkční tiskárna HP Color LaserJet Enterprise M880z	Průchozí multifunkční tiskárna HP Color LaserJet Enterprise M880z+
Produktové číslo	A2W75A	A2W76A
Funkce	Tisk, kopírování, skenování, faxování	
Ovládací panel	20,3cm barevný LCD displej s kapacitní dotykovou obrazovkou; otočný displej (nastavitelný úhel); podsvícené kapacitní tlačítko výchozí obrazovky (pro rychlý návrat do základní nabídky); Snadno přístupný port USB; Zásuvka pro integraci hardwaru	
<b>Tisk</b>		
Tisková technologie	Laser	
Rychlost tisku <sup>1</sup>	Černobíle (A4, normální): Až 46 str./min; Barevně (A4, normální): Až 46 str./min; Černobíle (A4, oboustranný): Až 43 obr./min; Barevně (A4, oboustranný): Až 43 obr./min; Černobíle (A3, normální): Až 22 str./min; Barevně (A3, normální): Až 22 str./min;	
Vytištění první stránky <sup>2</sup>	Černobíle (A4, připraveno): Již za 11 s; Barevně (A4, připraveno): Již za 11 s;	
Rozlišení tisku	Černobíle (nejlepší): Až 1 200 x 1 200 dpi; Barevně (nejlepší): Až 1 200 x 1 200 dpi; Technologie: HP ImageREt 4800; HP FastRes 1200 (kvalita rozlišení 1 200 dpi), 600 x 600 dpi; HP ProRes 1200 (1 200 x 1 200 dpi); Kalibrace podle Pantone®;	
Měsíční kapacita tisku	Až 200 000 stran A4; Doporučený počet stran za měsíc: 5 000 až 25 000	
Inteligentní softwarové funkce tiskárny	HP ePrint, Apple AirPrint™, certifikace Mopria, platforma OXP (Open Extensibility Platform), firmware FutureSmart, technologie Instant-on, technologie HP Auto-On/Auto-Off, HP Easy Color, kalibrace podle Pantone®, náhled před tiskem, duplexní tisk, tisk více stránek na list (2, 4, 6, 9, 16), řazení, vodoznaky, ukládání tiskových úloh, oddělovač úloh, sešívání, kompenzace, výroba brožur, děrování	
Standardní tiskové jazyky	HP PCL 6, HP PCL 5, emulace HP Postscript úroveň 3, PDF	
Fonty a typy písem	105 interních písem TrueType s proměnlivou velikostí v jazyce HP PCL, 92 interních písem s proměnlivou velikostí při emulaci HP Postscript úroveň 3 (vestavěný symbol „euro“); 1 interní písmo Unicode (Andale Mono WorldType); 2 interní písma Windows Vista 8 (Calibri, Cambria); další písma jsou dostupná prostřednictvím paměťových karet typu flash dalších výrobců; Písma HP LaserJet a emulace IPDS jsou k dispozici na webové stránce <a href="http://hp.com/go/laserjetfonts">hp.com/go/laserjetfonts</a>	
Oblast tisku	Tisk okrajů: Horní: 2,1 mm, Dolní: 2,1 mm, Levý: 2,1 mm, Pravý: 2,1 mm; Maximální oblast tisku: 312 x 457,2 mm	
Oboustranný tisk	Automatický (standardní)	
<b>Kopírování</b>		
Rychlost kopírování	Černobíle (A4): Až 46 kopií/min; Barevně (A4): Až 46 kopií/min	
Specifikace kopírky	Strany; Řazení; Výběr papíru; Barevně/černobíle; Změnění/zvětšení; Úprava obrazu; Orientace obsahu; Maximální počet kopií: Až 9 999 kopií; Rozlišení kopií: Až 600 x 600 dpi; Změšit/zvětšit: 25 až 400 %;	
<b>Skenování</b>		
Rychlost skenování	Normální (A4): Rychlost tisku až 70 str./min (černobíle), až 68 str./min (barevně); Oboustranný (A4): Rychlost tisku až 85 obr./min (černobíle), až 63 obr./min (barevně)	
Formát uložení skenovaného dokumentu	Digitální odesílání: PDF, JPEG, TIFF, MTIFF, XPS, PDF/A, TEXT (OCR), Unicode TEXT (OCR), RTF (OCR), PDF s možností vyhledávání (OCR), PDF/A s možností vyhledávání (OCR), HTML (OCR), CSV (OCR); Skenování přímo na USB se snadným přístupem: PDF, JPEG, TIFF, MTIFF, XPS, PDF/A, TEXT (OCR), Unicode TEXT (OCR), RTF (OCR), PDF s možností vyhledávání (OCR), PDF/A s možností vyhledávání (OCR), HTML (OCR), CSV (OCR); Tisk přímo z USB se snadným přístupem: PDF, PS, soubory připravené k tisku (.prn, .pcl, .cht)	

<b>Model</b>	<b>Průchozí multifunkční tiskárna HP Color LaserJet Enterprise M880z</b>		<b>Průchozí multifunkční tiskárna HP Color LaserJet Enterprise M880z+</b>
<b>Produktové číslo</b>	A2W75A		A2W76A
<b>Technické parametry skeneru</b>	<b>Typ skeneru:</b> Ploché provedení, ADF; <b>Technologie skenování:</b> Charge Coupled Device (CCD); <b>Vstupní režimy skenování:</b> Kopírování, skenování do e-mailu, skenování do síťové složky, skenování do zařízení USB, ukládání do paměti zařízení; <b>Oboustranné skenování prostřednictvím automatického podavače dokumentů:</b> Ano, automaticky podavač dokumentů s duplexováním při jednom podání; <b>Maximální velikost skenu (plocha):</b> 297 x 432 mm; <b>Optické rozlišení skenování:</b> Až 600 dpi		
<b>Pokročilé funkce skeneru</b>	Optimalizace textu/obrázků; Úprava obrázků; Sestavení úloh; Nastavení kvality výstupu; Volitelné rozlišení skenování 75 až 600 dpi; Automatická detekce barev; Vymazání okrajů; Automatické nastavení odstínu; Automatické oznamování úloh; Potlačení prázdných stránek; Automatická orientace; Automatické oříznutí stránky; Rychlé nastavení HP Quick Sets		
<b>Doporučená měsíční kapacita skenování</b>	26 750 až 44 600		
<b>Oblast pro snímání</b>	<b>Maximální velikost média (z plochy):</b> 297 x 432 mm; <b>Minimální velikost média (z automatického podavače):</b> 147 x 68 mm <b>Maximální velikost média (z automatického podavače):</b> 297 x 432 mm		
<b>Bitová hloubka/úrovně šedě</b>	24bitová / 256		
<b>Digitální odesílání (digital sending)</b>	Standardní: Skenování do e-mailu; Ukládání do síťové složky; Skenování do SharePoint; Ukládání na USB jednotku; Odeslání na FTP; Odeslání do faxu v síti LAN; Odeslání do internetového faxu; OCR; Místní adresář; SMTP přes SSL ; Volitelné: Volitelné prostřednictvím softwaru HP Digital Sending Software (HP DSS); Odeslání do složky; Odeslání do pracovního postupu; Odeslání na tiskárnu; Ověřování; Digitální fax (odeslání do sítě LAN, internet); OCR; Místní adresář; prostřednictvím řešení HP Embedded Capture; Zachycování a ověřování metadat; Přenos dat; Správa pracovních toků skenování	Standardní: Skenování do e-mailu; Ukládání do síťové složky; Skenování do SharePoint; Ukládání na USB jednotku; Odeslání na FTP; Odeslání faxu v síti LAN; Odeslání do internetového faxu; OCR; Místní adresář; SMTP přes SSL ; Volitelné: Volitelné prostřednictvím softwaru HP Digital Sending Software (HP DSS); Odeslání do složky; Odeslání do pracovního postupu; Odeslání na tiskárnu; Ověřování; Digitální fax (odeslání do sítě LAN, internet); OCR; Místní adresář; prostřednictvím řešení HP Embedded Capture; Zachycování a ověřování metadat; Přenos dat; Správa pracovních toků skenování	
<b>Fax</b>			
<b>Fax<sup>3</sup></b>	Ano, 33,6 kbps		
<b>Specifikace faxu</b>	<b>Paměť faxu:</b> Příchozí faxy lze ukládat na disk; <b>Rozlišení faxu:</b> Standardní: 100 x 100 dpi; Jemné: 200 x 200 dpi, 256bitové barvy; Velmi jemné: 300 x 300 dpi, 256 odstínů šedí; <b>Rychlá volba:</b> Až 100 (každý může obsahovat 100 čísel)		
<b>Softwarové funkce pro faxování</b>	Ukládání faxů; archivace faxů; předávání faxů; přizpůsobení velikosti; adresář faxu; Fax v síti LAN/Internet; Ověřování faxových čísel; Faxový plán pro dovolenou		
<b>Rychlost procesoru</b>	800 MHz		
<b>Možnosti připojení</b>			
<b>Standardní</b>	2 vysokorychlostní hostitelské porty USB 2.0; 1 vysokorychlostní port USB 2.0 zařízení; 1 síťový port Gigabit Ethernet 10/100/1000T; 1 port pro připojení dalšího zařízení; 1 rozhraní pro integraci hardwaru (HIP); 2 interní hostitelské porty USB; 1 fax		
<b>Volitelné</b>	Bezdrátový tiskový server HP Jetdirect ew2500 802.11b/g J8021A; Bezdrátový tiskový server HP Jetdirect 2700w USB J8026A; HP Jetdirect 2800w NFC / Wireless Direct J8029A		
<b>Bezdrátové připojení</b>	Volitelné, nutnost zakoupení hardwarového příslušenství		
<b>Možnost mobilního tisku</b>	HP ePrint; Apple AirPrint™; Certifikace Mopria™; Mobilní aplikace; Tisk Wireless Direct		
<b>Podporované síťové protokoly</b>	IPv4/IPv6: Kompatibilní s protokoly Apple Bonjour (Mac OS 10.2.4 a vyšší), SNMPv1/v2c/v3, HTTP, HTTPS, FTP, Port 9100, LPD, IPP, Secure-IPP, WS Discovery, IPsec/Firewall; IPv6: DHCPv6, MLDv1, ICMPv6; IPv4: Auto-IP, SLP, TFTP, Telnet, IGMPv2, BOOTP/DHCP, WINS, IP Direct Mode, WS Print; Ostatní: IPX/SPX, AppleTalk, NetWare NDS, Bindery, NDPS, iPrint		
<b>Možnosti připojení k síti</b>	Ano, přes integrovaný tiskový server HP Jetdirect Ethernet (standardně), který podporuje: 10Base-T, 100Base-Tx, 1000Base-T; Podpora standardu 802.3az (EEE) pro rozhraní Fast Ethernet a Gig Links; IPsec (standardně); Bezdrátové síťové rozhraní 802.11b/g/n (volitelné); Funkce Touch-to-Print a Wireless Direct (volitelné). Upozornění: Příslušenství HP Jetdirect 2800W (J8029A) a HP Jetdirect 2700W (J8026A) nelze instalovat současně.	Ano, přes integrovaný tiskový server HP Jetdirect Ethernet (standardně) podporuje: 10Base-T, 100Base-Tx, 1000Base-T; Podpora standardu 802.3az (EEE) pro rozhraní Fast Ethernet a Gig Links; IPsec (standardně); Bezdrátové síťové rozhraní 802.11b/g/n; Funkce Touch-to-Print a Wireless Direct (volitelné). Upozornění: Příslušenství HP Jetdirect 2800W (J8029A) a HP Jetdirect 2700W (J8026A) nelze instalovat současně.	
<b>Pevný disk</b>	Standardně, vysoce výkonný zabezpečený pevný disk HP s minimální kapacitou 500 GB (hardwarové šifrování AES 256 nebo vyšší)		
<b>Paměť</b>	Standardní: 2,5 GB (systémová paměť); Maximální: 2,5 GB (systémová paměť)		
<b>Manipulace s médii</b>			
<b>Počet zásobníků papíru</b>	Standardní: 5 ; Maximální: 5	Standardní: 4 ; Maximální: 4	
<b>Typy médií</b>	Řezaný papír, štítky, průhledná média, lesklý papír, lesklá fólie, fotografická média, tvrdý papír, obálky		
<b>Formáty médií</b>	<b>Vlastní formáty (metrické):</b> Zásobník 1: 76,2 x 127 až 320 x 457,2 mm; Zásobník 2: 148 x 210 až 297 x 432 mm; Zásobníky 3, 4, 5: 148 x 210 až 320 x 457 mm ; <b>Podporované formáty (metrické):</b> Zásobník 1: A3, A4, A4-R, A5, B5 (JIS), B4 (JIS), RA4, SRA4, RA3, SRA3, A6, B6 (JIS), DPostcard (JIS), obálky: B5, C5, C6, DL; Zásobník 2: A3, A4, A4-R, A5, B5 (JIS), B4 (JIS), RA4, SRA4; Zásobníky 3, 4, 5: A3, A4, A4-R, A5, B5 (JIS), B4 (JIS), RA4, SRA4, RA3, SRA3 ; <b>ADF (automaticky podavač dokumentů):</b> A3; A4; A5; B4; B5 (JIS); B6 (JIS)	<b>Vlastní formáty (metrické):</b> Zásobník 1: 76,2 x 127 až 320 x 457,2 mm; Zásobník 2: 148 x 210 až 297 x 432 mm; Zásobníky 3, 4: 210 x 297 mm ; <b>Podporované formáty (metrické):</b> Zásobník 1: A3, A4, A4-R, A5, B5 (JIS), B4 (JIS), RA4, SRA4, RA3, SRA3, A6, B6 (JIS), DPostcard (JIS), obálky: B5, C5, C6, DL; Zásobník 2: A3, A4, A4-R, A5, B5 (JIS), B4 (JIS), RA4, SRA4, zásobníky 3, 4: A4 ; <b>ADF (automaticky podavač dokumentů):</b> A3; A4; A5; B4; B5 (JIS); B6 (JIS)	

Model	Průchozí multifunkční tiskárna HP Color LaserJet Enterprise M880z	Průchozí multifunkční tiskárna HP Color LaserJet Enterprise M880z+
Produktové číslo	A2W75A	A2W76A
Manipulace s médii	<b>Standardní vstup:</b> Víceúčelový zásobník na 100 listů, 4 vstupní zásobníky na 500 listů <b>Standardní výstup:</b> Zásobník na 500 listů lícem dolů <b>ADF (automatický podavač dokumentů):</b> Standardní, 200 listů (75 g/m <sup>2</sup> )	<b>Standardní vstup:</b> Víceúčelový zásobník na 100 listů, vstupní zásobník na 500 listů, vstupní zásobník na 1 500 listů, vstupní zásobník na 2 000 listů <b>Standardní výstup:</b> Zásobník na 500 listů lícem dolů <b>ADF (automatický podavač dokumentů):</b> Standardní, 200 listů (75 g/m <sup>2</sup> )
Hmotnost médií	Zásobník 1 až 5: 60 až 220 g/m <sup>2</sup> ; <b>ADF (automatický podavač dokumentů):</b> 45 až 199 g/m <sup>2</sup>	Zásobníky 1, 2: 60 až 220 g/m <sup>2</sup> ; Zásobníky 3, 4: 60 až 120 g/m <sup>2</sup> ; <b>ADF (automatický podavač dokumentů):</b> 45 až 199 g/m <sup>2</sup>
Vstupní kapacita	<b>Zásobník 1:</b> listy: 100; obálky: 10 <b>Zásobník 2:</b> listy: 500 <b>Zásobník 3:</b> Zásobník 3, 4, 5; Listů: 500 <b>Maximální:</b> Až 2 100 listů (75 g/m <sup>2</sup> ) <b>ADF (automatický podavač dokumentů):</b> Standardní, 200 listů (75 g/m <sup>2</sup> )	<b>Zásobník 1:</b> listy: 100; obálky: 10 <b>Zásobník 2:</b> listy: 500 <b>Zásobník 3:</b> Zásobník 3; listy: 1 500. Zásobník 4; listy: 2 000 <b>Maximální:</b> Až 4 100 listů (75 g/m <sup>2</sup> ) <b>ADF (automatický podavač dokumentů):</b> Standardní, 200 listů (75 g/m <sup>2</sup> )
Kapacita výstupních zásobníků	<b>Standardní:</b> Až 500 listů (75 g/m <sup>2</sup> ) Obálky: Až 60 obálek Fólie: Až 100 listů <b>Maximální:</b> Až 3 000 listů (75 g/m <sup>2</sup> ) s volitelným výstupním zařízením.	
Kompatibilní operační systémy	Windows 10 (32bitový a 64bitový), Windows 8 (32bitový a 64bitový), Windows 7 (32bitový a 64bitový), Windows Vista (32bitový a 64bitový), Windows Server 2012 (64bitový), Windows Server 2008 (32bitový a 64bitový), Windows Server 2008 R2 (64bitový), Windows Server 2003 (SP1 nebo vyšší) (32bitový a 64bitový); Mac OS X verze 10.6.8, 10.7.5 Lion, 10.8 Mountain Lion; Nejnovější podporu pro operační systémy naleznete na: Air Print ( <a href="http://support.apple.com/kb/ht4356">http://support.apple.com/kb/ht4356</a> ), Android ( <a href="http://www.android.com/">http://www.android.com/</a> ), Citrix a terminálové služby Windows ( <a href="http://www.hp.com/go/upd">http://www.hp.com/go/upd</a> ), softwarový ovladač HP ePrint ( <a href="http://www.hp.com/go/eprintssoftware">http://www.hp.com/go/eprintssoftware</a> ), Linux ( <a href="http://www.hplip.net">http://www.hplip.net</a> ), Novell ( <a href="http://www.novell.com/print">http://www.novell.com/print</a> ), zařízení typu SAP ( <a href="http://www.hp.com/go/sap/drivers">http://www.hp.com/go/sap/drivers</a> ), SAP Print ( <a href="http://www.hp.com/go/sap/print">http://www.hp.com/go/sap/print</a> ), UNIX ( <a href="http://www.hp.com/go/unix">http://www.hp.com/go/unix</a> ), UNIX JetDirect ( <a href="http://www.hp.com/go/jetdirectunix_software">http://www.hp.com/go/jetdirectunix_software</a> )	Windows 10 (32bitový a 64bitový); Windows 8 (32bitový a 64bitový); Windows 8 Pro (32bitový a 64bitový); Windows 8 Enterprise (32bitový a 64bitový); Windows 8 Enterprise N (32bitový a 64bitový); Windows 8 Enterprise RT (pouze 32bitový); Windows 7 (32bitový a 64bitový) (včetně Starter Edition); Windows Vista (32bitový) (včetně Starter Edition); Windows XP (SP2 nebo vyšší) (32bitový a 64bitový); Windows Server 2012 R2; Windows Server 2012 (bez podpory instalační služby); Windows Server Win7/2008 R2 (SP1); Windows Server 2008 (Standard Edition); Windows Server 2008 (Enterprise Edition); Windows Server 2008 (32bitový a 64bitový) (SP1); Windows Server 2008 (32bitový a 64bitový) (SP2); Windows Server 2008 R2 (32bitový a 64bitový) (Standard Edition, Enterprise Edition); Serverové terminálové služby Windows Server 2008; Serverové terminálové služby Windows Server 2008 s Citrix XenApp; Windows Server 2003 (Standard Edition); Windows Server 2003 (Enterprise Edition); Windows Server 2003 (32bitový a 64bitový) (SP1); Windows Server 2003 (32bitový a 64bitový) (SP2); Windows Server 2003 R2 (32bitový a 64bitový) (Standard Edition, Enterprise Edition); Serverové terminálové služby Windows Server 2003; Serverové terminálové služby Windows Server 2003 s Citrix Metaframe XP s Feature Release 3; serverové terminálové služby Windows Server 2003 s Citrix Presentation Server 4.0; serverové terminálové služby Windows Server 2003 s Citrix Presentation Server 4.5; Novell NetWare 6; Novell NetWare 6.5 [min. SP8 pro úplnou kompatibilitu s Windows Vista a Windows XP (SP7 pouze pro Windows XP)]; Klient Novell iPrint v5.4 pro systém Windows XP, Windows Vista a Windows 7, (x86 a x64); Podpora pouze Novell iPrint; Novell Open Enterprise Server 2 (Linux); Novell Open Enterprise Server 6.5; jiný Citrix (tisk): Citrix XenApps 6.0, Xen Server 5.6, Xen Desktop 5.5; podpora jiného clusteru; Mac 10.5; Mac 10.6.8; Mac 10.7.5; Mac 10.8.x; Mac 10.9.x; Informace o verzích systému Linux najdete na stránce HP Linux: <a href="http://hplipopensource.com/hplip-web/index.html">hplipopensource.com/hplip-web/index.html</a> ; Unix HP/UX 11i; IBM AIX 3.2.5 nebo vyšší; MPE-iX; Citrix MetaFrame Server; Red Hat Linux .x nebo vyšší; Solaris 2.5 nebo vyšší (pouze systémy SPARC); SuSe Linux 8.x nebo vyšší. (Pro kompatibilitu s Microsoft IPv6 použijte systém Windows 2003, Windows XP Home, Windows XP Professional a Windows Vista)
Minimální požadavky na systém	<b>Windows:</b> Windows 10, Windows 8, Windows 7 (SP1 nebo vyšší), Windows Vista, Windows Server 2012 (64bitový), Windows Server 2008, Windows Server 2008 R2 (64bitový), Windows Server 2003 (SP1 nebo vyšší); 200 MB volného místa na pevném disku, jednotka CD-ROM/DVD nebo připojení k internetu, vyhrazený port USB 1.1/2.0 nebo síťové připojení (požadavky na hardware kompatibilní s operačním systémem naleznete na stránce <a href="http://www.microsoft.com/">http://www.microsoft.com/</a> ); <b>Mac:</b> Mac OS X v10.6.8, OS X 10.7.5 Lion, OS X 10.8 Mountain Lion; 1 GB volného místa na pevném disku; jednotka CD-ROM/DVD nebo připojení k internetu; Vyhrazená sběrnice USB (USB 1.1 nebo 2.0) nebo síťové připojení (systémové požadavky hardwaru kompatibilního s operačním systémem naleznete na stránce <a href="http://www.apple.com/">apple.com</a> )	
Dodávaný software	Samostatný tiskový ovladač HP PCL 6; Webový odkaz pro software Mac (instalační služba Mac Installer); Instalační služba Windows Installer	
Správa zabezpečení	Správa identity: ověřování Kerberos, ověřování LDAP, PIN kódy pro 1 000 uživatelů, volitelná pokročilá řešení pro ověřování od HP a jiných výrobců (např. čtečky prků); Síť: ověřování pomocí IPsec/firewallu s certifikátem, předsdíleného klíče a Kerberos, podporuje konfiguraci WJA-10 IPsec Plug-in, ověřování 802.1X (EAP-PEAP, EAP-TLS), SNMPv3, HTTPS, certifikáty, seznam řízení přístupu; Data: Sířování úložiště, šifrované PDF a e-mail (používá ověřené kryptografické knihovny FIPS 140 od Microsoft), bezpečné smazání, SSL/TLS (HTTPS), šifrovaná přihlašovací data zařízení; Zařízení: zásuvka pro bezpečnostní zámek, zakazání portu USB, zásuvka pro integraci hardwaru umožňující integraci řešení zabezpečení; Správa zabezpečení: kompatibilní s centrem zabezpečení zobrazení a tisku HP	
Správa tiskárny	HP Web Jetadmin; Utilita HP (Mac)	
<b>Rozměry a hmotnost</b>		
Rozměry tiskárny (Š x H x V)	<b>Min.</b> 704 x 635 x 1 199 mm; <b>Maximální:</b> 1 000 x 800 x 1 199 mm;	
Rozměry balení (Š x H x V)	856 x 790 x 1 567 mm	
Hmotnost tiskárny	150,6 kg	152,9 kg
Hmotnost balení	173,33 kg	175,33 kg
Provozní prostředí	<b>Teplota:</b> 15 až 30 °C; <b>Vlhkost:</b> 10–80% relativní vlhkost	
Podmínky skladování	<b>Teplota:</b> 0 až 35 °C; <b>Vlhkost:</b> 10–90% relativní vlhkost	
Akustické vlastnosti	<b>Zvukové emise – napájení:</b> 7,0 dB(A); <b>Emise akustického tlaku:</b> 55 dB(A)	
Napájení	<b>Požadavky:</b> 110-volt input voltage: 110 to 127 VAC (+/- 10%), 60 Hz (+/- 2 Hz), 10.5 A; 220-volt input voltage: 220 to 240 VAC (+/- 10%), 50 Hz (+/- 2 Hz), 5.5 A (Not dual voltage, power supply varies by part number with # Option code identifier); <b>Spotřeba:</b> 972 W (tisk), 972 W (kopírování), 80 W (pohotovostní režim), 8,0 W (režim spánku), 1,2 W (automatické vypnutí), 0,4 W (vypnutí); <b>Obvyklá spotřeba elektriny (TEC):</b> Energy Star 3.0: 0,734 kWh/týden; <b>Typ napájení:</b> Vestavěný zdroj napájení;	<b>Požadavky:</b> 110-volt input voltage: 110 to 127 VAC (+/- 10%), 60 Hz (+/- 2 Hz), 10.5 A; 220-volt input voltage: 220 to 240 VAC (+/- 10%), 50 Hz (+/- 2 Hz), 5.5 A (Not dual voltage, power supply varies by part number with # Option code identifier). Not dual voltage, power supply varies by part number with # Option code identifier.; <b>Spotřeba:</b> 972 W (tisk), 972 W (kopírování), 80 W (pohotovostní režim), 8,0 W (režim spánku), 1,2 W (automatické vypnutí), 0,4 W (vypnutí); <b>Obvyklá spotřeba elektriny (TEC):</b> Energy Star 3.0: 0,734 kWh/týden; <b>Typ napájení:</b> Vestavěný zdroj napájení;
Technologie funkce úspory energie	Technologie HP Auto-On/Auto-Off; Okamžitý náběh	
Certifikáty	CISPR 22:2008 / EN 55022:2010 (třída A), EN 61000-3-2 :2006 +A1:2009 +A2:2009; EN 61000-3-3 :2008; EN 55024:2010; směrnice o elektromagnetické kompatibilitě 2004/108/ES s označením CE (Evropa); další schválení týkající se elektromagnetické kompatibility podle požadavků jednotlivých zemí ENERGY STAR®; EPEAT® Silver; CECP	CISPR 22:2008 / EN 55022:2010 (třída A), EN 61000-3-2 :2006 +A1:2009 +A2:2009; EN 61000-3-3 :2008; EN 55024:2010; směrnice o elektromagnetické kompatibilitě 2004/108/ES s označením CE (Evropa); další schválení týkající se elektromagnetické kompatibility podle požadavků jednotlivých zemí Vyhovuje normě ENERGY STAR®; CECP;
<b>Kompatibilita v oblasti telekomunikací:</b> Faxová telekomunikace: ES 203 021; směrnice R&TTE 1999/5/ES (doložka II) s označením CE (Evropa); FCC část 68; jiná telekomunikační schválení vyžadovaná jednotlivými zeměmi	<b>Kompatibilita v oblasti telekomunikací:</b> Faxová telekomunikace: ES 203 021; směrnice R&TTE 1999/5/ES (doložka II) s označením CE (Evropa); FCC část 68; jiná telekomunikační schválení vyžadovaná jednotlivými zeměmi	
Odpovídá standardu Blue Angel	Ne; Další informace naleznete v dokumentu ECI	
Země původu	Vyrobeno v Číně	
Co je obsaženo v krabici	Průchozí multifunkční tiskárna HP Color LaserJet Enterprise M880z; Válec HP Color LaserJet s černou, azurovou, purpurovou a žlutou barvou; Tonerové kazety HP Color LaserJet s černou, azurovou, purpurovou a žlutou barvou; Disk CD s ovladači a dokumentací; Dokumentace (příručka pro instalaci hardwaru); Napájecí kabel; Tiskový server HP Jetdirect Gigabit Ethernet (vestavěný); Automatická duplexní jednotka (součástí); Šifrovaný pevný disk; Víceúčelový zásobník na 100 listů; 1 vstupní zásobník na 500 listů; 3 vstupní zásobníky na 500 listů s podstavcem; Fax, faxový kabel	Průchozí multifunkční tiskárna HP Color LaserJet Enterprise M880z+; Válec HP Color LaserJet s černou, azurovou, purpurovou a žlutou barvou; Tonerové kazety HP Color LaserJet s černou, azurovou, purpurovou a žlutou barvou; Disk CD s ovladači a dokumentací; Dokumentace (příručka pro instalaci hardwaru); Napájecí kabel; Tiskový server HP Jetdirect Gigabit Ethernet (vestavěný); Automatická duplexní jednotka (součástí); Šifrovaný pevný disk; Víceúčelový zásobník na 100 listů; 1 vstupní zásobník na 500 listů; 1 velkokapacitní vstupní zásobník na 3 500 listů s podstavcem; Fax, faxový kabel
<b>Záruka</b> Rešení nasazená prostřednictvím rozhraní pro integraci hardwarových doplňků mohou vyžadovat další nákup.	Jednoletá záruka s opravou u zákazníka následující pracovní den. Možnosti záruky a podpory se liší v závislosti na produktu, zemi a místních zákonech. Chcete-li se dozvědět více o oceňovaných službách podpory a servisu společnosti HP, které jsou dostupné ve vaší oblasti, navštivte stránku <a href="http://www.hp.com/support">http://www.hp.com/support</a> .	

## Poznámky pod čarou

<sup>1</sup> Místní tisk vyžaduje, aby mobilní zařízení a tiskárna byly připojeny ve stejné síti nebo prostřednictvím bezdrátového přímého připojení k tiskárně. Výkon bezdrátové sítě je závislý na fyzickém prostředí a vzdálenosti od přístupového bodu. Bezdrátový provoz je kompatibilní pouze se směrovači pracujícími v pásmu 2,4 GHz. Vzdálený tisk vyžaduje internetové připojení k tiskárně HP připojené k internetu. Mohou být vyžadovány aplikace nebo software a registrace účtu HP ePrint. Bezdrátové širokopásmové mobilní připojení vyžaduje samostatnou smlouvu o poskytování služeb. Informujte se u poskytovatele služeb o pokrytí a dostupnosti ve vaší oblasti. Podrobnosti najdete na stránce [hp.com/go/mobileprinting](http://hp.com/go/mobileprinting).

<sup>2</sup> Průchozí multifunkční tiskárnu HP LaserJet Enterprise M880z+ A2W76A a M880z A2W75A lze doplnit o funkci Touch-to-Print. Mobilní zařízení musí podporovat tisk NFC. Seznam podporovaných zařízení naleznete na stránce [hp.com/go/mobileprinting](http://hp.com/go/mobileprinting).

<sup>3</sup> HP Flow CM není k dispozici ve všech oblastech. K odesílání a stahování souborů je zapotřebí síťové připojení. Může být vyžadován další software a licence.

<sup>4</sup> Univerzální tiskový ovladač HP je bezplatně ke stažení na stránce [hp.com/go/upd](http://hp.com/go/upd).

<sup>5</sup> Příslušenství pro manipulaci s papírem je třeba zakoupit samostatně.

<sup>6</sup> Barevnou tiskárnu HP LaserJet Enterprise M880z+ A2W76A a M880z A2W75A lze doplnit o funkci Wireless Direct. Mobilní zařízení mohou vyžadovat aplikace nebo ovladač. Výkon bezdrátové sítě je závislý na fyzickém prostředí a vzdálenosti od tiskárny. Podrobnosti najdete na stránce [hp.com/go/wirelessprinting](http://hp.com/go/wirelessprinting).

<sup>7</sup> Podporuje systémy OS X<sup>®</sup> Lion, OS X Mountain Lion a tato zařízení se systémem iOS 4.2 nebo novějším: iPad<sup>®</sup> (všechny modely), iPhone<sup>®</sup> (3GS nebo novější) a iPod touch<sup>®</sup> (3. generace nebo novější). Funguje s tiskárnami HP podporujícími technologii AirPrint a vyžaduje připojení tiskárny ke stejné síti jako zařízení se systémem OS X nebo iOS. Výkon bezdrátového připojení je závislý na fyzickém prostředí a vzdálenosti od přístupového bodu. OS X, iPad, iPhone a iPod touch jsou ochranné známky společnosti Apple<sup>®</sup> Inc. registrované v USA a dalších zemích. AirPrint<sup>™</sup> a logo AirPrint jsou ochranné známky společnosti Apple Inc.

<sup>8</sup> Aplikace HP Web Jetadmin je bezplatně ke stažení na stránce [hp.com/go/webjetadmin](http://hp.com/go/webjetadmin).

<sup>9</sup> Centrum zabezpečení zobrazování a tisku HP je třeba zakoupit samostatně.

## Technické specifikace zřeknutí

<sup>1</sup> Měřeno podle normy ISO/IEC 24734 s vyloučením první sady testovaných dokumentů. Další informace naleznete na adrese <http://www.hp.com/go/printerclaims>. Přesná rychlost závisí na konfiguraci systému, softwarové aplikaci, ovladači a složitosti dokumentu.

<sup>2</sup> Přesná rychlost se liší v závislosti na konfiguraci systému, softwarové aplikaci, ovladači a složitosti dokumentu.

<sup>3</sup> Na základě standardního testovacího obrázku ITU-T při standardním rozlišení a kódování MMR dokáže faxové zařízení HP dosáhnout přenosové rychlosti 3 s/str. u V.34 a 6 s/str. u V.17

<sup>4</sup> Uváděná hodnota výtěžnosti je v souladu s normou ISO/IEC 19752. Skutečná výtěžnost značně závisí na typu tištěných obrázků a dalších faktorech. Další informace naleznete na stránce [hp.com/go/learnabouteprint](http://hp.com/go/learnabouteprint).

<sup>5</sup> Uváděná průměrná výtěžnost barevných (A/P/Z) a černých kazet odpovídá normě ISO/IEC 19798 při nepřetřítém tisku. Skutečná výtěžnost závisí do velké míry na tištěném obsahu a dalších faktorech. Podrobnosti naleznete na stránce [hp.com/go/learnabouteprint](http://hp.com/go/learnabouteprint).



<http://www.hp.com/cz>

Produkt se může lišit od zobrazených výrobků. © Copyright 2018 HP Development Company, L.P. Informace zde obsažené mohou podléhat změnám bez předchozího upozornění. Existující záruky na produkty a služby společnosti HP jsou uvedeny v prohlášeních o omezených zárukách na jednotlivé produkty a služby. Ze žádných zde uvedených informací nelze vyvodit existenci dalších záruk. Společnost HP není odpovědná za technické nebo tiskové chyby obsažené v tomto dokumentu.

Vytvořeno v EU Duben 2021

--

