

Always there to help you

Register your product and get support at
www.philips.com/support



HTL4110B

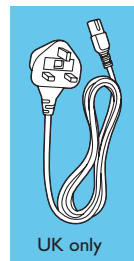
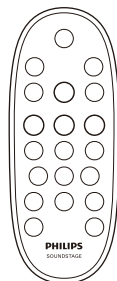
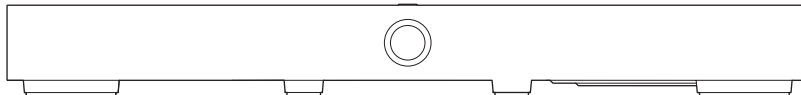


Quick start guide

PHILIPS



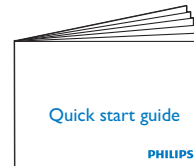
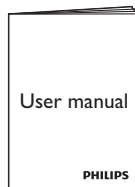
- EN** Before using your product, read all accompanying safety information
- CS** Před použitím produktu si přečtěte doprovodné bezpečnostní informace
- DA** Læs alle medfølgende sikkerhedsoplysninger, inden du tager produktet i brug
- DE** Lesen Sie vor Verwendung dieses Produkts alle begleitenden Sicherheitsinformationen
- EL** Πριν χρησιμοποιήσετε το προϊόν, διαβάστε όλες τις παρεχόμενες πληροφορίες ασφάλειας
- ES** Antes de usar el producto, lea toda la información de seguridad adjunta
- FI** Lue kaikki turvallisuu tiedot ennen tuotteen käyttöä
- FR** Avant d'utiliser votre produit, lisez l'intégralité des consignes de sécurité jointes
- HU** A termék használatá elött alaposan olvassa el a mellékelt biztonsági tudnivalókat
- IT** Prima di utilizzare il prodotto, leggere tutte le relative informazioni sulla sicurezza
- NL** Lees voordat u het product gaat gebruiken eerst alle bijbehorende veiligheidsinformatie
- NO** Les all vedlagt sikkerhetsinformasjon før du bruker produktet
- PL** Przed rozpoczęciem korzystania z produktu należy zapoznać się z informacjami dotyczącymi bezpieczeństwa
- PT** Antes de utilizar o produto, leia todas as informações de segurança que o acompanham
- RO** Înainte de a utiliza acest produs, citiți toate informațiile de siguranță care îl însoțesc
- SK** Pred použitím produktu si prečítajte všetky sprievodné bezpečnostné informácie maklumat keselamatan yang disertakan
- SV** Innan du använder produkten ska du läsa all tillhörande säkerhetsinformation
- TR** Ürününüzü kullanmadan önce ilgili tüm güvenlik bilgilerinizi okuyun



UK only

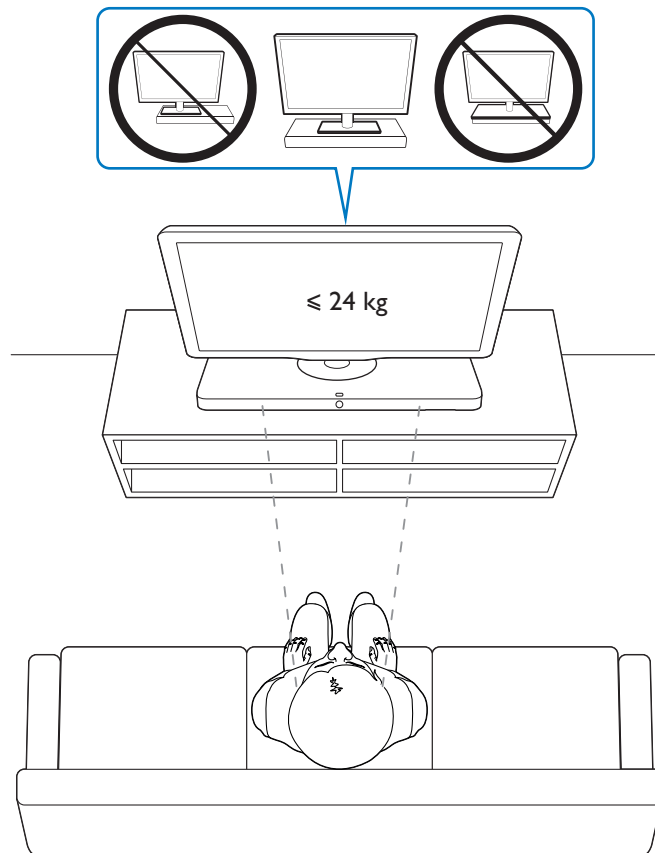


Power Cord



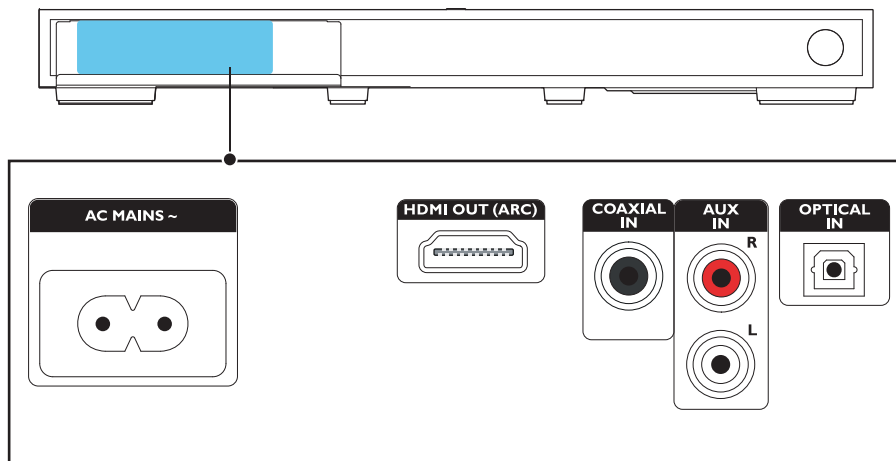
1

- EN** Position the SoundStage
- CS** Umístění zařízení SoundStage
- DA** Placer din SoundStage
- DE** Positionieren des SoundStages
- EL** Τοποθέτηση του SoundStage
- ES** Colocación del SoundStage
- FI** SoundStagein sijoittaminen
- FR** Placer la SoundStage
- HU** A SoundStage elhelyezése
- IT** Posizionamento della SoundStage
- NL** De SoundStage plaatsen
- NO** Plasser SoundStage
- PL** Ustawianie zestawu SoundStage
- PT** Posicionar o SoundStage
- RO** Poziționare SoundStage
- SK** Umiestnite zariadenie SoundStage
- SV** Placera SoundStage
- TR** SoundStage'i yerleştirin



2

- EN** Connect the SoundStage
- CS** Připojení zařízení SoundStage
- DA** Tilslut din SoundStage
- DE** Anschließen des SoundStages
- EL** Σύνδεση του SoundStage
- ES** Conexión del SoundStage
- FI** SoundStagein liittäminen
- FR** Connecter la SoundStage
- HU** A SoundStage csatlakoztatása
- IT** Collegamento della SoundStage
- NL** De SoundStage aansluiten
- NO** Koble til SoundStage
- PL** Podłączenie zestawu SoundStage
- PT** Ligar os cabos do SoundStage
- RO** Conectare SoundStage
- SK** Pripojte zariadenie SoundStage
- SV** Ansluta SoundStage
- TR** SoundStage'i bağlayın



3

EN Hear audio from TV in one of the following ways

CS Zvuk můžete poslouchat z televizoru jedním z následujících způsobů

DA Hør lyd fra tv'et på en af følgende måder

DE Genießen Sie den Ton Ihres Fernsehers auf eine der folgenden Arten

EL Ακούστε τον ήχο από την τηλεόραση με έναν από τους παρακάτω τρόπους

ES Escuche el audio del televisor utilizando uno de los métodos siguientes

FI Kuuntele television ääntä jollakin seuraavista tavoista

FR Vous pouvez lire du contenu audio à partir du téléviseur de plusieurs façons

HU A televízió hangja a következő módok valamelyikén hallgatható

IT È possibile ascoltare l'audio dal televisore in uno dei modi indicati di seguito

NL Het TV-geluid beluisteren op een van deze manieren

NO Hør lyd fra TV-en på en av følgende måter

PL Odtwarzaj dźwięk z telewizora w następujący sposób

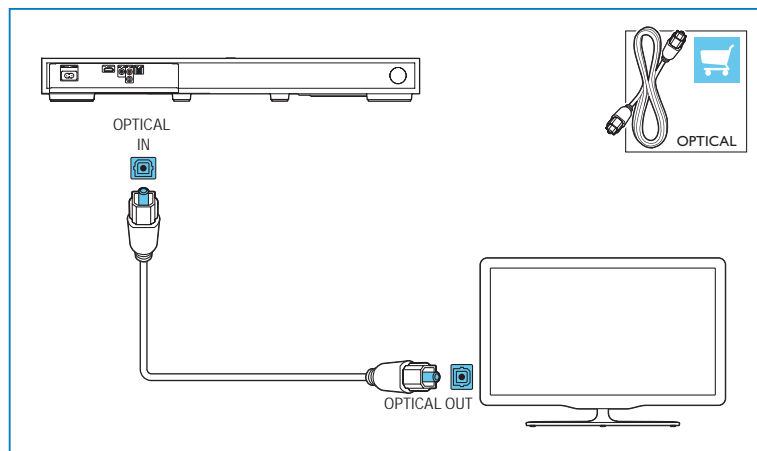
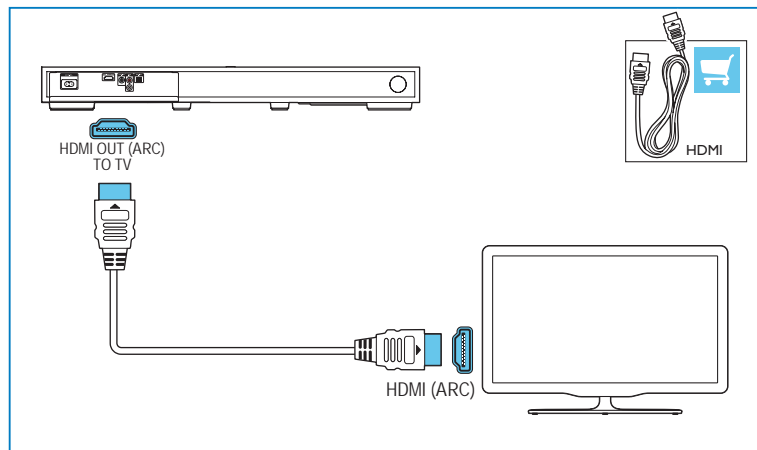
PT Ouvir áudio no televisor de uma das seguintes formas

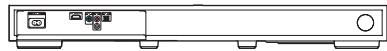
RO Beneficiați de conținutul audio de la TV într-unul dintre următoarele moduri

SK Zvuk z televízora môžete prehrávať niekoľkými spôsobmi

SV Spela upp TV-ljud på ett av följande sätt

TR TV'den ses almak için aşağıdaki yöntemlerden birini kullanın

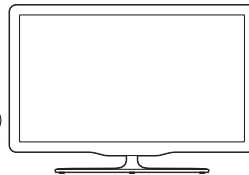




COAXIAL
IN



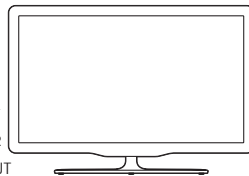
COAXIAL
OUT



AUX
IN



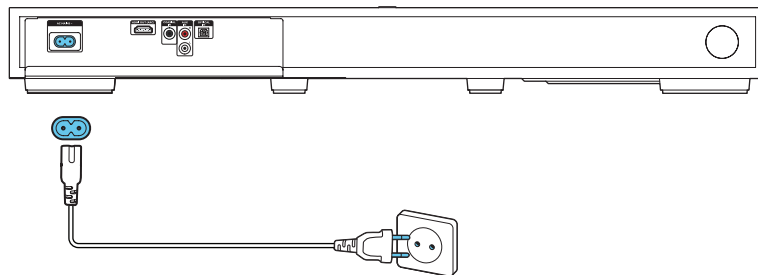
AUDIO
OUT



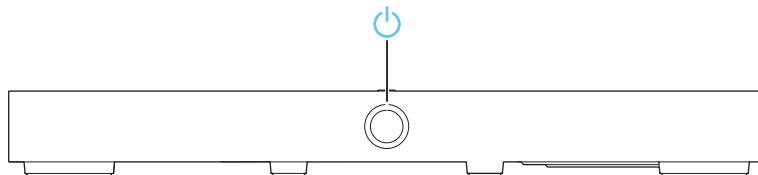
4

- EN** Switch on the SoundStage
- CS** Zapnutí zařízení SoundStage
- DA** Tænd for din SoundStage
- DE** Einschalten des SoundStages
- EL** Ενεργοποίηση του SoundStage
- ES** Encendido del SoundStage
- FI** SoundStagein käynnistäminen
- FR** Allumer la SoundStage
- HU** A SoundStage bekapcsolása
- IT** Accensione della SoundStage
- NL** De SoundStage inschakelen
- NO** Slå på SoundStage
- PL** Włączenie zestawu SoundStage
- PT** Ligar o SoundStage
- RO** Pornire SoundStage
- SK** Zapnite zariadenie SoundStage
- SV** Slå på SoundStage
- TR** SoundStage'i açın

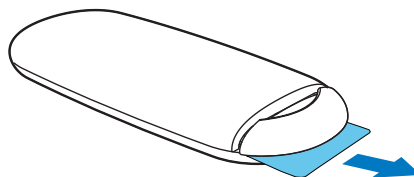
1



2

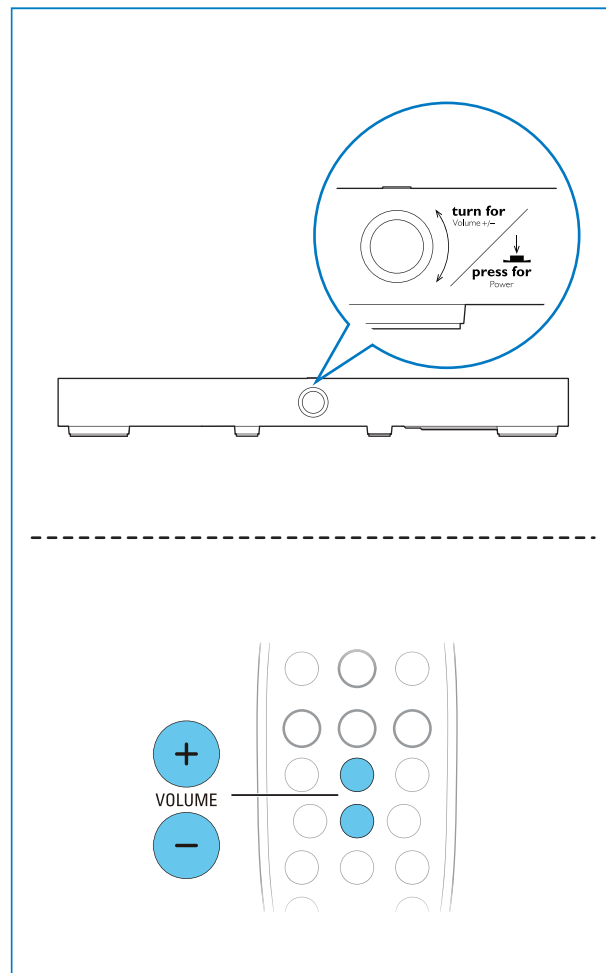


3



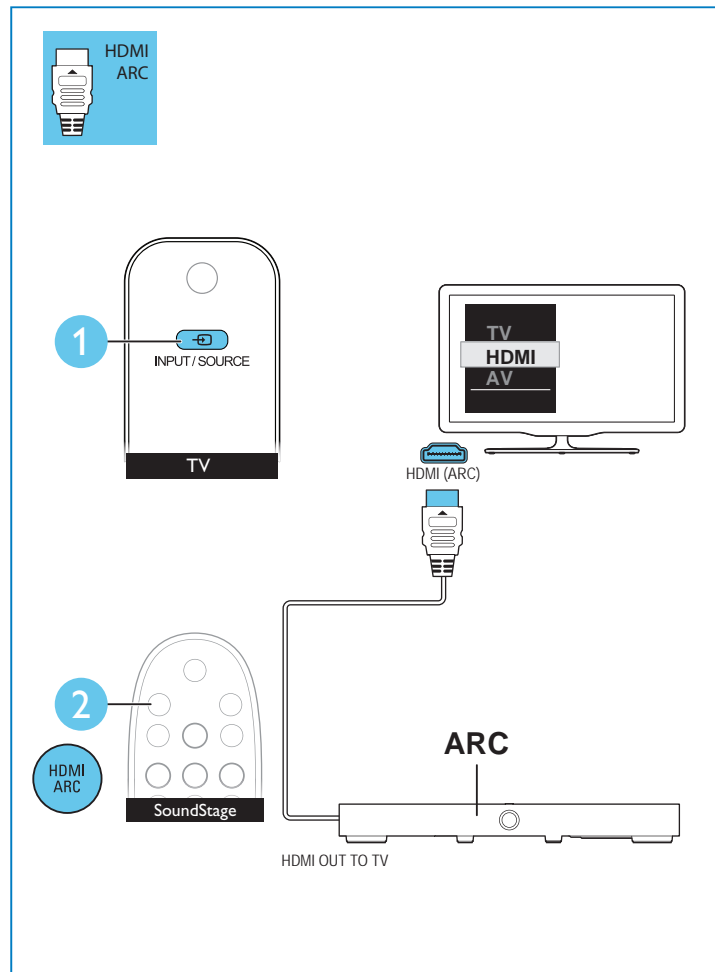
5

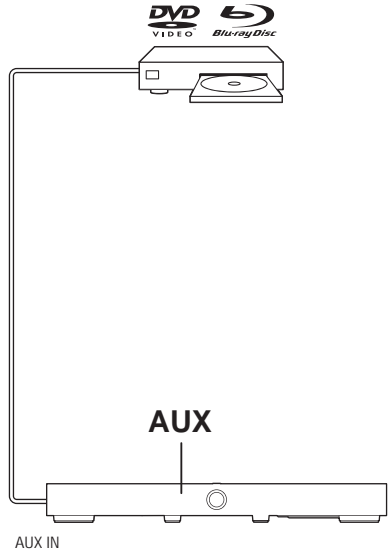
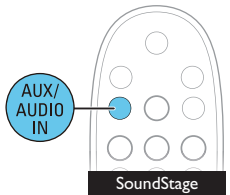
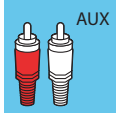
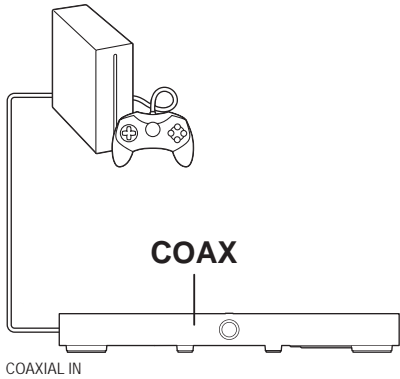
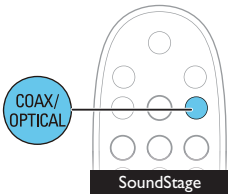
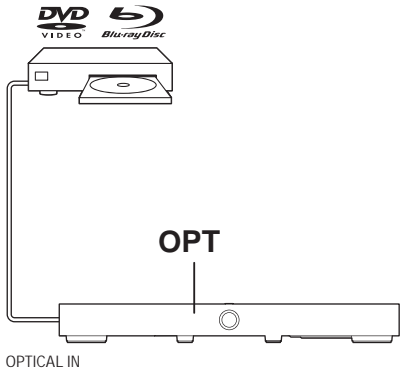
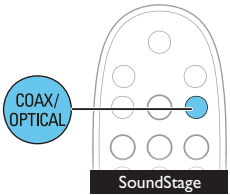
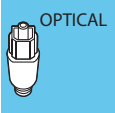
- EN** Adjust the volume
- CS** Nastavení hlasitosti
- DA** Juster lydstyrken
- DE** Einstellen der Lautstärke
- EL** Ρύθμιση έντασης ήχου
- ES** Ajuste del volumen
- FI** Säädä äänenvoimakkuutta
- FR** Réglage du volume
- HU** A hangerőszint beállítása
- IT** Regolazione del volume
- NL** Het volume aanpassen
- NO** Justere volumet
- PL** Regulacja głośności
- PT** Ajustar o volume
- RO** Reglajți volumul
- SK** Nastavenie hlasitosti
- SV** Justera volymen
- TR** Ses seviyesini ayarlama



6

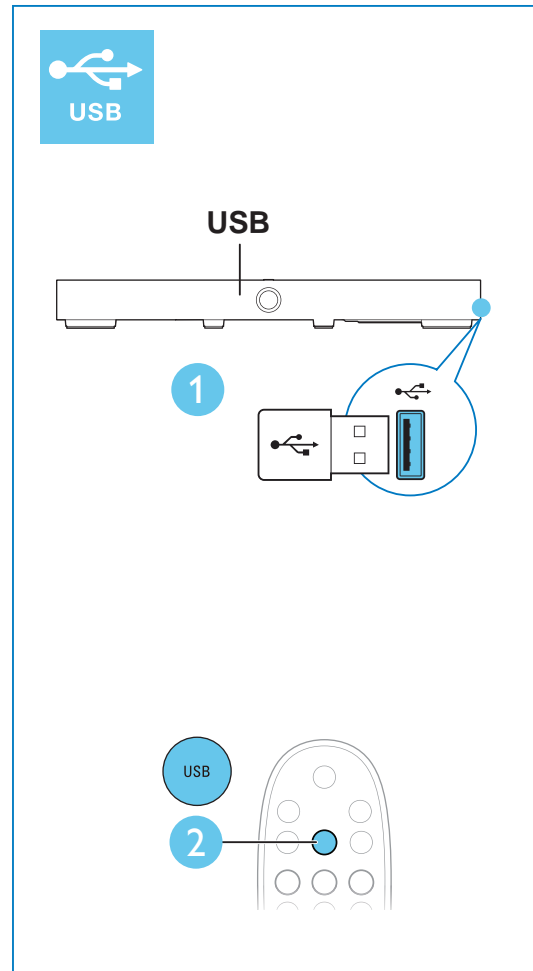
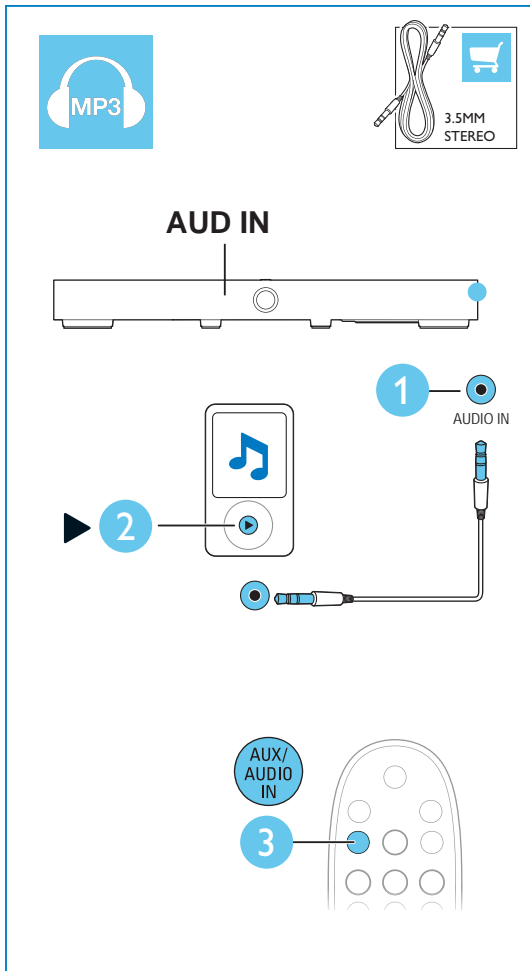
- EN** Select the correct audio source
- CS** Zvolte správný zdroj zvuku
- DA** Vælg den korrekte lydkilde
- DE** Korrekte Audioquelle wählen
- EL** Επιλέξτε τη σωστή πηγή ήχου
- ES** Seleccione la fuente de audio correcta
- FI** Valitse oikea äänilähde
- FR** Sélectionner la source audio adéquate
- HU** Válassza ki a megfelelő hangforrást
- IT** Selezionare la sorgente audio corretta
- NL** De juiste audiobron selecteren
- NO** Velg riktig lydkilde
- PL** Wybierz prawidłowe źródło audio
- PT** Seleccionar a fonte de áudio correcta
- RO** Selectarea sursei audio corecte
- SK** Vyber správneho zdroja zvuku
- SV** Välj korrekt ljudkälla
- TR** Doğru ses kaynağını seçme





7

- EN** Play other devices
CS Spust'te z jiného zařízení
DA Afspil fra andre enheder
DE Andere Geräte abspielen
EL Εκτελέστε αναπαραγωγή άλλων συσκευών
ES Reproduzca otros dispositivos
FI Toista muilla laitteilla
FR Lire d'autres périphériques
HU Játsszon le más sortot más készülékekről
IT Riproduzione di altri dispositivi
NL Andere apparaten afspelen
NO Spill av fra andre enheter
PL Odtwarzaj z innych urządzeń
PT Reproduzir noutros dispositivos
RO Redarea de pe alte dispozitive
SK Prehrávanie iných zariadení
SV Spela upp från andra enheter
TR Diğer cihazlardan içerik oynatma



8

EN Play audio through Bluetooth (or NFC)

CS Přehrávání zvuku prostřednictvím rozhraní Bluetooth (nebo NFC)

DA Afspil lyd via Bluetooth (eller NFC)

DE Audiowiedergabe über Bluetooth (oder NFC)

EL Αναπαραγωγή ήχου μέσω Bluetooth (ή NFC)

ES Reproducción de audio a través de Bluetooth (o NFC)

FI Äänen toistaminen Bluetoothin kautta (tai NFC)

FR Lecture de musique via Bluetooth (ou NFC)

HU Játsszon le műsort más készülékről (vagy NFC)

IT Riproduzione di file audio tramite Bluetooth (o NFC)

NL Audio afspelen via Bluetooth (of NFC)

NO Spille av lyd via Bluetooth (eller NFC)

PL Odtwarzanie dźwięku przez połączenie Bluetooth (lub NFC)

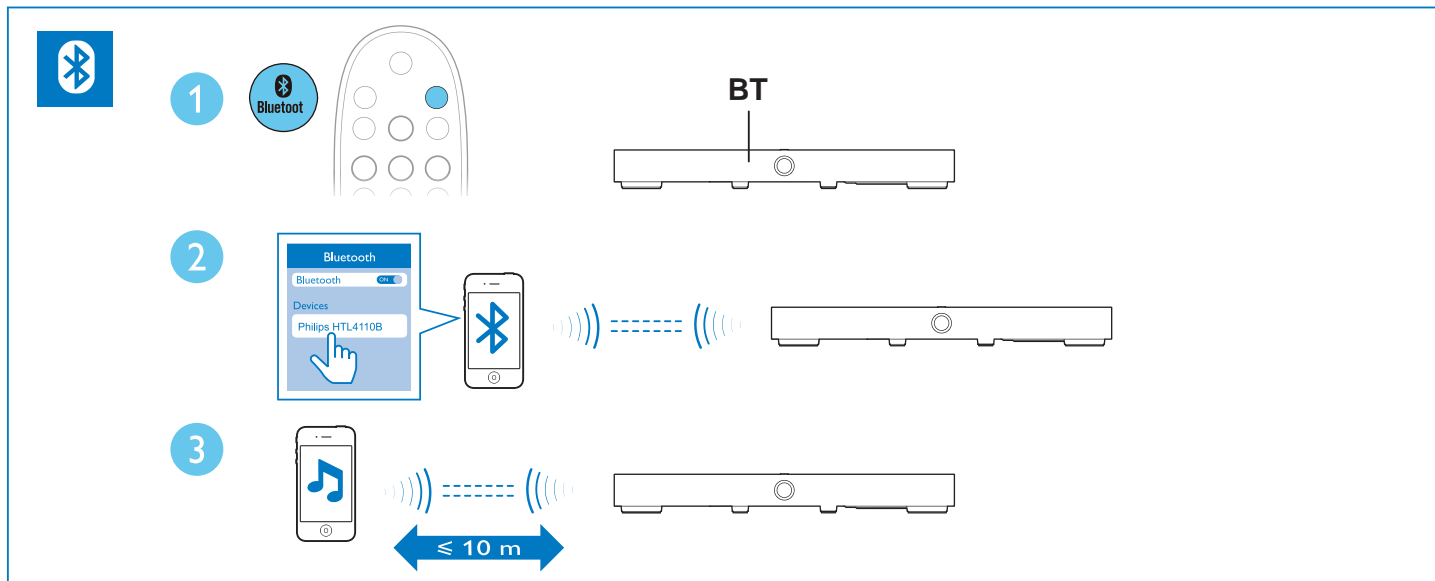
PT Reproduzir noutros dispositivos (ou NFC)

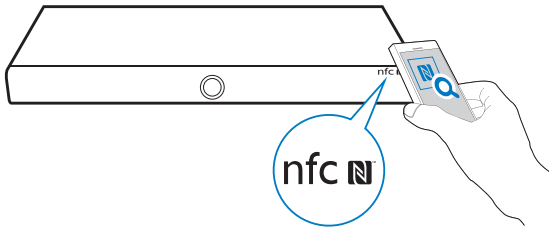
RO Redați sunetul prin Bluetooth (sau NFC)

SK Prehrávanie zvukového obsahu cez rozhranie Bluetooth (alebo NFC)

SV Spela upp ljud via Bluetooth (eller NFC)

TR Bluetooth yoluyla müzik çalma (veya NFC)







EN For more information about using this product, visit www.philips.com/support

CS Více informací o použití výrobku naleznete na stránkách www.philips.com/support

DA Du kan finde yderligere oplysninger om brugen af dette produkt på www.philips.com/support

DE Weitere Informationen zur Verwendung dieses Produkts finden Sie unter www.philips.com/support

EL Για περισσότερες πληροφορίες σχετικά με τη χρήση αυτού του προϊόντος, επισκεφθείτε το www.philips.com/support

ES Para obtener más información sobre este producto, visite www.philips.com/support

FI Lue lisätietoja tuotteen käytöstä osoitteesta www.philips.com/support

FR Pour obtenir davantage d'informations sur l'utilisation de ce produit, rendez-vous sur www.philips.com/support

HU A termék használatával kapcsolatban tekintse meg a www.philips.com/support weboldalt

IT Per ulteriori informazioni sull'uso di questo prodotto, visitate il sito www.philips.com/support

NL Ga voor meer informatie over dit product naar www.philips.com/support

NO Hvis du vil ha mer informasjon om bruk av dette produktet, kan du gå til www.philips.com/support

PL Więcej informacji na temat korzystania z tego produktu można znaleźć na stronie www.philips.com/support

PT Para mais informações sobre a utilização deste produto, visite www.philips.com/support

RO Pentru informații suplimentare despre utilizarea acestui produs, vizitați www.philips.com/support

SK Ďalšie informácie o používaní tohto výrobku nájdete na stránke www.philips.com/support

SV Mer information om att använda den här produkten finns på www.philips.com/support

TR Bu ürünün kullanımı hakkında daha fazla bilgi için www.philips.com/support adresini ziyaret edin



www.philips.com/support



Manufactured under license from Dolby Laboratories. Dolby and the double-D symbol are trademarks of Dolby Laboratories.



The terms HDMI and HDMI High-Definition Multimedia Interface, and the HDMI Logo are trademarks or registered trademarks of HDMI Licensing LLC in the United States and other countries.



The Bluetooth® word mark and logos are registered trademarks owned by Bluetooth SIG, Inc. and any use of such marks by Gibson is under license. Other trademarks and trade names are those of their respective owners.



The N Mark is a trademark or registered trademark of NFC Forum, Inc. in the United States and in other countries.



Specifications are subject to change without notice
2015 © Gibson Innovations Limited. All rights reserved.
This product has been manufactured by, and is sold under the responsibility of Gibson Innovations Ltd., and
Gibson Innovations Ltd. is the warrantor in relation to this product. Philips and the Philips Shield Emblem are
registered trademarks of Koninklijke Philips N.V. and are used under license from Koninklijke Philips N.V.

HTL4110B_12_QSG_V4.0

