

For product support, visit
Para obtener asistencia técnica, visite
Pour en savoir plus sur l'assistance sur les produits, visitez le site

www.philips.com/support

HTL2101A



Quick start guide

For Product recycling information, please visit - www.recycle.philips.com

Para obtener información de productos de reciclaje, por favor visite - www.recycle.philips.com

Pour tout renseignement sur le recyclage des produits, veuillez visiter - www.recycle.philips.com

P&F USA, Inc.

PHILIPS



EN Before using your product, read all accompanying safety information

ES Antes de usar su producto, lea toda la información de seguridad adjunta

FR-CA Avant d'utiliser votre appareil, prenez le temps de lire toute l'information de sécurité connexe



EN: For further assistance, call the customer support service in your country.

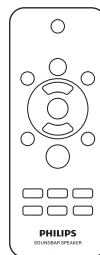
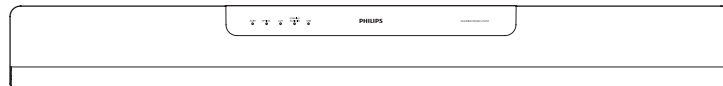
- To obtain assistance in the U.S.A., Canada, Puerto Rico, or the U.S. Virgin Islands, contact Philips Customer Care Center at 1 866 310 0744
- To obtain assistance in Mexico, contact Philips Customer Care Center at 01 800 839 1989; Mexico city: 5887-9736

ES: Para obtener mas informacion, llame al servicio de soporte al cliente de su pais.

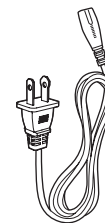
- Para obtener asistencia en los Estados Unidos, en Canada, Puerto Rico o en las Islas Virgenes de los Estados Unidos, comuniquese con Centro de atencion al cliente de Philips al 1 866 310 0744
- Solo para Mexico CENTRO DE ATENCION A CLIENTES LADA, 01 800 839 1989 Solo Para Mexico; Mexico city: 5887-9736

FR: Pour obtenir de l'aide supplementaire, communiquez avec le centre de service a la clientele de votre pays.

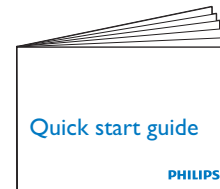
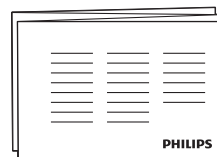
- Pour obtenir de l'aide aux Etats-Unis, au Canada, a Puerto Rico ou aux Iles Vierges americaines, communiquez avec le centre de service a la clientele Philips au : 1 866 310 0744
- Pour obtenir l'aide au Mexique, entrez en contact avec le centre de soin de client de Philips a 01 800 839 1989; Mexico city: 5887-9736



AAA



Power Cord

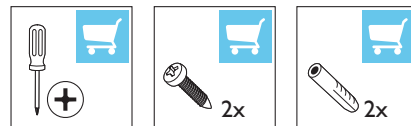
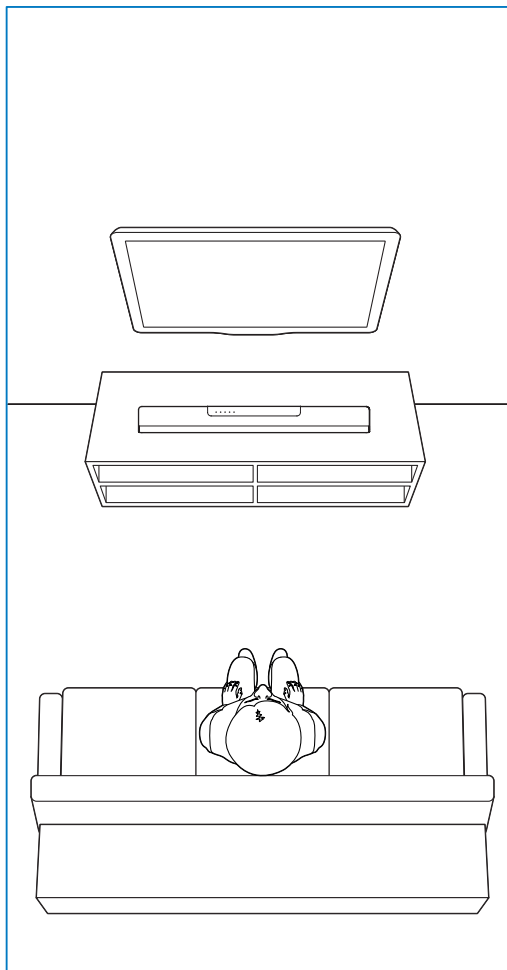


1

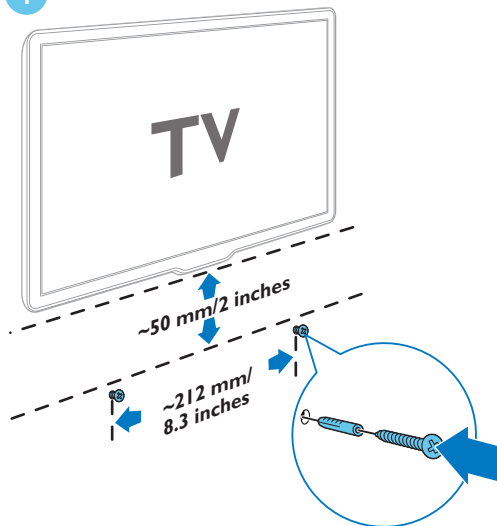
EN Position the SoundBar
Wall mount the SoundBar
(optional)

ES Colocación del SoundBar
Montaje en pared del
SoundBar (opcional)

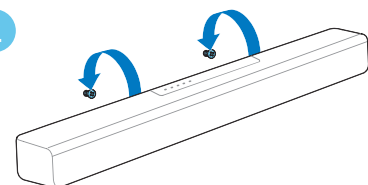
FR-CA Positionnez le SoundBar
Fixez le SoundBar au mur
(facultatif)



1

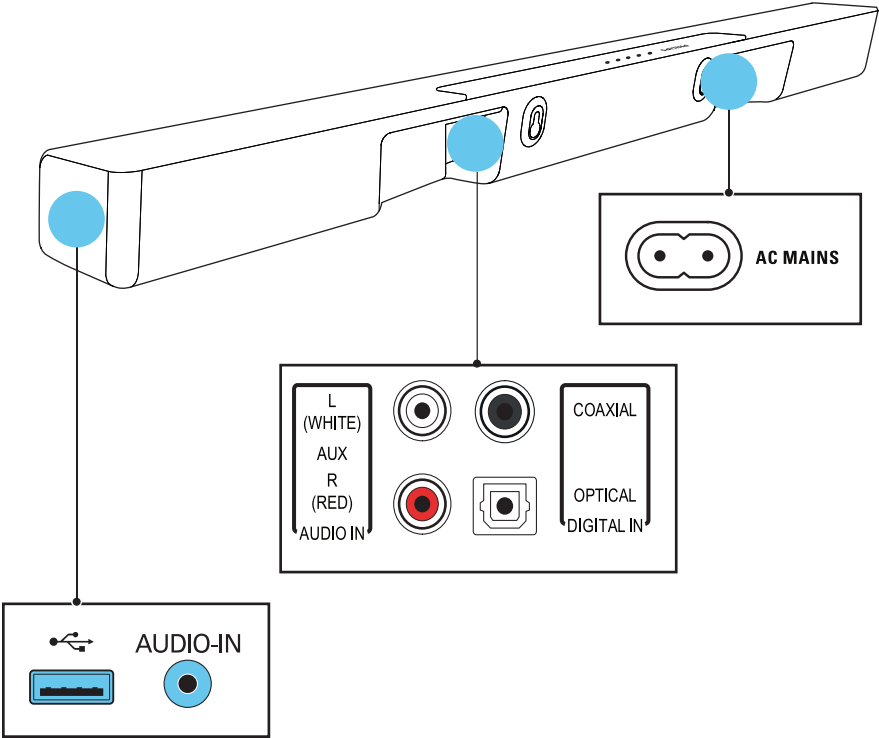


2



2

- EN** Connect the SoundBar
- ES** Conexión del SoundBar
- FR-CA** Branchez le SoundBar

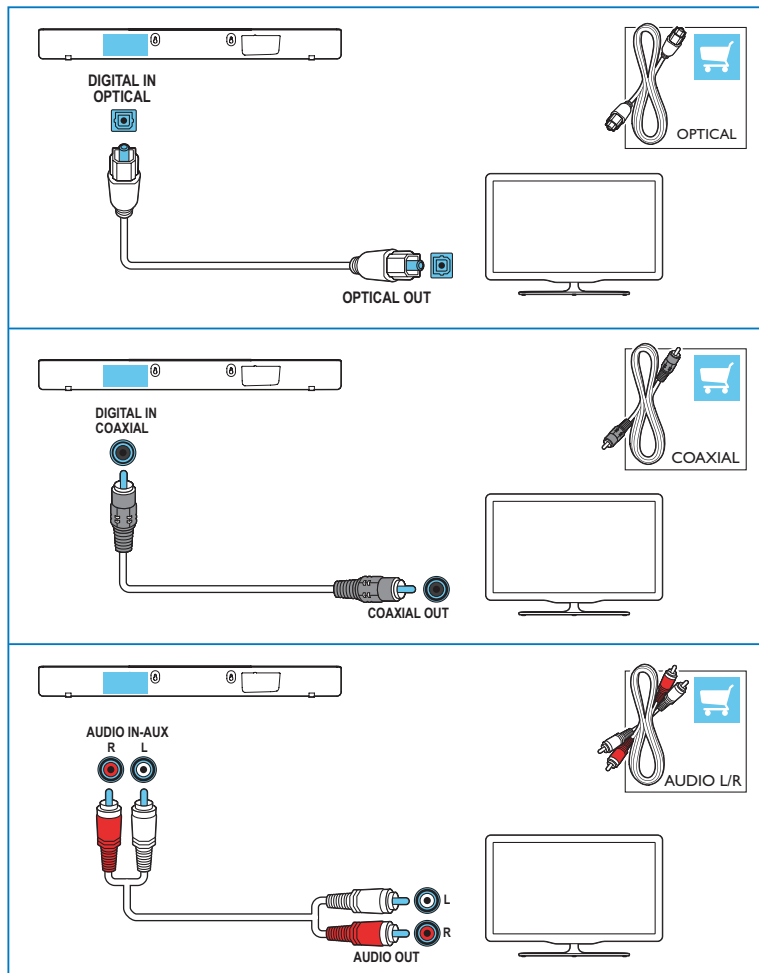


3

EN Hear audio from TV in one of the following ways
(Mute your TV)

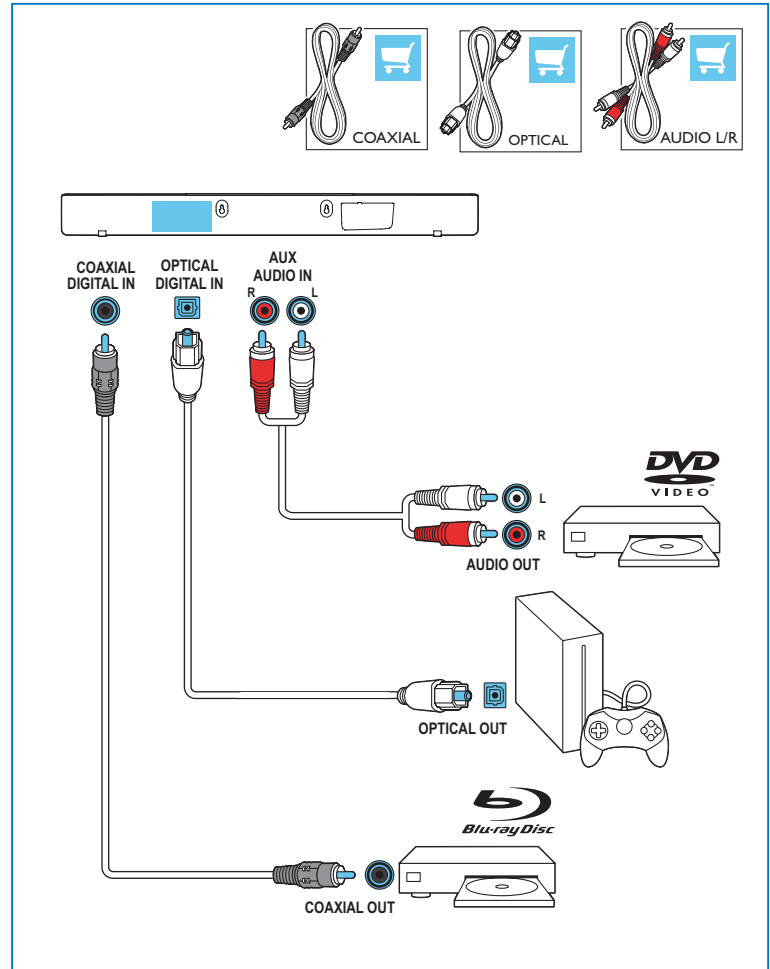
ES Escuche el audio del televisor de una de las
siguientes formas (silenciar el televisor)

FR-CA Vous pouvez diffuser l'audio du téléviseur des
façons suivantes (son du téléviseur coupé)



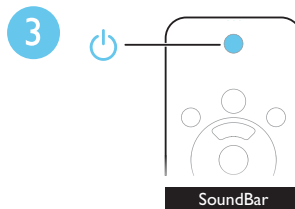
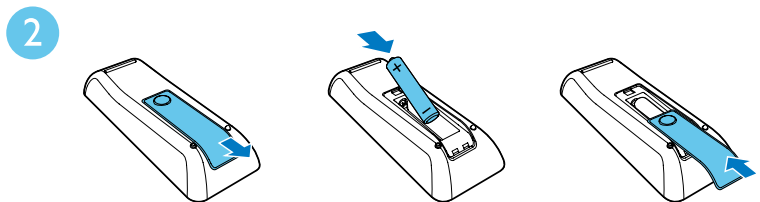
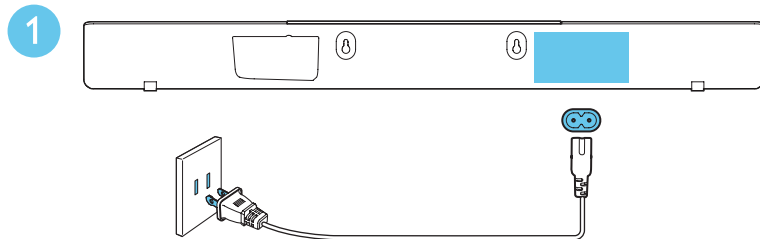
4

- EN** Enjoy audio from your devices
- ES** Disfrute el audio de sus dispositivos
- FR-CA** Profitez du contenu audio de vos appareils



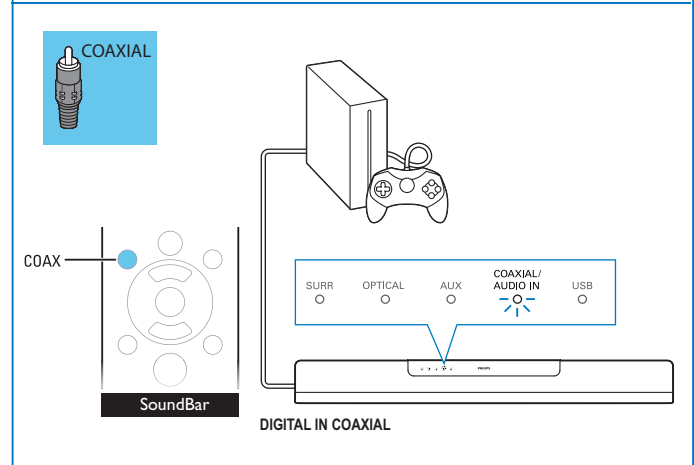
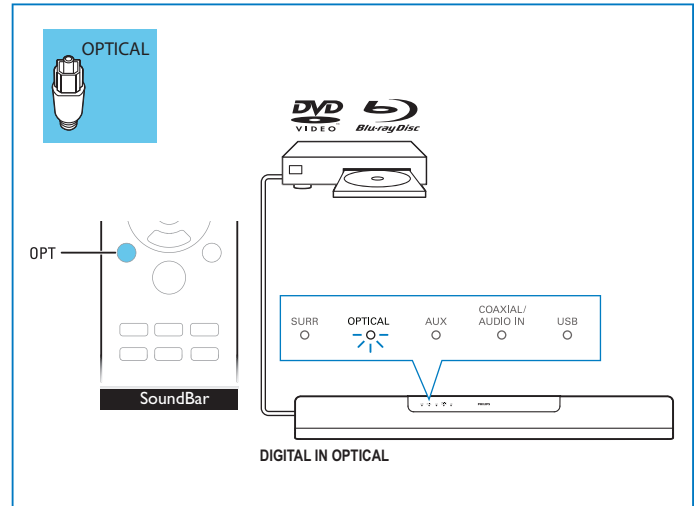
5

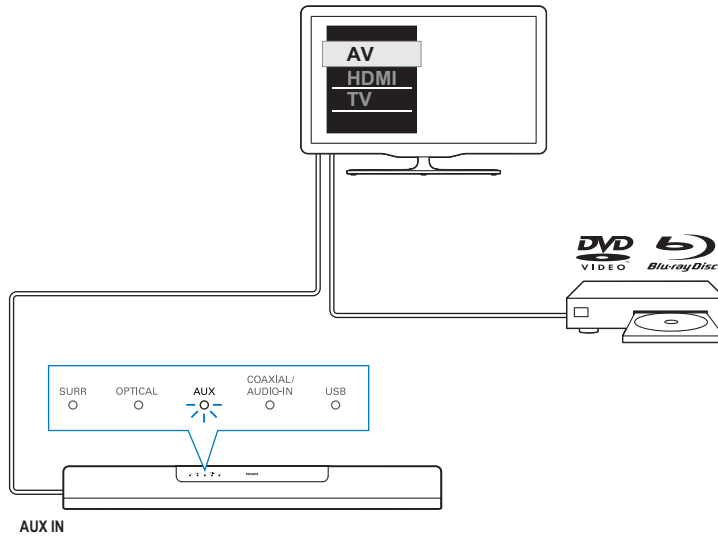
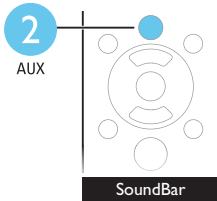
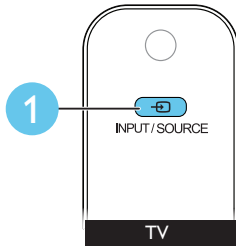
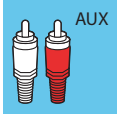
- EN** Switch on the SoundBar
- ES** Encendido del SoundBar
- FR-CA** Allumez le SoundBar



6

- EN** Select the correct audio source
- ES** Selección de la fuente de audio correcta
- FR-CA** Sélectionnez la source audio appropriée



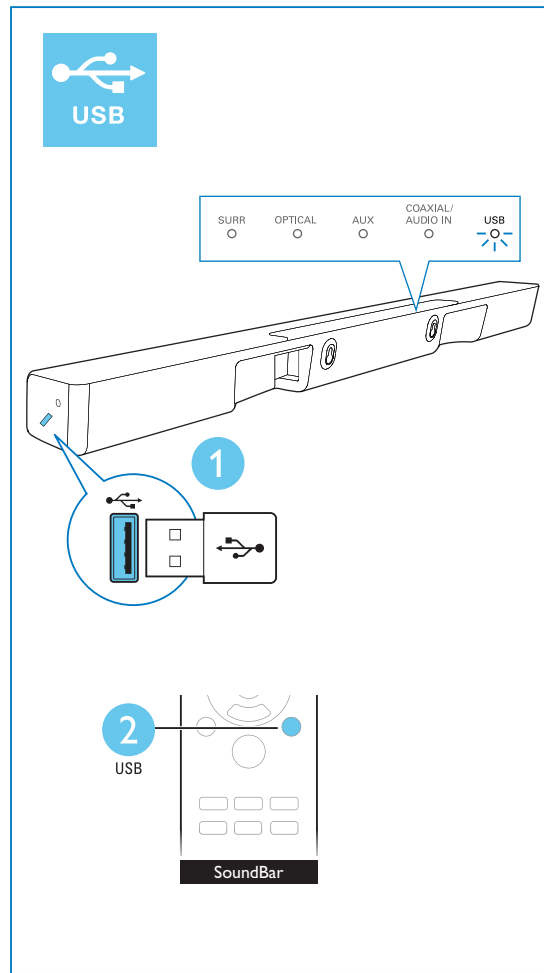
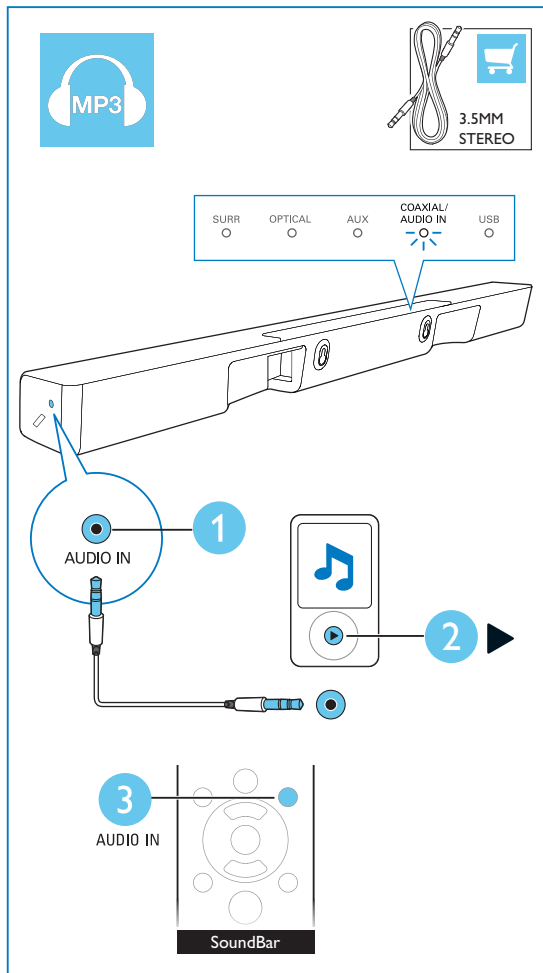


7

EN Play other devices

ES Reproducción de otros dispositivos

FR-CA Lisez le contenu d'autres appareils





EN For more information about using this product, visit www.philips.com/support

ES Para obtener más información sobre este producto, visite www.philips.com/support

FR-CA Pour en savoir plus sur l'utilisation de ce produit, visitez le site www.philips.com/support



www.philips.com/support



Manufactured under license from Dolby Laboratories. Dolby and the double-D symbol are trademarks of Dolby Laboratories.

P&F USA, Inc.
PO Box 2248 Alpharetta, GA 30023-2248



Reproductor de Barra de Sonido

HTL2101A/F7

120V ~ 60Hz 40W

Consumo de Energía Eléctrica:

12.795Wh

Consumo de Energía Eléctrica de el aparato en Modo de Espera:

0.375Wh

Comercializado por : P&F MEXICANA, S.A. DE C.V.

IMPORTADOR: P&F MEXICANA, S.A. DE C.V.

Av. La Palma # 6
Col. San Fernando La Herradura
Huixquilucan, Edo. México.
MEXICO C.P.52787.
Tel: 52 (55) 5269 - 9000

EXPORTADOR: P&F USA Inc.

HECHO EN: CHINA



GARANTIA INCLUIDA EN EL INSTRUCTIVO DE USO

LEA CUIDADOSAMENTE ESTE INSTRUCTIVO
ANTES DE USAR SU APARATO.

Specifications are subject to change without notice

2013 © WOOX Innovations Limited. All rights reserved.

Philips and the Philips' Shield Emblem are registered trademarks of Koninklijke Philips N.V. and are used by WOOX Innovations Limited under license from Koninklijke Philips N.V.

HTL2101A_F7_QSG_V3.0

 Be responsible
Respect copyrights

