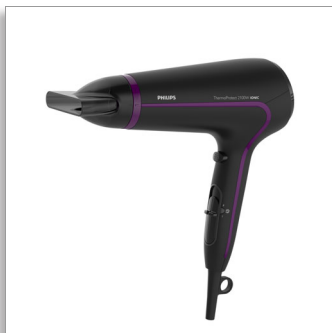




Philips ThermoProtect  
Ionic  
Sèche-cheveux

**2 100 W**

Fonction ThermoProtect  
Fonction ionique



HP8234/00

## Séchage rapide même à basse température avec ThermoProtect

avec concentrateur 14 mm

Protégez vos cheveux tout en bénéficiant d'un séchage rapide. Réalisez un brushing sur mesure grâce aux différents réglages de chaleur et de température. Utilisez la fonction ThermoProtect pour un séchage ultra-rapide à une température douce et constante, et avec soin ionique pour des cheveux sans frisottis.

### Des résultats impeccables

- Puissance professionnelle de 2 100 W
- 6 combinaisons vitesse/température pour un contrôle total de votre coiffure
- Touche air froid pour fixer la coiffure

### Cheveux préservés

- Fonction ionique pour des cheveux brillants et sans frisottis
- Réglage de la température ThermoProtect

### Facile à utiliser

- Le filtre à air amovible rend le nettoyage plus simple et rapide
- Cordon d'alimentation 1,8 m
- Anneau de suspension pratique pour le rangement

## Points forts

### Fonction ThermoProtect



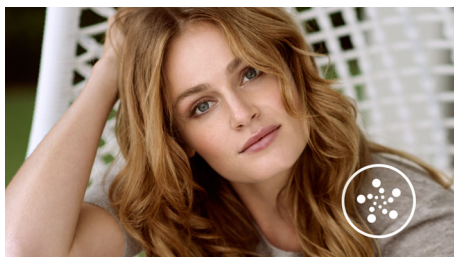
La fonction ThermoProtect garantit une température de séchage idéale et protège vos cheveux contre la surchauffe. Le flux d'air ne perd pas en puissance, les résultats sont exceptionnels, le soin en plus.

### Réglages de vitesse et de température



La vitesse et la chaleur souhaitées se règlent facilement afin de créer le style qui vous convient. Les six réglages différents vous donnent une maîtrise parfaite, pour un séchage sur mesure.

### Fonction ionique



Prenez soin de vos cheveux grâce à la fonction ionique. Les ions négatifs éliminent l'électricité statique, renforcent vos cheveux et lissent les cuticules afin d'intensifier leur brillance. Résultat : des cheveux lisses, brillants et sans frisottis.

### Air froid



Fonction professionnelle indispensable pour les brosses coiffantes, la touche air froid envoie un flux d'air froid permettant de finaliser et de fixer votre coiffure.

### Cordon de 1,8 m



Maniabilité optimale grâce au cordon d'alimentation de 1,8 m.

### Anneau de suspension pratique



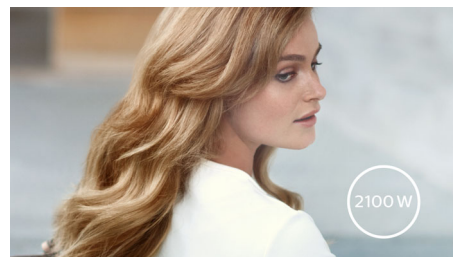
L'anneau de suspension en caoutchouc situé à la base du manche permet également de ranger le sèche-cheveux facilement à la maison ou à l'hôtel.

### Filtre d'entrée d'air amovible



Le filtre à air amovible de votre sèche-cheveux est facile à entretenir. Détachez-le simplement pour le nettoyer. Un nettoyage régulier évite que les poussières et les cheveux ne s'accumulent, ce qui pourrait avoir un effet négatif sur les performances de séchage.

### 2 100 W



Ce sèche-cheveux professionnel de 2 100 W produit un flux d'air extrêmement puissant. Alliant puissance et vitesse, il facilite et accélère le séchage et le coiffage.



### Logo « Produit Vert » Philips

Les produits verts de Philips permettent de réduire les coûts, la consommation d'énergie et les émissions de CO<sub>2</sub>. Comment ? En rendant possible une amélioration environnementale significative dans un ou plusieurs de nos champs d'actions écologiques clés (efficacité énergétique, conditionnement, substances dangereuses, poids, recyclage, recyclabilité et durabilité).

# Caractéristiques

## Spécificités techniques

- Tension: 220-240 volt
- Fréquence: 50-60 Hz
- Puissance consommée: 2 100 W
- Alimentation: 2 100 W
- Couleur/ finition: Noir ultra-brillant et mat
- Matériau du boîtier: ABS
- Moteur: Moteur DC
- Longueur du cordon: 1,8 m

## Caractéristiques

- Manche pliable: Non
- Touche air froid
- Bi-voltage: Non
- Trousse de voyage: Non
- Revêtement en céramique: Non
- Fonction ionique
- Anneau de suspension

- Diffuseur: Non
- Embout/concentrateur: Concentrateur fin 14 mm
- Nombre d'accessoires: 1

## Entretien

- Deux ans de garantie

## Poids et dimensions

- Dimensions de l'unité d'emballage: Longueur : 63 cm, Largeur : 35 cm, Hauteur = 25 cm
- Poids de l'unité d'emballage: 6,2 kg
- Dimensions de l'unité de vente: Profondeur : 11 cm, Hauteur : 23 cm, Largeur : 31 cm
- Poids de l'unité de vente: < 0,9 kg
- Taille du produit: Largeur : 22 cm, Hauteur = 31 cm, Longueur = 10 cm
- Poids du produit (sans l'emballage): 0,6 kg



Date de publication  
2017-12-16

Version: 4.0.1

EAN: 08 71010 36659 08

© 2017 Koninklijke Philips N.V.  
Tous droits réservés.

Les caractéristiques sont sujettes à modification sans préavis. Les marques commerciales sont la propriété de Koninklijke Philips N.V. ou de leurs détenteurs respectifs.

[www.philips.com](http://www.philips.com)