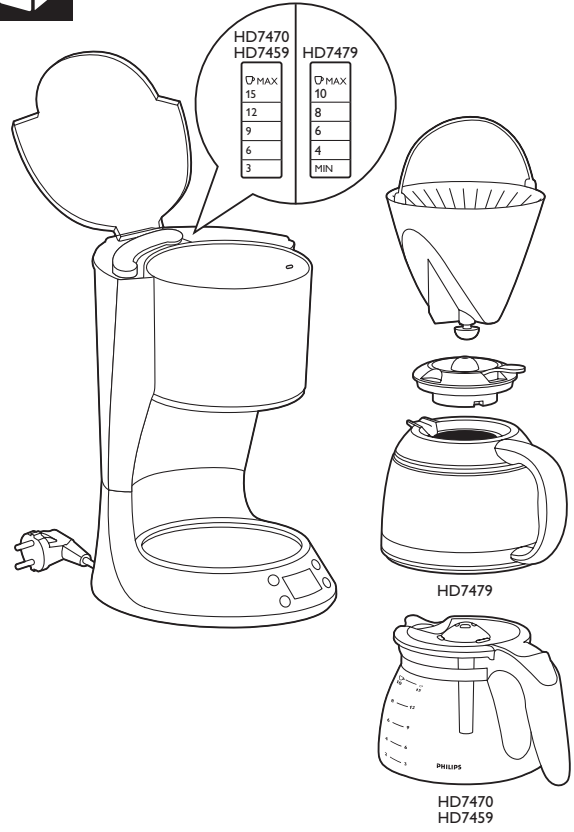


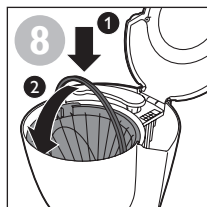
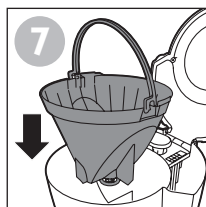
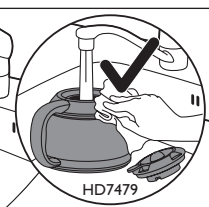
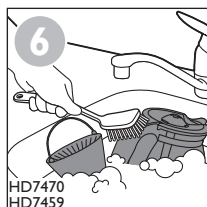
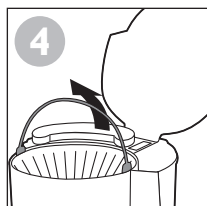
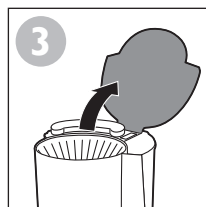
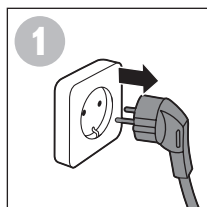
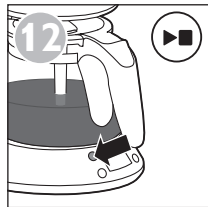
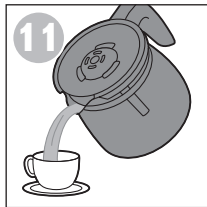
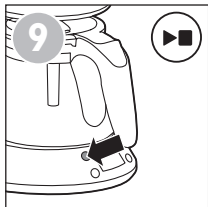
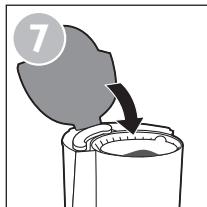
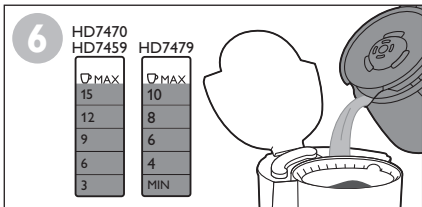
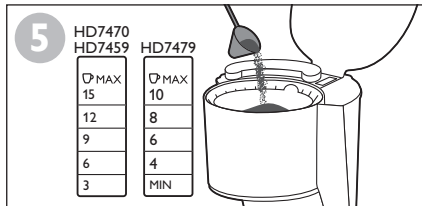
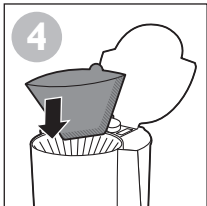
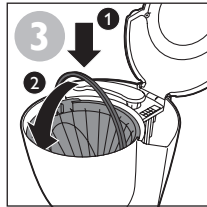
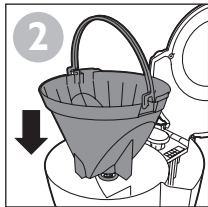
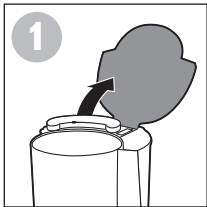
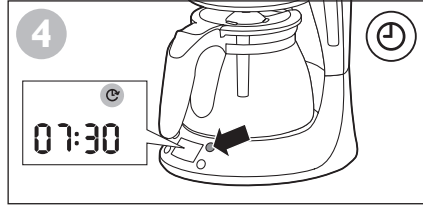
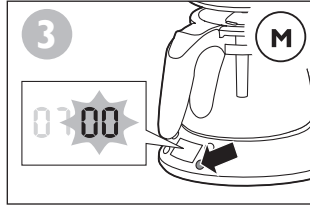
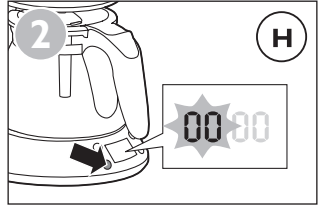
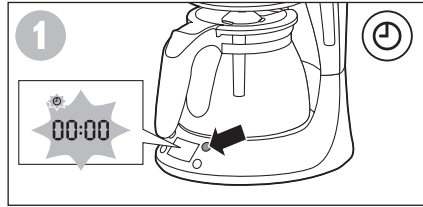
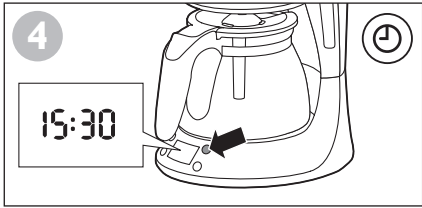
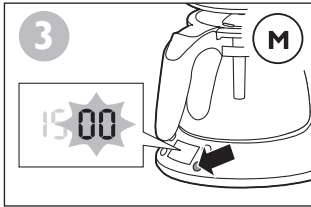
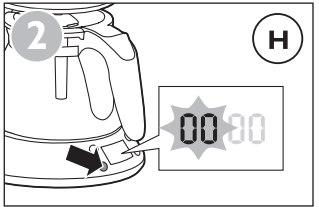
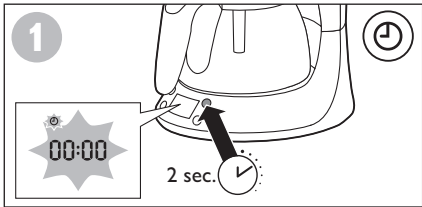
# PHILIPS

HD7479, HD7470  
HD7459

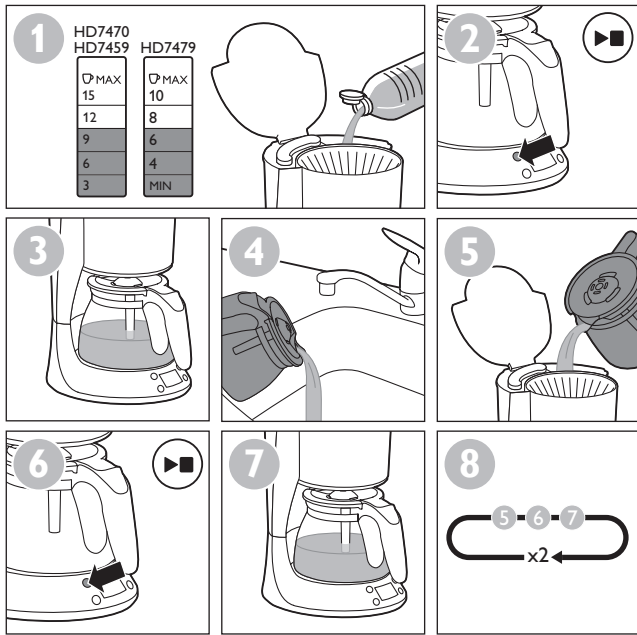




07:30



07:30



- Keep the appliance and its cord out of reach of children aged less than 8 years.
- Children shall not play with the appliance.
- Do not let the mains cord hang over the edge of the table or worktop on which the appliance stands.
- Only use this appliance for its intended purpose to avoid potential hazard or injury.

**Caution**

- Unplug the appliance before you clean it and if problems occur during brewing.
- Do not place the appliance in a cabinet when in use.
- During brewing and until you switch off the appliance, the filter holder, the lower part of the appliance, the hotplate, and the jug filled with coffee are hot.
- Do not put the jug on a stove or in a microwave to reheat coffee.
- This appliance is intended to be used in household and similar applications such as farm houses, bed and breakfast type environments, staff kitchen areas in shops, offices and other working environments, and by clients in hotels, motels and other residential type environments.
- Always return the appliance to a service center authorized by Philips for examination or repair. Do not attempt to repair the appliance yourself, otherwise the warranty becomes invalid.

**English**

**Introduction**

Congratulations on your purchase and welcome to Philips!  
To fully benefit from the support that Philips offers, register your product at [www.philips.com/welcome](http://www.philips.com/welcome).

**Important safety information**

Read this important information carefully before you use the appliance and save it for future reference.

**Danger**

- Never immerse the appliance in water or any other liquid.

**Warning**

- Check if the voltage indicated on the appliance corresponds to the local mains voltage before you connect the appliance.
- Connect the appliance to an earthed wall socket.
- If the mains cord is damaged, you must have it replaced by Philips, a service center authorized by Philips or similarly qualified persons in order to avoid a hazard.
- Do not use the appliance if the plug, the mains cord or the appliance itself is damaged.
- This appliance can be used by children aged from 8 years and above and by persons with reduced physical, sensory or mental capabilities or lack of experience and knowledge if they have been given supervision or instruction concerning use of the appliance in a safe way and if they understand the hazards involved. Cleaning and user maintenance shall not be made by children unless they are older than 8 and supervised.

**Electromagnetic fields (EMF)**

This Philips appliance complies with all applicable standards and regulations regarding exposure to electromagnetic fields.

**Recycling**

- This symbol means that this product shall not be disposed of with normal household waste (2012/19/EU).
- Follow your country's rules for the separate collection of electrical and electronic products. Correct disposal helps prevent negative consequences for the environment and human health.

**Warranty and support**

If you need information or support, please visit [www.philips.com/support](http://www.philips.com/support) or read the international warranty leaflet.

**Ordering accessories**

To buy accessories or spare parts, visit [www.philips.com/parts-and-accessories](http://www.philips.com/parts-and-accessories) or go to your Philips dealer. You can also contact the Philips Consumer Care Center in your country (see the international warranty leaflet for contact details).

**Troubleshooting**

This chapter summarizes the most common problems you could encounter with the appliance. If you are unable to solve the problem with the information below, visit [www.philips.com/support](http://www.philips.com/support) for a list of frequently asked questions or contact the Consumer Care Center in your country.

Problem	Solution
The appliance does not work.	Plug in and switch on the appliance.
	Make sure that the voltage indicated on the appliance corresponds to the local mains voltage.
	Fill the water tank with water.
Water leaks out of the appliance.	Do not fill the water tank beyond the MAX level.
The appliance takes a long time to brew coffee.	Descal the appliance.
The appliance produces a lot of noise and steam during the brewing process.	Make sure that the appliance is not blocked by scale. If necessary, descale the appliance.
Coffee grounds end up in the jug.	Do not put too much ground coffee in the filter.
	Make sure that you put the jug on the hotplate with the spout facing into the appliance (i.e. not pointing sideways).
	Use the right size of paper filter (type 1x4 or no. 4).
	Make sure that the paper filter is not torn.
The coffee is too weak.	Use the right proportion of coffee to water.
	Make sure the paper filter does not collapse.
	Use the right size of paper filter (type 1x4 or no. 4).
	Make sure there is no water in the jug before you start to brew coffee.
The coffee does not taste good.	Do not leave the jug with coffee on the hotplate too long, especially not if it only contains a small amount of coffee.
The coffee is not hot enough.	Make sure that you place the jug on the hotplate properly.
	Make sure that the hotplate and the jug are clean.
	We advise you to brew more than three cups of coffee to ensure that the coffee has the right temperature.
	We advise you to use thin cups, because they absorb less heat from the coffee than thick cups.
	Do not use cold milk straight from the refrigerator.
There is less coffee in the jug than expected.	Make sure that you place the jug properly on the hotplate. If the jug is not placed properly on the hotplate, the drip stop prevents the coffee from flowing out of the filter.
The filter overflows while the appliance is brewing coffee.	Check if you placed the filter holder into the appliance properly. If the filter holder is not in the correct position, the drip stop does not work, which may cause the filter holder to overflow.
	If you remove the jug from the appliance for more than 20 seconds during brewing, the filter holder starts to overflow.



Always flush the appliance with fresh water before first use.



The appliance switches off automatically after 30 minutes.



Descal the appliance when you notice excessive steaming or when the brewing time increases. It is advisable to descale every two months. Only use white vinegar to descale, as other products may cause damage to the appliance.

## Türkçe

### Giriş

Ürünümüzü satın aldığınız için teşekkür ederiz; Philips'e hoş geldiniz! Philips'in sunduğu destekten tam olarak yararlanmak için ürününüzü [www.philips.com/welcome](http://www.philips.com/welcome) adresinden kaydedtin.

### Önemli güvenlik bilgileri

Cihazı kullanmadan önce bu önemli bilgileri dikkatlice okuyun ve gelecekte başvurmak üzere saklayın.

### Tehlike

- Cihazı kesinlikle suya veya başka bir sıvıya batırmayın.

### Uyarı

- Cihazı prize takmadan önce, üstünde yazılı olan gerilimin, evinizdeki şebeke gerilimiyle aynı olup olmadığını kontrol edin.
- Cihazı topraklı duvar prizine takın.
- Cihazın elektrik kablosu hasarlıysa bir tehlike oluşturmasını önlemek için mutlaka Philips'in yetki verdiği bir servis merkezi veya benzer şekilde yetkilendirilmiş kişiler tarafından değiştirilmesini sağlayın.
- Cihazın fişi, kordonu veya kendisi hasarlıysa kesinlikle kullanmayın.
- Bu cihazın 8 yaşın üzerindeki çocuklar ve fiziksel, motor ya da zihinsel becerileri gelişmemiş veya bilgi ve tecrübe açısından eksik kişiler tarafından kullanımı sadece bu kişilerin nezaretinden sorumlu kişilerin bulunması veya güvenli kullanım talimatlarının bu kişilere sağlanması ve olası tehlikelerin anlatılması durumunda mümkündür. Temizlik ve kullanıcı tarafından yapılacak bakım, 8 yaşından büyük ve gözetim altında olmadıkları sürece, çocuklar tarafından yapılmamalıdır. Cihazı ve kablosunu 8 yaşından küçük çocukların erişemeyecekleri yerlerde muhafaza edin.
- Çocuklar cihazla oynamamalıdır.
- Elektrik kablosunun, cihazın yerleştirildiği masa ya da tezgahın sarkmamasına dikkat edin.
- Olası tehlikeleri ve yaralanmaları önlemek için, bu cihazı yalnızca kullanım amacı için kullanın.

### Dikkat

- Kaynatma sırasında sorun çıkarsa ve temizlemeden önce cihazın fişini çekin.
- Cihazı kullanım sırasında dolaba koymayın.
- Kahve yaparken ve cihazı kapatana kadar filtre yuvası, cihazın alt bölümü, sıcak plaka ve kahve ile dolu sürahi sıcaktır.
- Kahveyi yeniden ısıtmak için sürahiyi ocak veya mikrodalgaya koymayın.

- Bu cihaz, aşağıdaki gibi ev içi ve benzeri yerlerde kullanıma uygundur: çiftlik evleri, pansiyonlar, mağazalardaki personel mutfağı alanları, ofisler ve diğer çalışma ortamları, oteller, moteller ve diğer konaklama ortamları.
- Cihazı kontrol veya onarım için her zaman yetkili bir Philips servis merkezine gönderin. Cihazı kendiniz tamir etmeye çalışmayın, aksi takdirde garanti geçerliliğini yitirecektir.

### Elektromanyetik alanlar (EMF)

Bu Philips cihaz, elektromanyetik alanlara maruz kalmaya ilişkin geçerli tüm standartlara ve düzenlemelere uygundur.

### Geri dönüşüm

- Bu simge, bu ürünün normal evsel atıklarla birlikte atılmaması gerektiği anlamına gelir (2012/19/EU).
- Elektrikli ve elektronik ürünlerin ayrı olarak toplanmasına ilişkin ülkenizde yürürlükte olan yönetmeliklere uyun. İmha işleminin doğru şekilde yapılması çevreyi ve insan sağlığını olumsuz etkileyecek sonuçların önlenmesine yardımcı olur.

### Garanti ve destek

Bilgi veya desteğe ihtiyaç duyarsanız, lütfen [www.philips.com/support](http://www.philips.com/support) adresini ziyaret edin veya uluslararası garanti kitapçığını okuyun.

### Aksesuarların sipariş edilmesi

Aksesuar veya yedek parça satın almak için [www.philips.com/parts-and-accessories](http://www.philips.com/parts-and-accessories) adresini ziyaret edin ya da Philips bayinize gidin. Ülkenizdeki Philips Müşteri Hizmetleri Merkezi ile de iletişim kurabilirsiniz (iletişim bilgileri için uluslararası garanti belgesine göz atın).

### Sorun giderme

Bu bölümde, cihazla ilgili en sık karşılaşılabileceğiniz sorunları özetleyeceğiz. Sorunu aşağıda verilen bilgileri kullanarak çözemezseniz, sık sorulan sorular listesi için [www.philips.com/support](http://www.philips.com/support) adresini ziyaret edin veya ülkenizdeki Müşteri Destek Merkezi ile iletişim kurun.

Sorun	Çözüm
Cihaz çalışmıyor.	Cihazı prize takıp açın.  Cihaz üzerinde belirtilen voltajın yerel şebeke voltajıyla uygunluğunu kontrol edin.  Su haznesini su ile doldurun.
Cihazdan su sızıyor.	Su haznesini MAX seviyesinin üzerinde doldurmayın.
Cihazın kahve pişirmesi uzun sürüyor.	Cihazın kirecini temizleyin.
Cihaz kaynatma işlemi sırasında çok fazla gürültü ve buhar çıkarıyor.	Cihazın kireç nedeniyle tıkanmış olmadığından emin olun. Gerekirse cihazın kirecini temizleyin.
Sürahide kahve parçaları var.	Filtre yuvasına çok fazla öğütülmüş kahve koymayın.  Sürahiye sıcak plakaya musluğun cihaza bakacağı şekilde (yani yana bakmayacak şekilde) yerleştirdiğinizden emin olun.  Doğru boyutta kağıt filtre kullanın (tip 1x4 veya no. 4).  Kağıt filtrenin yırtılmamış olduğundan emin olun.
Kahve çok zayıf.	Kullanılan suya uygun oranda kahve kullanın.  Kağıt filtrenin çökmediğinden emin olun.  Doğru boyutta kağıt filtre kullanın (tip 1x4 veya no. 4).  Kahve yapmaya başlamadan önce sürahide su olmadığından emin olun.
Kahvenin tadı iyi değil.	Sürahiye içinde kahve varken, özellikle az miktarda kahve varsa, sıcak plaka üzerinde çok uzun süre bırakmayın.

Kahve yeterince sıcak değil.	Sürahiye sıcak plakaya doğru yerleştirdiğinizden emin olun.  Sıcak plakanın ve sürahinin temiz olduğundan emin olun.  Kahvenin doğru sıcaklıkta olduğundan emin olmak için üç fincandan fazla kahve pişirmenizi öneririz.  Kalın fincanlara nazaran daha az ısı soğuracağı için ince fincan kullanmanızı tavsiye ederiz.  Buzdolabından yeni çıkarılmış soğuk süt kullanmayın.
Sürahide tahmin ettiğimden daha az kahve var.	Sürahiye sıcak plakaya doğru yerleştirdiğinizden emin olun. Sürahi sıcak plakaya düzgün şekilde yerleştirilmezse damla tıpası kahvenin filtreden akmasını önleyecektir.
Kahve yapılırken filtre taşıyor.	Filtre yuvasının cihaza düzgün yerleştirilmiş olup olmadığını kontrol edin. Filtre yuvası doğru konumda değilse damla tıpası çalışmaz, bu da filtre yuvasının taşmasına neden olabilir.  Kahve yaparken sürahiye 20 saniyeden uzun süreyle cihazdan çıkarırsanız filtre yuvası taşmaya başlar.



Cihazı kullanmadan önce her zaman temiz suyla yıkayın.



Cihaz 30 dakika sonra otomatik olarak kapanır.



Aşırı buhar fark ederseniz veya kahve yapma süresi uzarsa cihazın kirecini temizleyin. Kireci iki ayda bir temizlemeniz önerilir. Diğer ürünler cihazınıza zarar verebileceğinden kireç temizlemek için yalnızca beyaz sirke kullanın.