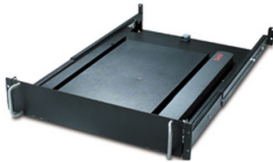


# Productinformatieblad

Specificaties



## 19" draaibare toetsenbordlade, zwart

AR8127BLK

EAN Code: 0731304015932

**Prijs: 1.141,00 EUR**

## Overzicht

<b>Presentatie</b>	Het ontwerp met uittrekbare lades maakt eenvoudige toegang mogelijk en zorgt ervoor dat standaardtoetsenborden van 43 cm netjes worden opgeborgen. De roterende toetsenbordlade maakt het de gebruiker mogelijk snel de juiste werkpositie aan te nemen.
--------------------	----------------------------------------------------------------------------------------------------------------------------------------------------------------------------------------------------------------------------------------------------------

## Hoofd

product of component type	Lade
aantal rekeenheden	2U
number of cables	1
meegeleverde apparatuur	Kabelbeheerclips Installatiegids Toetsenbord niet inbegrepen Montagemateriaal Muispad Polsteun

## Fysiek

colour	Zwart
hoogte	89 mm
breedte	445 mm
diepte	711 mm
gewicht product	10,45 kg
montagezone	Voorkant
Montagevoorkeur	Midden
mounting mode	Gemonteerd op rack

## Overeenstemming

standards	EIA-310D
-----------	----------

## Verpakkingseenheid

Eenheidstype van verpakking 1	PCE
Aantal eenheden in verpakking 1	1
verpakking 1 hoogte	21,6 cm
verpakking 1 breedte	92,7 cm
verpakking 1 lengte	64,8 cm
verpakking_1_gewicht	16,59 kg

De weergegeven prijs is de adviesprijs in euro excl. BTW. Deze kan onderhevig zijn aan korting. Neem contact op met uw lokale distributeur of detailhandel voor de daadwerkelijke prijs

# contractuele waarborg

---

Garantie (in maanden)

24

Schneider Electric wil tegen 2050 de Net Zero-status hebben bereikt via partnerschappen in de toeleveringsketen, materialen met een lagere impact en circulariteit via onze doorlopende campagne "Use Better, Use Longer, Use Again" om de levensduur van producten en de recycleerbaarheid te verlengen.

[Uitleg van Environmental Data >](#)

[Hoe evalueren we de duurzaamheid van producten? >](#)

### Milieuoetafdruk

Totale levenscyclus ecologische voetafdruk	58 kg CO2 eq.
Koolstofvoetafdruk van de fabricagefase [A1–A3]	56 kg CO2 eq.
Koolstofvoetafdruk van de distributiefase [A4]	1 kg CO2 eq.
Koolstofvoetafdruk van de installatiefase [A5]	0 kg CO2 eq.
Koolstofvoetafdruk van de gebruiksfase [B2, B3, B4, B6]	0 kg CO2 eq.
Koolstofvoetafdruk van de einde-levensfase [C1–C4]	1 kg CO2 eq.
Milieu Profiel	<a href="#">Milieuprofiel van het product</a>

### Use Better

#### Materialen en verpakking

Pakket met gerecycleerd karton	Nee
Verpakkingen zonder kunststof	Nee
RoHS-richtlijn van de EU	<a href="#">Conform</a>
REACH-verordening	<a href="#">Referentie bevat geen SVHC boven drempelwaarde</a>

### Use Longer

#### Levensduurverlenging

Reparatie	Nee
-----------	-----

### Use Again

#### Herverpakken en herfabriceren

Percentage mogelijke recycleerbaarheid	95
Circulair Profiel	Geen specifieke recycling vereist
Terugname	Ja
WEEE-label	 Het product moet op markten van de Europese Unie worden afgevoerd volgens specifieke afvalinzamelingsregels en mag nooit in een gewone vuilnisbak terechtkomen.

Image of product / Alternate images

Alternative

---

