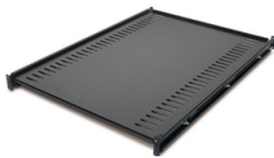


Productinformatieblad

Specificaties



Vaste plank 250lbs/114kg, zwart



AR8122BLK

EAN Code: 0731304107842

Prijs: 313,70 EUR

Overzicht

Presentatie Vaste plank voor de montage van toreneenheden, beeldschermen en andere apparatuur in het rek.

Hoofd

product of component type	Rek
aantal rekeenheden	1U
number of cables	1
meegeleverde apparatuur	Installatiegids Montagemateriaal

Fysiek

colour	Zwart
hoogte	44 mm
breedte	470 mm
diepte	660 mm
gewicht product	8,18 kg
montagezone	Voorkant
Montagevoorkeur	No preference
mounting mode	Gemonteerd op rack
Maximale montagediepte	825,5 mm
Minimale montagediepte	673,1 mm
permanente toelaatbare belasting	113,4 kg statisch

Overeenstemming

standards EIA-310D

Verpakkingseenheid

Eenheidstype van verpakking 1	PCE
Aantal eenheden in verpakking 1	1
verpakking 1 hoogte	77,5 cm
verpakking 1 breedte	57,6 cm
verpakking 1 lengte	8,9 cm
verpakking_1_gewicht	10,438 kg

De weergegeven prijs is de adviesprijs in euro excl. BTW. Deze kan onderhevig zijn aan korting. Neem contact op met uw lokale distributeur of detailhandel voor de daadwerkelijke prijs

contractuele waarborg

Garantie (in maanden)

24

Schneider Electric wil tegen 2050 de Net Zero-status hebben bereikt via partnerschappen in de toeleveringsketen, materialen met een lagere impact en circulariteit via onze doorlopende campagne "Use Better, Use Longer, Use Again" om de levensduur van producten en de recycleerbaarheid te verlengen.

[Uitleg van Environmental Data >](#)

[Hoe evalueren we de duurzaamheid van producten? >](#)

Milieuoetafdruk

Totale levenscyclus ecologische voetafdruk	37 kg CO2 eq.
Koolstofvoetafdruk van de fabricagefase [A1–A3]	35 kg CO2 eq.
Koolstofvoetafdruk van de distributiefase [A4]	0.9 kg CO2 eq.
Koolstofvoetafdruk van de installatiefase [A5]	0 kg CO2 eq.
Koolstofvoetafdruk van de gebruiksfase [B2, B3, B4, B6]	0 kg CO2 eq.
Koolstofvoetafdruk van de einde-levensfase [C1–C4]	0.8 kg CO2 eq.
Milieu Profiel	Milieuprofiel van het product

Use Better

Materialen en verpakking

Pakket met gerecycleerd karton	Nee
Verpakkingen zonder kunststof	Nee
RoHS-richtlijn van de EU	Conform
REACH-verordening	Referentie bevat geen SVHC boven drempelwaarde

Use Longer

Levensduurverlenging

Reparatie	Nee
-----------	-----

Use Again

Herverpakken en herfabriceren

Percentage mogelijke recycleerbaarheid	95
Circulair Profiel	Geen specifieke recycling vereist
Terugname	Ja
WEEE-label	 Het product moet op markten van de Europese Unie worden afgevoerd volgens specifieke afvalinzamelingsregels en mag nooit in een gewone vuilnisbak terechtkomen.

Image of product / Alternate images

Alternative

