

Мы всегда готовы помочь!

Зарегистрируйте свое устройство и получите поддержку на
www.philips.com/welcome



HTL2100



Руководство пользователя

PHILIPS

Содержание

1	Важная информация	2
	Техника безопасности	2
	Осторожное обращение с устройством	3
	Забота об окружающей среде	3
	Справка и поддержка	4

2	Панель SoundBar	5
	Основное устройство	5
	Пульт ДУ	5
	Разъемы	6

3	Подключение	7
	Подключение звука с телевизора или других устройств	7

4	Использование панели SoundBar	9
	Настройка уровня громкости	9
	Выбор режима звука	9
	MP3-плеер	9
	Автоматический переход в режим ожидания	10
	Восстановление заводских установок	10

5	Крепление на стене	11
----------	---------------------------	----

6	Характеристики изделия	12
----------	-------------------------------	----

7	Устранение неисправностей	13
----------	----------------------------------	----

8	Предупреждение	14
	Соответствие нормативам	14
	Товарные знаки	14

	Гарантийный талон	15
--	--------------------------	----

1 Важная информация

Перед включением устройства ознакомьтесь со всеми инструкциями. Гарантия не распространяется на повреждения, вызванные несоблюдением инструкции.

Техника безопасности

Возможно короткое замыкание или возгорание

- Не подвергайте домашний кинотеатр и дополнительные устройства воздействию дождя или воды. Никогда не размещайте рядом с устройством сосуды с жидкостью, например, вазы. В случае попадания жидкости на поверхность или внутрь домашнего кинотеатра немедленно отключите его от электросети. Обратитесь в центр поддержки потребителей Philips для проверки телевизора перед его дальнейшим использованием.
- Не помещайте домашний кинотеатр и дополнительные устройства вблизи источников открытого пламени или других источников тепла, в том числе избегайте воздействия прямых солнечных лучей.
- Никогда не вставляйте посторонние предметы в вентиляционные разъемы и другие отверстия домашнего кинотеатра.
- Если шнур питания или штепсель прибора используются для отключения устройства, доступ к ним должен оставаться свободным.
- Во время грозы отключайте домашний кинотеатр от электросети.
- Для извлечения вилки из розетки электросети тяните за вилку, а не за шнур.

Возможно короткое замыкание или возгорание

- Перед подключением домашнего кинотеатра к электросети убедитесь, что напряжение источника питания соответствует напряжению, указанному на задней или нижней панели изделия. Не подключайте домашний кинотеатр к источнику питания, если параметры электросети отличаются.

Риск получения травмы или повреждения панели SoundBar!

- Не устанавливайте изделие или другие предметы на шнуры питания или электрические приборы.
- После транспортировки изделия при температуре ниже 5° C удалите упаковку и подождите, пока его температура достигнет комнатной, а затем подключите домашний кинотеатр к розетке электросети.
- Отдельные детали данного изделия могут быть изготовлены из стекла. Во избежание повреждения изделия и получения травм соблюдайте осторожность при переноске.

Риск перегрева

- Никогда не устанавливайте изделие в ограниченном пространстве. Для обеспечения вентиляции оставляйте вокруг домашнего кинотеатра не менее 10 см свободного пространства. Убедитесь, что занавески или другие объекты не закрывают вентиляционные отверстия устройства.

Вероятность загрязнения!

- Не устанавливайте одновременно батареи разных типов (старые и новые; угольные и щелочные и т.п.).
- При неправильной замене батарей возникает опасность взрыва. Заменяйте батареи только такой же или эквивалентной моделью.
- При разрядке батарей или в случае длительного простоя устройства батареи необходимо извлечь.

- Батареи содержат химические вещества и должны быть утилизированы в соответствии с установленными правилами.

Опасность проглотить батареи!

- В устройстве/пульте ДУ может содержаться плоская батарея/батарея таблеточного типа, которую можно легко проглотить. Хранить батареи необходимо в недоступном для детей месте! Попадание батареи внутрь может стать причиной тяжелых травм или смерти. В течение двух часов с момента попадания батареи внутрь могут возникнуть тяжелые ожоги внутренних органов.
- В случае проглатывания батареи или ее попадания в организм немедленно обратитесь к врачу.
- При замене храните новую и использованную батареи в недоступном для детей месте. После замены проследите за тем, чтобы крышка отсека для батарей была надежно закрыта.
- Если надежно закрыть крышку отсека для батарей невозможно, откажитесь от дальнейшего использования устройства. Поместите его в недоступное для детей место и обратитесь к производителю.



Приборы К/АССА II с двойной изоляцией и без защитного заземления.

Осторожное обращение с устройством

Для очистки устройства используйте только микроволоконный материал.

Забота об окружающей среде



Изделие разработано и изготовлено с применением высококачественных деталей и компонентов, которые подлежат переработке и повторному использованию.



Маркировка символом перечеркнутого мусорного бака означает, что данное изделие попадает под действие директивы Европейского совета 2002/96/ЕС. Узнайте о раздельной утилизации электротехнических и электронных изделий согласно местному законодательству.

Действуйте в соответствии с местными правилами и не выбрасывайте отработавшее изделие вместе с бытовыми отходами. Правильная утилизация отработавшего изделия поможет предотвратить возможные негативные последствия для окружающей среды и здоровья человека.



В изделии содержатся элементы питания, которые попадают под действие директивы ЕС 2006/66/ЕС и не могут быть утилизированы вместе с бытовым мусором. Узнайте о раздельной утилизации элементов питания согласно местному законодательству, так как правильная утилизация поможет предотвратить негативные последствия для окружающей среды и здоровья человека.

Справка и поддержка

Компания Philips предлагает полную онлайн-поддержку. На веб-сайте www.philips.com/support вы сможете:

- загрузить руководство пользователя и краткое руководство;
- просмотреть учебные видеоматериалы (доступны только для некоторых моделей);
- просмотреть ответы на часто задаваемые вопросы (FAQ);
- задать вопрос по электронной почте;
- проконсультироваться с представителем службы поддержки в чате.

Следуйте инструкциям на веб-сайте, чтобы выбрать язык, после чего введите номер модели вашего устройства.

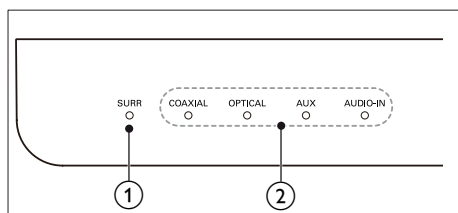
С вопросами также можно обратиться в центр поддержки покупателей Philips в вашей стране. Перед обращением в компанию Philips запишите номер модели и серийный номер вашего устройства. Эти сведения указаны на задней или нижней панели устройства.

2 Панель SoundBar

Поздравляем с покупкой и приветствуем вас в клубе Philips! Чтобы воспользоваться всеми преимуществами поддержки Philips, зарегистрируйте панель SoundBar на веб-сайте www.philips.com/welcome.

Основное устройство

В данном разделе содержится информация об основном устройстве.



① Индикатор SURR

Загорается при выборе виртуального объемного звука.

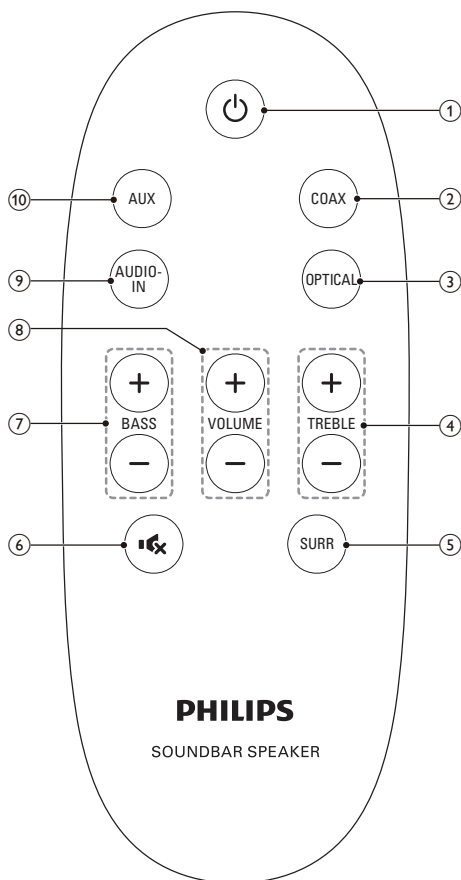
② Индикаторы источника

Индикатор источника загорается после выбора источника.

- **COAXIAL:** Загорается при переключении на коаксиальный вход.
- **OPTICAL:** Загорается при переключении на оптический вход.
- **AUX:** Загорается при переключении на аналоговый вход.
- **AUDIO-IN:** Загорается при переключении на источник входного аудиосигнала (разъем 3,5 мм)

Пульт ДУ

В данном разделе содержится информация о пульте дистанционного управления (ДУ).



① ⏻ (Режим ожидания – включен)

Включение панели SoundBar/перевод в режим ожидания.

② COAX

Выбор коаксиального подключения в качестве источника аудиосигнала.

③ OPTICAL

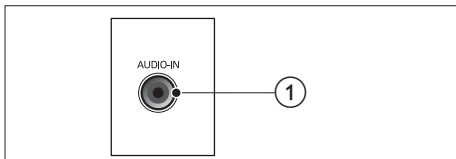
Выбор оптического подключения в качестве источника аудиосигнала.

- ④ **TREBLE +/-**
Увеличение или уменьшение высоких частот.
- ⑤ **SURR**
Переключение между стереозвучанием и виртуальным объемным звучанием.
- ⑥ **🔊**
Отключение и включение звука.
- ⑦ **BASS +/-**
Увеличение или уменьшение низких частот.
- ⑧ **VOLUME +/-**
Увеличение или уменьшение громкости.
- ⑨ **AUDIO-IN**
Выбор входного аудиосигнала в качестве источника (разъем 3,5 мм).
- ⑩ **AUX**
Выбор подключения AUX в качестве источника аудиосигнала.

Разъемы

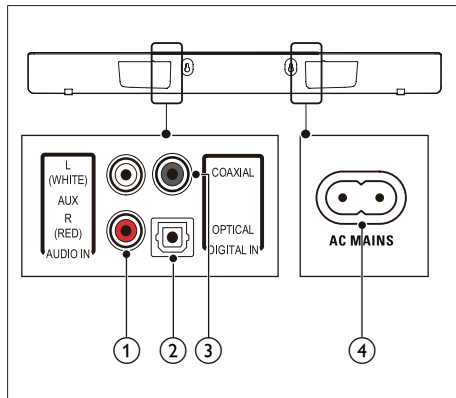
В данном разделе содержится информация о разъемах на панели SoundBar:

Правая сторона



- ① **AUDIO-IN**
Аудиовход для MP3-плеера (разъем 3,5 мм).

Разъемы на задней панели



- ① **AUDIO IN-AUX**
Подключение к аналоговому аудиовыходу на телевизоре или аналоговом устройстве.
- ② **DIGITAL IN-OPTICAL**
Подключение к оптическому аудиовыходу телевизора или цифрового устройства.
- ③ **DIGITAL IN-COAXIAL**
Подключение к коаксиальному аудиовыходу телевизора или к цифровому устройству.
- ④ **AC MAINS~**
Подключение к источнику питания.

3 Подключение

Информация в этом разделе поможет Вам подключить панель SoundBar к телевизору и другим устройствам.

Для получения сведений об основных подключениях панели SoundBar и дополнительного оборудования обратитесь к краткому руководству пользователя.

Примечание

- Идентификационные данные и сведения о требованиях к электропитанию указаны на задней или нижней панели устройства.
- Перед выполнением или изменением каких-либо подключений убедитесь, что все устройства отключены от розетки электросети.

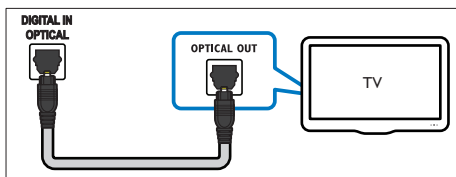
Подключение звука с телевизора или других устройств

Включите воспроизведение звука с телевизора или других устройств через звуковую панель.

Используйте подключение наилучшего качества, доступное на телевизоре и других устройствах.

Вариант 1. Подключение аудио с помощью цифрового оптического кабеля.

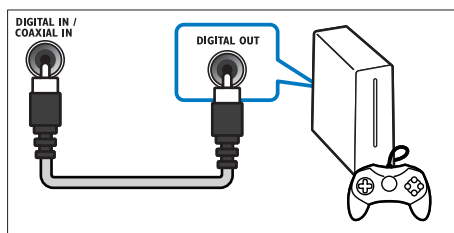
Звук лучшего качества



- 1 С помощью оптического кабеля подключите разъем **OPTICAL** панели SoundBar к разъему **OPTICAL OUT** телевизора или другого устройства.
 - Цифровой оптический разъем может иметь обозначение **SPDIF** или **SPDIF OUT**.

Вариант 2. Подключение аудио с помощью цифрового коаксиального кабеля.

Звук хорошего качества

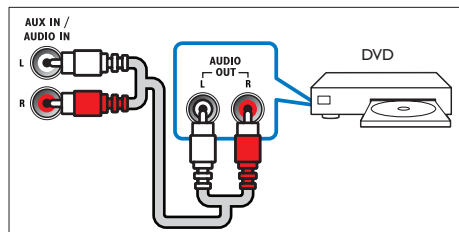


- 1 С помощью коаксиального кабеля подключите разъем **COAXIAL** панели SoundBar к разъему **COAXIAL/ DIGITAL OUT** телевизора или другого устройства.
 - Цифровой коаксиальный разъем может иметь обозначение **DIGITAL AUDIO OUT**.

Вариант 3. Подключение аудио с помощью кабелей аналогового аудио.

Звук обычного качества

- 1 С помощью аналогового кабеля подключите разъем **AUX** панели SoundBar к разъему **AUDIO OUT** телевизора или другого устройства.



4 Использование панели SoundBar

В этом разделе описаны способы использования панели SoundBar для воспроизведения звука с подключенных устройств.

Перед началом работы

- Выполните необходимые подключения, описанные в кратком руководстве и руководстве пользователя.
- Подключите панель SoundBar к соответствующим разъемам других устройств.

Настройка уровня громкости

- 1 Нажмите **VOLUME +/-**, чтобы увеличить или уменьшить уровень громкости.
 - Чтобы выключить звук, нажмите **MUTE**.
 - Чтобы включить звук, снова нажмите **MUTE** или нажмите **VOLUME +/-**.

↳ Все **Индикаторы источника** на основном устройстве будут мигать два раза, если выбран максимальный или минимальный уровень громкости.

Выбор режима звука

Данный раздел поможет идеально настроить звук для воспроизведения видео или прослушивания музыки.

Режим объемного звука

Различные режимы объемного звука обеспечивают ощущение полного погружения.

- 1 Для выбора режима объемного звука нажмите **SURR**.
 - **[Virtual surround]**: создает цельное объемное звучание. На основном устройстве загорается индикатор **SURR**.
 - **[СТЕРЕО]**: Двухканальный стереофонический звук. Идеально подходит для прослушивания музыки.

Эквалайзер

Изменение настроек высоких (ВЧ) и низких частот (НЧ) на панели SoundBar.

- 1 Нажмите **TREBLE +/-** или **BASS +/-** для изменения частоты.
 - ↳ Все **Индикаторы источника** на основном устройстве будут мигать два раза, если выбрано максимальное или минимальное значение для низких или высоких частот.

MP3-плеер

Подключите MP3-плеер для воспроизведения аудиофайлов и музыки.

Что вам потребуется

- MP3-плеер.
 - Аудиокабель стерео 3,5 мм.
- 1 Подключите MP3-плеер к разъему **AUDIO-IN** на панели SoundBar, используя стереоаудиокабель 3,5 мм.
 - 2 Нажмите **AUDIO-IN** на пульте ДУ.
 - 3 С помощью кнопок MP3-плеера выберите аудиофайлы и запустите воспроизведение.

Автоматический переход в режим ожидания

При воспроизведении медиаконтента с подключенного устройства панель SoundBar автоматически переходит в режим ожидания в следующих случаях:

- ни одна кнопка не была нажата в течение 30 минут
- на подключенном устройстве не было включено воспроизведение аудиофайлов.

Восстановление заводских установок

На звуковой панели можно восстановить заводские настройки по умолчанию.

1 В режиме "Без звука" быстро дважды нажмите **AUX**.

↳ Будут восстановлены заводские настройки.

5 Крепление на стене

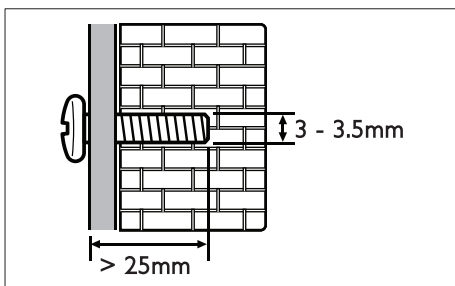


Примечание

- Koninklijke Philips Electronics N.V. не несет ответственности за неправильно выполненный монтаж, повлекший за собой несчастный случай или травму. При возникновении вопросов обратитесь в центр поддержки потребителей Philips в вашей стране.
- Перед настенным монтажом убедитесь, что стена выдержит вес панели SoundBar.

Длина/диаметр винта

В зависимости от вида настенного монтажа выберите для крепления панели SoundBar винты нужной длины и диаметра.



Более подробную информацию о настенном монтаже панели SoundBar см. в кратком руководстве пользователя.

6 Характеристики изделия



Примечание

- Характеристики и дизайн могут быть изменены без предварительного уведомления.

Усилитель

- Общая выходная мощность: 40 Вт (среднеквадр.) (+/- 0,5 дБ, КНИ 10 %)
- Частотный отклик: 20 Гц — 20 кГц/±3 дБ
- Отношение сигнал/шум: > 65 дБ (CCIR)/ (средневзвешенное)
- Входная чувствительность:
 - AUX: 650 мВ
 - AUDIO-IN: 400 мВ

Аудио

- Цифровой аудиовход S/PDIF:
 - Коаксиальный: IEC 60958-3
 - Оптический: TOSLINK

Основное устройство

- Источник питания: 220-240 В~, 50 Гц
- Энергопотребление: 40 Вт
- Энергопотребление в режиме ожидания: ≤ 0,5 Вт
- Сопротивление АС: 8 Ом (полный диапазон)
- Излучатели АС: 4 × 54,5 мм (2")
- Размеры (Ш×В×Г): 845 × 74,5 × 94 мм
- Вес: 2,0 кг

Элементы питания для пульта ДУ

- 1 × CR2025

7 Устранение неисправностей



Предупреждение

- Риск поражения электрическим током. Запрещается снимать корпус устройства.

Для сохранения действия условий гарантии запрещается самостоятельно ремонтировать устройство.

При возникновении неполадок во время эксплуатации устройства проверьте следующие пункты, прежде чем обращаться в сервисную службу. Если проблему устранить не удалось, обратитесь в службу поддержки на веб-сайте www.philips.com/support.

Звук

Отсутствует звук из динамиков панели SoundBar?

- Подключите аудиокабель к разъемам панели SoundBar и телевизора или других устройств.
- Восстановите на панели SoundBar заводские параметры, установленные по умолчанию.
- На пульте выберите соответствующий источник аудиовхода.
- Убедитесь, что звук на панели SoundBar включен.

Звук искажен или присутствует эхо.

- При воспроизведении звука с телевизора через панель SoundBar убедитесь, что звук на телевизоре отключен.

8 Предупреждение

В данном разделе содержится юридическая информация и сведения о товарных знаках.

Соответствие нормативам



Данное изделие соответствует требованиям Европейского Союза по радиопомехам.

Товарные знаки



Изготовлено по лицензии Dolby Laboratories. Dolby и символ двойного D являются товарными знаками Dolby Laboratories.

Место для приклеивания
кассового и товарного чеков

Российская Федерация, Республика Беларусь, Казахстан Республика*
ГАРАНТИЙНЫЙ ТАЛОН

PHILIPS

Модель:

Заполнение обязательно

Серийный номер:

Заполнение обязательно

Дата продажи:

Заполнение обязательно

ПРОДАВЕЦ:

Название торговой организации:

Заполнение обязательно

Телефон торговой организации:

Заполнение обязательно

Адрес и E-mail:

Заполнение обязательно

ПЕЧАТЬ
ПРОДАВЦА

Изделие получено в исправном состоянии, в полной комплектности, с инструкцией по эксплуатации на русском языке. Со всеми техническими характеристиками, функциональными возможностями и правилами эксплуатации ознакомлен. Изделие осмотрено и проверено в моем присутствии, претензий к качеству и внешнему виду не имею. Всё изложенное в инструкции по эксплуатации и гарантийном талоне обязуюсь выполнять и гарантирую выполнение всеми пользователями изделия. С условиями гарантии ознакомлен и согласен.

(Фотю и подпись покупателя)

Внимание! Требуется полное заполнение гарантийного талона продавцом!

Гарантийный талон недействителен при его неправильном или неполном заполнении, без печати продавца и подписи покупателя. Кассовый и товарный чеки о покупке должны быть приклеены к настоящему гарантийному талону.

Домогание к инженерным специалистам

Уважаемый Потребитель! Благодарим Вас за покупку изделия Филлипс (торговые марки Philips, Saeco, Avenio)

При покупке изделия убедительно просим провести правильность заполнения гарантийного талона (Серийный номер и наименование модели прибора должны быть идентичны данным в гарантийном талоне. Не допускайте внесения в талон каких-либо изменений, исправлений). В случае неправильного или неполного заполнения гарантийного талона, а также если чек не был приклеен к гарантийному талону при покупке Вами изделия – несущественно обратиться к продавцу.

Если же предоставление собой техникой сложной повар. При обслуживании и выявлении механических повреждений изделия, позволяя вернуть, испорченных предметов, жидкостей, намокания и пр., в течение всего срока службы следует за сохранностью полной документационной информации с наименованием модели и серийного номера на изделие. Во избежание возможных недоразумений сохранять в течение всего срока службы документы, прилагаемые к изделию при его покупке (данный гарантийный талон, товарный и кассовый чек, накладные, инвентаризационный документ и иные документы). Если в процессе эксплуатации Вы обнаружите, что прибор/серия работы изделия отличаются от указанных в инструкции пользования, обратитесь, пожалуйста, за консультацией в Информационный Центр. Изготовитель под контролем "Филлипс Солшипер Лидерс В.У.", "Усебичишенин 4, 9006 А/Д, Дарухти, Нурдаришвили. Контактный телефон: +7 (707) 202 2022 г. Москва, ул.Сергей Македеев, д.13 (этаж: ООО «Филлипс» установили в соответствии с Таможенными Кодексами Таможенного Союза). Если изделие требует специальной установки и подключения, рекомендуем обратиться в организацию, специализирующуюся на оказании такого рода услуг. Лицо (компания), осуществлявшее Вами установку, несет ответственность за правильность проведенной работы. Помните, квалифицированная установка и подключение изделия существенно для его дальнейшего правильного функционирования и гарантийного обслуживания.

Сроки и условия гарантии:

Наименование Изделия	Срок гарантии**	Срок службы**
Домашние миксера/блендеры	1 год	5 лет
Стационарные электроблендеры, дробилки/выжимки, перемешиватели и автосмайлитинги, автосмайлитинги, автосмайлитинги и сушильщики	1 год	3 года
Прогрессивные устройства, носимые проигрыватели, диктофоны, фоторамки, компьютерная периферия, автомобильная акустика, индивидуальные преампифидеирующие устройства, обучающие игрушки Ду	1 год	1 год
Бытовая техника для дома и персонального ухода (кофемашинки, кофеварки, пылесосы, паровые станции, утюги, кухонная техника бритвы, эпиляторы, электрические зубные щетки, товары по уходу за волосами и т.п.)	2 года	3 года
Электронные товары по уходу за детьми (Филлипс Avenio)	2 года	2 года

**исчисляется со дня передачи товара потребителю/клиенту с даты изготовления, если дата передачи продукта невозможно. Дата изготовления изделия вы можете определить по серийному номеру.

Кухня: ГТННХхххх, д/в ГТ – год, НН номер модели, х – любой символ. Пример: 4.1021025123456 – дата изготовления 25 декабря 2010г. Также дата производства указывается на некоторых изделиях кодом вида: ГТНН.

ГТННХ, ГТННХХ или ГТННХХХ. В случае приобретения при определенных условиях наименования обратитесь, пожалуйста, в Информационный Центр.

Настоящая гарантия распространяется только на изделия, имеющие полную идентификационную информацию, предоставленную и используемую исключительно для дилеров, сервисных, домашних и иных нужд, не связанных с осуществлением предпринимательской деятельности. По окончании срока службы обратиться в авторизованный сервисный центр для проведения профилактических работ и получения рекомендаций по дальнейшей эксплуатации изделия. Гарантийное обслуживание не распространяется на изделия, недостатки которых возникли вследствие:

1. Нарушения Потребителем правил эксплуатации, хранения или транспортировки изделия.
2. Отсутствия или ненадлежащего обслуживания изделия со стороны рекомендованных инструкторов по эксплуатации (например, несоблюдение правил очистки от накипи, промывка частей изделия и т.п.).
3. Использование неоригинальных аксессуаров или/и не рекомендованных инструкторами по эксплуатации (если их использование приведет к нарушению работоспособности изделия);
4. Действия третьих лиц.

- ремонта, выполняемого лицами, внесенными в каталог авторизованных исполнителей, или специалистов, изменений и изменений программного обеспечения;
- отключения от Государственных Технических Стандартов (ГОСТов) и норм питаниях, телекоммуникационных и кабельных сетей;
- неправильной установки и/или подключения изделия;
- подключения изделия к другому источнику энергии и/или источнику питания;
- действия непреодолимой силы (стихий, пожара, наводнения и т.п.).

5. Действия непреодолимой силы (стихий, пожара, наводнения и т.п.).
Гарантия не распространяется также на расколотые материалы и аксессуары, включая, но не ограничиваясь, нушкины, чехлы, соединительные кабели, изделия из стекла, смесные лампы, батареи и аккумуляторы, защитные экраны, накопители мусора, ремни, шестки, головны фрезы и лезвия/бритвы, иные детали с ограниченными сроками эксплуатации.

Зарегистрируйте Ваше изделие на сайте www.philips.ru/welcome и узнайте о преимуществах участия в Клубе Philips

Любой информации об изделии, расположении сервисных центров и о сервисном обслуживании Вы можете получить в Информационном Центре Philips:

Страна	Россия	Беларусь	Казахстан*
Телефон	8 800 200-0880 (бесплатный звонок в РФ, в т.ч. с мобильных телефонов)	8 820 001 1008 (бесплатный звонок на территории РФ, в т.ч. с мобильных телефонов)	875 11 65 0123 (бесплатный звонок со стационарных телефонов на территории Казахстана)
Web-call	www.philips.ru	www.philips.by	www.philips.kz

*Клиенты-таможенные резиденты Казахстана могут позвонить по телефону 875 11 65 0123 (бесплатный звонок со стационарных телефонов на территории Казахстана) или на сайте www.philips.kz



СЕРТИФИКАТ СООТВЕТСТВИЯ

№ РОСС NL.AE68.B14484

Срок действия с 12.02.2013 по 11.02.2016

№ 0917586

ОРГАН ПО СЕРТИФИКАЦИИ ПРОДУКЦИИ РОСС RU.0001.11AE68

Общества с ограниченной ответственностью "КОРПОРАЦИЯ СТАНДАРТ"
124460, г. Москва, Зеленоград, корп. 1205, н.п. 2
тел./факс 8-499-729-98-70, 8-499-732-90-40

ПРОДУКЦИЯ

Аппаратура радиоэлектронная бытовая - кинотеатры
домашние "PHILIPS" (с аудиосистемой) в соответствии
с приложением на бланке № 0812504 - серийный выпуск

КОД ОК 005 (ОКП):

65 8000

СООТВЕТСТВУЕТ ТРЕБОВАНИЯМ НОРМАТИВНЫХ ДОКУМЕНТОВ

ГОСТ 22505-97, ГОСТ Р 51515-99,
ГОСТ Р 51317.3.2-2006 (Разд. 6, 7),
ГОСТ IEC 60065-2011, ГОСТ Р 51317.3.3-2008.

КОД ТН ВЭД России:

8521900001

ИЗГОТОВИТЕЛЬ "PHILIPS CONSUMER LIFESTYLE B.V."
Tussendiepen 4, 9206 AD Drachten, Нидерланды.
(Заводы в соответствии с приложением на бланке № 0812505).

СЕРТИФИКАТ ВЫДАН "PHILIPS CONSUMER LIFESTYLE B.V."
Tussendiepen 4, 9206 AD Drachten, Нидерланды. Тел. - +31 40 27 84 218

НА ОСНОВАНИИ

Протоколы испытаний № 55/01-13 от 31.01.2013 г., 25/12-12
от 13.12.2012 г., 25/11-12 от 12.11.2012 г. ИЦ ООО "Корпорация Стандарт"
РОСС RU.0001.21МЛ27 (124460, г. Москва, Зеленоград, корп. 1205).

ДОПОЛНИТЕЛЬНАЯ ИНФОРМАЦИЯ Маркирование продукции знаком
соответствия производится в установленном порядке. Форма и размеры знака
по ГОСТ Р 50460-92. Оригинал сертификата хранится в ООО "Филипс" по
адресу: Москва, ул. Сергея Макеева, д. 13. Тел. (495) 937-9300



Руководитель органа

подпись

Коудельный А.В.

инициалы, фамилия

Власова Н.П.

инициалы, фамилия

Эксперт

подпись

Сертификат имеет юридическую силу на всей территории Российской Федерации

СИСТЕМА СЕРТИФИКАЦИИ ГОСТ Р
ФЕДЕРАЛЬНОЕ АГЕНТСТВО ПО ТЕХНИЧЕСКОМУ РЕГУЛИРОВАНИЮ И МЕТРОЛОГИИ

№ 0812504

ПРИЛОЖЕНИЕ

К сертификату соответствия № РОСС NL.AE68.B14484

Перечень конкретной продукции, на которую распространяется
 действие сертификата соответствия

код ОК 005 (ОКП) код ТН ВЭД России	Наименование и обозначение продукции, ее изготовитель	Обозначение документации, по которой выпускается продукция
658000 8521900001	Аппаратура радиоэлектронная бытовая – кинотеатры домашние "PHILIPS" (с аудиосистемой), модели: HES4900/xx, HSB2351/xx, HSB4352/xx, HSB4383/xx, HTB3510/xx, HTB3511/xx, HTB3540/xx, HTB3570/xx, HTB3571/xx, HTB5130/xx, HTB5130KD/xx, HTB5141K/xx, HTB5150KD/xx, HTB5151K/xx, HTB7150/xx, HTB7150K/xx, HTB7530D/xx, HTB7560D/xx, HTB7590D/xx, HTB7590KD/xx, HTB9150/xx, HTD3250/xx, HTD3509/xx, HTD3510/xx, HTD3511/xx, HTD3540/xx, HTD3570/xx, HTD5510/xx, HTD5510y/xx, HTD5540/xx, HTD5570/xx, HTD5570y/xx, HTS2500/xx, HTS3000/xx, HTS3011/xx, HTS3152/xx, HTS3180/xx, HTS3181/xx, HTS3260/xx, HTS3261/xx, HTS3271/xx, HTS3274/xx, HTS3357/xx, HTS3366/xx, HTS3373/xx, HTS3377/xx, HTS3510/xx, HTS3520/xx, HTS3531/xx, HTS3538/xx, HTS3539/xx, HTS3540/xx, HTS3541/xx, HTS3548/xx, HTS3551/xx, HTS3559/xx, HTS3560/xx, HTS3563/xx, HTS3568/xx, HTS3571/xx, HTS3578/xx, HTS3580/xx, HTS3581/xx, HTS3583/xx, HTS3593/xx, HTS4282/xx, HTS5110/xx, HTS5120/xx, HTS5131/xx, HTS5200/xx, HTS5220/xx, HTS5221/xx, HTS5520/xx, HTS5540/xx, HTS5543/xx, HTS5550/xx, HTS5553/xx, HTS5560/xx, HTS5561/xx, HTS5563/xx, HTS5580/xx, HTS5581/xx, HTS5583/xx, HTS5590/xx, HTS5591/xx, HTS5593/xx, HTS6100/xx, HTS6120/xx, HTS6510/xx, HTS6515/xx, HTS6520/xx, HTS6600/xx, HTS7111/xx, HTS7140/xx, HTS7143/xx, HTS7200/xx, HTS7201/xx, HTS7202/xx, HTS7594/xx, HTS8100/xx, HTS8140/xx, HTS8141/xx, HTS8150/xx, HTS8160B/xx, HTS8161B/xx, HTS8562/xx, HTS9140/xx, HTS9221/xx, HTS9241/xx, HTS9520/xx, HTS9540/xx, HTS9800W/xx, HTS9810/xx, HTL2100/xx, HTL2100C/xx, HTL2100x/xx, HTL2110/xx, HTL2110C/xx, HTL2150/xx, HTL2160C/xx, HTL2160S/xx, HTL2160x/xx, HTL5120/xx, HTL5120C/xx, HTL5120x/xx, HTL9100/xx, HTS9523/xx,	Документация изготовителя

(где x – любая цифра от 0 до 9, буква от А до Z и/или пробел, обозначающие модификации приборов с различным дизайном и/или комплектацией).

(продолжение следует)



Руководитель органа

Эксперт

[Handwritten signature]
подпись

[Handwritten signature]
подпись

Коудельный А. В.

инициалы, фамилия

Власова Н. П.

инициалы, фамилия

СИСТЕМА СЕРТИФИКАЦИИ ГОСТ Р
ФЕДЕРАЛЬНОЕ АГЕНТСТВО ПО ТЕХНИЧЕСКОМУ РЕГУЛИРОВАНИЮ И МЕТРОЛОГИИ

№ 0812505

ПРИЛОЖЕНИЕ

К сертификату соответствия № РОСС NL.AE68.B14484

**Перечень конкретной продукции, на которую распространяется
 действие сертификата соответствия**

код ОК 005 (ОКП)	Наименование и обозначение продукции, ее изготовитель	Обозначение документации, по которой выпускается продукция
код ТН ВЭД России		

658000
8521900001

Аппаратура радиоэлектронная бытовая – кинотеатры
домашние "PHILIPS"
(с аудиосистемой)

Документация
изготовителя

(продолжение)

Изготовитель - "PHILIPS CONSUMER LIFESTYLE B.V."
Tussendiepen 4, 9206 AD Drachten, Нидерланды.

Заводы-изготовители:

- "Philips Electronics Singapore PTE Ltd." 620A Lorong 1, Toa Payoh TP1 Bldg, Сингапур (SG);
- "Goodview SBI Electronic Factory" Dong Huan rd. Central, San Yi Cun Sha Jung Zhen, Shenzhen, Китай (CN);
- "Eastech Electronics (Hui Yang) Co. Ltd." Dong Gong District, Xin Xu, Hui-Yang City, Guang Dong, Китай (CN);
- "Philips Ltd. Asseby Center Hungary" H-8000, Szekesfehervar, Holland Fasor 6, Венгрия (HU);
- "Eastech Electronics" Sdn Bhd Lot 316&317 Jalan PKNK3/2, Kawasan Perindustrial Sungai Peteni 08000 Sungai Peteni, Kedah Darulaman, Малайзия (MY);
- "Eastech Electronics Inc." 13F No.99, Sec 1, Nonkan Rd., Luchu Shiang, Taoyuan Hsien 338, Тайвань (TW);
- "Philips Electronics Hong Kong Limited" 5/F, Hong Kong Science Park, No. 5 Science Park East Ave., Shatin, N. T., Гонконг (HK);
- "Zhong Shan City LI TAI Electronic Industrial Co., Ltd." No. 3 Industrial District, Wu Gui Shan, Cheng Gui Road, Zhongshan, Guangdong Province, Китай (CN);
- "GME Technology (Shen Zhen) Co., Ltd." #A19, Western Industrial Area Tan Tou Village, Song Gang Town, Shenzhen, Guangdong, Китай (CN);
- "Hui Yang Eastway Electronics Co. Ltd." Dong Feng District, Xinxu Hui Yang Guangdong, Китай (CN);
- "Philips do Brasil Ltda" Avenue Torguato Tarajos 2236, Flores Cep 67048-0660, Manaus-Amazonas, Бразилия (BR);
- "Fabrica Austral de Productos Electricos Sociedad Anonima" Islas Malvinas 1180, CP 9240: Rio Grande, Tierra del Fuego, Аргентина (AR);
- "TCL Technoly Electronics (Huizhou) Co., Ltd." Ection 19, Zhongkai High-tech Development Zone, Huizhou City, Guangdong Province, 516006, Китай (CN);
- "Eastwin Electronics Technology (Hui Yang) Co., Ltd." Dong Feng District, Xinxu, Hui YangHui Zhou Guangdong, Китай (CN);
- "Eastech Electronics (Hui Yang) Co., Ltd." Dong Feng District Xinxu, Hui Yang, Huizhou, Guangdong, Китай (CN);



Руководитель органа

М.А. Коудельный
подпись

Коудельный А. В.

инициалы, фамилия

Эксперт

Н. П. Власова
подпись

Власова Н. П.

инициалы, фамилия



Specifications are subject to change without notice
© 2013 Koninklijke Philips Electronics N.V.
All rights reserved.

HTL2100_12_UM_V1.0

