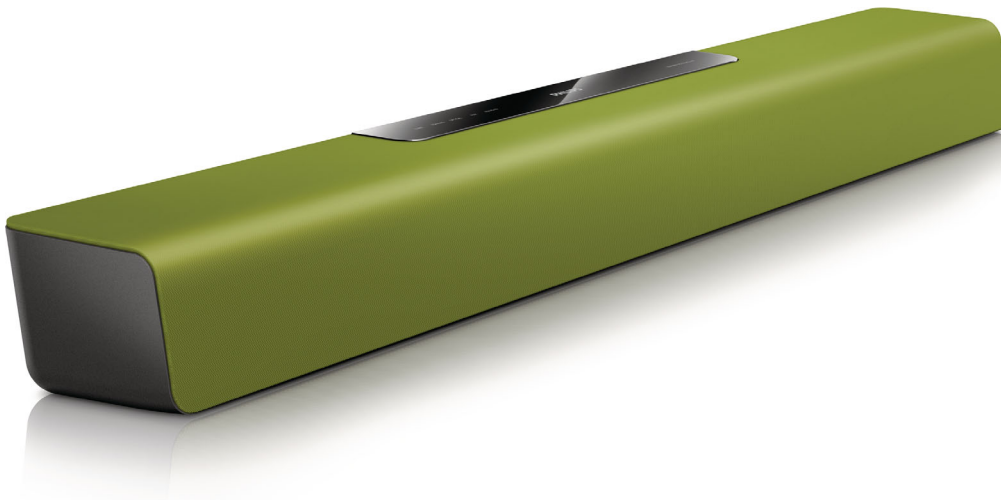


Philips
Soundbar-Lautsprecher

Virtual Surround
Bassreflex-System
Opt, Coax, Aux-in, Audio-in

HTL2100G



Hervorragender Klang auf jedem Fernseher

Einfache Verbindung mit einem Kabel

Erhalten Sie mit diesem Philips SoundBar-Lautsprecher mit nur einem Kabel tollen Virtual Surround Sound von Ihrem Fernseher! Neben Filmen können Sie auch eine hochwertige MP3-Wiedergabe von Ihren mobilen Geräten genießen.

Genießen Sie Entertainment von verschiedensten Geräten

- Audioeingang für Musik von Ihrem iPod/iPhone/MP3-Player
- Funktioniert mit Fernsehern, BD-/DVD Playern, Spielekonsolen und MP3-Playern

Einfache Bedienung

- Flaches Design, das perfekt vor Ihren Fernseher passt
- Ultrakompaktes SoundBar-System – nur 85 cm (33") breit

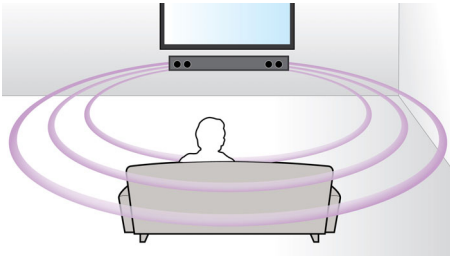
Satterer Sound bei Fernsehprogrammen und Filmen

- Virtual Surround Sound für ein realistisches Filmerlebnis
- Dolby Digital für das ultimative Filmerlebnis

PHILIPS

Besonderheiten

Virtual Surround Sound



Philips Virtual Surround Sound liefert über weniger als fünf Lautsprecher einen satten und unvergesslichen Surround Sound. Hoch entwickelte Algorithmen bilden die Klangmerkmale originalgetreu nach, die in einer idealen 5.1-Kanal-Umgebung vorkommen. Jede hochwertige Stereoquelle kann in realistischen Mehrkanal-Surround Sound verwandelt werden. Sie benötigen keine zusätzlichen Lautsprecher, Kabel oder Lautsprecherständer, um ein raumfüllendes Klangerlebnis zu genießen.

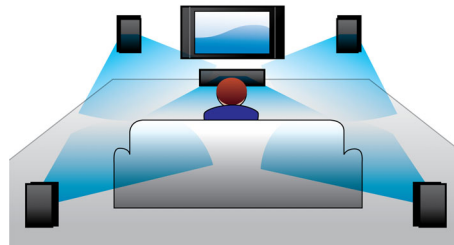
Audio-Eingang



Mit dem Audioeingang können Sie über eine einfache Verbindung zu Ihrem Heimkino Ihre Musik mühelos und direkt von Ihrem iPod/iPhone/iPad bzw. Ihrem MP3-Player oder Laptop abspielen. Schließen Sie Ihr Audiogerät einfach über die Audioeingangsbuchse

an, und genießen Sie Ihre Musik mit der hervorragenden Klangqualität des Philips Heimkino-Systems.

Dolby Digital



Dolby Digital, das führende digitale Mehrkanal-Audioformat, ist dem natürlichen Hörvermögen des menschlichen Gehörs nachempfunden. Daher nehmen Sie den Klang räumlich und besonders realistisch wahr.

Funktioniert mit mehreren Geräten

Funktioniert mit Fernsehern, BD-/DVD Playern, Spielekonsolen und MP3-Playern

Flaches Design



Flaches Design, das perfekt vor Ihren Fernseher passt

Daten

Ton

- Verbesserung der Soundqualität: Virtual Surround Sound, Höhen- und Bassregelung
- Sound System: Dolby Digital
- Lautsprecher-Ausgangsleistung: 2 x 20 W
- Gesamtleistung (RMS) bei 30 % Klirrfaktor (THD): 40 W

Lautsprecher

- Lautsprecher-Typen: In Haupteinheit integriert
- Lautsprecher pro Seite: 2 x 5 cm Full-Range-Lautsprecher
- Lautsprecherimpedanz: 4 Ohm

Anschlüsse

- Seitliche Anschlüsse: Audioeingang (3,5 mm)
- iPod/iPhone: über Audioeingang (3,5 mm)
- Rückseitige Anschlüsse: Aux-Eingang, Koaxialer Digital-Eingang, Optischer Digital-Eingang

Design

- Wandmontage

Leistung

- Stromverbrauch: 40 W
- Stromversorgung: 220 – 240 V, 50 Hz
- Standby-Stromverbrauch: < 0,5 W

Nachhaltigkeit

- Verpackung: 80 % recycelte Wellpappe, Tinte auf Soja-Basis

Abmessungen

- Hauptgerät (B x H x T): 84,5 x 72 x 93 mm
- Gewicht des Hauptgeräts: 1,93 kg
- Verpackung (B x H x T): 930 x 145 x 141 mm
- Gewicht (inkl. Verpackung): 2,88 kg

Zubehör

- Mitgeliefertes Zubehör: 1 x CR2025 Batterie, Netzkabel, Kurzanleitung, Fernbedienung, Broschüre mit Sicherheits- und rechtlichen Hinweisen, Marken-Informationsblatt, Weltweite Garantiekarte

Außenkarton

- EAN: 87 12581 67304 8
- Bruttogewicht: 2,8 kg
- Außenkarton (L x B x H): 93 x 14,5 x 14,1 cm
- Nettogewicht: 1,972 kg
- Anzahl der Verbraucherverpackungen: 1
- Eigengewicht: 0,828 kg

Verpackungsmaße

- Abmessungen Verpackung (B x H x T): 93 x 14,5 x 14,1 cm
- EAN: 87 12581 67304 8
- Bruttogewicht: 2,8 kg
- Nettogewicht: 1,972 kg
- Anzahl der enthaltenen Produkte: 1
- Verpackungsart: Karton
- Eigengewicht: 0,828 kg
- Regalaufstellung: Liegend

Produktabmessungen

- Abmessungen Produkt (B x H x T): 84,5 x 7,45 x 9,4 cm
- Gewicht: 1,88 kg



Ausstellungsdatum
2016-10-08

Version: 4.0.4

12 NC: 8670 000 99007
EAN: 08 71258 16730 48

© 2016 Koninklijke Philips N.V.
Alle Rechte vorbehalten.

Technische Daten können ohne vorherige Ankündigung geändert werden. Die Marken sind Eigentum von Koninklijke Philips N.V. oder der jeweiligen Firmen.

www.philips.com