

# PHILIPS

## Haarglätter

### MoistureProtect

MoistureProtect-Technologie

Ionisierungsfunktion

Federnde Keramikplatten

HP8372/00



## Erhalten Sie die natürliche Feuchtigkeit Ihres Haars

### Für einen gesunden Glanz

Sensortechnologie schützt das Feuchtigkeitsgleichgewicht Ihres Haars. Der Sensor analysiert Ihr Haar 30 Mal pro Sekunde und passt die Temperatur entsprechend an, um die natürliche Feuchtigkeit zu erhalten. Bewahrt bis zu 63% an Feuchtigkeit (gemessen nach 1 Zug, 2013).

#### **Benutzerfreundlichkeit**

- Schnelle Aufheizzeit von 15 Sekunden
- Schneller und schonender mit leistungsstarkem Heizelement
- 3 digitale Temperatureinstellungen

#### **Schön gestylte Haare**

- Verhindert statische Aufladung für glattes und glänzendes Haar

#### **Pflegetechnologie**

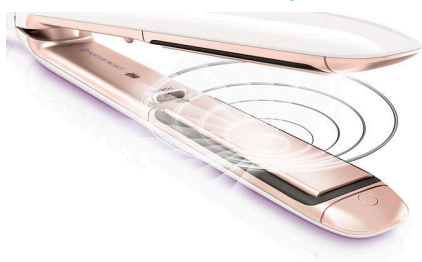
- Üben Sie weniger Druck aus, um das Risiko von Haarbruch zu verringern
- Perfekte Wärmesteuerung dank innovativem Sensor

#### **MoistureProtect-Technologie**

- Perfekter Feuchtigkeitsschutz dank innovativem Sensor

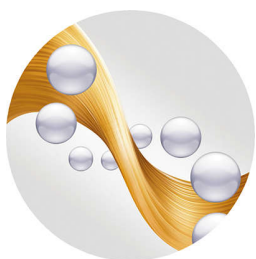
## Besonderheiten

### MoistureProtect-Technologie



Der Sensor analysiert Ihr Haar 30 Mal pro Sekunde und passt die Temperatur entsprechend an, um die natürliche Feuchtigkeit Ihres Haars zu erhalten.

### Ionisierungsfunktion



Negativ geladene Ionen eliminieren statische Aufladung, pflegen das Haar und glätten die äußere Schuppenschicht für glänzendes Haar. Das Ergebnis ist gesund glänzendes, glattes Haar.

### Federnde Keramikplatten

Die federnden Platten sind beweglich und passen somit den Druck dem Haar an. Dies schützt die Haarpracht vor Schäden und reduziert die Gefahr von Haarbruch.

### MoistureProtect-Sensor



Der MoistureProtect-Sensor passt die Temperatur der Glätterplatten an die Bedürfnisse Ihres Haars an und schützt es so vor Überhitzen.

### Leistungsstarkes Heizelement

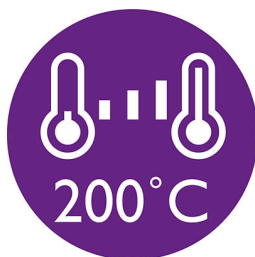


Dieser Haarglätter behält eine beständigere Temperatur bei für gleichmäßige Ergebnisse. Das leistungsstarke Heizelement bietet eine schonendere Temperatur, und gleichzeitig können Sie sich ganz nach Belieben stylen! Außerdem erfolgt das Styling schneller, da Sie weniger Züge zum Glätten benötigen.

### 15 Sek. Aufheizzeit

Das leistungsstarke Heizelement sorgt für schnelles Aufheizen in nur 15 Sekunden.

### Temperaturregelung



3 Temperatureinstellungen (200, 175 und 150 ° Celsius), die über einen Sensor gesteuert werden, damit Sie Ihr Haar immer bei der optimalen Temperatur glätten.

## Daten

### Zubehör

Aufbewahrungsetui

### Technische Daten

Kabellänge: 2.0 m

Maximaltemperatur: 200 °C

Aufheizzeit: 15 Sek.

Stromspannung: 110 bis 240 V

Heiz-Typ: Leistungsstarkes Heizelement

### Eigenschaften

Keramikbeschichtung

Automatische Abschaltung: nach 60 Minuten

Kabelgelenk

Verstecktes Display

### Service

2 Jahre weltweite Garantie

### Pflegetechnologien

Federnde Keramikplatten

MoistureProtect-Technologie

Ionisierungsfunktion

