

Rádi vám vždy pomůžeme

Zregistrujte svůj výrobek a získejte podporu na adrese
www.philips.com/support



BT2500



Příručka pro uživatele

PHILIPS

Obsah

1	Bezpečnost	2
<hr/>		
2	Váš přenosný reproduktor	3
	Úvod	3
	Obsah balení	3
<hr/>		
3	Začínáme	4
	Nabíjení vestavěné baterie	4
	Zvolte zdroj nebo vypněte	4
<hr/>		
4	Použití zařízení Bluetooth	5
	Připojení zařízení	5
	Přehrávání zvuku přes rozhraní Bluetooth	6
	Volání	6
<hr/>		
5	Poslech externího zařízení	7
<hr/>		
6	Nastavení hlasitosti	8
<hr/>		
7	Informace o výrobku	9
	Obecné informace	9
	Bluetooth	9
	Zesilovač	9
<hr/>		
8	Řešení problémů	10
	Všeobecné údaje	10
	O zařízení Bluetooth	10
<hr/>		
9	Oznámení	11
	Prohlášení o shodě	11
	Péče o životní prostředí	11
	Upozornění na ochrannou známku	11
	Copyright	11

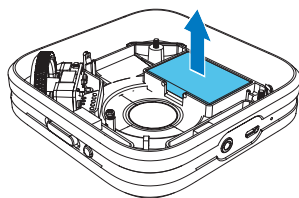
1 Bezpečnost

- Zařízení nepoužívejte poblíž vody.
- Zařízení neumistujte v blízkosti zdrojů tepla (radiátory, přímotopy, sporáky apod.) nebo jiných přístrojů (včetně zesilovačů) produkujících teplo.
- Používejte pouze doplňky nebo příslušenství doporučené výrobcem.
- Výrobek chraňte před kapající a stříkající vodou.
- Na výrobek nepokládejte žádné nebezpečné předměty (např. předměty naplněné tekutinou nebo hořící svíčky).
- Baterie nesmí být vystavena nadměrnému teplu, např. slunečnímu záření, ohni a podobně.
- V případě nesprávně provedené výměny baterie hrozí nebezpečí výbuchu. Baterii vyměňte pouze za stejný nebo ekvivalentní typ.
- Baterie obsahují chemikálie, proto by se měly likvidovat odpovídajícím způsobem.

! Výstraha

- Vyjmutím vestavěné baterie záruka pozbývá platnosti a mohlo by dojít ke zničení výrobku.
- Tyto opravy jsou určeny pouze kvalifikovanému servisnímu technikovi. V zájmu snížení nebezpečí úrazu elektrickým proudem postupujte pouze podle pokynů uvedených v tomto návodu k obsluze. Jakékoli jiné opravy svěřte kvalifikovanému servisnímu technikovi.

Vyjmutí vestavěné baterie musí provádět jen profesionálně vyškolený pracovník.



☰ Poznámka

- Nabíjecí baterie mají omezený počet nabíjecích cyklů. Životnost baterie a počet cyklů nabíjení se liší podle použití a nastavení.

! Varování

- Nikdy neodstraňujte kryt tohoto výrobku.
- Nikdy nemažte žádnou část tohoto výrobku.
- Nepokládejte výrobek na jiné elektrické zařízení.
- Výrobek nevystavujte přímému slunci, otevřenému ohni nebo žáru.

2 Váš přenosný reproduktor

Gratulujeme k nákupu a vítáme vás mezi uživateli výrobků společnosti Philips! Chcete-li využívat všech výhod podpory nabízené společností Philips, zaregistrujte svůj výrobek na stránkách www.philips.com/support.

Úvod

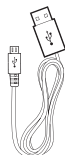
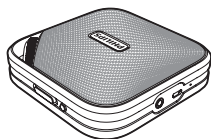
S tímto reproduktorem můžete

- poslouchat hudbu z externího zařízení přes připojení Bluetooth,
- poslouchat hudbu z externího zařízení přes vstupní audiokabel a
- volat.

Obsah balení

Zkontrolujte a ověřte obsah balení:

- Hlavní jednotka
- Kabel USB
- Krátká uživatelská příručka
- List s informacemi o bezpečnosti



3 Začínáme

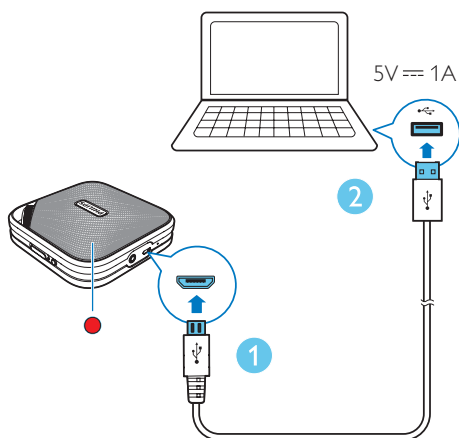
Vždy dodržujte správné pořadí pokynů uvedených v této kapitole.

Nabíjení vestavěné baterie

Reproduktor je napájen vestavěnou nabíjecí baterií.

Poznámka

- Před použitím plně nabijte vestavěnou baterii.
- Konektor micro USB slouží pouze k nabíjení.



Kabel USB připojte

- k zástrčce micro USB na reproduktoru a
- ke konektoru USB vašeho počítače.

Indikátor baterie

Kontrolka LED v horní části naznačuje stav baterie.

Kontrolka	Baterie
Červená	Probíhá nabíjení
Zhasnutá	Plně nabitá baterie
Blikající červená	Baterie je téměř vybitá

v režimu Bluetooth

Zvolte zdroj nebo vypněte

Posunutím posuvníku vyberte zdroj nebo vypněte výrobek.

- **🔊**: Poslech zvuku z externího zařízení prostřednictvím připojení Bluetooth.
- **AUDIO IN**: Poslech zvuku z externího zařízení prostřednictvím vstupního audiokabelu.
- **OFF**: Vypnutí výrobku.

4 Použití zařízení Bluetooth

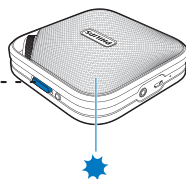
S tímto reproduktorem můžete poslouchat hudbu z přehrávače volat přes rozhraní Bluetooth.



Poznámka

- Společnost Gibson Innovations nezaručuje kompatibilitu se všemi zařízeními Bluetooth.
- Před spárováním zařízení s tímto výrobkem si přečtěte informace o kompatibilitě s rozhraním Bluetooth v uživatelské příručce. Ověřte, zda připojené zařízení Bluetooth podporuje profily A2DP (Advanced Audio Distribution Profile) a AVRCP (Audio Video Remote Control Profile).
- Výrobek si dokáže zapamatovat maximálně 4 spárovaná zařízení.
- Zajistěte, aby byla v zařízení aktivní funkce Bluetooth a vaše zařízení bylo viditelné pro ostatní zařízení Bluetooth.
- Provozní dosah mezi tímto výrobkem a zařízením Bluetooth je přibližně 10 metrů.
- Všechny případné překážky mezi výrobkem a zařízením Bluetooth mohou vést ke snížení provozního rozsahu.
- Udržujte je mimo dosah elektronických zařízení, která mohou způsobovat rušení.

Připojení zařízení



- 1 Posuňte ovladač do polohy **0**.
- 2 V zařízení vyhledejte zařízení Bluetooth.

- 3 V seznamu zařízení vyberte možnost **PHILIPS BT2500**.

- Pokud budete požádáni o povolení připojení Bluetooth se zařízením **PHILIPS BT2500**, potvrďte jej.
 - Pokud je vyžadováno heslo, zadejte **0000** a poté potvrďte.
- ↳ Když je navázáno připojení Bluetooth, reproduktor pípne.

Kontrolka Bluetooth

Kontrolka LED v horní části naznačuje stav připojení Bluetooth.

Kontrolka	Připojení Bluetooth
Blikající modrá	Probíhá připojování nebo čekání na připojení
Svítlící modrá	Připojeno

Odpojení zařízení

- Zrušte v zařízení připojení Bluetooth s tímto výrobkem.
- Nebo stiskněte a podržte tlačítko **0** na výrobku, pokud neprobíhá hovor.



Poznámka

- Před připojením dalšího zařízení Bluetooth odpojte nejdříve aktuální zařízení.

Opětovné připojení zařízení

- Pokud má spárované zařízení Bluetooth nastaveno automatické opětovné připojení, spojí se s ním tento výrobek, jakmile jej rozpozná.
- Pokud spárované zařízení Bluetooth nepodporuje automatické opětovné připojení, je třeba jej s výrobkem propojit ručně.

Přehrávání zvuku přes rozhraní Bluetooth

Přehrávejte zvuk a ovládejte přehrávání na svém zařízení Bluetooth.



Poznámka

- V případě příchozího hovoru na připojeném mobilním telefonu se hudba pozastaví.

Volání

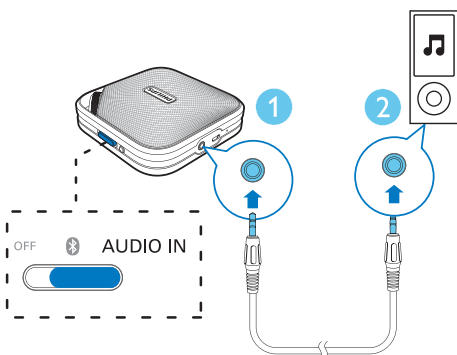
Tlačítko	Funkce
	Stisknutím přijmete příchozí hovor:
	Stisknutím ukončíte aktuální hovor:
	Stisknutím a podržením odmítnete příchozí hovor:
	Stisknutím a podržením tlačítka během hovoru, hovor přesměrujete do svého mobilního telefonu.
	Máte-li další příchozí hovor během probíhajícího hovoru, můžete
	<ul style="list-style-type: none">• Stisknutím tlačítka ukončíte aktuální hovor a přijmete druhý hovor:• Dvojitým stisknutím odmítnete druhý hovor:• Stisknutím a podržením na dvě sekundy podržíte aktuální hovor a odpovíte na druhý hovor:

5 Poslech externího zařízení

Tento výrobek umožňuje poslech z externího zařízení, jako je např. přehrávač MP3.

Poznámka

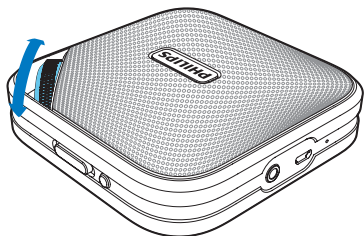
- Zkontrolujte, zda nějaké zařízení nestrmeuje zvuk do reproduktoru přes rozhraní Bluetooth.



- 1 Posuňte ovladač do polohy **AUDIO IN**.
- 2 Vstupním audiokabelem s 3,5mm zástrčkou propojte na obou koncích
 - k zásuvce **AUDIO IN** na výrobku a
 - k zásuvce pro sluchátka na externím zařízení.
- 3 Přehrajte hudbu z externího zařízení (podrobnosti naleznete v uživatelské příručce).

6 Nastavení hlasitosti

Zvýšit či snížit hlasitost můžete otáčením ovladače hlasitosti.



7 Informace o výrobku



Poznámka

- Informace o výrobku jsou předmětem změn bez předchozího upozornění.

Obecné informace

Napájení (přes konektor USB)	5 V \equiv 1 A
Vestavěná baterie	Lithiová baterie (750 mAh, 3,7V)
Rozměry – hlavní jednotka (Š x V x H)	101 x 34 x 101 mm
Hmotnost – Hlavní jednotka	0,22 kg

Bluetooth

Specifikace Bluetooth	V3.0
Podporované profily	HFP, HSP, A2DP
Dosah	10 m (volný prostor)

Zesilovač

Jmenovitý výstupní výkon	3 W RMS
Odstup signál/šum	>60 dBA
AUDIO IN	650 mV RMS, 22 kiloohmů

8 Řešení problémů



Varování

- Nikdy neodstraňujte kryt tohoto výrobku.

Pokud chcete zachovat platnost záruky, neopravujte výrobek sami. Jestliže dojde k problémům s tímto zařízením, zkontrolujte před kontaktováním servisu následující možnosti. Pokud problém není vyřešen, přejděte na webovou stránku společnosti Philips (www.philips.com/support). Když budete kontaktovat středisko péče o zákazníky, nezapomeňte se ujistit, že výrobek je poblíž a číslo modelu a sériové číslo máte po ruce.

- Tento výrobek je již připojen k jinému zařízení podporujícímu technologii Bluetooth. Odpojte toto zařízení a opakujte pokus.

Spárované zařízení se neustále připojuje a odpojuje.

- Příjem prostřednictvím funkce Bluetooth je slabý. Zařízení umístěte blíže k tomuto výrobku nebo mezi nimi odstraňte překážky.
- U některých zařízení může být připojení Bluetooth automaticky deaktivováno funkcí úspory energie. Není to známkou poruchy tohoto výrobku.

Všeobecné údaje

Nefunguje napájení

- Nabijte reproduktor.

Žádný zvuk

- Upravte hlasitost výrobku.
- Upravte hlasitost na připojeném zařízení.
- Ujistěte se, že zařízení Bluetooth je v efektivním dosahu.

Reproduktor nereaguje

- Restartujte reproduktor.

O zařízení Bluetooth

Kvalita zvuku je po připojení zařízení podporujícího technologii Bluetooth špatná.

- Příjem prostřednictvím funkce Bluetooth je slabý. Zařízení umístěte blíže k tomuto výrobku nebo mezi nimi odstraňte překážky.

Nelze navázat spojení se zařízením.

- Zařízení nemá zapnutou funkci Bluetooth. Informace o aktivaci této funkce naleznete v uživatelské příručce příslušného zařízení.

9 Oznámení

Veškeré změny nebo úpravy tohoto zařízení, které nebyly výslovně schváleny společností Gibson Innovations, mohou mít za následek ztrátu autorizace k používání tohoto zařízení.

Prohlášení o shodě

CE 0890

Tento výrobek odpovídá požadavkům Evropské unie na vysokofrekvenční odrušení. Společnost Gibson Innovations tímto prohlašuje, že tento výrobek vyhovuje zásadním požadavkům a dalším příslušným ustanovením směrnice 1999/5/ES. Prohlášení o shodě naleznete na webových stránkách www.philips.com/support.

Péče o životní prostředí



Výrobek je navržen a vyroben z vysoce kvalitního materiálu a součástí, které lze recyklovat a znovu používat.



Pokud je výrobek označen tímto symbolem přeškrtnutého kontejneru, znamená to, že podléhá směrnici EU 2002/96/ES. Zjistěte si informace o místním systému sběru tříděného odpadu elektrických a elektronických výrobků. Postupujte podle místních nařízení a nelikvidujte staré výrobky spolu s běžným komunálním odpadem. Správnou likvidací starého výrobku pomůžete předejít možným negativním dopadům na životní prostředí a zdraví lidí.



Výrobek obsahuje baterie podléhající směrnici EU 2006/66/ES, které nelze odkládat do běžného komunálního odpadu. Informujte se o místních pravidlech sběru tříděného odpadu baterií, protože správnou likvidací starého výrobku pomůžete předejít možným negativním dopadům na životní prostředí a zdraví lidí.

Informace o ochraně životního prostředí

Veškerý zbytečný obalový materiál byl vynechán. Snažili jsme se, aby bylo možné obalový materiál snadno rozdělit na tři materiály: lepenku (krabice), polystyrén (ochranné balení) a polyetylen (sáčky, ochranné fólie z lehkého plastu). Systém se skládá z materiálů, které je možné v případě demontáže odbornou firmou recyklovat a opětovně použít. Při likvidaci obalových materiálů, vybitých baterií a starého zařízení se řiďte místními předpisy.

Upozornění na ochrannou známku

Slovní označení a loga Bluetooth® jsou registrované ochranné známky vlastněné společností Bluetooth SIG, Inc. a případné použití těchto označení společností Gibson Innovations podléhá licenci.

Copyright

2014 © Gibson Innovations Limited. Všechna práva vyhrazena. Značka Philips a logo společnosti Philips se štítem jsou registrované ochranné známky společnosti Koninklijke Philips N.V. a jsou používány společností Gibson Innovations Limited pod licencí společnosti Koninklijke Philips N.V.: "Technické údaje lze měnit bez předchozího upozornění. Společnost Gibson si vyhrazuje právo kdykoli změnit výrobky bez povinnosti přizpůsobit odpovídajícím způsobem starší příslušenství."



2015 © Gibson Innovations Limited. All rights reserved.

This product has been manufactured by, and is sold under the responsibility of Gibson Innovations Ltd., and Gibson Innovations Ltd. is the warrantor in relation to this product.

Philips and the Philips Shield Emblem are registered trademarks of Koninklijke Philips N.V. and are used under license from Koninklijke Philips N.V.

BT2500_00_UM_V2.0

