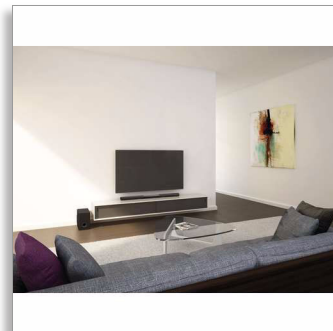




Philips
Zestaw głośnikowy
SoundBar

2.1, subwoofer bezprzewodowy

Bluetooth® aptX, AAC i NFC
Wejście HDMI i wyjście HDMI
ARC
320 W



HTL5140B

Potężny dźwięk dla każdego telewizora

z subwooferem bezprzewodowym

HTL5140 to smukły zestaw głośnikowy SoundBar o maksymalnej mocy 320 W. Wysokiej jakości metalowe wykończenie gwarantuje doskonały styl głośników, które można zamontować na ścianie lub ustawić na stole. Złącze HDMI ARC, jedno wejście HDMI dla sygnału wideo oraz połączenie Bluetooth® z kodekami aptX® i AAC umożliwiają bezprzewodowe przesyłanie muzyki.

Bogatszy dźwięk podczas oglądania telewizji i filmów

- Moc wyjściowa audio 320 W
- 8" głośnik niskotonowy gwarantujący potężne brzmienie basu
- Dolby Digital i DTS zapewniają wspaniały dźwięk przestrzenny
- Technologia Virtual Surround Sound zapewnia realistyczne wrażenia filmowe
- Głośnik wysokotonowy wykonany z mylaru zapewniający dźwięk o wysokiej rozdzielczości

Możliwość podłączenia urządzeń zapewniających rozrywkę

- Bluetooth® (aptX® i AAC) — strumieniowe przesyłanie muzyki
- Funkcja HDMI ARC umożliwiająca przesyłanie dźwięku z telewizora
- Możliwość podłączenia urządzeń do wejścia HDMI w celu uzyskania świetnej jakości obrazu i dźwięku
- Parowanie smartfonów z technologią Bluetooth za jednym dotknięciem dzięki technologii NFC
- Funkcja EasyLink umożliwia sterowanie wszystkimi urządzeniami HDMI CEC przy użyciu jednego pilota.

Zalety

Moc wyjściowa audio 320 W

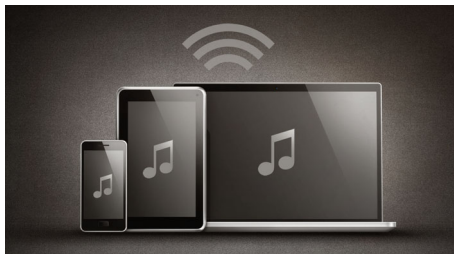


Dwie jednostki (każda zawierająca 4 głośniki niskotonowe i 2 wysokotonowe) dbają o idealny balans dźwięku. Ich łączna moc wynosi 320 W i idealnie współgra z dźwiękiem subwoofera 17L.

Dolby Digital i DTS

Postaw na cyfrową jakość i ciesz się w pełni swoją muzyką i filmami. Nawet muzyka stereo brzmi wspaniale, gdyż Dolby Digital i DTS Digital Surround poprawiają brzmienie cyfrowej muzyki i filmów, sprawiając, że jest ono bardziej dynamiczne, dzięki czemu zapewniają prawdziwie otaczający dźwięk przestrzenny z głośników kina domowego.

Bluetooth® (aptX® i AAC)



Bluetooth® (aptX® i AAC) — strumieniowe przesyłanie muzyki

Technologia NFC

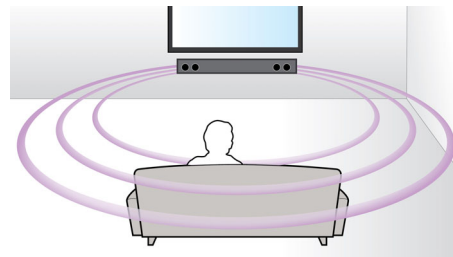


Z łatwością paruj smartfony z technologią Bluetooth za jednym dotknięciem dzięki technologii komunikacji bliskiego zasięgu NFC. Wystarczy dotknąć smartfonem lub tabletem z technologią NFC specjalnie wydzielonego obszaru głośnika, aby go włączyć, rozpocząć parowanie przez Bluetooth lub rozpocząć strumieniowe przesyłanie muzyki.

Mylarowy głośnik wysokotonowy

Mylar to wyjątkowy materiał, którego zastosowanie w głośnikach wysokotonowych zapewnia niesamowitą jakość dźwięku. Doskonale oddawany jest pełny zakres wysokich częstotliwości, dzięki czemu muzyka ożywa, a filmy brzmią tak, jak chcieli ich twórcy. Głośnik wysokotonowy, stanowiący integralną część dwudrożnej konstrukcji, poprawia brzmienie wysokich częstotliwości, co w połączeniu z głośnikiem niskotonowym owocuje bardziej wyrazistym, przestrzennym i precyzyjnym dźwiękiem. Poprawa wyrazistości oznacza, że słuchacz jest w stanie zidentyfikować różne elementy w muzyce. Słuchaj poszczególnych instrumentów oraz wyraźniejszego głosu i ciesz się wszystkimi detalami muzyki.

Virtual Surround Sound



Technologia Virtual Surround Sound opracowana przez firmę Philips pozwala uzyskać bogaty, przestrzenny dźwięk przy pomocy zestawu liczącego mniej niż 5 głośników. Wysoce zaawansowane algorytmy przestrzenne wiernie oddają charakterystykę fal dźwiękowych, jaka występuje w idealnym środowisku dźwiękowym 5.1. Dowolne źródło dźwięku stereo wysokiej jakości jest przekształcane w naturalny, wielokanałowy dźwięk przestrzenny. Nie trzeba już kupować dodatkowych głośników, przewodów ani stojaków, aby uzyskać dźwięk wypełniający całe pomieszczenie.

Jedno wejście HDMI

Ciesz się realistycznym obrazem w technologii 3D oraz wyraźnym, 5.1- lub 7.1-kanałowym dźwiękiem. Wystarczy połączyć wyjście HDMI odtwarzacza z wejściem amplitunera AV pozbawionego obsługi sygnału 3D.

Dane techniczne

Dźwięk

- Funkcje poprawy dźwięku: Regulacja tonów wysokich i niskich, DoubleBass
- System dźwięku: DTS Digital Surround, Dolby Digital
- Moc wyjściowa subwoofera: 220 W
- Moc wyjściowa głośnika: 100 W
- Moc całkowita RMS przy THD 10%: 320 W

Głośniki

- Przetwornik subwoofera: 1 niskotonowy 8"
- Typ subwoofera: Subwoofer bezprzewodowy
- Przetworniki w głośniku SoundBar: 2 x 1-calowy mylarowy przetwornik wysokotonowy, 4 owalne przetworniki niskotonowe

Możliwości połączeń

- Gniazda z tyłu: Cyfrowe wejście optyczne, Wyjście HDMI 1.4 (ARC), Wejście HDMI 1, Wejście audio (gniazdo 3,5 mm), USB
- Połączenia bezprzewodowe: Połączenie Bluetooth wykorzystujące kodeki APT-X i AAC
- Wbudowane złącza: Bluetooth APT-X, NFC

Udogodnienia

- EasyLink (HDMI-CEC): Zwrotny kanał dźwiękowy (ARC), Automatyczne odwzorowanie sygnału audio, Możliwość sterowania z innego pomieszczenia
- Funkcje HDMI: Zwrotny kanał dźwiękowy (ARC), Typ zawartości

Moc

- Źródło zasilania: 110–240 V
- Pobór mocy w trybie gotowości: < 0,5 W

Wymiary

- Jednostka centralna (szer. x wys. x głęb.): 1045,2 x 48,9 x 66,5 mm
- Subwoofer (szer. x wys. x głęb.): 208 x 301 x 403 mm

Wzornictwo

- Możliwość montażu ściennego

Akcesoria

- Akcesoria w zestawie: 2 baterie AAA, Przewód zasilający, Pilot zdalnego sterowania, Ulotka z informacjami na temat kwestii prawnych i bezpieczeństwa, Karta ze znakami towarowymi, Instrukcja obsługi, Broszura gwarancyjna (cały świat)

Karton zewnętrzny

- EAN: 87 12581 70694 4
- Waga brutto: 11,2 kg
- Karton zewnętrzny (L x szer. x wys.): 48 x 35,5 x 35,2 cm
- Waga netto: 8,943 kg
- Liczba opakowań konsumenckich: 1
- Ciężar opakowania: 2,257 kg

Wymiary produktu

- Wymiary produktu (szer. x wys. x gł.): 104,5 x 4,9 x 7,2 cm
- Waga: 8,67 kg

