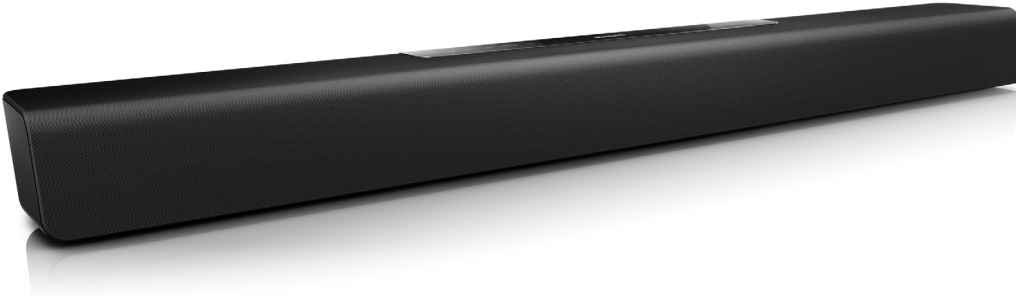


Philips
Altoparlante SoundBar

Sistema Bass Reflex a 2 canali
Audio USB
40 W

HTL2101A



Audio ottimale per qualsiasi TV

Scopri uno stupefacente audio surround virtuale dal tuo TV mediante un solo cavo con l'altoparlante soundbar Philips. Oltre ai film, puoi riprodurre con una qualità di primo livello MP3 dai dispositivi mobili.

Intrattenimento di alta qualità e installazione facile

- Ingresso audio per apprezzare la musica da iPod/iPhone/lettore MP3
- Compatibile con TV, lettori BD/DVD, console di videogiochi, lettori MP3
- Goditi la musica MP3/WMA direttamente dal tuo dispositivo portatile USB

Progettata per la semplicità

- Design basso per il massimo comfort di fronte al tuo TV
- SoundBar ultra compatta, larghezza solo 85 cm (33")

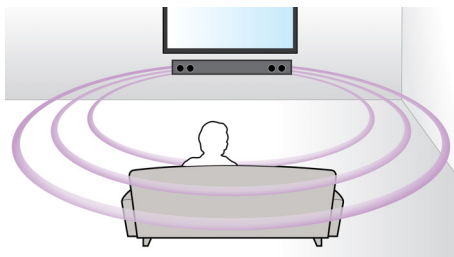
Suono più ricco durante la visione della TV e dei film

- Virtual Surround Sound per un'esperienza cinematografica realistica
- Dolby Digital per la più entusiasmante esperienza cinematografica

PHILIPS

In evidenza

Virtual Surround Sound



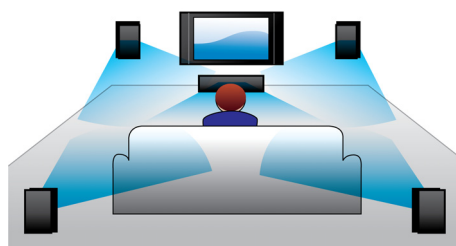
Philips Virtual Surround Sound consente di riprodurre un suono surround ricco con meno di cinque altoparlanti. Grazie ad algoritmi spaziali altamente avanzati, vengono riprodotte le caratteristiche audio di un tipico ambiente di ascolto a 5.1 canali. Qualsiasi dispositivo stereo di qualità elevata viene trasformato in una sorgente audio surround multicanale estremamente realistica. Per poter godere di un audio avvolgente non è più necessario acquistare altoparlanti aggiuntivi, cavi o supporti per altoparlanti.

Ingresso audio



L'ingresso audio consente di riprodurre facilmente la tua musica direttamente dal tuo iPod/iPhone/iPad, lettore MP3 o laptop tramite un semplice collegamento al tuo sistema Home Cinema Philips. Basta semplicemente collegare il dispositivo audio al jack audio per ascoltare la tua musica con la qualità sonora superiore del sistema Home Cinema Philips.

Dolby Digital



Poiché Dolby Digital, ovvero il principale standard audio digitale multicanale a livello mondiale, si basa sul metodo utilizzato dall'orecchio umano per elaborare i suoni, è possibile sperimentare la qualità straordinaria dell'audio surround con effetti incredibilmente realistici.

Compatibile con numerosi dispositivi

Compatibile con TV, lettori BD/DVD, console di videogiochi, lettori MP3

Design basso



Design basso per il massimo comfort di fronte al tuo TV

USB



Goditi la musica MP3/WMA direttamente dal tuo dispositivo portatile USB

Specifiche

Audio

- Funzioni audio avanzate: Controllo alti e bassi, Virtual Surround Sound
- Sistema audio: Dolby Digital
- Potenza in uscita dell'altoparlante: 2 x 20 W
- Potenza totale RMS, 30% THD: 40 W

Altoparlanti

- Tipi di altoparlanti: Integrato con l'unità principale
- Driver degli altoparlanti per lato: 2 woofer full range da 2"
- Impedenza altoparlanti: 4 ohm

Connettività

- Collegamenti laterali: Ingresso audio (3,5 mm), USB
- iPod/iPhone: tramite ingresso audio 3,5 mm
- Collegamenti posteriori: Ingresso AUX, Ingresso coassiale digitale, Ingresso ottico digitale

Design

- Montabile a parete

Assorbimento

- Consumo energetico: 40 W
- Alimentazione: 220-240 V, 50 Hz
- Consumo energetico in stand-by: < 0,5 W

Sostenibilità

- Imballo: Rivestimento in cartone corrugato riciclato per l'80%, Inchiostro a base di soia

Dimensioni (lxpxa)

- Unità principale (L x A x P): 845 x 72 x 93 mm
- Peso unità principale: 1,93 Kg
- Imballo: (L x A x P): 930 x 145 x 141 mm
- Peso incluso imballaggio: 2,88 Kg

Accessori

- Accessori inclusi: 1 batteria CR2025, Cavo alimentazione, Guida rapida, Telecomando, Foglio con informazioni legali e di sicurezza, Foglio con informazioni sui marchi, Foglio di garanzia internazionale



Data di rilascio
2014-08-22

Versione: 4.1.3

12 NC: 8670 001 12823
EAN: 08 71258 17141 47

© 2014 Koninklijke Philips N.V.
Tutti i diritti riservati.

Le specifiche sono soggette a modifica senza preavviso. I marchi sono di proprietà di Koninklijke Philips N.V. o dei rispettivi detentori.

www.philips.com