



Philips  
Casque

Arceau  
Noir



SHL3050BK



## Un son puissant

avec système DJ-Style

Le casque Philips SHL3050 génère un son puissant et des basses profondes. Grâce à ses coques orientables et confortables, le plaisir d'écoute est entier lorsque vous vous déplacez.

### Expérience d'écoute parfaite

- Haut-parleur 32 mm pour un son dynamique et puissant
- Acoustique de type fermée pour une bonne isolation phonique

### Confort longue durée

- Coques et arceau réglables pour épouser les contours de votre tête
- Coussinets pour un confort d'écoute longue durée

### Pratique

- Une longueur de câble de 1,2 m, idéale pour une utilisation en extérieur
- Design compact et pliable à plat pour faciliter le rangement en déplacement

# PHILIPS

Casque  
Arceau Noir

## Points forts

### Câble de 1,2 m

Une longueur de câble idéale vous permettant d'emmener votre lecteur audio n'importe où.

### Haut-parleurs 32 mm



Haut-parleur 32 mm pour un son dynamique et puissant

### Arceau réglable avec coques



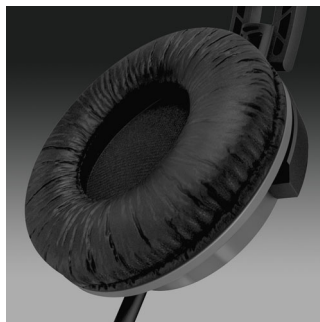
Coques et arceau réglables pour épouser les contours de votre tête

### Compact et pliable à plat



Pratique en déplacement, ce casque DJ-Style se plie facilement afin de simplifier son transport et son rangement. Avec sa conception astucieuse et ses composants, telles que ses charnières solides, choisis avec soin, les différents éléments du casque sont faciles à manipuler. Le SHL3050 est pliable à plat ou vers l'intérieur, pour un encombrement réduit en déplacement.

### Coussinets confortables



Coussinets pour un confort d'écoute longue durée

SHL3050BK/00

## Caractéristiques

### Son

- Système acoustique: fermé
- Réponse en fréquence: 20 - 20 000 Hz
- Impédance: 24 ohms
- Type d'aimant: Néodyme
- Puissance d'entrée maximale: 1000 mW
- Sensibilité: 106 dB
- Diamètre du haut-parleur: 32 mm

### Design

- Couleur: Noir

### Connectivité

- Connexion par câble: bilatérale
- Longueur du câble: 1,2 m
- Connecteur: 3,5 millimètre

### Dimensions de l'emballage

- EAN: 69 23410 72481 3
- Dimensions de l'emballage (l x H x P): 19,95 x 25,4 x 5 cm
- Poids brut: 0,2285 kg
- Poids net: 0,1405 kg
- Nombre de produits inclus: 1
- Type d'emballage: Carton
- Poids à vide: 0,088 kg
- Type d'installation en rayon: Les deux

### Carton externe

- Poids brut: 1,715 kg
- GTIN: 1 69 23410 72481 0
- Carton externe (l x l x H): 33,5 x 22,5 x 27,9 cm
- Poids net: 0,843 kg
- Nombre d'emballages: 6
- Poids à vide: 0,872 kg

### Dimensions du produit

- Dimensions du produit (l x H x P): 4 x 18,5 x 15,2 cm
- Poids: 0,14 kg



Date de publication  
2017-04-04

Version: 2.0.3

12 NC: 8670 001 08979  
EAN: 06 92341 07248 13

© 2017 Koninklijke Philips N.V.  
Tous droits réservés.

Les caractéristiques sont sujettes à modification sans préavis. Les marques commerciales sont la propriété de Koninklijke Philips N.V. ou de leurs détenteurs respectifs.

[www.philips.com](http://www.philips.com)

\*\* Les fonctions disponibles varient en fonction du modèle de téléphone portable.