



Philips

Ultraschlanker Full HD-Fernseher powered by Android™ mit 4-seitigem Ambilight und Perfect Pixel HD

- 121 cm (48")
- Full HD-LED-Fernseher
- Quad Core
- Twin-Tuner, DVB-T/T2/C/S/S2

48PFS8209/12

Ultraschlanker Full HD-Fernseher powered by Android

Mit 4-seitigem Ambilight

Schnallen Sie sich an: Mit der Philips 8100er Serie wird es rasend schnell. Dank der Power von Android bietet sie eine ultraschnelle Verarbeitung, mit der Smart TV zum Genuss wird. Das ultraschlanke Design ist so schnittig wie die Verarbeitung.

Produktübersicht

Wer sagt, dass nur Engel einen Heiligenschein haben?

- 4-seitiges Ambilight: Stellen Sie sich Ihren Fernseher in einer Wolke aus Licht vor

Liebe auf den ersten Blick

- Razor Slim-Profil: modernes Design in seiner besten Form
- Modernes Kantenfuß-Konzept für einen leichten Schwebefeffekt
- Frische weiße Farbe verleiht modernes Flair

Sehen heißt Glauben. Ultimative Bildleistung

- Perfect Pixel HD – unsere preisgekrönte Technologie für hohe Bildqualität

- 800 Hz PMR für ultimativ sanft fließende Bilder

Entertainment in Lichtgeschwindigkeit

- Google Play™ Store – die ganze Welt jederzeit griffbereit
- Dank Twin Tuner können Sie mehr als nur ein Programm ansehen oder aufnehmen
- Zeigen, tippen, sprechen oder mit Gesten steuern – eine wirklich smarte Interaktion
- Integrierte Smart Camera – wird angezeigt, wenn Sie sie brauchen
- Von Apps bis Cloud-TV – mehr Online-Unterhaltung als je zuvor



PHILIPS

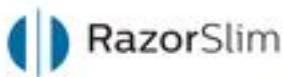
Besonderheiten

4-seitiges Ambilight



Sie haben ein Heim geschaffen, das mehr als nur ein Haus ist. Darum sollten Sie sich auch für einen Fernseher entscheiden, der warm und einladend ist. Unser beeindruckendstes Ambilight projiziert einen zusätzlichen, breiten Lichtschimmer um die vier Seiten Ihres Fernsehers auf die umgebende Wand. Ihr Bildschirm wirkt viel breiter, Ihr Fernseherlebnis wird verbessert, und Ihr Fernseher scheint in der Luft zu schweben. Lebhaftere Farben bewegen sich über den Bildschirm hinaus in Ihr Wohnzimmer, um Ihnen ein begeisterndes, intensives und mitreißendes Fernseherlebnis zu bieten.

Ultraschlankes Profil



Manchmal ist weniger mehr, insbesondere wenn es um einen schlanken Fernseher geht. Aus diesem Grund sind die ultraschlanken Philips Fernseher mit unserem flachsten, schnittigsten und raffiniertesten Rahmen ausgestattet. Aus einigen Winkeln können Sie kaum erkennen, dass er überhaupt vorhanden ist. Und trotzdem ist es das Erste, was Ihr Besuch beim Betreten des Raums bewundern wird.

Moderner Standfuß



Bei der Entwicklung eines neuen Fernsehers zieht unser Team jeden Aspekt in Betracht: von der Technologie bis hin zum Design. Unsere neuen Kantenfüße wurden entwickelt, damit unter Ihrem Fernseher dort Platz

entsteht, wo traditionelle Standfüße normalerweise stehen. So wird ein noch intensiveres Fernseherlebnis geschaffen. Der Effekt? Ein Fernseher, der souverän die Zukunft willkommen heißt.

Perfect Pixel HD

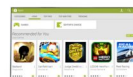
Wir können in unserer Geschichte bereits auf eine Reihe von Auszeichnungen zurückblicken, und basierend auf diesen Auszeichnungen haben wir die HD-Bildqualität auf die nächste Stufe gebracht. Dabei ist es ganz egal, ob Sie die Spannung beim Spielen genießen oder einen Abend lang Ihre Lieblingsfilme streamen möchten, Philips Perfect Pixel HD liefert unerreichte Klarheit. Von satteren und lebendigeren Farben bis hin zu dunkleren Schwarz- und helleren Weißtönen – jedes Detail ist eine Wohltat für die Augen.

800 Hz Perfect Motion Rate



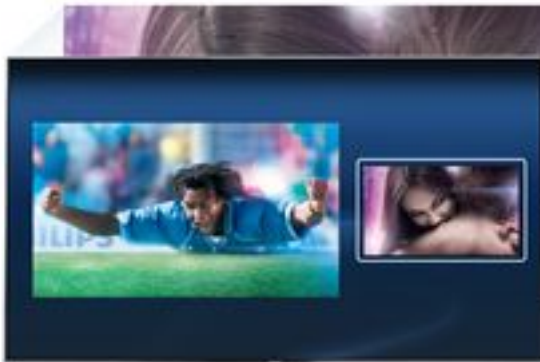
Nichts ist aufregender als der Adrenalinrausch bei Spielen, rasanten Sportveranstaltungen oder Actionfilmen. Deshalb verfügt dieser Philips Fernseher über 800 Hz Perfect Motion Rate. Erleben Sie ultimativ fließende Bilder, bei denen Ihr Atem stockt, nicht aber Ihr Bild.

Google Play™ Store



Fühlen Sie sich wie ein Kind in einem Süßwarenladen: Genießen Sie ein köstliches Sortiment an Apps, Spielen und allen verfügbaren Leckereien aus dem Google Play™ Store wie dem Chrome™-Browser, YouTube™, Google Movies, Google Music, Apps von sozialen Netzwerken und mehr ... und all das auf Ihrem Powered by Android™-Fernseher.

Twin-Tuner



Streiten Sie sich nie wieder darum, was Sie sehen wollen. Mit einem Twin-Tuner auf Ihrem Fernseher können Sie sich Ihre Lieblingsserien und ein Fußballspiel zur gleichen Zeit ansehen. Unsere Dual-Aufnahmefunktion ermöglicht es Ihnen, eine Sendung zu sehen, während Sie eine andere aufnehmen. So können Sie zu jedem späteren Zeitpunkt etwas Großartiges wiedergeben.

Vernetzung

Die Kommunikation mit Ihrem Fernseher war noch nie so einfach, und sie hat noch nie so viel Spaß gemacht. Unsere völlig intuitive Fernbedienung verfügt über alle üblichen Features wie Schnell Tasten, einer Mausfunktion zum Zeigen und Klicken sowie einer Tastatur auf der Rückseite. Aber das ist noch nicht alles. Sie möchten die Lautstärke verringern? Eine einfache Handbewegung (keine Fernbedienung erforderlich!) reicht aus, und die integrierte Kamera erkennt Ihre Geste und passt sie entsprechend an. Sie möchten die Tastatur im Moment nicht nutzen? Sprechen Sie in Ihre Fernbedienung, und die Ergebnisse werden auf dem Fernsehbildschirm angezeigt! Eine wirklich smarte Erfahrung.

Integrierte Smart-Kamera



Jetzt sehen Sie sie und dann wieder nicht! Die intelligente Philips Kamera bleibt auf der Unterseite des Fernseherrahmens diskret verborgen, sodass sie die klaren Linien Ihres Fernsehers nicht unterbricht. Wenn Sie einen Anruf über Skype™ tätigen oder über die Gestensteuerung mit Ihrem Fernseher kommunizieren, fährt sie mit einem einfachen Klick auf Ihrer Fernbedienung bequem nach unten heraus.

Apps, Cloud TV* und Cloud Explorer

Stellen Sie sich nur einmal ein sich ständig erweiterndes Smart-App-Portfolio auf Ihrem Fernseher vor. Musik von YouTube, Video-on-Demand und mehr – Sie können anpassen, welche Apps auf Ihrem Dashboard angezeigt werden sollen. Sie möchten mehr? Dann entdecken Sie Cloud-TV. Mit Hunderten internationalen Premium-Sendern bietet es eine großartige Möglichkeit, Ihre Lieblingssendungen anzusehen und zu entdecken, was auf der anderen Seite der Welt gern gesehen wird. Mit Cloud Explorer können Sie auf Dropbox™ zugreifen und Ihre Lieblingsfotos und -videos auf dem großen Bildschirm anzeigen (und teilen).

Modernes Design in Weiß

Wir wissen, dass Sie sich einen Fernseher wünschen, der nicht nur leistungsstark, sondern auch schick ist. Daher hat unser Designteam einen eleganten Rahmen in raffiniertem Weiß mit einem Metallfinish kombiniert und so ein zeitgenössisches Design geschaffen, das in jedes moderne Zuhause passt.

Daten

Dies ist eine Vorverkaufsbroschüre. Die Inhalte dieser Broschüre spiegeln unser bestes Wissen bis zum heutigen Tag und für das oben genannte Land wider. Die Inhalte dieser Broschüre können ohne vorherige Ankündigung geändert werden. Philips schließt jegliche Haftung für die Inhalte dieser Broschüre aus.

Ambilight

Ambilight-Version	4-seitig
Ambilight-Funktionen	Integriertes Ambilight+hue Anpassung an die Wandfarbe Spielmodus Lounge-Beleuchtungsmodus

Bild/Anzeige

Anzeige	Full HD, LED
Bildschirmgröße diagonal (cm)	121 cm
Bildschirmgröße diagonal (Zoll)	48 Zoll
Auflösung des Displays	1920 x 1080p
3D	Active3D Zwei-Spieler Fullscreen Gaming* Premium-Konvertierung von 2D auf 3D
Bildformat	16:9
Helligkeit	450 cd/m ²
Pixel-Engine	Perfect Pixel HD
Bildoptimierung	Micro Dimming Pro Lokaler Kontrast Perfect Natural Motion 800 Hz Perfect Motion Rate Super Resolution

Android

Android OS	4.2.2 (Jelly Bean)
Vorinstallierte Apps	Google Chrome-Browser Suche Sprachsuche Google Play Movies* Google Play Music* YouTube
Google PlayStore-Apps	TV-Bibliotheken TV-Player
Speicherkapazität zum Installieren von Apps	1,6 GB

Smart TV

Interactive TV	HbbTV
SmartTV-Apps*	Catch-up TV Netflix* Online-Apps Online-Videoshops
Social TV	Skype Twitter

Vernetzung

Fernbedienung	mit Mauszeiger mit Tastatur Stimme*
Benutzerinteraktion	Cloud TV* und Cloud Explorer DropboxTM SimplyShare MultiRoom-Client und -Server Wi-Fi Miracast-zertifiziert*
Integrierte Smart-Kamera	Skype
Sendung	Gestensteuerung Pause TV USB-Aufnahme*
Einfache Installation	Automatisches Erkennen von Philips Geräten Geräte-Verbindungsassistent Netzwerkinstallationsassistent Einstellungsassistent
Einfache Bedienung	Benutzerfreundliche Taste HOME Bildschirm-Benutzerhandbuch
Upgradefähige Firmware	Assistent für autom. Firmware-Akt. Firmware-Upgrade über USB

Bildschirmformat-Anpassung	Online-Aktualisierung der Firmware Einfach – Bildschirm ausfüllen Vollbild Erweitert – Verschieben Zoom Stretch
Philips TV Remote App*	Steuerung Simply Share TV-Guide WiFi Smart Screen

Verarbeitung

Verarbeitungsleistung	Quad Core
-----------------------	-----------

Ton

Ausgangsleistung (RMS)	30 W (15 W + 2 x 7,5 W)
Audiofunktionen	Ambi wOOx HD Stereo Natürlicher Klang Incredible Surround Incredible Surround 3D Klarer Klang Automatische Lautstärkeeinstellung Dynamic Bass Enhancement DTS Premium
Verbesserung der Soundqualität	

Anschlüsse

Anzahl HDMI-Anschlüsse	4
Anzahl der Komponenteneingänge (YPbPr)	1
Anzahl der Scartanschlüsse (RGB/CVBS)	1
Anzahl der USB-Anschlüsse	3
Kabellose Verbindungen	Integriertes WiFi 11n 2 x 2 Dualband Antenne IEC75 2 x Satelliteneingang 2 x Common Interface Plus (CI+) CI+1.3-zertifiziert Ethernet-LAN RJ-45 Digitaler Audio-Ausgang (optisch) Linker/rechter Audio-Eingang Kopfhörer-Ausgang Service-Anschluss
Weitere Anschlüsse	3D Audio-Rückkanal Fernbedienungs-Durchleitung System-Audiosteuerung System Standby-Modus Plug & Play im Startbildschirm System-Start
HDMI Funktionen	
EasyLink (HDMI-CEC)	

Multimedia-Anwendungen

Videowiedergabeformate	Dateien: AVI, MKV H264/MPEG-4 (AVC) MPEG-1 MPEG-2 MPEG-4 WMV9/VC1 3GP
Unterstützte Untertitelformate	.AAS .SMI .SRT .SUB .TXT MKV/SRT
Musikwiedergabeformate	AAC MP3 WMA (v2 bis v9.2)

Bildwiedergabeformate
 JPEG
 BMP
 GIF
 JPS
 PNG
 PNS

Energiesparfunktionen

Ausschalt-Timer
 Lichtsensor
 Bildabschaltung (bei Radiobetrieb)

Unterstützte Display-Auflösung

Computereingänge auf allen HDMI Bis zu 1920 x 1080 FHD bei 60 Hz
 Videoeingänge auf allen HDMI Bis zu 1920 x 1080p FHD bei 24, 25, 30, 50, 60 Hz

Tuner/Empfang/Übertragung

Twin-Tuner Ja
 Twin-CAM (CI+) Ja
 Digitales Fernsehen 2 x DVB-T/T2/C/S/S2
 MPEG-Unterstützung MPEG2
 MPEG4
 Videowiedergabe NTSC
 PAL
 Secam
 TV-Programmführer* 8-Tage-EPG
 Signalstärkeanzeige Ja
 Videotext 1200 Seiten Hypertext

Abmessungen

Verpackungstiefe 132 mm
 Verpackungshöhe 825 mm
 Verpackungsbreite 1200 mm
 Gerätetiefe 13 mm
 Gerätehöhe 627 mm
 Gerätebreite 1068 mm
 Gerätetiefe (inkl. Fuß) 195 mm
 Gerätehöhe (inkl. Fuß) 657 mm
 Gerätebreite (inkl. Fuß) 1.105 mm
 VESA-kompatible Wandhalterung 200 x 200 mm
 Wir empfehlen THIN 225 oder THIN 245 von Vogel's*
 Produktgewicht 13,2 kg
 Produktgewicht (+ Ständer) 13,6 kg
 Gewicht (inkl. Verpackung) 16,6 kg

Leistung

Netzstrom AC: 220 bis 240 V, 50/60 Hz
 Umgebungstemperatur 5 °C bis 35 °C
 Stromversorgung mit EU-Energie-Label 59 W
 Jährlicher Energieverbrauch 82 kWh
 Energieeffizienzklasse A+
 Standby-Stromverbrauch < 0,3 W
 Stromverbrauch (ausgeschaltet) < 0,3 W

Zubehör

Mitgeliefertes Zubehör 2 x Active3D-Brille
 Standfuß für Kanten
 Fernbedienung
 2 x AA-Batterien
 Netzkabel
 Kurzanleitung
 Broschüre zu rechtlichen und Sicherheitsinformationen
 Optionales Zubehör Aktive Brille PTA509
 Aktive Brille PTA519

- * Die Philips TV Remote App und ihre Funktionen können je nach Fernsehermodell und Land sowie je nach mobilem Gerät und Betriebssystem abweichen. Weitere Informationen finden Sie unter www.philips.com/TV.
- * Besuchen Sie für Informationen zur Verfügbarkeit der Smart TV-App in Ihrem Land oder zum Beziehen der App www.philips.com/TV.
- * Cloud TV-Angebot hängt von der Verfügbarkeit im Land und Regelungen ab.
- * Die Kompatibilität ist nur bei Android 4.2 mit Wi-Fi Miracast-Unterstützung gegeben. Weitere Informationen finden Sie in der Dokumentation des entsprechenden Geräts.
- * USB-Aufnahme nur für digitale Sender. Aufnahmen können durch Kopierschutz (CI+) eingeschränkt sein. Es können länder- und senderspezifische Einschränkungen gelten.
- * Android, Google Play und andere Marken sind Marken von Google Inc.
- * Der Fernseher ist mit jeder 200 mm x 200 mm VESA-Wandhalterung kompatibel. Für ein optimales Ambient-Licht-Erlebnis empfehlen wir die Verwendung von THIN 225 oder 245 von Vogel's. Für weitere Informationen besuchen Sie bitte www.vogels.com
- * Eltern sollten während der 3D-Wiedergabe ihre Kinder überwachen und sicherstellen, dass sie sich nicht unwohl fühlen (wie oben beschrieben). Die Wiedergabe von 3D wird nicht für Kinder unter sechs Jahren empfohlen, da ihr visuelles System noch nicht vollständig ausgebildet ist.
- * Der Fernseher unterstützt DVB-T-Empfang für Free-to-Air-Übertragungen. Bestimmte DVB-T-Betreiber werden möglicherweise nicht unterstützt. Eine aktuelle Liste dieser Betreiber finden Sie in den FAQs auf der Philips Support-Website. Bei einigen Betreibern sind Conditional Access und ein Abonnement erforderlich. Weitere Informationen erhalten Sie von Ihrem Betreiber.
- * Energieverbrauch in kWh pro Jahr, beruhend auf dem Stromverbrauch des Fernsehers, wenn dieser 4 Stunden pro Tag an 365 Tagen in Betrieb ist. Der tatsächliche Energieverbrauch hängt davon ab, wie der Fernseher verwendet wird.
- * EPG und der darin angezeigte Sendezeitraum (bis zu 8 Tage) ist vom Land und Anbieter anhängig.
- * (Philips) nur mit spezifischem Philips Player kompatibel.



Ausstellungsdatum
 2015, Juni 25
 Version: 4.0.2
 EAN: 8712581713423

© 2015 Koninklijke Philips Electronics N.V.
 Alle Rechte vorbehalten.

Technische Daten können ohne Vorankündigung geändert werden. Koninklijke Philips Electronics N.V. und/oder ihre Partner oder Lizenzgeber ist/sind Inhaber aller Urheber- (Copyright) und sonstigen Eigentumsrechte an den von Philips zur Verfügung gestellten Inhalten.

www.philips.com